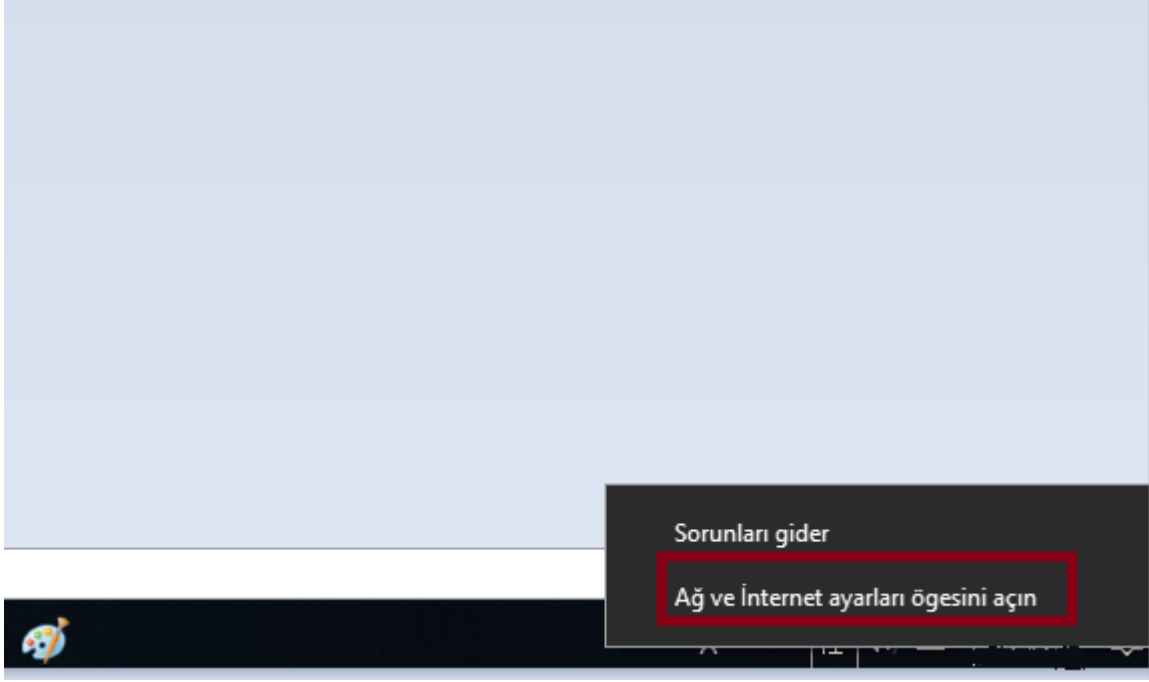


WINDOWS 10 IP ADRESİ, FİZİKSEL ADRES, DNS ADRESİ GÖRÜNTÜLEME

Windows 10 masaüstü sağ alt köşeden ağ ve paylaşım merkezi ikonu sol tıklanarak **“Ağ ve İnternet ayarları ögesini”** açın tıklanır.



Açılan pencereden **“Bağdaştırıcı seçeneklerini değiştir”** tıklanır.

Ayarlar

Ana Sayfa

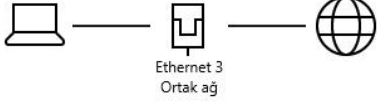
Bir ayar bulun

Ağ ve İnternet

- Durum
- Wi-Fi
- Ethernet
- Çevirmeli
- VPN
- Uçak modu
- Mobil etkin nokta
- Veri kullanımı
- Ara sunucu

Durum

Ağ durumu



İnternet'e bağlandınız
Sınırlı bir mobil internet tarifeniz varsa, bu ağı tarifeli bağlantı yapabilirsiniz veya diğer özellikleri değiştirebilirsiniz.

[Bağlantı özelliklerini değiştir](#)

[Kullanılabilir ağları görüntüle](#)

Ağ ayarlarınızı değiştirin

- Bağdaştırıcı seçeneklerini değiştir**
Ağ bağdaştırıcılarını görüntüle ve bağlantı ayarlarını değiştir.
- Paylaşım seçenekleri**
Bağlandığınız ağlarda neleri paylaşacağınıza karar verin.
- Ağ sorun gidericisi**
Ağ sorunlarını tanıla ve onar.

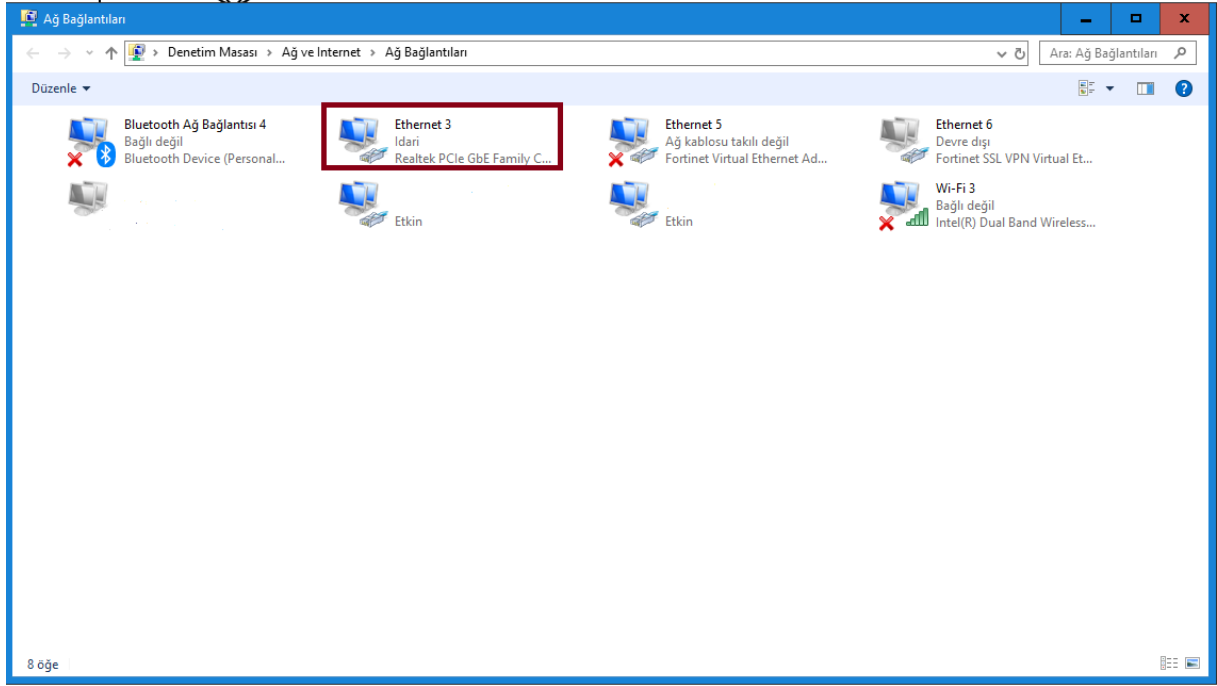
[Ağ özelliklerinizi görüntüleyin](#)

[Windows Güvenlik Duvarı](#)

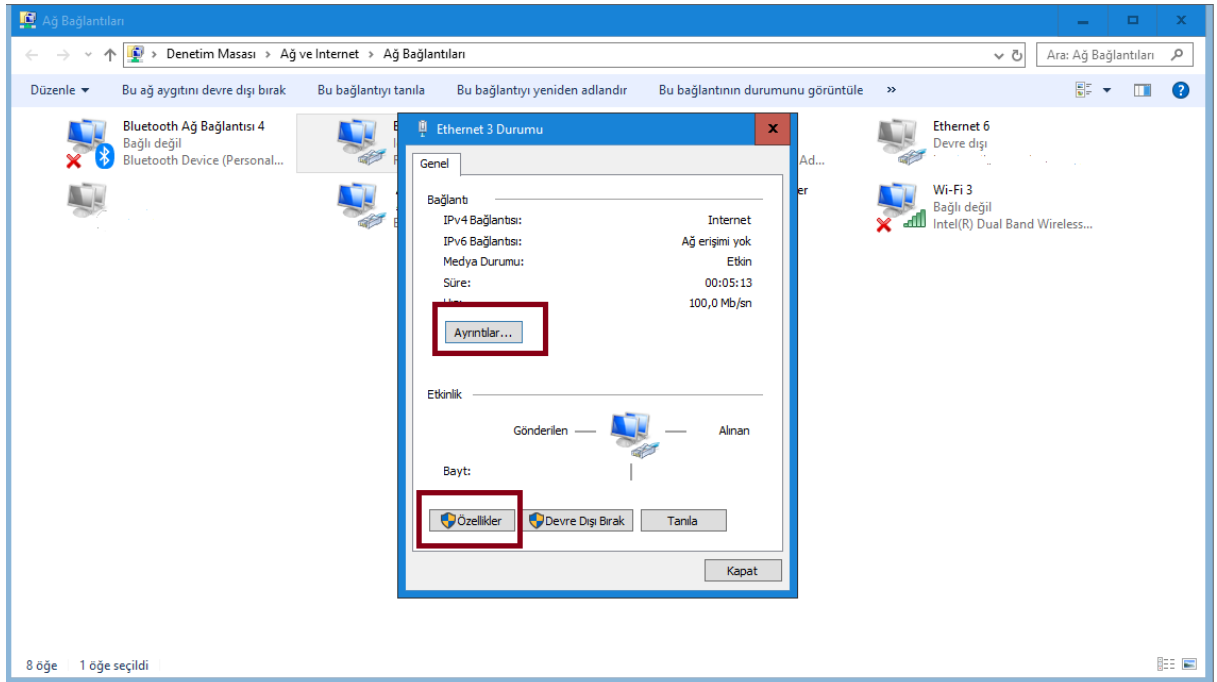
[Ağ ve Paylaşım Merkezi](#)

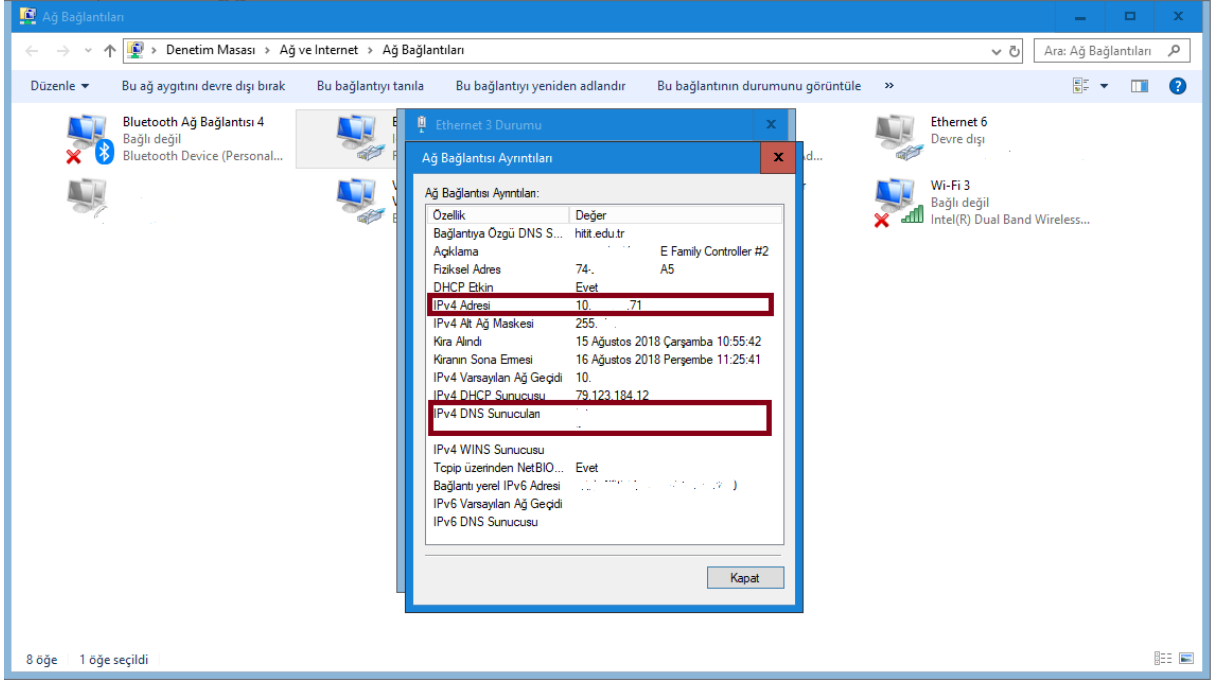
[Ağ sıfırlama](#)

Aşağıdaki gibi görüntülenen ağ bağlantılarından Ethernet bağdaştırıcısı fare ile çift tıklanır.(Fare ile sağ tıklayıp özellikler yoluyla da mümkündür.)

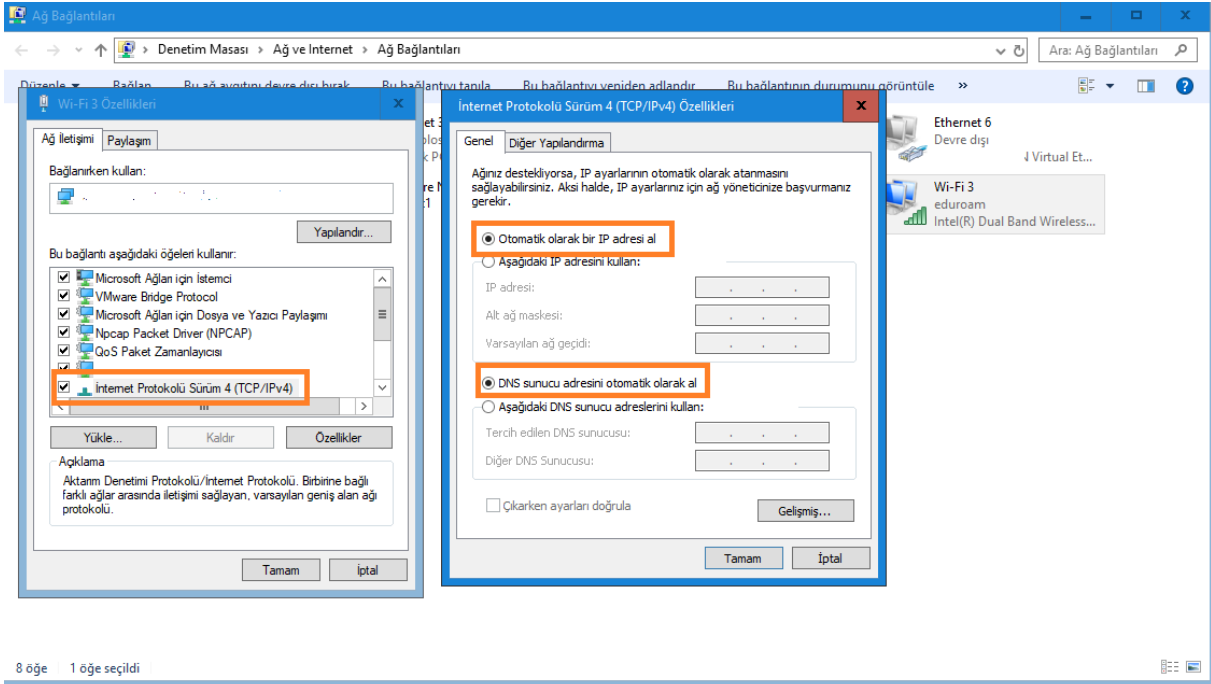


Ayrıntılar kısmından bilgisayar mac (fiziksel adresi) adresi, ip adresi ve dns sunucu adresleri görüntülenir.





Özellikler butonu yardımıyla bilgisayara manuel bir ip adresi (sabit ip adresi)ya da DNS sunucu adresi tanımlaması yapılmış mı diye kontrol edilir. Bu noktada özel kullanım amacı olan kurum bilgisayarları dışında TCP/IPv4 yapılandırması aşağıdaki görseldeki gibi otomatik konumda olmalıdır.



Alternatif olarak Windows komut satırı yardımıyla da ip adresi, fiziksel adres,DNS adresleri vb görüntülenebilir. Başlat arama çubuğuna "cmd" yazılarak komut istemcisi açılır ardından "ipconfig" komutu çalıştırılırsa ilgili bilgiler görüntülenebilir.

```
C:\Windows\System32> ipconfig
```

```
Windows IP Configuration
```

```
Wireless LAN adapter Yerel Ağ Bağlantısı* 7:
```

```
Media State . . . . . : Media disconnected  
Connection-specific DNS Suffix . :
```

```
Wireless LAN adapter Yerel Ağ Bağlantısı* 8:
```

```
Media State . . . . . : Media disconnected  
Connection-specific DNS Suffix . :
```

```
Ethernet adapter Ethernet 3:
```

```
Connection-specific DNS Suffix . : hitit.edu.tr  
Link-local IPv6 Address . . . . . : fe80::...  
IPv4 Address. . . . . : 10.10.10.10  
Subnet Mask . . . . . : 255.255.255.255  
Default Gateway . . . . . : 10.100.10.1
```

```
Ethernet adapter Ethernet 5:
```

```
Media State . . . . . : Media disconnected  
Connection-specific DNS Suffix . :
```

```
Ethernet adapter Network Adapter
```

```
Connection-specific DNS Suffix . :  
Link-local IPv6 Address . . . . . : fe80::...  
IPv4 Address. . . . . :  
Subnet Mask . . . . . :  
Default Gateway . . . . . :
```

```
Ethernet adapter Network Adapter
```

```
Connection-specific DNS Suffix . :  
Link-local IPv6 Address . . . . . :  
IPv4 Address. . . . . :  
Subnet Mask . . . . . :  
Default Gateway . . . . . :
```

```
Wireless LAN adapter Wi-Fi 3:
```

```
Media State . . . . . : Media disconnected  
Connection-specific DNS Suffix . :
```

```
Ethernet adapter Bluetooth Ağ Bağlantısı 4:
```

```
Media State . . . . . : Media disconnected  
Connection-specific DNS Suffix . :
```