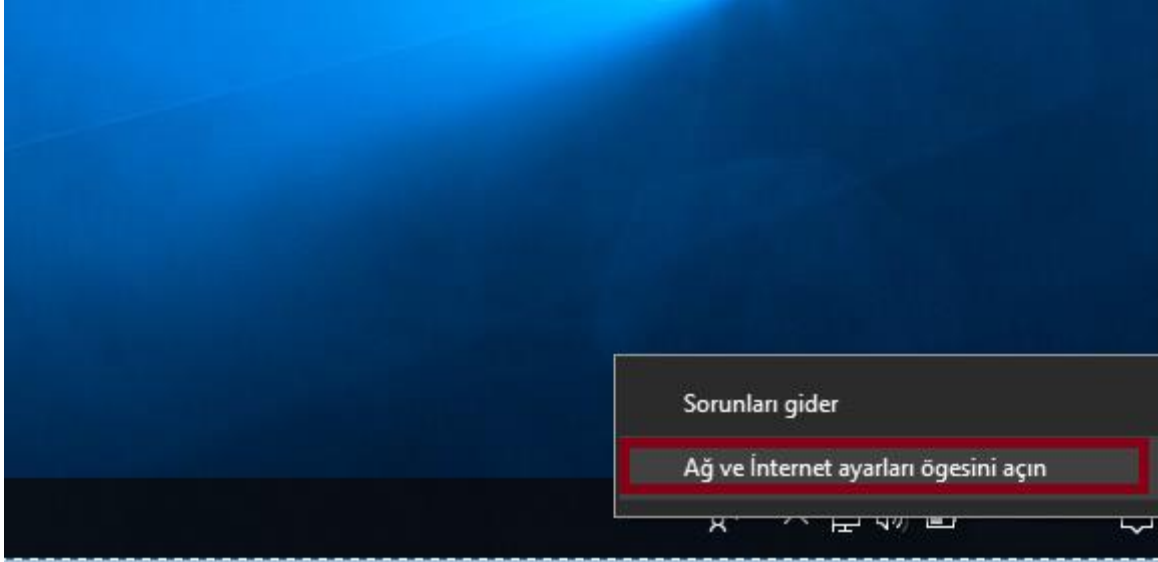


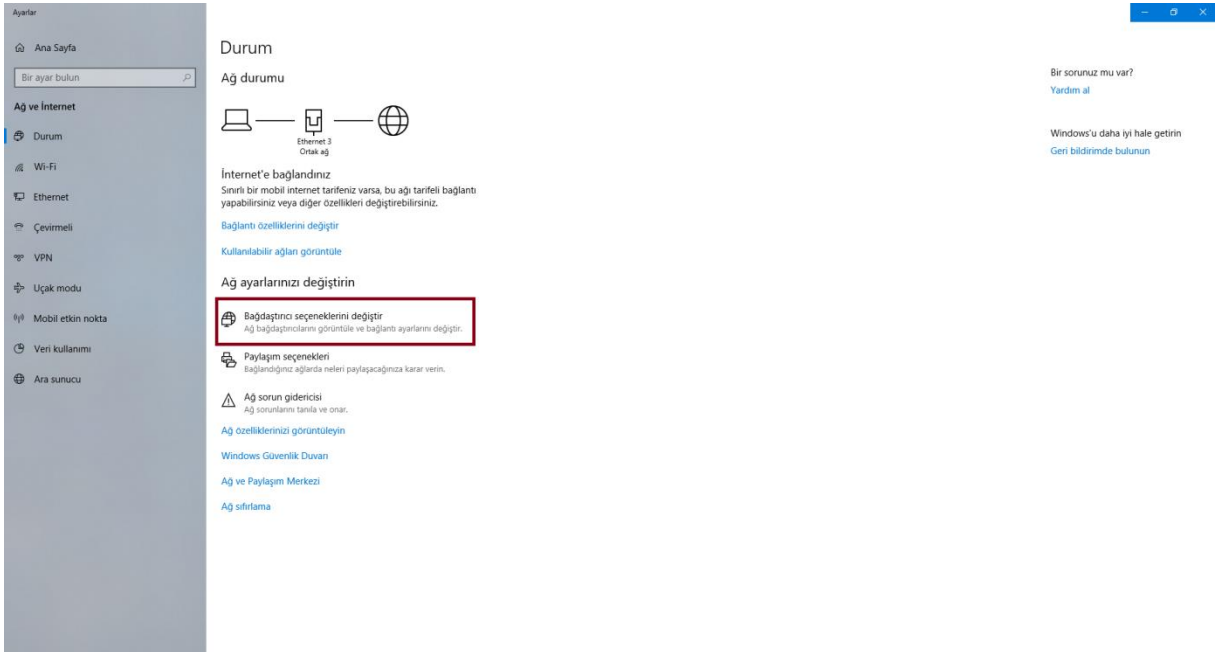
## WİNDOWS 10 ETHERNET DEVRE DIŐI BIRAKMA, ETKİNLEŐTİRME

Windows 10 ethernet devre dıŐı bırakma ve tekrar etkinleŐtirme için aŐağıdaki işlem adımları uygulanır.

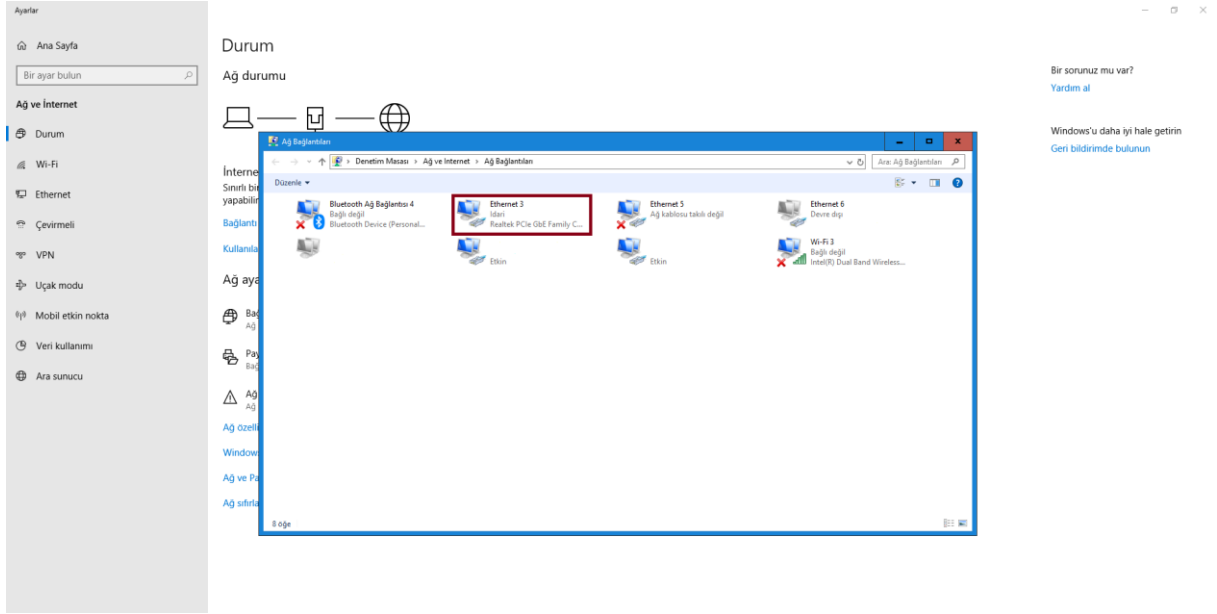
- **Adım 1:** Masaüstü sağı alt köŐeden **Ağı ve paylaşım merkezi** simgesi fare yardımıyla sol tıklanır ve **Ağı ve İnternet ayarları** ögesi açılır.



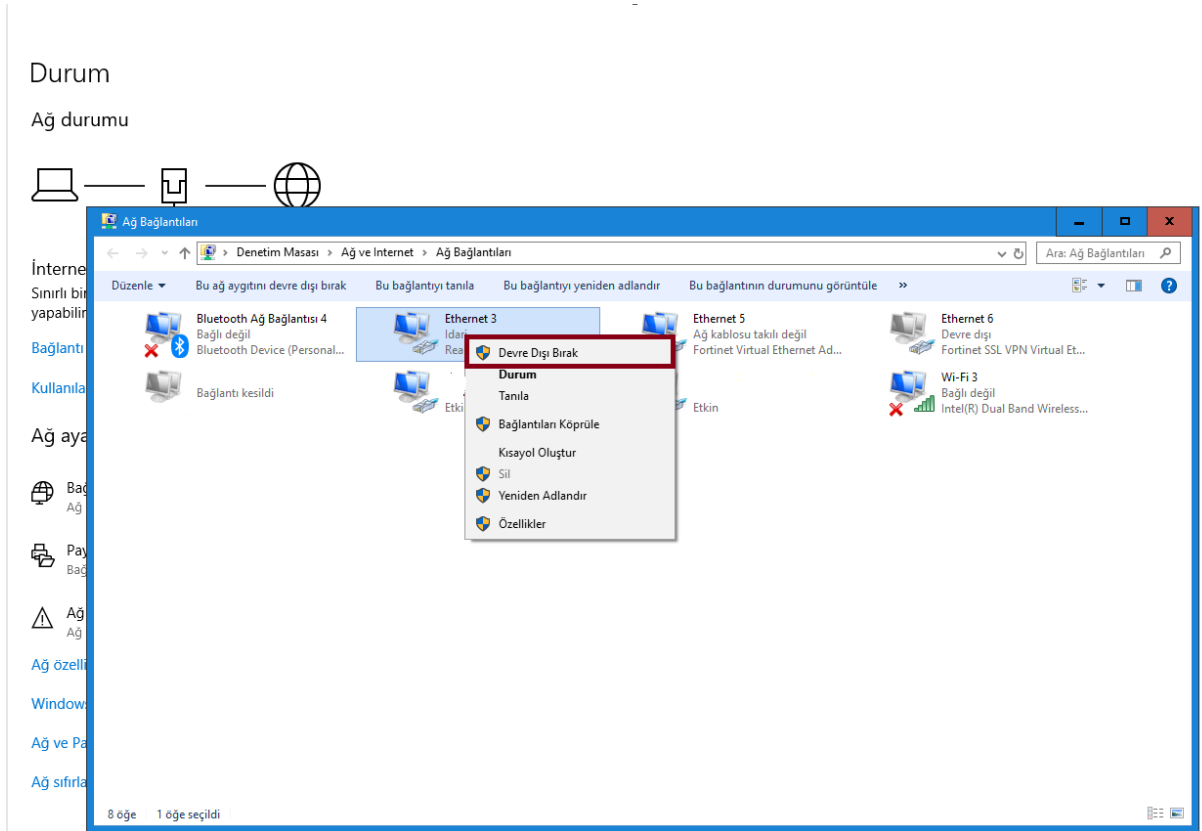
- **Adım 2 :** Devamında **BağıdaŐtırıcı seçeneklerini değıŐtir** tıklanır.



- **Adım 3 :** Ağı bağılantıları görüntüledikten sonra ilgili ağı bağıdaŐtırıcısı seçilir ve fare ile sol tıklanır.



- **Adım 4 : Dışı Bırak** seçilir.



- **Adım 5:** Bu aşamada bilgisayarın ağ bağdaştırıcısı devre dışı bırakılmıştır tekrar etkinleştirmek için aynı yöntemle **Etkinleştir** seçilir.

## Durum

### Ağ durumu



The screenshot shows the Windows Network Connections window. The title bar reads "Ağ Bağlantıları". The address bar shows the path: "Denetim Masası > Ağ ve İnternet > Ağ Bağlantıları". The search bar contains "Ara: Ağ Bağlantıları". The window displays a list of network adapters with their status:

- Bluetooth Ağ Bağlantısı 4: Bağlı değil (Bluetooth Device (Personal...))
- Bağlantı kesildi
- Ethernet 3: Devre dışı (Etkinleştir
- Ethernet 5: Ağ kablosu takılı değil (Etkin)
- Ethernet 6: Devre dışı
- Wi-Fi 3: Bağlı değil (Intel(R) Dual Band Wireless...)

A context menu is open over the "Etkinleştir" button for Ethernet 3, showing the following options:

- Durum
- Tanımla
- Kısayol Oluştur
- Sil
- Yeniden Adlandır
- Özellikler

At the bottom left, it says "8 öge 1 öge seçildi". At the bottom right, there are icons for view and refresh.