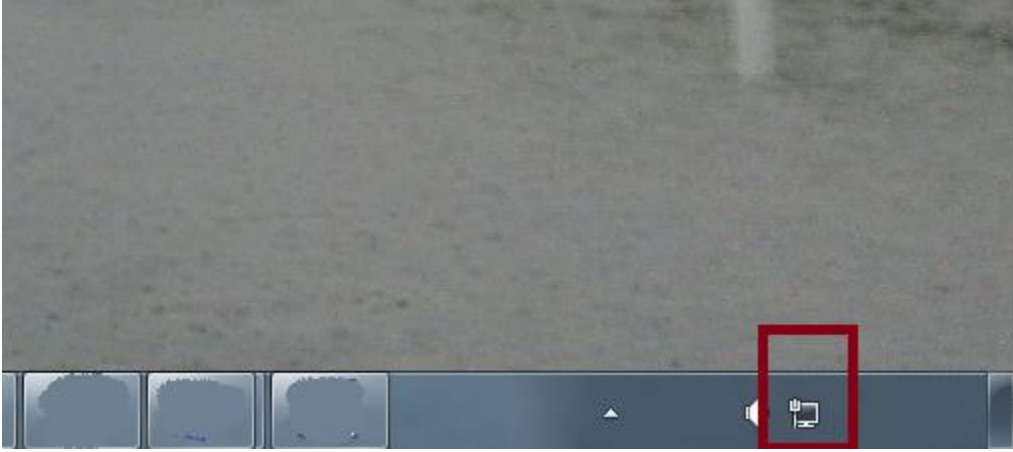


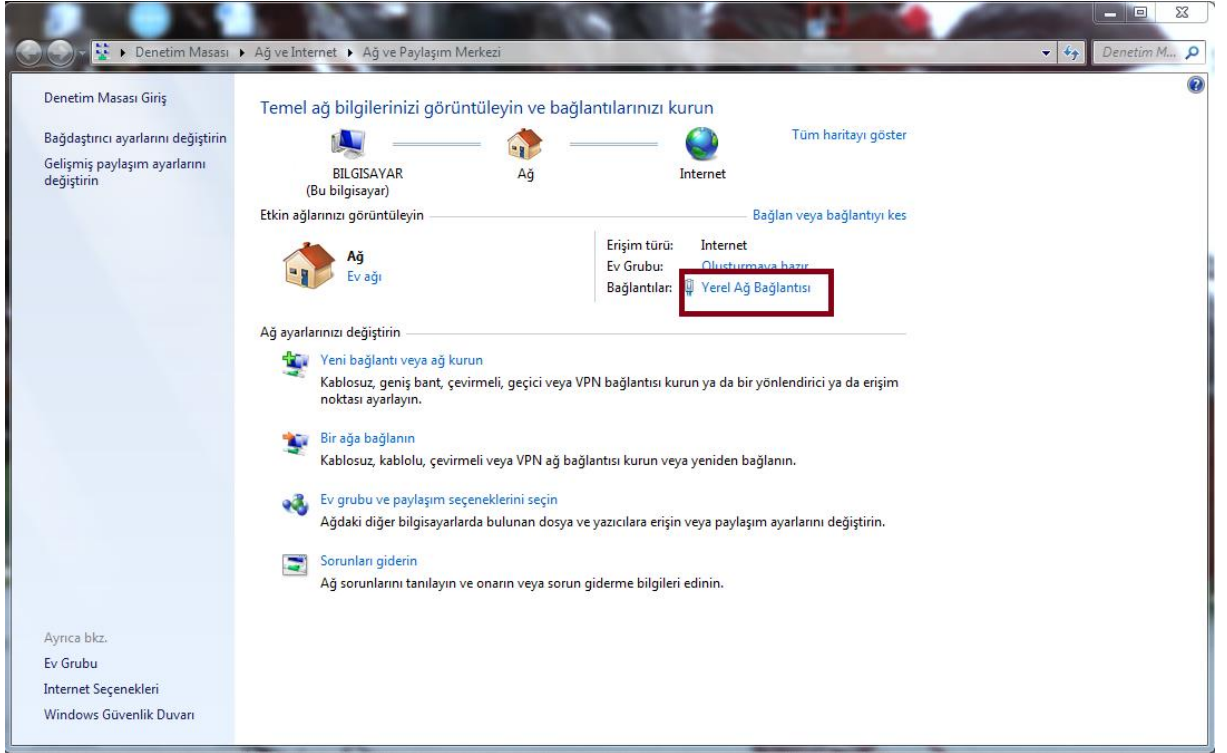
WİNDOWS 7 İP ADRESİ, FİZİKSEL ADRES, DNS ADRESİ GÖRÜNTÜLEME

Windows7 işletim sisteminde ip adresi, fiziksel adres, dns sunucu adresi gibi bilgilerin görüntülenmesi için aşağıdaki adımlar izlenir.

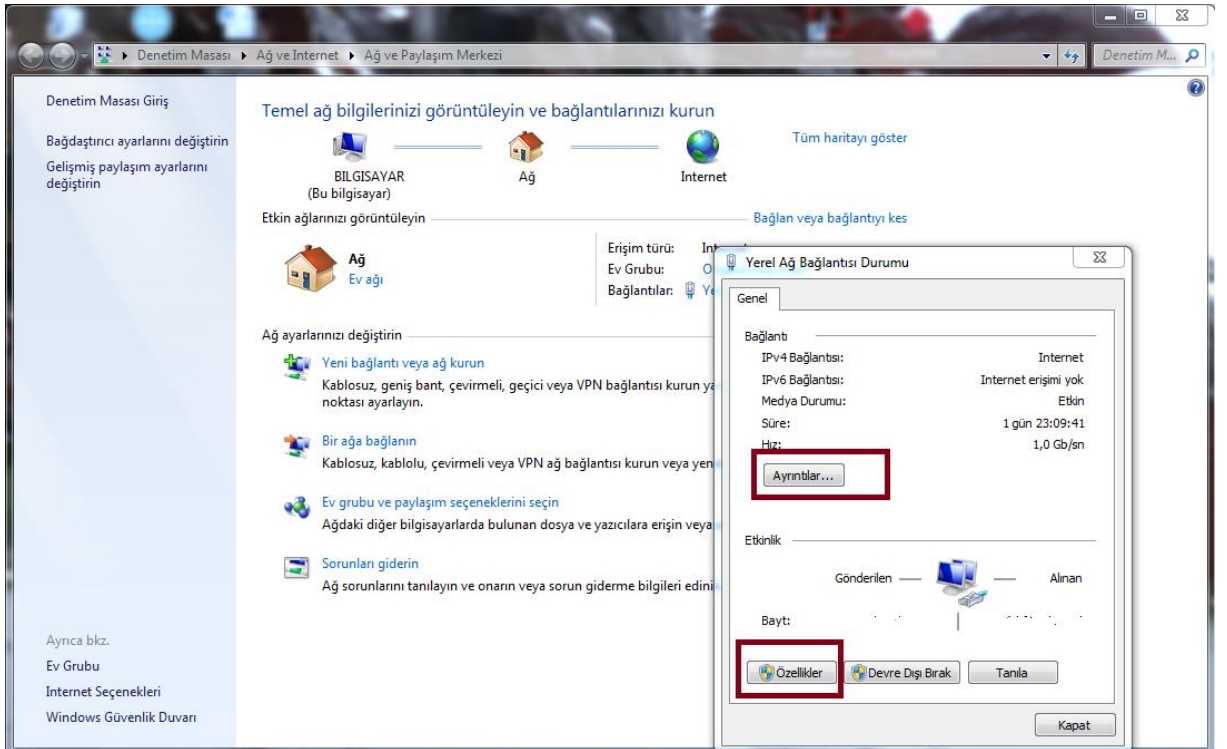
- **Adım 1:** Bilgisayar ekranının sağ alt köşesinden “**ağ ve paylaşım merkezi**” açılır.(Bilgisayar ikonuna fare ile sağ tıklanarak)



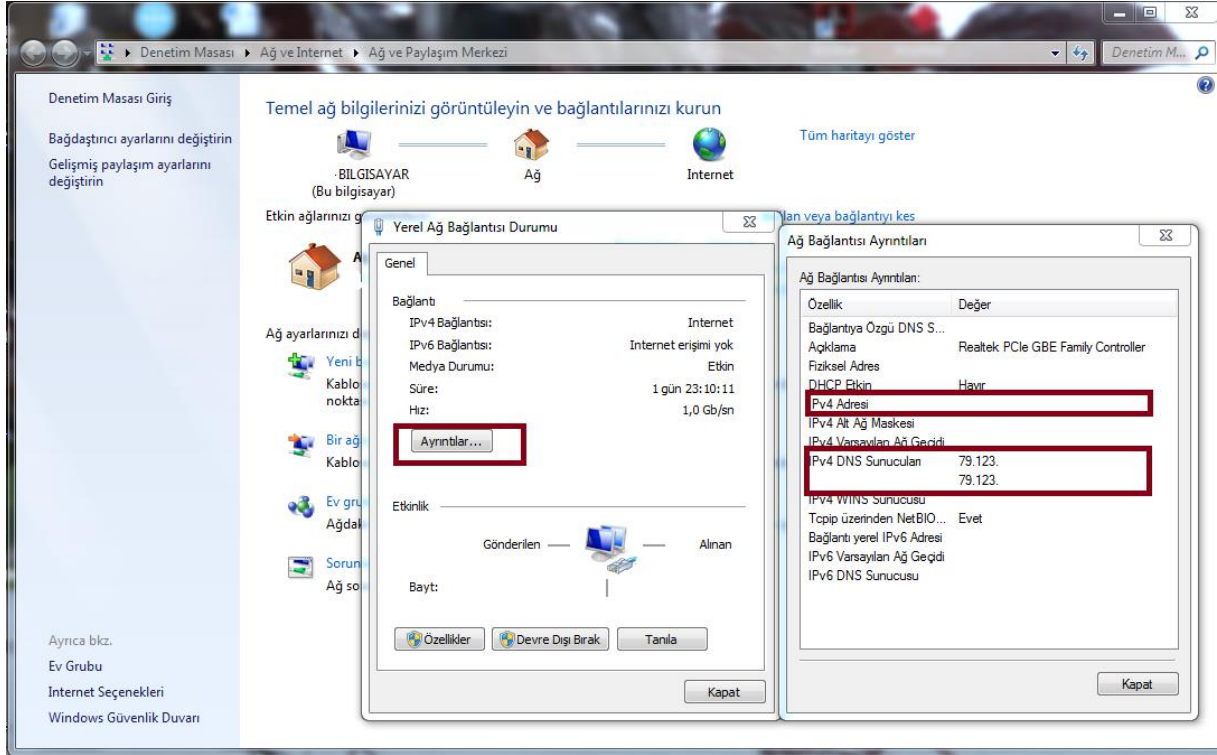
- **Adım 2:** “**Ağ ve paylaşım Merkezi**” aç seçildikten sonra açılan pencereden aşağıdaki ekran görüntüsünde işaretlenen “**Yerel Ağ Bağlantısı**” seçilir.



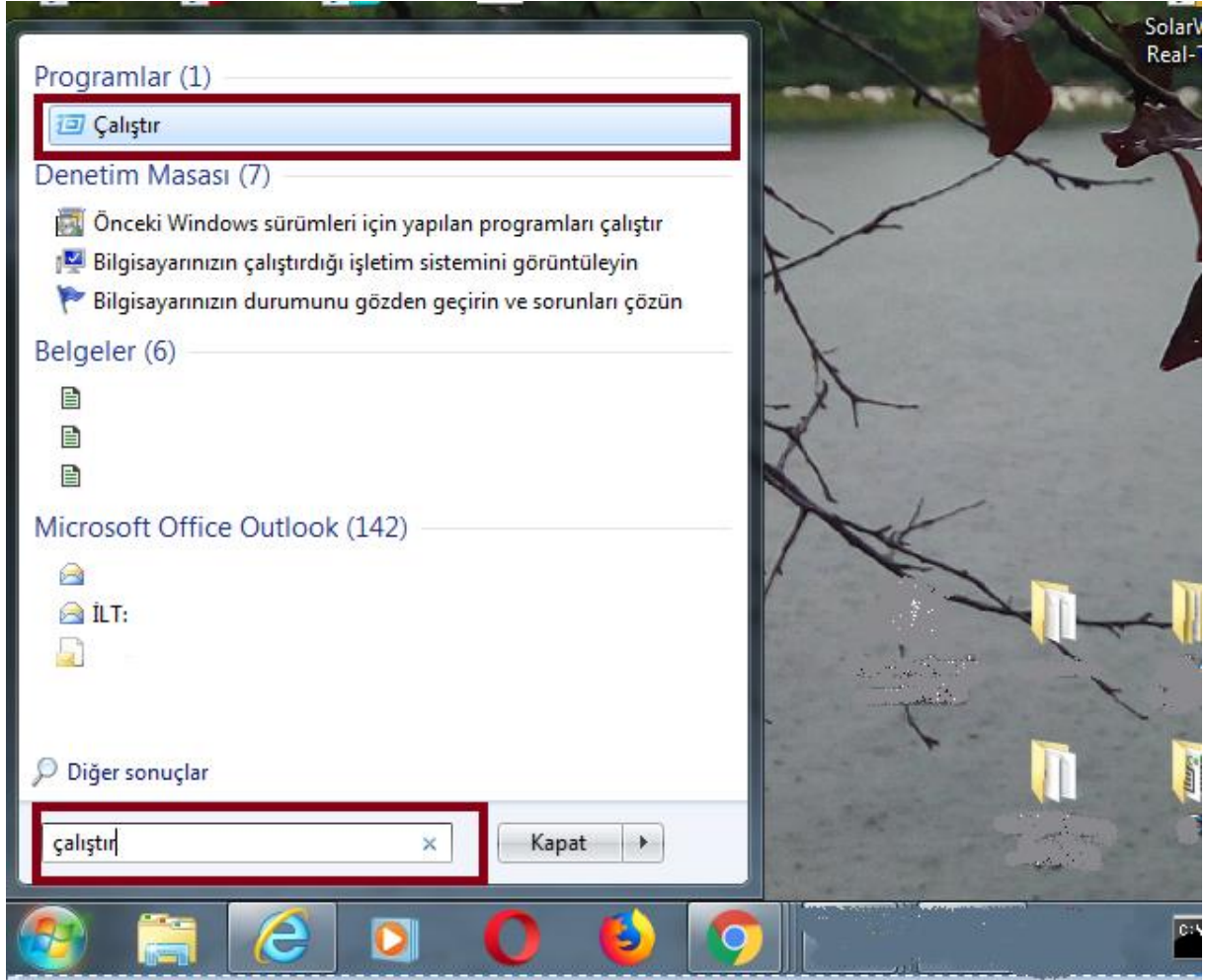
- **Adım 3:** sonrasında açılan pencerede aşağıdaki görüntüde işaretli olan "ayrıntılar" butonu tıklanır.



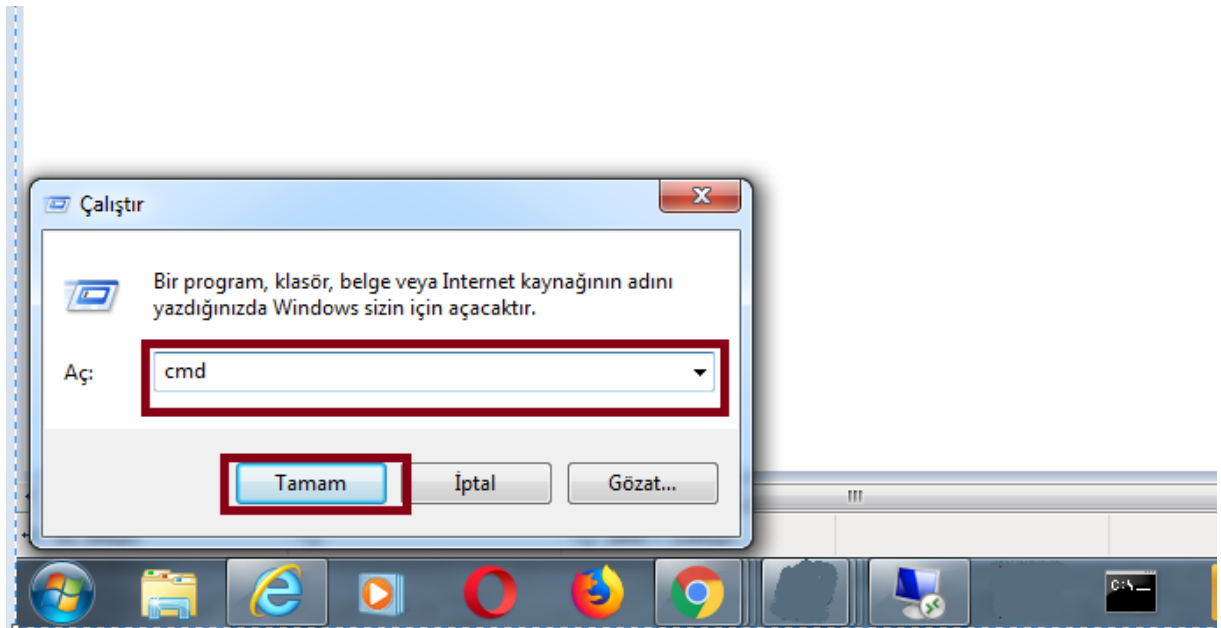
- **Adım 4:** Bu adımda bilgisayar ip bilgisi aşağıda işaretlenen "IPv4 Adresi" satırının karşısında, DNS sunucu adresleri de "IPv4 DNS Sunucuları" satırlarında görüntülenmiş olur.



Alternatif olarak komut satırından ip adresi, fiziksel adres ve dns sunucu adreslerine bakabilmek mümkündür. Windows7 başlat menüsü arama kısmına “**çalıştır**” yazılıp arama yapıp çalıştır penceresi açılır. ilgili işlem ekran görüntüsü aşağıdaki gibidir.



Açılan çalıştır penceresinden “cmd” yazılıp tamam denir.



Bu işlem sonucunda karşımıza Windows komut satırı penceresi gelecektir.



```
C:\Windows\system32\cmd.exe
Microsoft Windows [Sürüm 6.1.7601]
Telif Hakkı (c) 2009 Microsoft Corporation. Tüm hakları saklıdır.
C:\Users\ >
```

Komut satırına “**ipconfig**” veya “**ipconfig /all**” yazılıp enter tuşuna basıldığında ip adresi ve dns sunucu adres bilgileri karşımıza gelecektir ki her iki komut içinde örnek ekran alıntılarını aşağıdaki gibidir.

```
C:\Windows\system32\cmd.exe
Microsoft Windows [Sürüm 6.1.7601]
Telif Hakkı (c) 2009 Microsoft Corporation. Tüm hakları saklıdır.

C:\Users\emre>ipconfig

Windows IP Yapılandırması

Ethernet bağdaştırıcı Yerel Ağ Bağlantısı:

Bağlantıya özgü DNS Soneki . . . . :
Bağlantı Yerel IPv6 Adresi . . . . : ::68 5: :d dd:c c %11
IPv4 Adresi. . . . . : 10.100.
Alt Ağ Maskesi. . . . . : 255. . . 0
Varsayılan Ağ Geçidi. . . . . : 10. . . 1

Ethernet bağdaştırıcı

Bağlantıya özgü DNS Soneki . . . . :
Bağlantı Yerel IPv6 Adresi . . . . :
IPv4 Adresi. . . . . :
Alt Ağ Maskesi. . . . . :
Varsayılan Ağ Geçidi. . . . . :

Ethernet bağdaştırıcı Network Adapter

Bağlantıya özgü DNS Soneki . . . . :
Bağlantı Yerel IPv6 Adresi . . . . : fe80::
IPv4 Adresi. . . . . :
Alt Ağ Maskesi. . . . . :
Varsayılan Ağ Geçidi. . . . . :

Tunnel bağdaştırıcı isatap.<. . . . . :
Medya Durumu . . . . . : Medya Bağlantısı kesildi
Bağlantıya özgü DNS Soneki . . . . :

Tunnel bağdaştırıcı Teredo Tunneling Pseudo-Interface:

Medya Durumu . . . . . : Medya Bağlantısı kesildi
Bağlantıya özgü DNS Soneki . . . . :

Tunnel bağdaştırıcı isatap.localdomain:

Medya Durumu . . . . . : Medya Bağlantısı kesildi
Bağlantıya özgü DNS Soneki . . . . :

C:\Users\ >
```

```
C:\Users\ >ipconfig /all

Windows IP Yapılandırması

Ana Bilgisayar Adı . . . . . : -Bilgisayar
Birincil DNS Soneki . . . . . :
Diğüm Türü . . . . . : Karma
IP Yönlendirme Etkin . . . . . : Hayır
WINS Proxy Etkin . . . . . : Hayır

Ethernet bağdaştırıcı Yerel Ağ Bağlantısı:

Bağlantıya özgü DNS Soneki . . . . :
Açıklama . . . . . : Family Controller
Fiziksel Adres. . . . . :
Dhcp Etkin. . . . . : Hayır
Otomatik Yapılandırma Etkin. . . . : Evet
Bağlantı Yerel IPv6 Adresi . . . . : <Tercih Edilen>
IPv4 Adresi. . . . . : 10.100. <Tercih Edilen>
Alt Ağ Maskesi. . . . . : 255. . . 0
Varsayılan Ağ Geçidi. . . . . : 10. . . 1
DHCPv6 IAID . . . . . :
DHCPv6 İstemcisi DUID'si. . . . . : 00-
65-R9
DNS Sunucusu. . . . . : 79.123.
79.123.
ICPip üzerinden Netbios. . . . . : Etkin
```