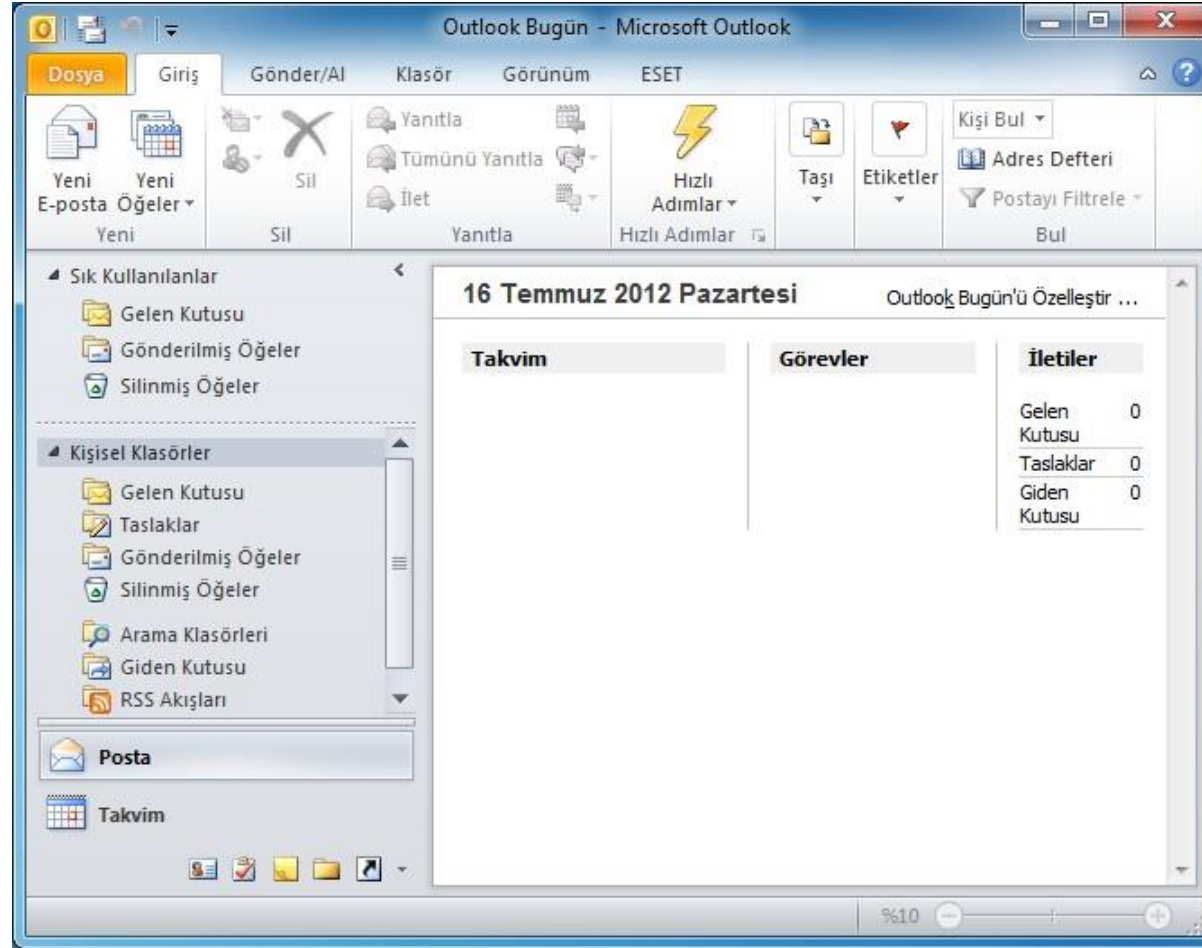
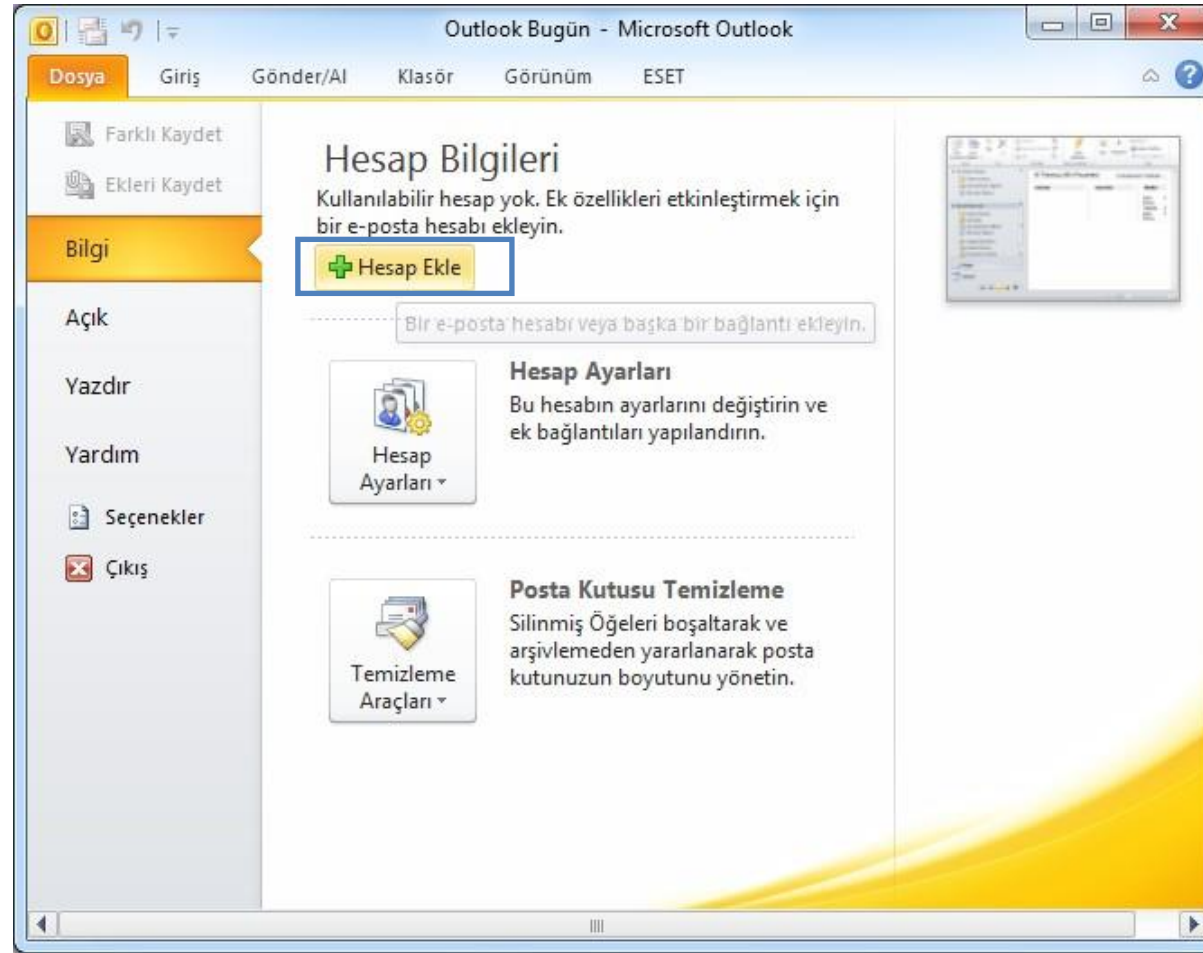


Microsoft Outlook 2010 İMAP Ayarları

1. Microsoft Outlook 2010 u açıyoruz.



2. Menülerden **Dosyadan Bilgi** Seçeneğinden **Hesap Ekle** seçiyoruz



3. Karşımıza Çıkan Otomatik Hesap Kurulum penceresinden Kişisel bilgilerimiz ve E-posta adresimizi yazarak Sunucu ayarlarını veya ek sunucu türlerini el ile yapılandır seçeneği seçiyoruz.

Yeni Hesap Ekle

Otomatik Hesap Kurulumu
Diğer sunucu türlerine bağlanın.

E-posta Hesabı

Adınız:
Örnek: Ellen Adams

E-posta Adresi:
Örnek: ellen@contoso.com

Parole:

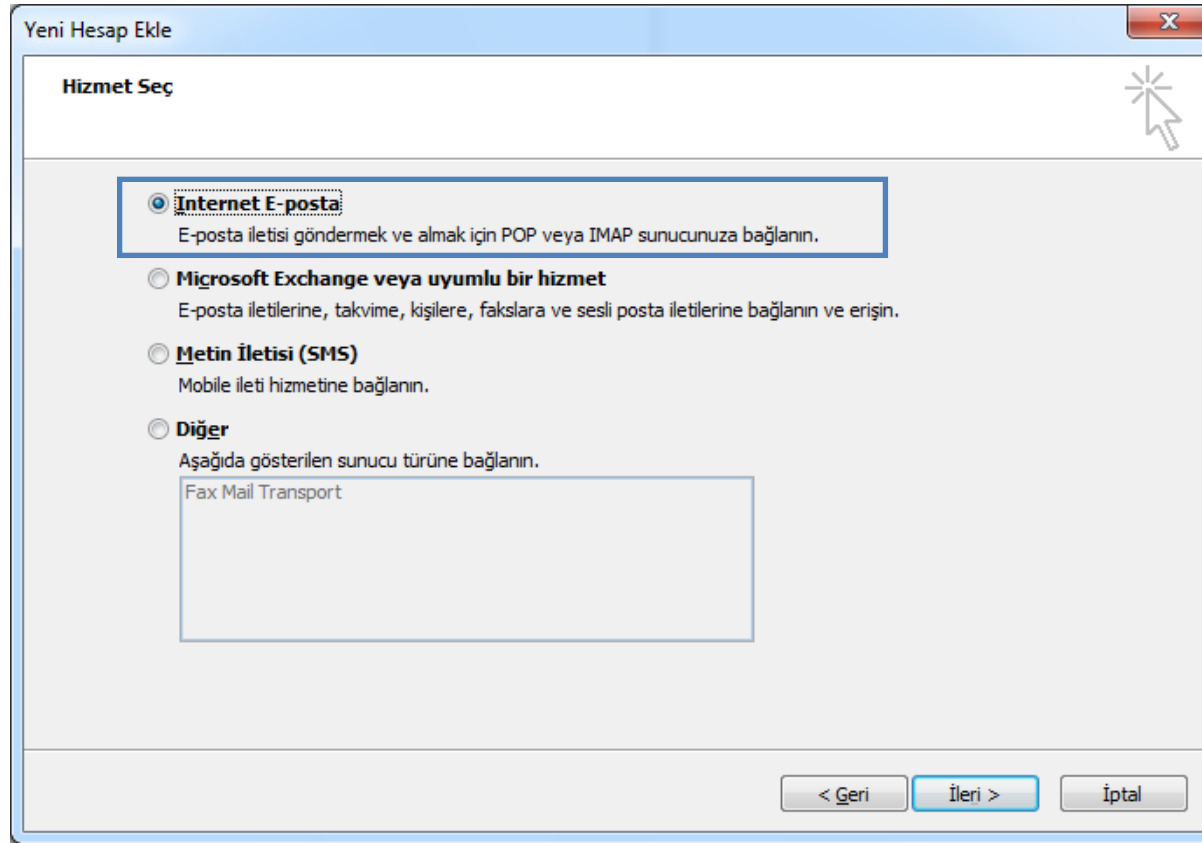
Paroleyi Yeniden Yazın:
İnternet servis sağlayıcınızın verdiği parolayı yazın.

Metin İletisi (SMS)

Sunucu ayarlarını veya ek sunucu türlerini el ile yapılandırın.

< Geri İleri > İptal

4. Hizmet Seç menüsünden internet **E-posta hesabı** seçeneği seçilir.



5. E-posta ayarlarında karşımıza çıkan pencerede kişisel bilgiler yazılır. Ardından **Diğer ayarlar** seçeneği seçilir.

Yeni Hesap Ekle

Internet E-posta Ayarları
Tüm bu ayarlar e-posta hesabınızın çalışabilmesi için gereklidir.

Kullanıcı Bilgileri
Adınız: kullanıcı adınız
E-posta Adresi: kullanıcıadınız@hitit.edu.tr

Sunucu Bilgileri
Hesap Türü: IMAP
Gelen posta sunucusu: mail.hitit.edu.tr
Giden posta sunucusu (SMTP): mail.hitit.edu.tr

Oturum Açma Bilgileri
Kullanıcı Adı: kullanıcı adınız
Parola: *****
 Parolayı anımsa
 Güvenli Parola Kimlik Doğrulaması (SPA) kullanarak oturum açsın

Hesap Ayarlarını Sına
Bu ekrandaki tüm bilgileri doldurduktan sonra, aşağıdaki düğmeyi tıklayarak hesabınızı sınamanızı öneririz. (Ağ bağlantısı gerekiyor)

 İleri düğmesini tıklayarak Hesap Ayarlarını sınavın

< Geri İleri > İptal

6. Diğer ayarlardan karşımıza çıkan penceredeki Genel, Gelişmiş, ve Giden sunucu ayarları aşağıdaki pencerelerdeki gibi yapılmalıdır.

Internet E-posta Ayarları

Genel Giden Sunucusu Bağlantı Gelişmiş

Posta Hesabı

Bu hesaba başvurmak için kullanmak istediğiniz adı yazın.
Örneğin: "İş" veya "Microsoft Mail Sunucusu"

kullaniciadiniz@hitit.edu.tr

Diğer Kullanıcı Bilgileri

Kuruluş:

Yanıt E-postası:

Tamam İptal

Internet E-posta Ayarları

Genel Gönderilmiş Öğeler Silinmiş Öğeler

Giden Sunucusu Bağlantı Gelişmiş

Sunucu Bağlantı Noktası Numaraları

Gelen sunucusu (IMAP): 993 Varsayılanları Kullan

Aşağıdaki şifreli bağlantı türünü kullan: SSL

Giden sunucusu (SMTP): 587

Aşağıdaki şifreli bağlantı türünü kullan: TLS

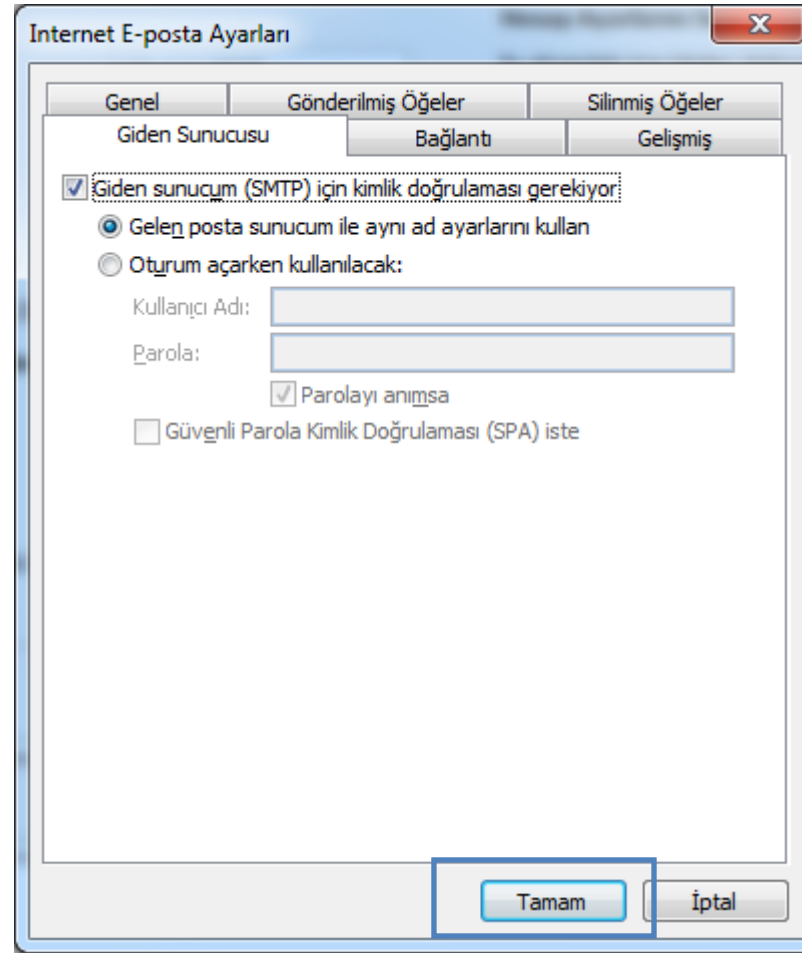
Sunucu Zaman Aşımı Sayısı

Kısa Uzun 1 dakika

Klasörler

Kök klasör yolu:

Tamam İptal



7. Diğer ayarlar penceresinden gerekli ayarları yaptıktan sonra **Tamam** seçeneğini seçip çıkıyoruz.
8. Sonra karşımıza çıkan E-posta Ayarları penceresinden Hesap Ayarlarını Sına seçeneğini seçiyoruz.

Yeni Hesap Ekle

Internet E-posta Ayarları

Tüm bu ayarlar e-posta hesabınızın çalışabilmesi için gereklidir.



Kullanıcı Bilgileri

Adınız:

kullanıcı adınız

E-posta Adresi:

kullaniciadiniz@hitit.edu.tr

Sunucu Bilgileri

Hesap Türü:

IMAP

Gelen posta sunucusu:

mail.hitit.edu.tr

Giden posta sunucusu (SMTP):

mail.hitit.edu.tr

Oturum Açma Bilgileri

Kullanıcı Adı:

kullanıcı adınız

Parola:

Parolayı anımsa

Güvenli Parola Kimlik Doğrulaması (SPA) kullanarak oturum açsın

Hesap Ayarlarını Sına

Bu ekrandaki tüm bilgileri doldurduktan sonra, aşağıdaki düğmeyi tıklayarak hesabınızı sınamanızı öneririz. (Ağ bağlantısı gerekiyor)

Hesap Ayarlarını Sına ...

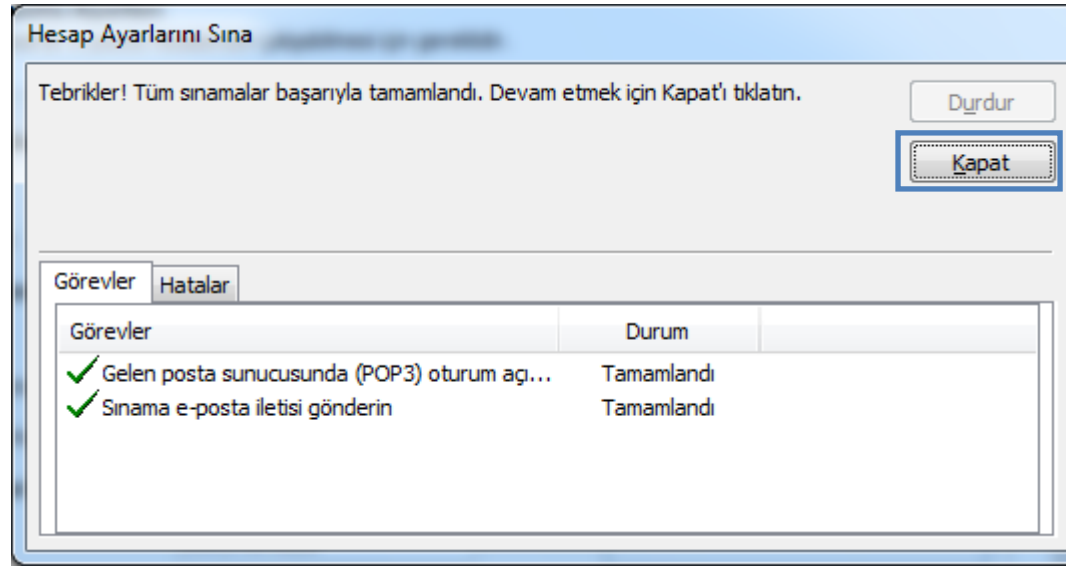
İleri düğmesini tıklayarak Hesap Ayarlarını sınavın

Diğer Ayarlar ...

< Geri

İleri >

İptal



9. Karşımıza **İnternet Güvenlik Uyarısı** adı altında bir uyarı çıkarsa **Sertifikayı Görünüle** seçeneği seçilip **Evet** dedikten sonra tamam ile çıkılır.

Outlook kullanılmaya hazırdır.

