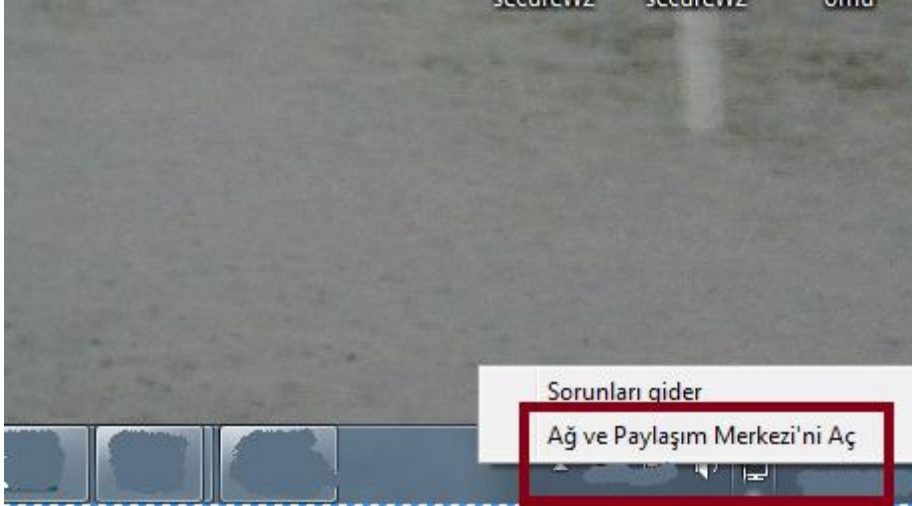


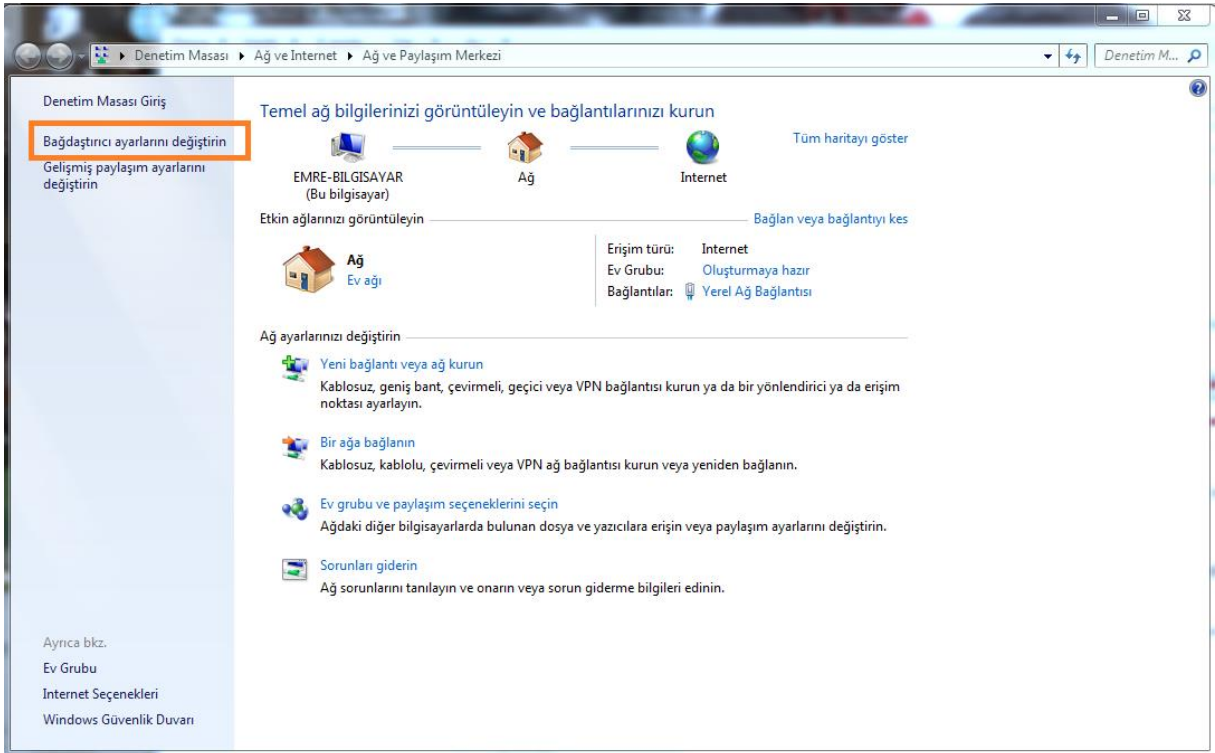
WINDOWS 7 ETHERNET DEVRE DIŐI BIRAKIP ETKİNLEŐTİRME

Windows 7 işletim sisteminde ağ baėdaŐtırıcısını devre dıŐı bırakma ve tekrar etkinleŐtirme işlemleri için aŐaėıdaki adımlar takip edilir.

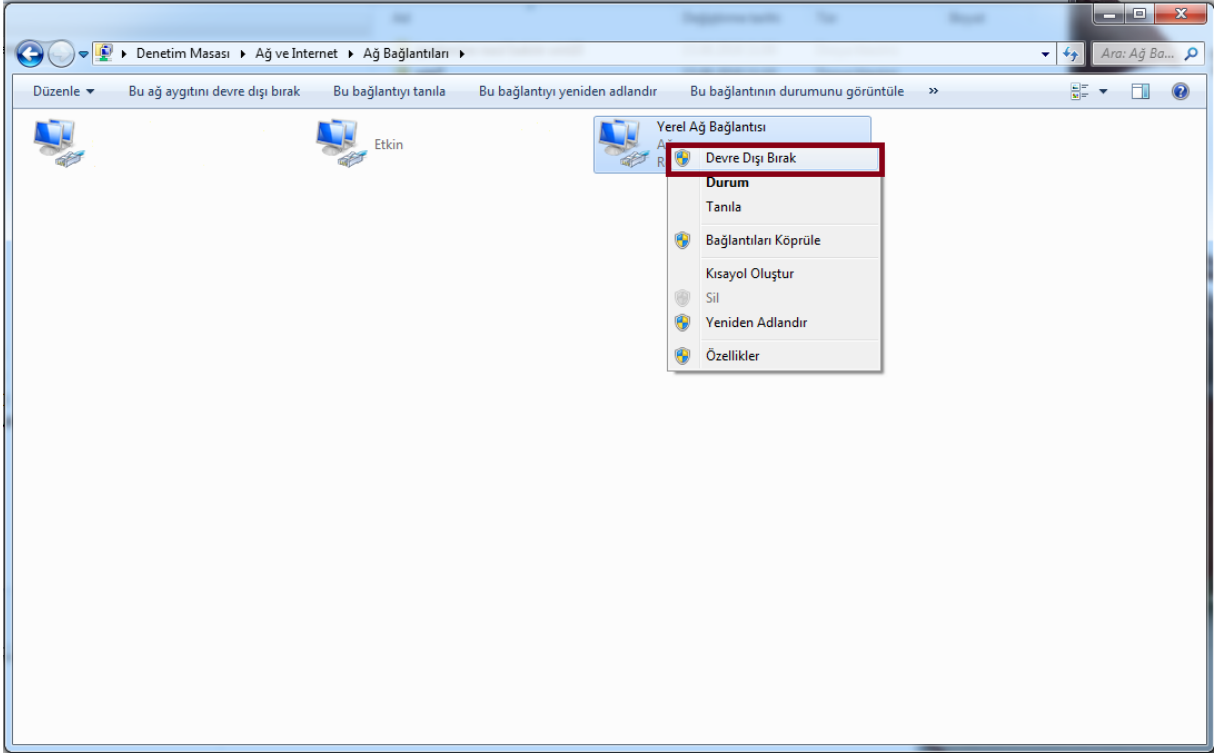
- **Adım 1:** Masaüstü saė alt köŐeden **aė ve paylaşım merkezi** açılır.



- **Adım 2:** Ağ ve Paylaşım Merkezinden sol taraftan **BaėdaŐtırıcı ayarlarını deėiŐtirin** tıklanır.



- **Adım 3:** İlgili ağ baėdaŐtırıcısı fare ile seėilerek saė tıklanır ve **Devre DıŐı Bırak** seėeneėi seėilir.



- **Adım 4:** Bu aşamada ağ bağdaştırıcısı devre dışı bırakılmıştır tekrar etkinleştirmek için yine fare yardımıyla ilgili bağdaştırıcı seçilir ve sağ tıklanır bu seferde **Etkinleştir** seçeneği seçilir.

