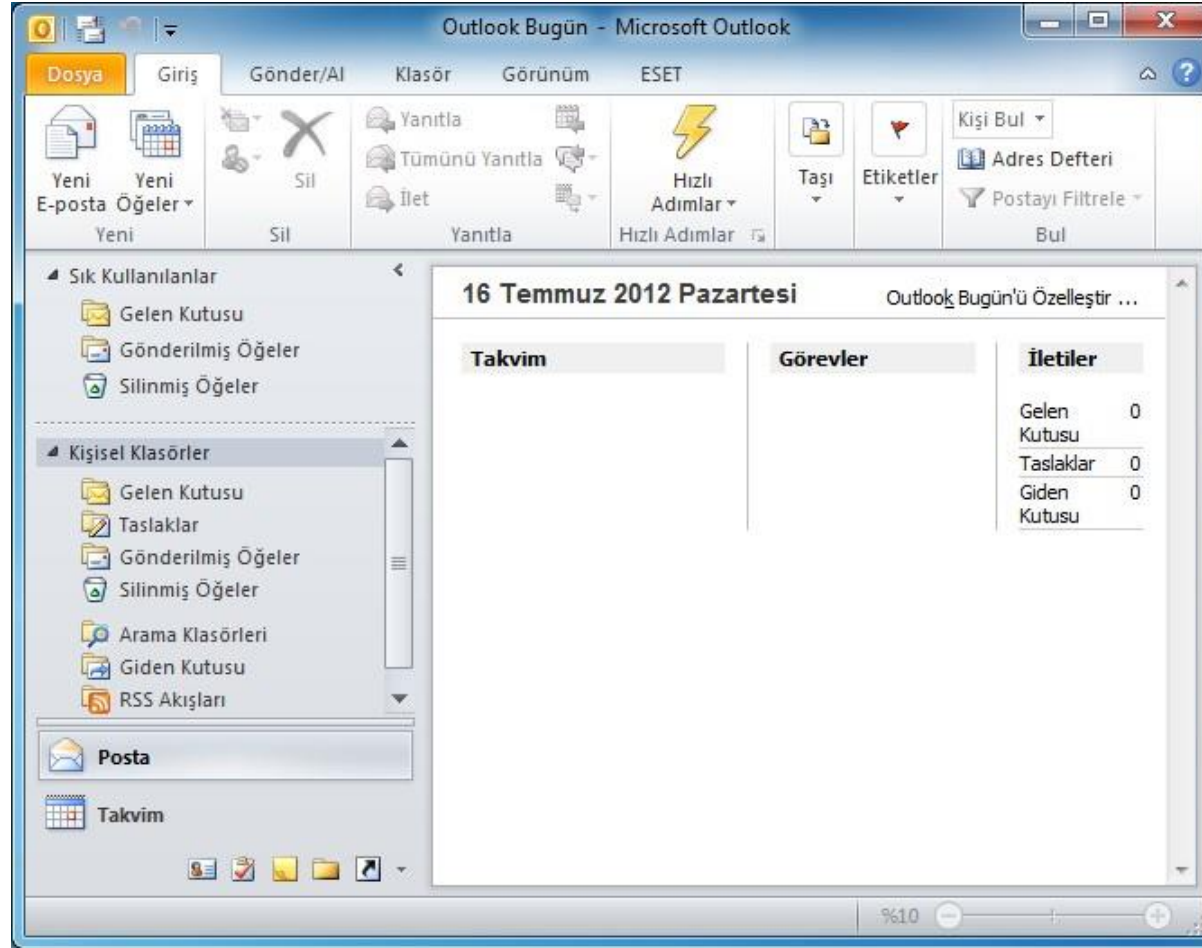
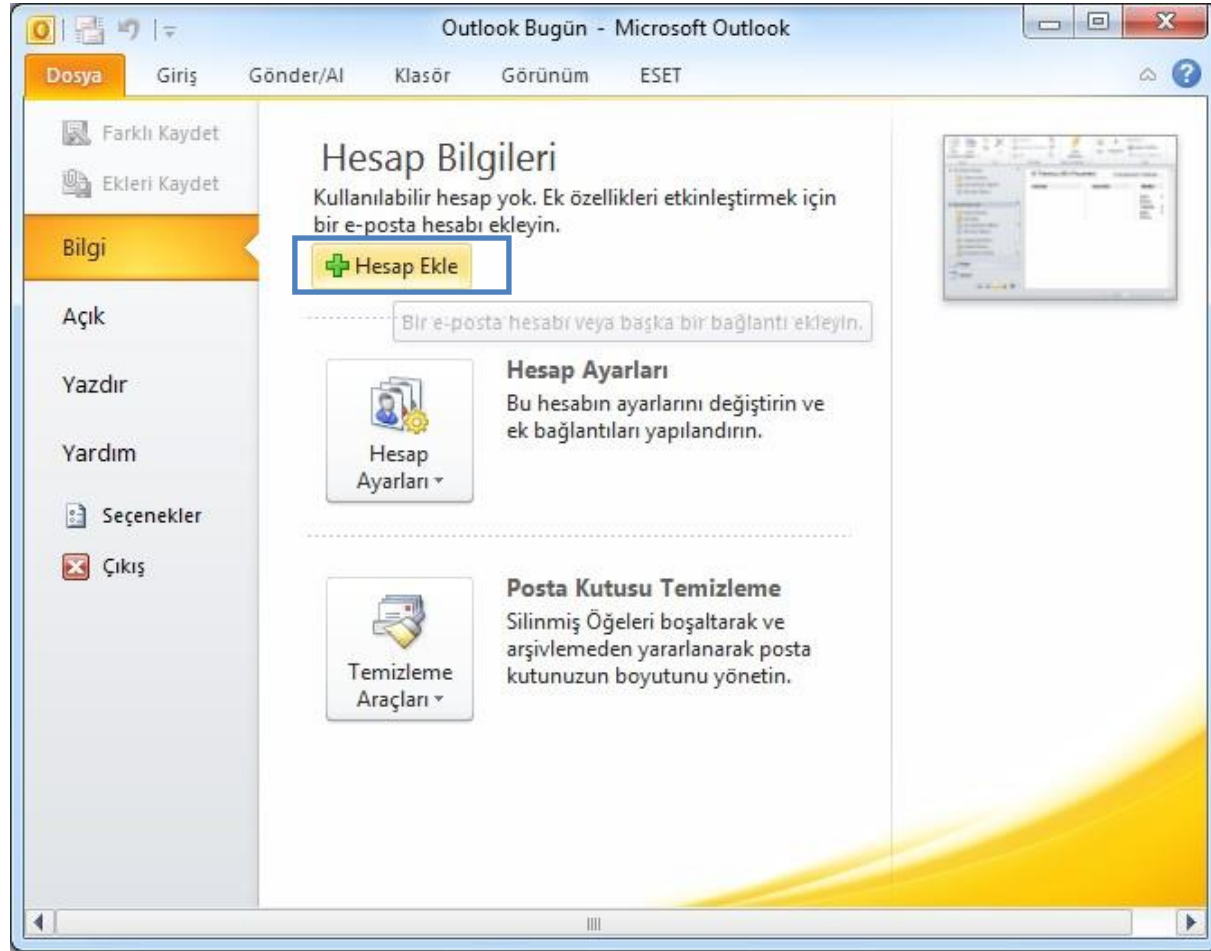


# Microsoft Outlook 2010 POP3 Ayarları

1. Microsoft Outlook 2010 u açıyoruz.



2. Menülerden **Dosyadan Bilgi** Seçeneğinden **Hesap Ekle** seçiyoruz



3. Karşımıza Çıkan Otomatik Hesap Kurulum penceresinden Kişisel bilgilerimiz ve E-posta adresimizi yazarak Sunucu ayarlarını veya ek sunucu türlerini el ile yapılandır seçeneği seçiyoruz.

Yeni Hesap Ekle

**Otomatik Hesap Kurulumu**  
Diğer sunucu türlerine bağlanın.

**E-posta Hesabı**

Adınız:   
Örnek: Ellen Adams

E-posta Adresi:   
Örnek: ellen@contoso.com

Parola:

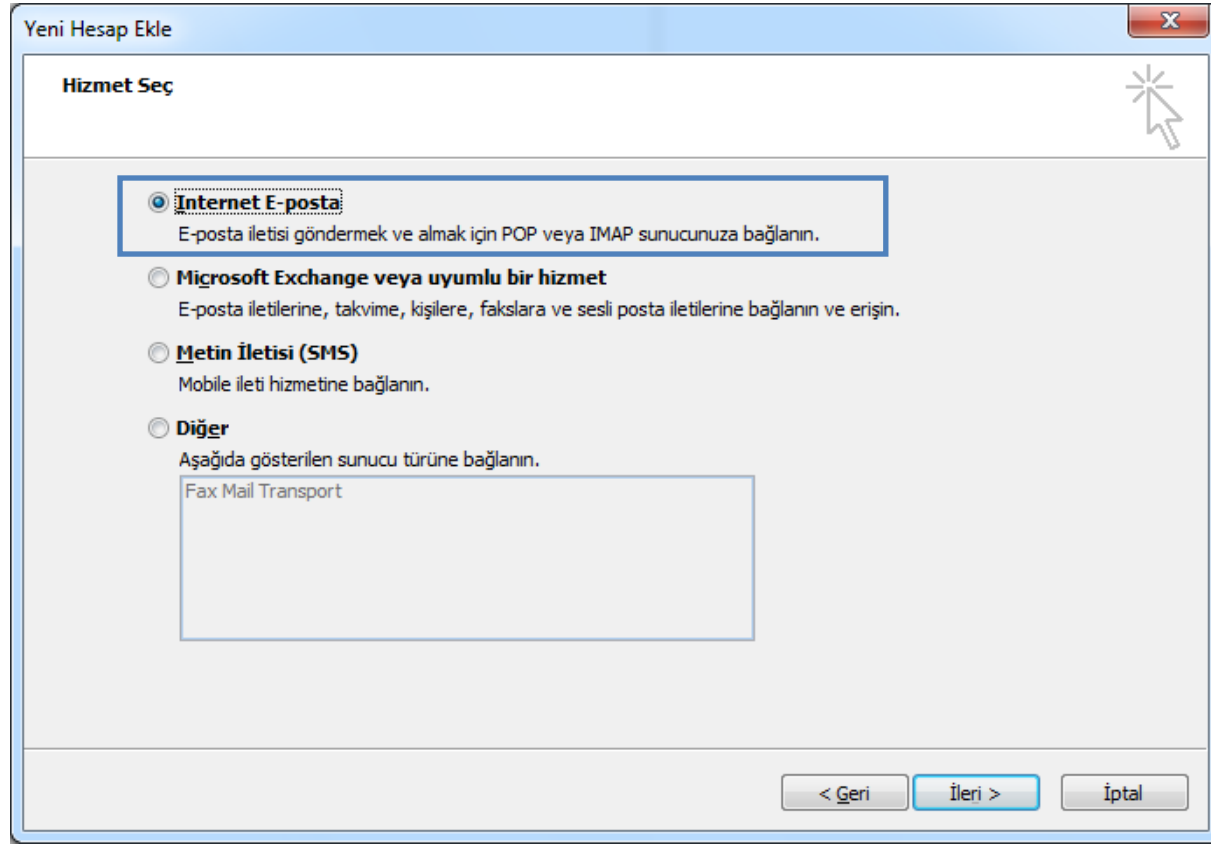
Parolayı Yeniden Yazın:   
İnternet servis sağlayıcınızın verdiği parolayı yazın.

**Metin İletisi (SMS)**

**Sunucu ayarlarını veya ek sunucu türlerini el ile yapılandır**

< Geri **İleri** > İptal

4. Hizmet Seç menüsünden internet **E-posta hesabı** seçeneği seçilir.



5. E-posta ayarlarında karřımıza ıkan pencerede kiřisel bilgiler yazılır. Ardından **Dier ayarlar** seeneęi seilir.

Yeni Hesap Ekle

**Internet E-posta Ayarları**  
Tüm bu ayarlar e-posta hesabınızın çalışabilmesi için gereklidir.

**Kullanıcı Bilgileri**  
Adınız: kullanıcıadınız  
E-posta Adresi: kullanıcıadınız@hitit.edu.tr

**Sunucu Bilgileri**  
Hesap Türü: POP3  
Gelen posta sunucusu: mail.hitit.edu.tr  
Giden posta sunucusu (SMTP): mail.hitit.edu.tr

**Oturum Açma Bilgileri**  
Kullanıcı Adı: kullanıcıadınız  
Parola: \*\*\*\*\*  
 Parolayı anımsa  
 Güvenli Parola Kimlik Doğrulaması (SPA) kullanarak oturum açsın

**Hesap Ayarlarını Sına**  
Bu ekrandaki tüm bilgileri doldurduktan sonra, aşağıdaki düğmeyi tıklayarak hesabınızın sınamanız önerilir. (Ağ bağlantısı gerekiyor)  
Hesap Ayarlarını Sına ...  
 İleri düğmesini tıklayarak Hesap Ayarlarını sınavın

**Yeni iletilerin teslim yeri:**  
 Yeni Outlook Veri Dosyası  
 Varolan Outlook Veri Dosyası  
Gözet

Diğer Ayarlar ...

< Geri İleri > İptal

6. Diğer ayarlardan karşımıza çıkan penceredeki Genel, Gelişmiş, ve Giden sunucu ayarları aşağıdaki pencerelerdeki gibi yapılmalıdır.

Internet E-posta Ayarları

Genel Giden Sunucusu Bağlantı **Gelişmiş**

Posta Hesabı

Bu hesaba başvurmak için kullanmak istediğiniz adı yazın.  
Örneğin: "İş" veya "Microsoft Mail Sunucusu"

kullanıcıadınız@hitit.edu.tr

Diğer Kullanıcı Bilgileri

Kuruluş:

Yanıt E-postası:

Tamam İptal

Internet E-posta Ayarları

Genel Giden Sunucusu **Bağlantı** Gelişmiş

Sunucu Bağlantı Noktası Numaraları

Gelen sunucusu (POP3): 995

Bu sunucu şifreli bir bağlantı (SSL) gerektirir

Giden sunucusu (SMTP): 587

Aşağıdaki şifreli bağlantı türünü kullan: TLS

Sunucu Zaman Aşımı Sayısı

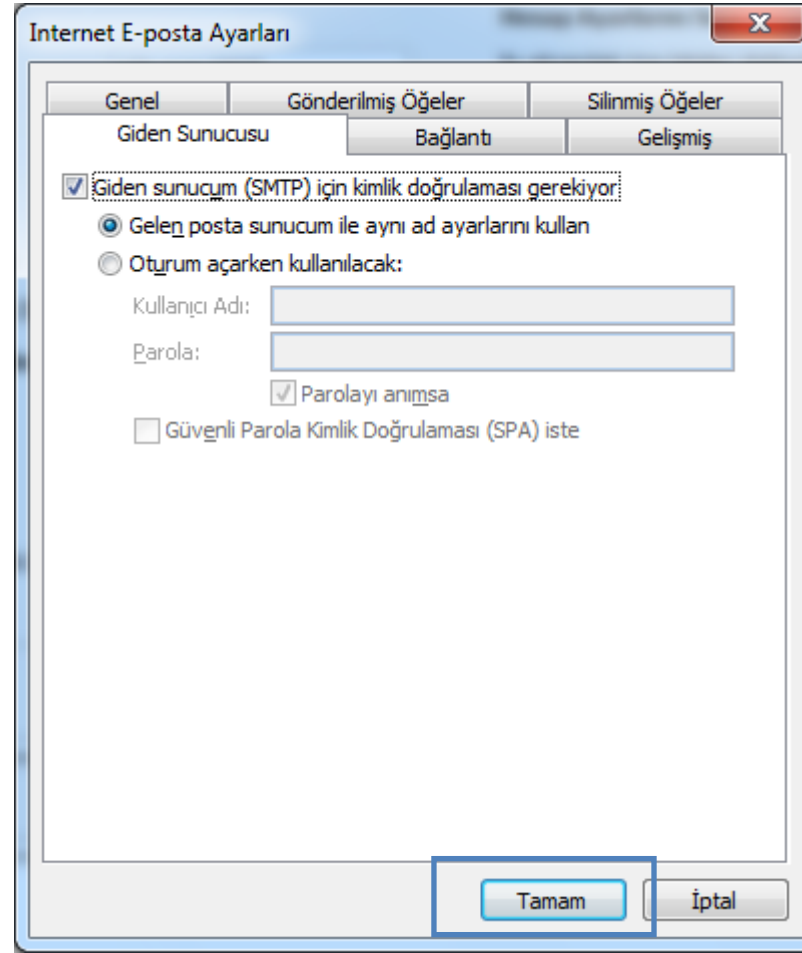
Kısa  Uzun 1 dakika

Teslim

İletinin bir kopyasını sunucuda bırak

Sunucudan 14 gün sonra kaldır

Silinmiş Öğeler'den silindiğinde sunucudan kaldır



7. Diğer ayarlar penceresinden gerekli ayarları yaptıktan sonra **Tamam** seçeneğini seçip çıkıyoruz.
8. Sonra karşımıza çıkan E-posta Ayarları penceresinden Hesap Ayarlarını Sına seçeneğini seçiyoruz.



Yeni Hesap Ekle

**Internet E-posta Ayarları**  
Tüm bu ayarlar e-posta hesabınızın çalışabilmesi için gereklidir.

**Kullanıcı Bilgileri**  
Adınız: kullanıcıadınız  
E-posta Adresi: kullanıcıadınız@hitit.edu.tr

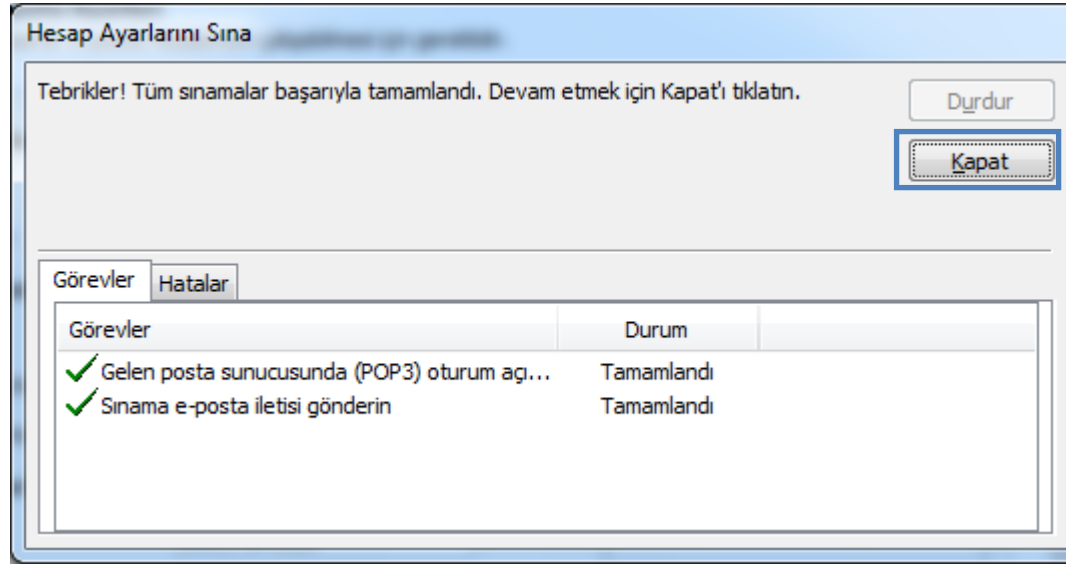
**Sunucu Bilgileri**  
Hesap Türü: POP3  
Gelen posta sunucusu: mail.hitit.edu.tr  
Giden posta sunucusu (SMTP): mail.hitit.edu.tr

**Oturum Açma Bilgileri**  
Kullanıcı Adı: kullanıcıadınız  
Parola: \*\*\*\*\*  
 Parolayı anımsa  
 Güvenli Parola Kimlik Doğrulaması (SPA) kullanarak oturum açsın

**Hesap Ayarlarını Sına**  
Bu ekrandaki tüm bilgileri doldurduktan sonra, aşağıdaki düğmeyi tıklayarak hesabınızın sınamanız önerilir. (Ağ bağlantısı gerekiyor)  
Hesap Ayarlarını Sına ...  
 İleri düğmesini tıklayarak Hesap Ayarlarını sınavın

**Yeni İletilerin teslim yeri:**  
 Yeni Outlook Veri Dosyası  
 Varolan Outlook Veri Dosyası  
Gözet  
Diğer Ayarlar ...

< Geri İleri > İptal



9. Karşımıza **İnternet Güvenlik Uyarısı** adı altında bir uyarı çıkarsa **Sertifikayı Görünüle** seçeneği seçilip **Evet** dedikten sonra tamam ile çıkılır.

**Outlook kullanılmaya hazırdır.**

