

HİTİT ÜNİVERSİTESİ

BİLGİ İŞLEM DAİRE  
BAŞKANLIĞI

FAALİYET RAPORU

2015

## İçindekiler

<b>I- GENEL BİLGİLER.....</b>	<b>2</b>
A- Misyon ve Vizyon .....	2
B- Yetki, Görev ve Sorumluluklar .....	3
C- Birim/İdareye İlişkin Bilgiler .....	3
1- Fiziksel Yapı .....	4
2- Örgüt Yapısı .....	4
3- Bilgi ve Teknolojik Kaynaklar .....	5
4- İnsan Kaynakları .....	12
5- Yönetim ve İç Kontrol Sistemi.....	12
<b>II- AMAÇ ve HEDEFLER.....</b>	<b>13</b>
A. Amaç ve Hedefler.....	13
<b>A. Başkanlığımızın Amaç ve Hedefleri .....</b>	<b>13</b>
<b>III- FAALİYETLERE İLİŞKİN BİLGİ VE DEĞERLENDİRMELER.....</b>	<b>15</b>
A- Mali Bilgiler .....	15
1-Bütçe Gerçekleşmeleri .....	15
B- Performans Bilgileri .....	16
1- Faaliyet ve Proje Bilgileri.....	16
<b>IV- KURUMSAL KABİLİYET ve KAPASİTENİN DEĞERLENDİRİLMESİ.....</b>	<b>16</b>
A- Üstünlükler.....	16
B- Zayıflıklar.....	17
C- Değerlendirme .....	17
<b>V- ÖNERİ VE TEDBİRLER.....</b>	<b>17</b>
Ek 2: Demirbaşlar.....	18
Ek 3: Harcama Yetkilisi İç Kontrol Güvence Beyanı.....	19

## SUNUŞ (Harcama Yetkilisi)

Bilgi İşlem Daire Başkanlığı olarak;

Üniversitemizin akademik ve idari birimlerinin bilgi işlem ihtiyaçları doğrultusunda yapılanmayı, alt yapıyı, konforu, estetiği, donanımı ve teknik desteği sağlayarak, üniversitemizin üretkenliğini ve toplumsal hizmetlerini artıracak şekilde her türlü desteği vermek öncelikli amacımızdır.

Bu amaç kapsamında, Daire Başkanlığımız, üniversite birimlerinin, öğrencilerinin ve çalışanlarının beklentilerine azami ölçüde cevap verebilecek hizmetleri, en ekonomik şartlarda, güvenilir,

kaliteli ve sürekli bir anlayış ile üretmeyi, hedef olarak belirlemiştir.

Bu raporda, Bilgi İşlem Daire Başkanlığı'nın faaliyet alanları ve kaynakları (insan kaynağı, fiziksel ve teknolojik kaynaklar) hakkında bilgi verilmekte, 2015 yılında gerçekleştirilen faaliyetler sunulmaktadır

Başkanlığımız bu planı gerektiğinde revize ederek kararlılıkla uygulama ve Üniversitemizin desteğiyle vizyonuna ulaşma azmindedir.

Yrd. Doç. Dr. Mustafa COŞAR  
Bilgi İşlem Daire Başkan V.

## **I- GENEL BİLGİLER**

---

### **A- Misyon ve Vizyon**

#### **Misyon**

Üniversitemizin akademik idari personelleri ve öğrencilerinin ihtiyaçları doğrultusunda yapılanmayı, alt yapıyı, konforu, estetiği, donanımı ve teknik desteği sağlayabilmek, üniversitemizin üretkenliğini ve toplumsal hizmetlerini arttırarak sürdürmesini sağlayacak her türlü hizmeti vermek, bilimsel doğrularla akla uygun, araştırmacı ve teknolojik gelişmeleri takip eden çağdaş bir yapılanma hizmeti sunmaktır.

#### **Vizyon**

İhtiyaç duyulan yazılım, donanım ve diğer bilişim hizmetleri konusundaki gereksinimleri karşılayarak bunların devamlılığını sağlamak, teknolojik alt yapısı ve hizmet kalitesi bakımından ülkemizin önde gelen ve teknolojik gelişmişliği açısından tercih edilen üniversiteleri arasında olmaktadır.

## **B- Yetki, Görev ve Sorumluluklar**

Hitit Üniversitesi Bilgi İşlem Daire Başkanlığı 2007 yılında faaliyetlerine başlamıştır. Başkanlığımız, Üniversitenin bilişim hizmetlerini yürüten idari faaliyet birimidir.

Bilgi teknolojilerinden en üst düzeyde yararlanma, Hitit Üniversitesi 'nin en önemli ilkelerinden biridir. Bu amaçla başkanlığımız, günümüzün gereksinimleri ve geleceğe dair akılcı öngörüler doğrultusunda, eğitim-öğretim, araştırma-geliştirme ve idari faaliyetleri destekleyici/geliştirici, altyapı, hizmet ve yazılım üretmekte, bunları güncel tutmaktadır.

Verilen hizmetleri kaliteli sunabilmek için geliştirilmeye ve uygulanmaya çalışılan faaliyetler şunlardır:

- Bilgisayar ağının sağlıklı ve güvenilir olarak her türlü tehlikeye karşı korunmuş biçimde düzenlenerek hizmete sunmak
- Üniversitemizin gerek duyduğu bilgi sistemlerini geliştirmek, yönlendirmek ve işletmek
- Üniversitemizde bilgi teknolojilerinin en etkin ve yaygın bir şekilde kullanılmasını sağlamak ve bunu sağlarken kaliteden kesinlikle ödün vermemek
- Üniversitemizin akademik ve idari personelin dış dünyaya açılımı anlamında web sayfa tasarımlarını ile e-posta işlemlerini sağlıklı ve kesintisiz bir şekilde yürütmek
- Bilgi sistemlerini kurmak, geliştirmek, güncelliğini sağlamak ve bunları desteklemek.
- Bilgi teknolojileri konusunda kullanıcı birimlere ve araştırmacılara danışmanlık, eğitim ve destek vermek
- Üniversitemizin ihtiyaç duyacağı diğer bilgi işlem hizmetlerini yerine getirmek
- Tüm birimlere gerekli olduğunda bilgi işlem teknik ve idari desteğini sağlamak
- Teknolojiyi takip etmek ve uygulamada örnek birim olmak

## **C- Birim/İdareye İlişkin Bilgiler**

## 1- Fiziksel Yapı

### 1.1- Ofis Alanları

Türü	Sayısı (Adet)	Alanı (m2)
Akademik Ofis	-	-
İdari Ofis	6	235
<b>Toplam</b>	<b>6</b>	<b>235</b>

### 1.2- Arşiv/Depo

Birim	Adet	Alan (m <sup>2</sup> )
Arşiv	-	-
Depo	1	44
Ambar	-	-
<b>Toplam</b>	<b>1</b>	<b>44</b>

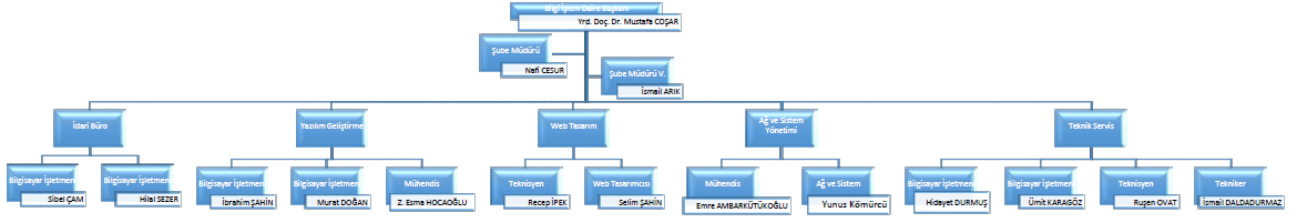
## 2- Örgüt Yapısı

Bilgi İşlem Daire Başkanlığı 1 Daire Başkanı, 1 Şube Müdürü, 1 Şube Müdür Vekili, 1 Tekniker, 2 Teknisyen, 2 Mühendis 7 Bilgisayar İşletmeni ve 2 sözleşmeli personeli olmak üzere toplam on yedi(17) personel ile faaliyetlerini sürdürmektedir.

### Teşkilat Şeması



## BİLGİ İŞLEM DAİRE BAŞKANLIĞI ORGANİZASYON ŞEMASI



### 3- Bilgi ve Teknolojik Kaynaklar

#### 3.1- Hitit Üniversitesi Ağ Kullanım İstatistikleri



	2013	2014	2015
Giriş	110,60TB	142,59TB	179,77B
Çıkış	21,55TB	24,88TB	24,82TB

### 3.2- Teknolojik Kaynaklar

	2013	2014	2015
Sunucular	12	18	14
Masaüstü Bilgisayar	17	127	30
Taşınabilir Bilgisayar	11	52	43
Tablet Bilgisayar			2
Cep Bilgisayar	1	1	1
<b>Toplam</b>			

### 3.3- Diğer Bilgi ve Teknolojik Kaynaklar

**Tablo 3.3 Diğer Bilgi ve Teknolojik Kaynaklar**

Cinsi	2013	2014	2015
<b>Projeksiyon</b>	<b>22</b>	<b>9</b>	<b>15</b>
<b>Slayt Makinesi</b>			
<b>Tepegöz/ Doküman Kamerası</b>			
<b>Episkop</b>			
<b>Barkod Okuyucu</b>	<b>1</b>	<b>1</b>	<b>1</b>
<b>Baskı Makinesi</b>	<b>1</b>	<b>1</b>	<b>1</b>
<b>Fotokopi Makinesi</b>	<b>1</b>	<b>1</b>	<b>1</b>
<b>Faks</b>			
<b>Fotoğraf Makinesi</b>			
<b>Kameralar</b>	<b>1</b>	<b>1</b>	<b>1</b>
<b>Televizyon</b>	<b>1</b>	<b>1</b>	<b>1</b>
<b>Tarayıcı</b>			
<b>Müzik Sistemi</b>			
<b>Mikroskop</b>			
<b>Yazıcı</b>	<b>102</b>	<b>32</b>	<b>81</b>
<b>Akıllı Tahta</b>			

### 3.4- Yazılımlar

Tablo 3.4 Birimimiz Tarafından Kullanılan Özel Yazılımlar

Kullanılan Yazılım Programları	Sorumlu Birim/Kurum	Kullanıcı Birimler	Kullanım Alanları
Maaş Bilgi Sistemi	Üniversite	Tüm birimler	Maaş Yapmak
Personel Bilgi Sistemi	PDB	Personel Daire Başkanlığı	Personel Bilgisi
Öğrenci Bilgi Sistemi	ÖİDB	Öğrenci işleri	Öğrenci Bilgileri
Kütüphane Bilgi Sistemi	KDDB	Kütüphane	Kitap ve Veri tabanı takibi
Üniversite Bilgi Sistemi	Üniversite	Tüm personel	Üniversite
Enstitü Bilgi Sistemi	Enstitüler	Enstitüler	Enstitü Öğrencileri
Akademik Web Servisi	Üniversite	Üniversite Akademik Personel	Akademik Personel Bilgisi
Personel Arama Servisi	Üniversite	Tüm Personel	Personel Arama
Öğrenci Mezun Sistemi	ÖİDB	Öğrenci işleri	Mezun Sistemi
Eğitim Öğretim Altyapı Talep Formu	Üniversite	Akademik Personel	Online Talep Yapmak
Web Anket Projeleri	Üniversite	Tüm Birimler	Online Anket Yapmak
ÖSYM Web Servisi			
BAP Yazılımı		Bilimsel Araştırma Yapan Tüm Birimler	Billimsel Araştırma Projeleri Programı
Adobe Creative Cloud	Üniversite	Tüm Birimler	
Elektronik Belge Yönetim Sistemi	Üniversite	Tüm Birimler	Tüm Birimler – Yazışmalar
Arıza Takip Sistemi	Üniversite	Tüm Birimler	Kurumdaki Arızaların Online Olarak Bildirilmesi



SPSS İstatistik Programı	Üniversite	Tüm Birimler	İstatistik Hesabı
Autocad Çizim Programı	Üniversite	Tüm Birimler	Tüm Akademik Birimler
Eset Endpoint Security	Üniversite	Tüm Birimler	Tüm İdari ve Akademik Personeller
MATLAB	Üniversite	Tüm Birimler	Tüm İdari ve Akademik Personeller
ARCGIS Yazılımı	Üniversite	MYO – Harita Bölümü	Coğrafi Bilgi Sistemleri
Bedek Yazılımı	Üniversite	Tüm Birimler	Tüm Akademik Personel
OSYM Sınav Sonuç Programı	Üniversite	Öğrenci İşleri Daire Başkanlığı	Öğrencilerin Sınav Sonuçlarının Görüntülenmesi
Kaynak Talep Formu	Üniversite	Tüm Birimler	Kütüphanede Olmayan Kaynakların Online Talep Edildiği Form
Hitit Misafir – Doğrulama Yazılımı	Üniversite	Tüm Birimler	Tüm Misafir Kullanıcılar
Doğum Günü Mesaj Gönderme Sistemi	Üniversite	Tüm Birimler	Doğum Günü Tebrik Mesajı Gönderme
Üniversite Kulüpleri Bilgi Sistemi(KUBİS)	Üniversite	Üniversite Öğrenci Kulüpleri	Üniversite Kulüpleri Etkinlikler ve Faaliyetleri Web Otomasyon Sistemi
Fakülte ve Yüksekokul Dinamik Web Sistemi	Üniversite	Tüm Akademik Birimler	Fakülte ve Yüksekokullar için Dinamik Web Sistemi
Bayblon Sözlük Programı	Üniversite	Tüm Birimler	Çeviri Programı
ASC Time Tables Programı	Üniversite	Tüm Akademik Personeller	Akademik Personellerin Ders Programı Hazırlama Programı
Yordam Programı	Üniversite	Kütüphane	Kütüphane Kaynak Arama Programı
Cisco Prime Yazılımı	BİDB	Bilgi İşlem Daire Başkanlığı	Aktif Cihazlar (Network Cihazları) Yönetim ve İzleme Yazılımı
Hitit Mobil Programı	Üniversite	Tüm Birimler	Mobil Uygulama
Microsoft Programları	Üniversite	Tüm Birimler	Tüm Personeller ve Laboratuvarlar
Veeam Backup & Replication	BİDB	Bilgi İşlem Daire Başkanlığı	Sanal Sunucu Yedekleme Yazılımı
Avtech Room Alert	BİDB	Bilgi İşlem Daire Başkanlığı	Sistem Odası Ortam İzleme Sistemi
VMware Vcenter	BİDB	Bilgi İşlem Daire Başkanlığı	Sunucu Sanallaştırma Yazılımı
Vcenter Site Recovery	BİDB	Bilgi İşlem Daire Başkanlığı	Sanal Sunucu Replikasyon Yazılımı
Microsoft Exchange	BİDB	Bilgi İşlem Daire Başkanlığı	Mail Gönderme ve Alma Yazılımı
Zimbra Collaboration Suite	BİDB	Bilgi İşlem Daire Başkanlığı	Mail Gönderme ve Alma Yazılımı

Surgate Mesaging Gateway	BİDB	Bilgi İşlem Daire Başkanlığı	Mail Spam Koruma Yazılımı
%10 Ödenek Takip Programı	BİDB	Bilgi İşlem Daire Başkanlığı	Ödenek Takip Programı
Hitit-Forum	BİDB	Bilgi İşlem Daire Başkanlığı	Üniversite İçi ve Dışı Herkes
İçerik Yönetim Sistemi (CRM)	BİDB	Tüm Birimler	Üniversitemiz Akademik, İdari Birimler ve Web Siteleri İçerik Yönetim
Öğrenci Mezun Sistemi	BİDB	Bilgi İşlem Daire Başkanlığı	Mezun Öğrenciler
Hitit Bulut	BİDB	Bilgi İşlem Daire Başkanlığı	Akademik ve İdari Personeller
BİDB - Şifre Üretici	BİDB	Bilgi İşlem Daire Başkanlığı	Sunucu ve Sistemler için Şifre Üretme Programı
MRTG , Cacti	BİDB	Bilgi İşlem Daire Başkanlığı	Bant Genişliği Trafik İzleme Yazılımları
WhatsUp Gold	BİDB	Bilgi İşlem Daire Başkanlığı	Sunucu ve Network Cihazları Online - Offline MonitorProgramı
Squid Proxy	KDDB	Kütüphane	Kütüphane Veritabanlarına Kampüs Dışı Erişim Programı
Merlon Erasmus Programı	Üniversite	Uluslararası İlişkiler Birimi	Erasmus Öğrenci Hareketliliği Takip Programı
Makale Takip Sistemi	Üniversite	İlahiyat Fakültesi	İlahiyat Fakültesi Online Makale Takip Sistemi
Orta Karadeniz Üniversiteleri Platformu (OKÜP)	BİDB	Bilgi İşlem Daire Başkanlığı	Karadeniz Üniversiteleri Platform Sistemi
Solidworks	Üniversite	Mühendislik Fakültesi	Üç Boyutlu Bilgisayar Destekli Tasarım (3D CAD) yazılımı
SafeLog	BİDB	Bilgi İşlem Daire Başkanlığı	Loglama Yazılımı (Firewall, DHCP, Mail Loglarını Alan Yazılım)
Telerik	BİDB	Bilgi İşlem Daire Başkanlığı	.net Yazılım Kütüphanesi
Adobe Connect	Üniversite	HUZEM	Uzaktan Eğitim
Asp Bileşenleri	BİDB	Bilgi İşlem Daire Başkanlığı	Asp Yazılım Kütüphanesi
Media Server	BİDB	Bilgi İşlem Daire Başkanlığı	
Adobe Presenter, Captivate	Üniversite	HUZEM	Uzaktan Eğitim
EndNote	BİDB	Tüm Birimler	Bilimsel Araştırma, İnitihâl İşlemleri
Ces Selector	BİDB	Mühendislik Fakültesi	Malzeme Bilgi Yönetim Yazılımı
Gams Academic	BİDB	Mühendislik Fakültesi	Matematiksel Modelleme

			ve Optimizasyon Yazılımı
Crystal Report	BİDB	Öğrenci İşleri Daire Başkanlığı	Yazılım Raporlama İşlemleri
Mathematica	BİDB	Tüm Birimler	Simgesel Matematik

### 3.5- İnternet Bağlantı Hızları

Günlük hayatın ve bilim dünyasının vazgeçilmez unsuru olan internet teknolojileri, Üniversitemizde aktif olarak kullanılmaktadır. Hitit Üniversitesi'ne bağlı pek çok birim, çağımızın bilgi iletişim ağı internete bağlanmış durumdadır.

Tablo 4. Birimlerin İnternet Bağlantı Hızları	
Birim Adı	İnternet Hızı
İktisadi ve İdari Bilimler Fakültesi	20 Mb
Fen-Edebiyat Fakültesi	40 Mb
İlahiyat Fakültesi	30 Mb
Sağlık Yüksekokulu	10 Mb
Meslek Yüksekokulu	50 Mb
Sungurlu Meslek Yüksekokulu	15 Mb
Osmancık Ömer Derindere Meslek Yüksekokulu	10 Mb
İskilip Meslek Yüksekokulu	10 Mb
Alaca Meslek Yüksekokulu	10 Mb
HititSEM	10 Mb
Eğitim Araştırma Hastanesi	30 Mb
Hitit Uygarlığı Uygulama Araştırma Merkezi	5 Mb
Kuzey Kampus (Rektörlük +Müh. Fakültesi+ Hubtuam)	250 Mb

### 3.6-Sistem Odası Sunucuları

Tablo 5. Diğer Bilgi ve Teknolojik Kaynaklar

Sunucu Adı	Kullanım Amacı
Web Sunucu	Web Sayfaları
Veritabanı – SQL Sunucu – Öğrenci -Personel	Öğrenci ve Personel Otomasyonu
Mail Sunucu (Öğrenci – Akademik-İdari)	Öğrenci, Personel ve Mezun Öğrenci E-posta
Proxy Sunucu	Dış Erişim
Sanallaştırma Yönetim Sunucusu	Sanal Sunucular
FTP Sunucu	Dosya Transferi
Log Sunucu	5651 Yasası Uyarınca İp Loglama
Bap Sunucu	Bap Otomasyonu
EBYS Sunucu	Ebys Otomasyonu
Uzem Sunucu	Uzem Otomasyonu
DHCP	İp Dağıtımını yapmak
DNS	IP adresleri arasında eşleştirmeler
Akademik Web Server	Akademik Web Sayfayı yayını
Radius Server	
Active Directory Server	Ldap login işlemleri
Hitit Bulut Server	Akademik Personel için Bilgi Depolaması
Mail Gateway Server	Spam Mail Engelleme
MRTG Server	
Autocad Server	Autocad Server Lisans Dağıtım
Matlap Server	Matlap Server Lisans Dağıtım
SPSS Server	SPSS Server Lisans Dağıtım
Yedekleme	Sunucu Yedekleri Almak Dağıtım
Solidworks Server	Solidworks Server Lisans Dağıtım
Network Yönetim -Sunucu	Network Sistemleri Kontrol Etmek
FKM Sunusu	Felaket Kurtarma Sunucu
Moodle.Sunucu	Yabancı Dil Dersleri için
Uzem Sunucu	UZEM Otomasyonu
Canlı Ders Sunucusu	HUZEM Canlı Ders Yazılım
Medya Sunucusu	Canlı Yayın İşlemleri
Online Dergi Sunucusu	İlahiyat Fakültesi Online Dergi Programı
E-Arşiv Sunucusu	Açık Erişim Sistemi
Antivirüs Yönetim Sunucusu	Antivirüs Güncelleme ve Yönetim İşlemleri
HUBIS Sunucu	Üniversite Bilgi Sistemi Otomasyonu
Radyo Sunucu	Hitit Üniversitesi Canlı Radyo Yayını
Cacti Sunucusu	Network Monitor İşlemleri
Crystal Report Sunucusu	Yazılım Raporlama İşlemleri
Mathematica Lisans Sunucu	Mathematica Lisans Dağıtım İşlemleri
Room Alert Sunucu	Erken Uyarı Sistemi
Kartlı Geçiş Sunucusu	MYO Kartlı Geçiş Sistemi
Misafir Active Directory Sunucusu	LDAP Misafir Login İşlemleri

Mernis Sunucusu	Mernis Kimlik Doğrulama İşlemleri
-----------------	-----------------------------------

#### 4- İnsan Kaynakları

<b>Tablo 4 Personel Sayıları</b>				
Personel Sınıfı	2013	2014	2015	2015 Yılı'nın Bir Önceki Yıla Göre Değişimi (%)
Akademik Personel	1	1	1	-
Yabancı Uyruklu Akademik Personel				
İdari Personel		10	13	-
Sözleşmeli İdari Personel				
<b>Toplam</b>	<b>1</b>	<b>11</b>	<b>14</b>	

##### 4.1- Sözleşmeli Personel ve Geçici İşçiler

<b>Tablo 4.1 Hizmet Satın Alma Yoluyla Çalıştırılan Personel</b>	
Hizmet Çeşidi	Kişi Sayısı
Büro Personeli	2
<b>Toplam</b>	<b>2</b>

#### 5- Yönetim ve İç Kontrol Sistemi

##### 5.1- İç Kontrol Sistemi

5018 sayılı kanun çerçevesinde, her bir kamu idaresinde yapılan geleneksel kontrol mekanizmaları yerine iç kontrol alanında yaşanan çağdaş gelişme ve uygulamalardan, uluslararası kuruluşlarca oluşturulan standart ve yöntemlerden yararlanılarak bir iç kontrol sisteminin oluşturulması zorunlu hale getirilmiştir.

Bilgi İşlem Dairesi Başkanlığı olarak Kamu İç Kontrol Standartlarına Uyum Eylem Planı çerçevesinde;

- Bilgi İşlem Dairesi Başkanlığı Teşkilat Şeması oluşturularak, başkanlığın web sayfasında yayınlanmıştır.
- Personelin yeni sistemler hakkında gerekli eğitimleri almaları sağlanmıştır.
- Üniversitemizin bilgi sistemlerinin envanteri oluşturularak, sistem güvenilirliği sağlandı ve kontrol mekanizmaları yazılı olarak belirlenmiştir.
- Görevle ilişkisi kesilen personelin bilgi sistemleri ile ilgili erişim yetkileri kaldırılmaktadır.
- Üniversite içi iletişimi sağlamak için üniversite bünyesinde bir forum oluşturulmuştur.
- Elektronik Belge Yönetim Sisteminin Kurumumu sağlandı.
- Elektronik Belge Yönetim Sistemi için personele eğitimler verildi.
- Arşiv ve dokümantasyon sistemi kurulmuştur.
- Birim faaliyet raporları web sayfamızda yayınlanmıştır.
- Birim çalışma usul ve esasları hazırlanmıştır.
- Birim iş akış şemaları ve görev dağılım çizelgeleri oluşturulmuştur.
- Teşkilat şeması web sayfamızda yayınlanmıştır.
- Hizmet envanteri ve iş akış şemaları oluşturulmuştur.

## **II- AMAÇ ve HEDEFLER**

---

### **A. Amaç ve Hedefler**

#### **A. Başkanlığımızın Amaç ve Hedefleri**

**Amaç.1:** Üniversitemiz öğrencilerine, akademik ve idari personeline eğitim ve araştırmaları konusunda en iyi şekilde hizmet sunmak ve bu hizmeti sürekli artan kalitede verebilmek.

**Hedef.1:** Üniversitemizin bilgi sistemlerine erişimde kullanıcıların en hızlı ve en kaliteli erişimi yakalamalarında ve bu kaliteyi de sürekli olarak arttırmak amacıyla çalışmalarını sürdürmeli.

**Hedef.2:** Gelişen Teknolojiye uyum sağlamak amacıyla en uygun hizmetleri sunmaya yönelik olarak donanım ve yazılım temini yoluna gitmek.

**Hedef.3:**Gerek kurumsal gerekse bireysel olarak bilişim teknolojilerin kullanıcılarını bilinçlendirme işlevini gerçekleştirmeli ve sürdürmeli.

**Hedef.4:** 2011 yılında hazırlanan bilgisayar ve bilişim kaynakları kullanım yönergesi gereği, bu kaynakların kullanımında tüm kuralları yerine getirilmeli.

**Hedef.5:** Üniversitemiz birimlerinin ihtiyaçları doğrultusunda gerekli yazılımların temin edilecektir.

**Hedef.6:** Üniversitemiz bilişim sistemlerinde olağan üstü durumlarda oluşabilecek arızalarda bu hizmetlerin kesilmemesi için gerekli önlemler almak.

**Hedef.7:** Üniversite Personeli ve öğrencilerinin mekân ve zaman kısıtını ortadan kaldırmak amacıyla gerçekleştirdiğimiz kablosuz internet servisinin kapsam ve kapasitesini geliştirmek.

**Amaç.2:** Bilişim alanında eğitim desteği sağlamak.

**Hedef.1:** Her yıl düzenli olarak hizmet içi eğitimler vermek suretiyle özellikle bilgisayar ofis yazılımları konusunda deneyimli ve bilgili idari personel sayısını artırmak.

**Hedef.1:** Bilişim sistemlerinin kullanımı hakkında öğrenci ve personelleri bilgilendirme

**Hedef.2:** Bilişim sistemlerinin kullanımı hakkında öğrenci ve personelleri bilgilendirme

**Hedef.3:** Birim personellerine alanlarında uzmanlık eğitimleri düzenlemek

**Amaç.3:** Başkanlığımız personelinin mesleki yeterliliği için seminer ve eğitimlere mümkün olduğunca katılımlarını sağlamak.

**Amaç.4:** Üniversitemiz öğrencileri için e-posta adresleri vermek. Öğrencilerin e-posta adreslerini aktif olarak kullanmasını sağlamak.

**Hedef.1:** Öğrencilerin kullanımı için öğrenci e-posta servisinin oluşturmak. Bu sistem için gerekli altyapıyı kurmak *Not: 2011 yılı içinde öğrenci mail sunucu sistemi kurularak 2015 yılı içerisinde üniversitemiz öğrencilerine ogrenci.hitit.edu.tr uzantılı kişisel mail adresleri verilmeye devam etmektedir.*

**Amaç.5:** Uzak birimlerdeki öğrencilerin, farklı fakültelerdeki ya da farklı kurumlardaki derslere, konferanslara katılabilmelerini sağlamak.

**Hedef.1:** Uzak birimlerdeki öğrencilerin, farklı birimlerdeki derslere katılabilmeleri için kurulacak Akıllı sınıflar için proje geliştirmek

**Amaç.6:** 5651 sayılı kanunun gerektirdiği şekilde Bilgi İşlem altyapısında gerekli sistemleri kurmak.

**Hedef.1:** Bu amaç kapsamında donanımsal kayıt üniteleri donanımsal ürünler ile bu ünitelere uygun programlar ve filtreleme yazılımları temin etmek.

**Amaç.7:** Üniversitemiz altyapısının IPv6 ya geçişinin sağlanması.

**Hedef.1:** Bu amaç kapsamında mevcut sistemimizdeki network cihazlarının güncellemelerinin yapmak, yönetsel olmayan ve bu yapıyı desteklemeyen network cihazlarını yönetilebilir ve bu altyapıyı destekler cihazlarla değiştirmek.

### III- FAALİYETLERE İLİŞKİN BİLGİ VE DEĞERLENDİRMELER

#### A- Mali Bilgiler

##### 1-Bütçe Gerçekleşmeleri

##### 1.1-Bütçe Uygulama Sonuçları

Tablo 10. 2014 Yılı Ekonomik Düzeyde 12 Aylık Ödenek Kullanım Durumu

EKONOMİK KOD	AÇIKLAMA	TOPLAM ÖDENEK	HARCAMA	ÖDENEK KULLANMA ORANI %
01	Personel Giderleri	443.090,57	443.090,57	%100
02	Sosyal Güvenlik Kurumlarına Devlet Primi Giderleri	68.478,15	68.478,15	%100
03	Mal ve Hizmet Alımı Giderleri	8.000,00	7.998,04	%99,97
05	Cari Transferler			
06	Sermaye Giderleri			
07	Sermaye Transferleri			
	Toplam	519.568,72	519.566,76	%99,99

Tablo 11. Görevlendirmeler

Birim :	Etkinliğin Kapsamına Göre		Görevlendirme Yerine Göre	
	Ulusal	Uluslar Arası	Yurtiçi	Yurtdışı
Görevlendirme Sayısı	17	2	17	2
Görevlendirilen Personel Sayısı	7		7	
Yolluk-Gündelik Gideri (Konaklama dahil)	6.387,18		6.387,18	
Katılım Ücreti Gideri				



## B- Performans Bilgileri

### 1- Faaliyet ve Proje Bilgileri

#### 1.1.Faaliyet Bilgileri

2015 yılı içerisinde, Bilgi İşlem Daire Başkanlığı personelinin iş ile ilgili yetkinliklerini geliştirmek ve bilişim dünyasındaki gelişmeleri takip etmesi amacıyla çeşitli sempozyum/kongre/konferans vb. organizasyonlara katılım olanağı sağlanmıştır. Bu organizasyonların sayıları aşağıdaki tabloda gösterilmiştir.

FAALİYET TÜRÜ	SAYISI
Sempozyum ve Kongre	5
Konferans	5
Panel	4
Seminer	4
Açık Oturum	-
Söyleşi	-
Tiyatro	-

## IV- KURUMSAL KABİLİYET ve KAPASİTENİN DEĞERLENDİRİLMESİ

---

### A- Üstünlükler

- Hitit Üniversitesinin bir birimi olmak
- Teknik alt yapımızın Fiber-Optik kablolama sistemi ile yapılandırılmış olması ve Birimlerimizin internet altyapısının Metro Ethernet bağlantısına çevrilmiş olması
- ULAKBİM bağlantı hız ve kalitesine sahip olmak
- Üniversitemizin ihtiyaçlarına cevap verebilen bilgi sistemlerine sahip olmak.
- Öğrenci ve personelimize sunduğumuz teknolojik hizmet kalitesinin oldukça yüksek olması
- Üniversite üst yönetiminin bilişim faaliyetlerine olumlu bakışı,

- Birim çalışanlarının kendilerini geliştirmeye açık ve özverili yapıda olması

## **B- Zayıflıklar**

- Dağınık, bir coğrafyada, sayıca çok olan ve kullanım kapasitesi artan bir yerleşke yapısının olması
- Üniversitemize bağlı birimlerde teknik personel yetersizliğinin bilişim hizmetlerine olumsuz katkısı (güvenlik, hizmet kalitesi v.b. sorunlar)
- Personelin kendini geliştirmesi için ücretli eğitim programlarına katılma imkanının olmaması,
- Lisanslı yazılım kullanımında görülen eksiklikler
- ULAKNET ile aramızda bulunan İnternet bağlantımızın aksaması olasılığına karşılık alternatif bir bağlantımızın olmaması
- ULAKBİM ve Türk Telekom'un taleplerimize geç cevap vermesi
- Teknolojinin her geçen gün gelişmesi ve bu gelişmeye ayak uydurmanın zorluğu

## **C- Değerlendirme**

Daire başkanlığımız bu planı gerektiğinde revize ederek kararlılıkla uygulama ve üniversitemizin de desteğiyle stratejik amaçlarına ulaşma azmindedir.

## **V- ÖNERİ VE TEDBİRLER**

---

### **Riskler**

- Teknolojinin çok hızlı gelişmesi neticesinde mevcut sistemlerin yetersiz kalma olasılığına karşılık mevcut alt yapının gelişmeye açık ve yükseltilebilir yapılmasının gerekliliği
- Gelişen teknolojiye personelin gündemi takibinin sağlanması için kurum dışı eğitim imkan ve kaynaklarının sağlanamaması
- Yerleşke sayısının sürekli artması sonucu vereceğimiz hizmetin aksama ihtimali
- Bilgi güvenliği konusunda tüm personelin gerekli hassasiyeti göstermemesi durumuna karşılık personelin bilinçlendirilmesi

### **Öneriler**

- Kurum dışı eğitim olanaklarının artacağı varsayımı
- Yeni projelerin geliştirilmesi kapsamında ihtiyaç duyulan teknik alt yapının güçlendirilmesi
- Üniversitemizin ihtiyaç duyduğu yazılım, donanım ve cihazların temin edilerek gerekli yerlerde kullanılması
- Bilişim konusunda bilgili teknik beceriye sahip personellerin üniversitemiz bünyesine kazandırılması
- Açık kodlu yazılımlar kullanılarak dışa bağımlılığın azaltılması
- Hızla artan öğrenci ve personel sayısı ile birlikte ihtiyaç duyulan yazılım, donanım ve diğer bilişim hizmetleri konusundaki gereksinimlerin karşılanması
- Yazılım, donanım ve diğer bilişim hizmetleri için uzmanlaşmış kadrolar oluşturmak

- Tüm personelin bilgi güvenliği konusunda bilinçlendirilmesini sağlamak

## Ek 2: Demirbaşlar

Ek 2: Demirbaşlar Listesi (1)					
Hesap Kodu	I. Düzey Kodu	II. Düzey Kodu	DAYANIKLI TAŞINIRLAR	Ölçü Birimi	Miktarı
253	02	05	Güç Elektroniği ve Basınçlı Makineler ile	Adet	2
253	03	02	Beslenme/Gıda ve Mutfak Cihaz ve	Adet	1
253	03	04	Ölçüm, Tartı, Çizim Cihazları ve Aletleri	Adet	1
255	01	02	Temsil ve Tören Demirbaşları	Adet	4
255	01	04	Seyahat, Muhafaza ve Taşıma Amaçlı	Adet	1
255	02	01	Bilgisayarlar ve Sunucular	Adet	154
255	02	02	Bilgisayar Çevre Birimleri	Adet	158
255	02	03	Tekser ve Çoğaltma Makineleri	Adet	1
255	02	04	Haberleşme Cihazları	Adet	123
255	02	05	Ses, Görüntü ve Sunum Cihazları	Adet	49
255	02	99	Diğer Büro Makineleri ve Aletleri Grubu	Adet	6
255	03	01	Büro Mobilyaları	Adet	123
255	03	02	Misafirhane, Konaklama ve Barınma	Adet	2

Ek 2: Demirbaşlar Listesi (2)					
Hesap Kodu	I. Düzey Kodu	II. Düzey Kodu	DAYANIKLI TAŞINIRLAR	Ölçü Birimi	Miktarı
255	08	01	Eğitim Mobilyaları ve Donanımları	Adet	1

### Ek 3: Harcama Yetkilisi İç Kontrol Güvence Beyanı

#### İÇ KONTROL GÜVENCE BEYANI

Harcama yetkilisi olarak yetkim dâhilinde;

Bu raporda yer alan bilgilerin güvenilir, tam ve doğru olduğunu beyan ederim.

Bu raporda açıklanan faaliyetler için idare bütçesinden harcama birimimize tahsis edilmiş kaynakların etkili, ekonomik ve verimli bir şekilde kullanıldığını, görev ve yetki alanım çerçevesinde iç kontrol sisteminin idari ve mali kararlar ile bunlara ilişkin işlemlerin yasallık ve düzenliliği hususunda yeterli güvenceyi sağladığını ve harcama birimimizde süreç kontrolünün etkin olarak uygulandığını bildiririm.

Bu güvence, harcama yetkilisi olarak sahip olduğum bilgi ve değerlendirmeler, iç kontroller, iç denetçi raporları ile Sayıştay raporları gibi bilgim dâhilindeki hususlara dayanmaktadır.

Burada raporlanmayan, idarenin menfaatlerine zarar veren herhangi bir husus hakkında bilgim olmadığını beyan ederim. **(Rektörlük-29.01.2016)**

**Yrd.Doç.Dr. Mustafa COŞAR**

**Bilgi İşlem Daire Başkan V.**