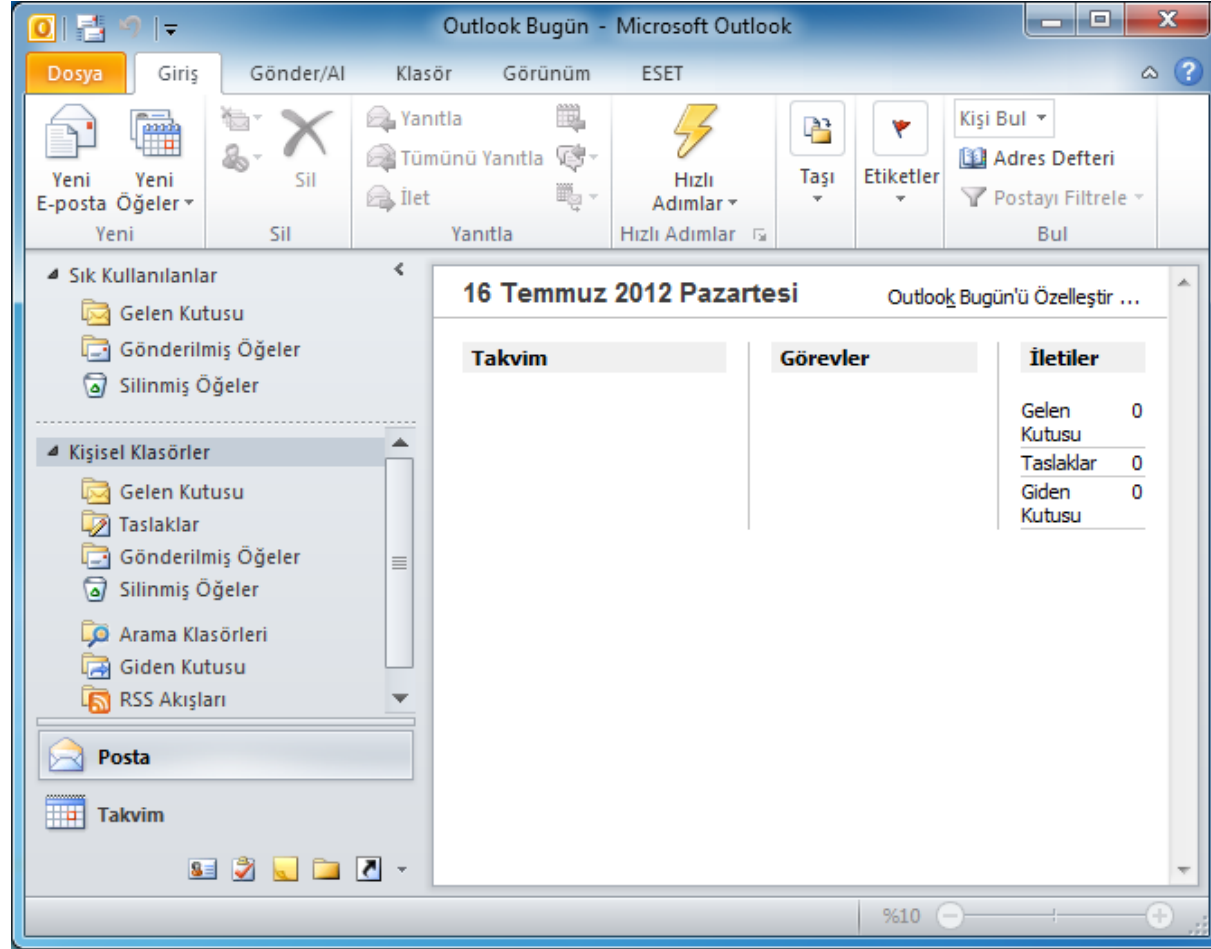
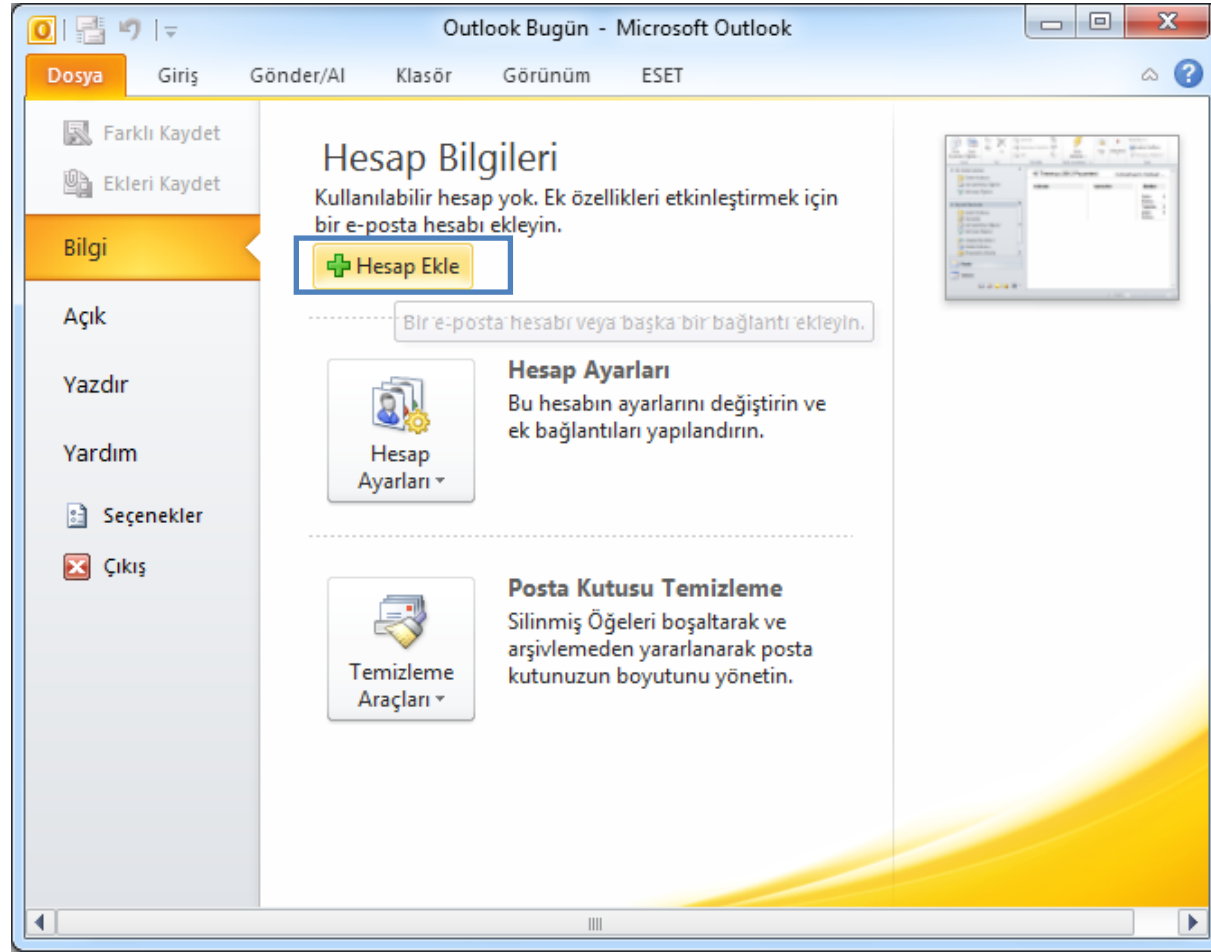


Microsoft Outlook 2010 POP3 Ayarları

1. Microsoft Outlook 2010 u açıyoruz.



2. Menülerden **Dosyadan Bilgi** seçeneğinden **Hesap Ekle** seçiyoruz



3. Karşımıza Çıkan **Otomatik Hesap Kurulum** penceresinden Kişisel bilgilerimiz ve E-posta adresimizi yazarak **Sunucu ayarlarını veya ek sunucu türlerini** el ile yapılandır seçeneği seçiyoruz.

Yeni Hesap Ekle

Otomatik Hesap Kurulumu
Diğer sunucu türlerine bağlanın.

E-posta Hesabı

Adınız:
Örnek: Ellen Adams

E-posta Adresi:
Örnek: ellen@contoso.com

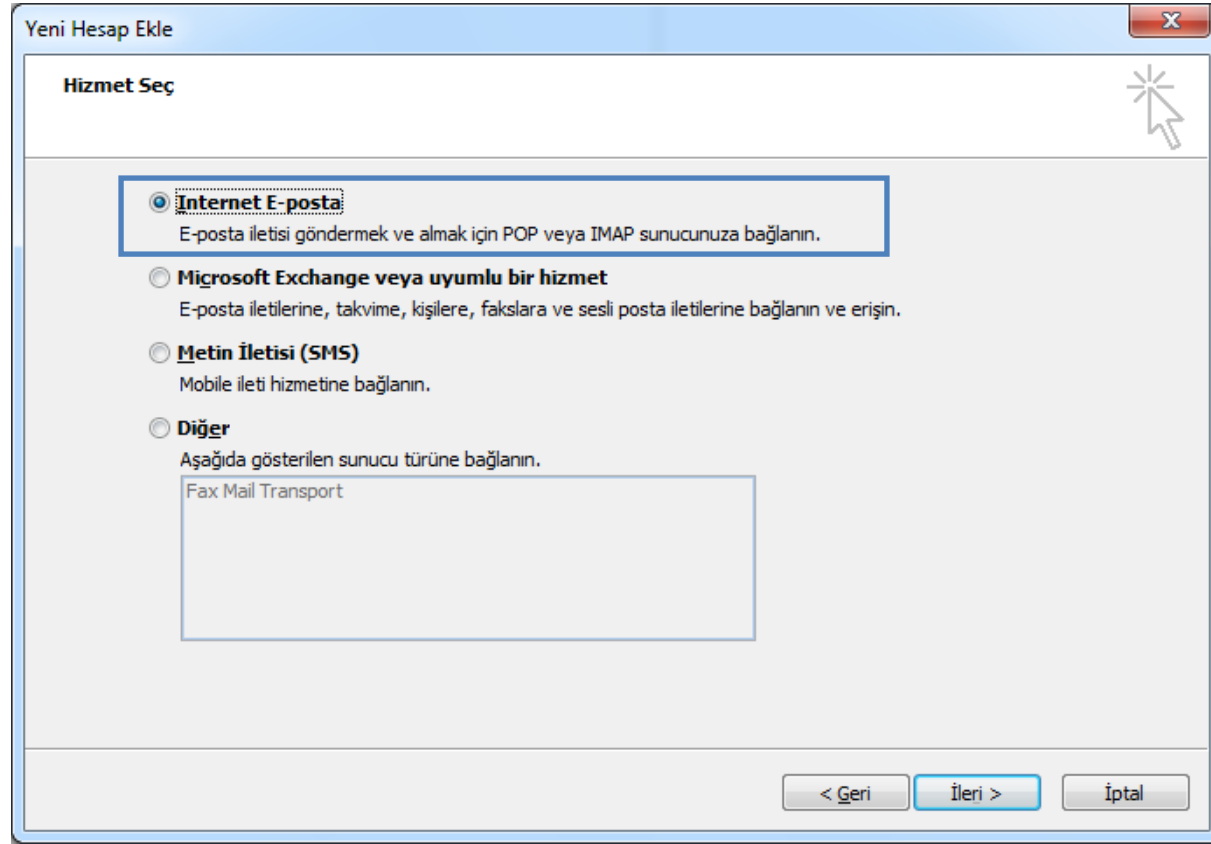
Parola:
Parolayı Yeniden Yazın:
Internet servis sağlayıcınızın verdiği parolayı yazın.

Metin İletisi (SMS)

Sunucu ayarlarını veya ek sunucu türlerini el ile yapılandır

< Geri İleri > İptal

4. Hizmet Seç menüsünden internet **E-posta hesabı** seçeneği seçilir.



5. E-posta ayarlarında karşımıza çıkan pencerede kişisel bilgiler yazılır. Ardından **Diğer ayarlar** seçeneği seçilir.

Yeni Hesap Ekle

Internet E-posta Ayarları
Tüm bu ayarlar e-posta hesabınızın çalışabilmesi için gereklidir.

Kullanıcı Bilgileri
Adınız: süleyman KAYA
E-posta Adresi: suleymankaya@hitit.edu.tr

Sunucu Bilgileri
Hesap Türü: POP3
Gelen posta sunucusu: mail.hitit.edu.tr
Giden posta sunucusu (SMTP): mail.hitit.edu.tr

Oturum Açma Bilgileri
Kullanıcı Adı: suleymankaya
Parola: *****
 Parolayı anımsa
 Güvenli Parola Kimlik Doğrulaması (SPA) kullanarak oturum açılınsın

Hesap Ayarlarını Sına
Bu ekrandaki tüm bilgileri doldurduktan sonra, aşağıdaki düğmeyi tıklayarak hesabınızı sınamanızı öneririz. (Ağ bağlantısı gerekiyor)
Hesap Ayarlarını Sına ...
 İleri düğmesini tıklayarak Hesap Ayarlarını sınavın

Yeni iletilerin teslim yeri:
 Yeni Outlook Veri Dosyası
 Varolan Outlook Veri Dosyası
Gözet

Diğer Ayarlar ...

< Geri İleri > İptal

6. Diğer ayarlardan karşımıza çıkan penceredeki **Genel,Gelişmiş,ve Giden sunucu** ayarları aşağıdaki pencerelerdeki gibi yapılmalıdır.

Internet E-posta Ayarları

Genel Giden Sunucusu Bağlantı **Gelişmiş**

Posta Hesabı

Bu hesaba başvurmak için kullanmak istediğiniz adı yazın.
Örneğin: "İş" veya "Microsoft Mail Sunucusu"

suleymankaya@hitit.edu.tr

Diğer Kullanıcı Bilgileri

Kuruluş:

Yanıt E-postası:

Tamam İptal

Internet E-posta Ayarları

Genel Giden Sunucusu **Bağlantı** Gelişmiş

Sunucu Bağlantı Noktası Numaraları

Gelen sunucusu (POP3): 995

Bu sunucu şifreli bir bağlantı (SSL) gerektirir

Giden sunucusu (SMTP): 587

Aşağıdaki şifreli bağlantı türünü kullan: TLS

Sunucu Zaman Aşımı Sayısı

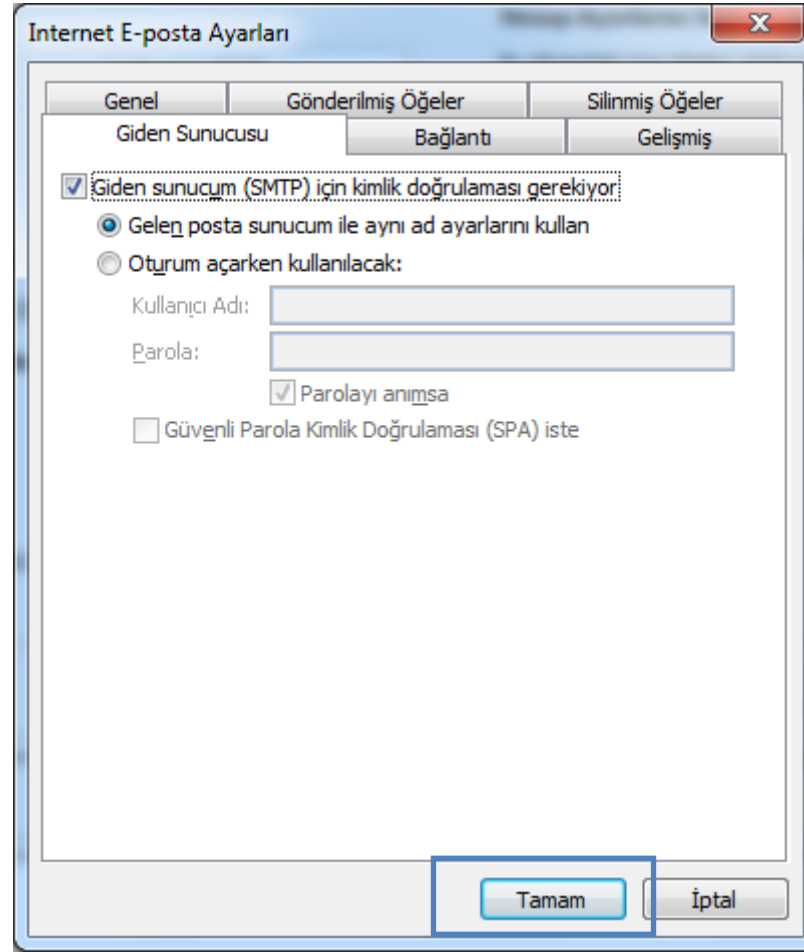
Kısa Uzun 1 dakika

Teslim

İletinin bir kopyasını sunucuda bırak

Sunucudan 14 gün sonra kaldır

Silinmiş Öğeler'den silindiğinde sunucudan kaldır



7. Diğer ayarlar penceresinden gerekli ayarları yaptıktan sonra **Tamam** seçeneğini seçip çıkıyoruz.

8. Sonra karşımıza çıkan E-posta Ayarları penceresinden Hesap Ayarlarını Sına seçeneğini seçiyoruz.

Yeni Hesap Ekle

Internet E-posta Ayarları
Tüm bu ayarlar e-posta hesabınızın çalışabilmesi için gereklidir.

Kullanıcı Bilgileri
Adınız: süleyman KAYA
E-posta Adresi: suleymankaya@hitit.edu.tr

Sunucu Bilgileri
Hesap Türü: POP3
Gelen posta sunucusu: mail.hitit.edu.tr
Giden posta sunucusu (SMTP): mail.hitit.edu.tr

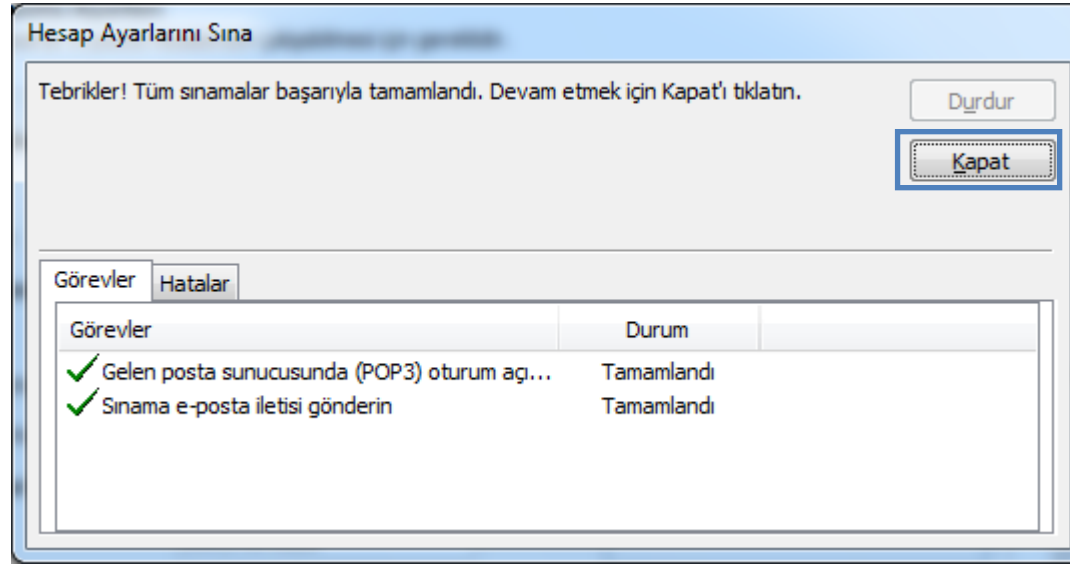
Oturum Açma Bilgileri
Kullanıcı Adı: suleymankaya
Parola: *****
 Parolayı anımsa
 Güvenli Parola Kimlik Doğrulaması (SPA) kullanarak oturum açsın

Hesap Ayarlarını Sına
Bu ekrandaki tüm bilgileri doldurduktan sonra, aşağıdaki düğmeyi tıklayarak hesabınızı sınamanızı öneririz. (Ağ bağlantısı gerekiyor)
Hesap Ayarlarını Sına ...
 İleri düğmesini tıklayarak Hesap Ayarlarını sınavın

Yeni iletilerin teslim yeri:
 Yeni Outlook Veri Dosyası
 Varolan Outlook Veri Dosyası
Gözet

Diğer Ayarlar ...

< Geri İleri > İptal



9. Karşımıza **İnternet Güvenlik Uyarısı** adı altında bi uyarı çıkarsa **Sertifikayı Görünüle** seçeneği seçilip **Evet** dedikten sonra tamam ile çıkılır.

Outlook kullanılmaya hazırdır.

