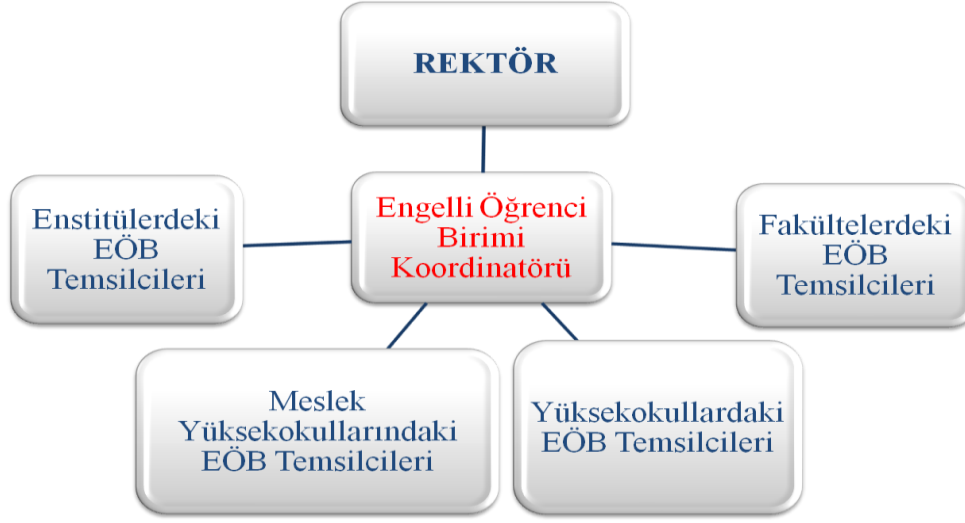


ENGELLİ ÖĞRENCİ BİRİMİ (EÖB)

Engelli Öğrenci Birimi (EÖB), engelli öğrencilere, bireyin resmi belgeleriyle¹ başvurusuna bağlı olarak, düzenli eğitim destek hizmetleri sağlar.

EÖB'nin çalışma anlayışı, engelli öğrencilerin

- Bağımsız davranabilmelerini teşvik etmek,
- Akademik potansiyellerini ortaya koymalarında onlara yardımcı olmak,
- Öğretim mekânlarına ulaşmalarındaki engellerin kaldırılmasını sağlamak
- Toplumla bütünleşmelerine katkı sunmak etrafında şekillenmektedir.



Her akademik birimimizde, Engelli Öğrenci Birim temsilcisi olan bir öğretim elemanı belirlenmiştir.² Ayrıca bu birimlerdeki işleyişi koordine etmek, engellilik hakkında farkındalık çalışmaları yapmak, bu konuda kentle Üniversitemizin ilişkisini sağlamak ve sosyal faaliyetler düzenlemek üzere Engelli Öğrenci Birim Koordinasyonu da bulunmaktadır.³ Birimin sorumlusu olan Koordinatör, üniversite rektörüne bağlı olarak çalışır.

Mevzuat çerçevesinde ve Üniversitemiz politikalarına uygun olarak engelli öğrencilere sunulan destek hizmetleri ücretsiz olarak verilmektedir. Üniversitemizin destek hizmetlerinden faydalanmak isteyen öğrencilerimizin engelliliklerine dair resmi belgeleriyle her akademik birimimizin Engelli Öğrenci Birim temsilcisi olan öğretim elemanlarına başvurmaları gerekmektedir.⁴

Sunulan hizmetler, öğrencinin engelliliğine dair resmi belgelere dayanarak öğrencinin özel ihtiyaçlarına uygun olarak sağlanmaktadır. Öğrencinin öğretim almasına engel oluşturan engel gruplarına uygun çözümler, birim temsilciliklerimiz aracılığı ile araştırılmakta ve en kısa sürede sonuçlandırılmaktadır.

¹ Öğrencilerin, sundukları tüm engellilik belgelerinin bir kopyasını kendi arşivlerinde korumaları tavsiye edilir.

² Engelli Öğrenci Birim temsilcileri olan öğretim elemanlarının, birimlerindeki oda kapılarında EÖB simgesi bulunmaktadır.

³ Koordinasyon ofisi, rektörlük binamızda bulunmaktadır.

⁴ Temsilcilerimizin güncel isim ve iletişim bilgilerine web sayfamızdan ulaşabilirsiniz.

Önemle belirtilmelidir ki hizmetlerimiz, kişinin okul dışındaki hayatına dair düzenlemelere müdahil olmayı ve maddi desteği kapsamamaktadır. Birimlerimiz eğitim-öğretim hayatına ilişkin üniversite bünyesindeki engellere çözümler aranmaktadır. Mahremiyet ve gizlilik, engelli öğrenci birimi için bir önceliktir.

Engelli Öğrenci Birimi,

- Üniversitemiz Öğrenci İşleri Daire Başkanlığı ile koordineli çalışılması için tutulacak kayıtlar,
- Engellilik durumu, üniversite dışında soruna uygun bir uzmana danışılması veya bu uzmana sevki sırasında paylaşılması gerekli bilgiler,
- Yasal olarak zorunluluk gerektiren inceleme ve denetimler,
- Mahkeme kararı gereği veya mahkeme kararıyla istenen bilgiler,
- Engelli öğrencinin kendine veya başkalarına zarar verme halinde ortaya çıkan durumlarda, gerekli bilgilerin resmi talepte bulunan kurumlara veya taraflara bildirilmesi gibi istisnalar dışında, edindiği bilgileri üçüncü kişilerle paylaşmaz.

Öğrencilerimiz isterlerse “Hitit Üniversitesi Engelsiz Üniversite Öğrenci Kulübü” aracılığı ile akran destek alabilirler. Kulübe sosyal medya aracılığı ile ulaşmak mümkündür.

Koordinatör: Yrd. Doç. Dr. Selen ÖZAKAR AKÇA

AKADEMİK BİRİMLERİMİZDE EÖB TEMSİLCİSİ ÖĞRETİM ELEMANLARIMIZ		
EĞİTİM BİRİMİ	UNVAN	ADI SOYADI
İlahiyat Fakültesi	Arş. Gör.	Dila BARAN TEKİN
İktisadi ve İdari Bilimler Fakültesi	Arş. Gör.	Kübra Müge ÇAKARÖZ
Mühendislik Fakültesi	Arş. Gör.	Erdener ÖZÇETİN
Fen Edebiyat Fakültesi	Arş. Gör.	Hakan YAZAR
Tıp Fakültesi	Yrd. Doç. Dr.	Coşkun ÖZTEKİN
Sosyal Bilimler Enstitüsü	Arş. Gör.	Altuğ ORTAKÇI
Fen Bilimler Enstitüsü	Arş. Gör.	Tuğçe GÖVER
Sağlık Yüksekokulu	Öğr. Gör.	Filiz SELEN
Beden Eğitimi ve Spor Yüksekokulu	Öğr. Gör.	Emrah CERİT
Teknik Bilimler Meslek Yüksekokulu	Öğr. Gör.	Hami AHISKALI
Sosyal Bilimler Meslek Yüksekokulu	Öğr. Gör.	Tuğba GÜLEN
Osmancık Ömer Derindere MYO	Okutman	Meltem EVLİ
Sungurlu Meslek Yüksekokulu	Öğr. Gör.	Özlem BAL
İskilip Meslek Yüksekokulu	Öğr. Gör.	Mehmet Erol ÇALMAZ
Alaca Avni Çelik Meslek Yüksekokulu	Öğr. Gör.	Eren ÇETE

Engelli Öğrenci Birimi Koordinasyon Ofisi

Adres: Hitit Üniversitesi Kuzey Kampüsü Çevre Yolu Bulvarı 19030

Rektörlük Binası 1. Kat

Telefon: +90 364 2191919 (1949)

E-posta: engelsiz@hitit.edu.tr