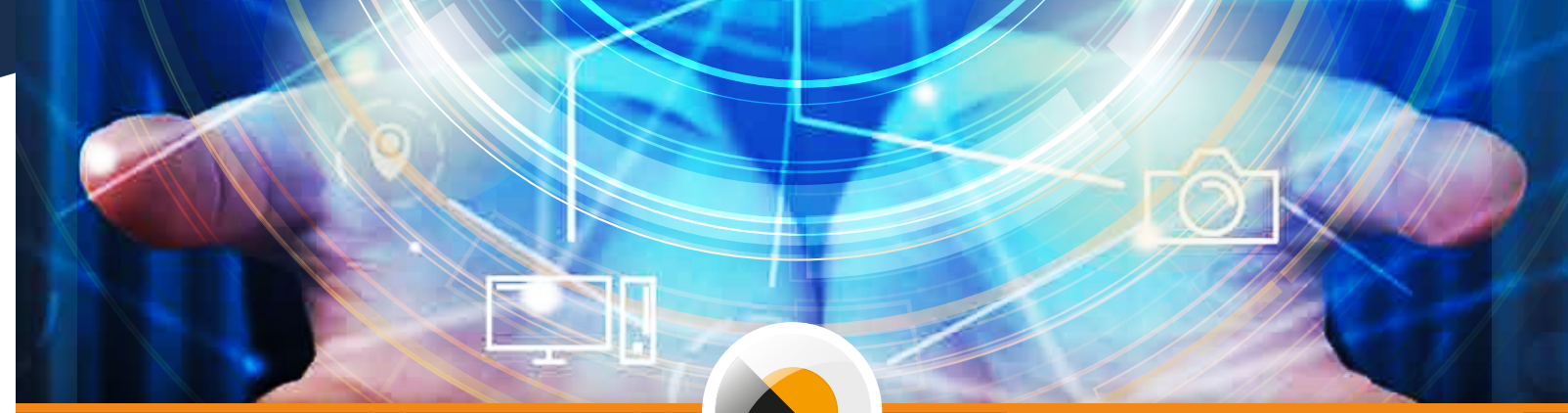




www.idealonline.com.tr

İDEALONLINE VERİ TABANLARI



idealonline

TIP EĞİTİM BİLİMLERİ **SPOR** ARKEOLOJİ
VETERİNERLİK **FİZİK** TEKSTİL **KÜLTÜR**
ECZACILIK MODA **GÜVENLİK** **SANAT**
MİMARLIK VE TASARIM İSTATİSTİK **HEMŞİRELİK** TURİZM
BİLGİSAYAR BİLİMLERİ ELEKTRİK-ELEKTRONİK
BİLİM-TEKNOLOJİ
ZİRAAT **MÜHENDİSLİK** COĞRAFYA **KİMYA** AİLE
ASTRONOMİ & UZAY **DIŞ HEKİMLİĞİ** SOSYAL
FELSEFE KADIN POLİTİ
PSİKOLOJİ **HASTALIKLARI** KALAR
SOSYOLOJİ İLETİŞİM SAĞLIK
HUKUK YABANCI DİL **ENERJİ** HİZMETLERİ
DİN BİLİMLERİ İKTİSAT & İŞLETME & FİNANS
MEDYA VE SINEMA **İDARİ BİLİMLER**
PAZARLAMA ULUSLARARASI
KİŞİSEL GELİŞİM **İLİŞKİLER**
TÜRK DİLİ YENİLİKÇİLİK
İŞKİLER GİRİŞİMCİLİK
KİŞİSEL GELİŞİM **İŞKİLER**
PAZARLAMA **İŞKİLER**
MEDYA VE SINEMA **İŞKİLER**

Öne Çıkan Özellikler

- Türk Dünyası Süreli Yayın Veri Tabanı
- Duyuru Kaydı / Bildirim Alma
- Konferans & Armağan, Sempozyum Veri Tabanı
- Süreli Yayın Arşivleri
- Detaylı Listeleme
- Kütüphanem
- Atıf Arama
- Din Bilimleri Veri Tabanı

İdealonline Veri Tabanları

- Süreli Yayın
- Konferans & Armağanlar
- Tıp Kitapları
- Din Bilimleri

2008 yılında kurulan İdeal Kùltür; yayınevleri, dağıtımclar, enstitùler ve dernekler ile yapmış olduđu iş ortaklıklarıyla mevcut kùtùphanelerin geliştirilmesi ve yeni kùtùphanelerin kurulması çalışmalarında ihtiyaç duyulan her türlü bilgi kaynađını karřılamaya yönelik hizmetler vermektedir.

İdeal Kùltür; Akademik teřvik kriterlerine göre alanında düzenli yayın yapmakta olup yayınları Ulusal ve Uluslararası (Stanford University Library, Yale University Library, Library of Congress, Princeton University Library, Culombia University Libraries, Harvard Library, Explore the British Library, Bulgarian Academy of Sciences vb.) kùtùphanelerde kataloglanmaktadır.

İdeal Kùltür, 2011 yılında kurumlar için basılı süreli yayın aboneliđi hizmeti vermeye başlamıştır. Bu hizmeti sayesinde kurumsal abonelere dergilerin yeni sayıları hızlı ve düzenli bir şekilde ulařtırılmaktadır.

İdealonline, arařtırmacıların Türkiye’de yayımlanmakta olan her türlü akademik içerikli bilgi kaynaklarına hızlı, kolay ve zamandan bađımsız bir şekilde eriřebilmelerini ve eriřtikleri bilgilerden etkili bir şekilde yararlanmalarını sađlayacak veri tabanları oluřturmaktadır.

İdealonline veri tabanları, İdeal Kùltür’ün iş birliđi içerisinde olduđu yayıncı ortakları tarafından yayınlanan bilimsel ve teknik içeriđin keřfedilmesi ve bunlara eriřilmesi için önemli bir kaynaktır. Özellikle Türkçe içeriđin uluslararası standartlarda ve güçlü bir sistemle kullanıcılarına ulařtırmaktadır.

İdealonline, EDS ve Summon gibi uluslararası arama motorlarında taranmaktadır.

İdealonline içerisinde 5 ayrı veri tabanı vardır:

- Akademik Dergiler
- Popùler Dergiler
- İdeal Tıp Kitapları
- Konferans & Armađanlar
- Din Bilimleri

İdealonline veri tabanlarının amacı:

- Türkçe bilgi kaynaklarını e-ortama tařımak.
- Türkçe bilgi kaynaklarına 7/24 eriřim sađlamak.
- Türkçe içeriđe modern veri tabanı sistemi ve cihazlarla eriřim sađlamak.
- Türkçe içeriđi dünyanın kullanımına sunmak.
- Daha fazla Türkçe kaynak yayınlanmasına ve verimliliđinin artmasına katkıda bulunmak.

varlık

HECE
AYLIK EDEBİYAT DERGİSİ

Tarih

Türk Edebiyatı
Aylık Fikir ve Sanat Dergisi

DOĞUBATI

Dil ve Edebiyat

TASARIM

NOTOS

itd
İktisat ve Toplum

ANDANTE
Türkiye'nin Müzik Kültürü Dergisi

İDEALONLINE

İdealonline arařtırmacıların ihtiyaç duyduđu içeriđe basit, detaylı ve listeleme yoluyla eriřmesine aracılık eder. İdealonline ara yüzleri listeleme, basit ve detaylı arama araçları ve filtreleme özellikleri ile donatılmıştır.

Atıf İndeksi

İdealonline içeriđindeki yayınların referanslarını ve içeriđindeki yayınların atıflarını kaydeden bir sistemdir. Bu özelliđi ile yazarların, kurumların atıflarını ölçmenin yanında dergilerin etki deđerilerinin ölçülmesinde önemli bir kaynaktır.

İdealonline atıf arama seçeneđi ile yazarların ve kurumların atıf sayılarına eriřimi mümkün hale getirmektedir. Kullanıcı yayınlara yapılan atıfları RIS, Plain Text ve BibText formatlarında indirebilmektedir.

● Detaylı Terim / Kelime Atıf Arama ● Seçenekler

Terim veya Kelime Giriniz

Yazar	<input type="text"/>	Bađlık	<input type="text"/>
Kaynak Adı	<input type="text"/>	DOI	<input type="text"/>
Yıl	<input type="text"/>	Cilt	<input type="text"/>
Sayı	<input type="text"/>	İlk Sayfa	<input type="text"/>
Makale #	<input type="text"/>	Son Sayfa	<input type="text"/>

Terrazle Ara

Konferans & Armađanlar

İdealonline, eriřiminde ciddi sorunlar yařanan Konferans&Armađan yayınlarını derler ve uluslararası formatta tam metin olarak sisteme yükler. Aynı zamanda bu yayınların kaynakçaları ve atıfları da girilir.

Yazar Veri Tabanı

İdealonline oluřturduđu yazar veri tabanı ile yazarların profillerini oluřturmaktadır. Bu profilde çeřitli organizasyonlar tarafından verilen yazar numaraları tutulmakta ve kaydedilen yayınlarına eklenmektedir. Yazar veri tabanı ile yazar adlarının otorite listesi oluřturulmakta ve yazar numaraları ile de ilgili yazarların yayınlarına kolayca eriřimin sađlanmasını mümkün hale getirmektedir.

Kelime Bulutu

Kelime bulutu, bir web sitesi içeriđinde yer alan kelimelerin bir bulut olarak görselleřtirilmesiyle elde edilen görüntüdür. Sistem tarafından arama sonucu veya web sitesi içeriđinde geçen terimlerin sıklıklarına göre analiz edilmesi ve sonuçların farklı renk ve desenlerle oluřturulan metinlerle görselleřtirilmesidir.



Ölçümler

İdealonline içeriğindeki yayınların kullanım ölçümleri COUNTER uyumlu istatistik ve yayınlara yapılan atıflarla yapılır. Her bir yayının kullanım ve atıf istatistikleri yayın detay sayfasından izlenebilmektedir.

Bildirimler

İdealonline'da bireysel bir hesap oluşturulması durumunda ilgilenilen konulardaki dokümanların veya dergilerin yeni sayılarının sisteme eklenmesi durumunda hatırlatma bildirimleri alınabilir.



Harmanlanmış Özet ve Tam Metin

İdealonline'daki dokümanların özet sayfaları detaylı bir şekilde tasarlanmıştır. Bu ara yüzde dokümanların önemli özellikleri bir sayfada verilmiştir:

- Doküman referansları ve tam metin bağlantısı belgenin kolayca anlaşılması için sunulmaktadır.
- Detayı görüntülenen yayın ile ilgili yayınlarla ilgili yayınlar dikkate çekecek şekilde listelenmektedir.
- Ayrıca yayın detayındaki gezinme çubuğu Özet, Yazarlar, Referanslar, Atıflar, Anahtar Kelimeler ve yayına ilişkin Ölçümleri içermektedir.

Kişiselleştirme Ayarları

İdealonline Hesabı

İsteyen herkes İdealonline'da kişisel hesap açabilir. İdealonline hesabı araştırmacıya aşağıdaki avantajları sunar:

- Arama ayarları düzenlemesi.
- Arama kaydetme ve arama geçmişi görüntüleme.
- Satın alınan dokümanları görüntüleme.
- Yapılan ve kaydedilen aramalarla ilgili uyarı alma.
- Yeni eklenen veya ilgilenilen yayınlarla ilgili bildirim alma.

Arama Seçenekleri

Araştırmacı İdealonline hesabına giriş yapması durumunda arama ve arama ayarlarını düzenleyebilir. Arama ayarları, üye girişi yapılarak gerçekleştirilecek tüm aramalar için aktif hale gelir.

Arama Seçenekleri

İdealonline'da arama seçenekleri aşağıdaki şekilde düzenlenebilir:

- Arama geçmişi kaydı Açık veya Kapalı
- Arama alanı **Üst Veri** veya **Üst Veri + Tam Metin**



Kütüphanem

İdealonline kayıtlı üyeleri için **Kütüphanem** hizmeti verir ve bu hizmet altında üyeler tarafından belirlenen başlıklar altında koleksiyonlar oluşturmaya izin verir. **Kütüphanem**'de oluşturulan bu koleksiyonları üyeler dilediği gibi yönetebilir.



Kaydedilen Aramalar

Yapılan arama terimleri ve sonuçların sistemde tutulabilmesi için İdealonline hesabına giriş yapılması gerekir. Eğer araştırmacı İdealonline hesabına giriş yapmış ise arama terimi ve sonucunu kaydedebilir. Arama sonuçları sistemde en fazla üç ay süre ile tutulur. Araştırmacı arzu ederse arama sonuçlarını birleştirerek aramalarını daraltabilir.

Koleksiyonlarım

Yer İmi Klasörü, Kütüphanem'e kaydedilen yayınları gruplayarak koleksiyonlar oluşturmaya aracılık eder. Yer İmi Klasörü **Profilim** >> **Yer İmi Klasörü** yolu ile ulaşılan sayfadan yönetilebilir. Burada yeni yer imleri oluşturulabilir, daha önceden oluşturulmuş olanlar silinebilir. Yer İmi Klasörünün silinmesi durumunda, o koleksiyondaki yayınların tamamı **Kütüphanem**'den çıkarılır.

İDEALONLINE VERİ TABANLARI

İdealonline veri tabanları, İdeal Kültür ve iş birliği içerisinde yayıncı ortakları tarafından yayınlanan bilimsel ve teknik içeriğin keşfedilmesi ve bunlara erişilmesi için önemli bir kaynaktır. Özellikle Türkçe içeriğin uluslararası standartlarda ve çeşitli veri tabanları aracılığı ile araştırmacıların erişimine açılması İdealonline'ın temel amaçlarındandır.

İdealonline, **İdealonline Tıp Kitapları**, **Akademik Dergiler**, **Popüler Dergiler**, **Konferans & Armağanlar** ve **Din Bilimleri** veri tabanı ile çeşitli konulardaki tam metin dokümana elektronik ortamda tam metin erişim sağlamaktadır.

İdealonline İçerik Türleri

İdeal Tıp Kitapları: Önemli tıp yayınevlerinin kitaplarını derleyerek tıp konusunda tematik Türkçe içerik oluşturarak web üzerinden hizmete sunar.

Akademik ve Popüler Dergiler: İdealonline yayınevlerinin çeşitli konulardaki akademik ve popüler dergilerini uluslararası standartlarda derler ve elektronik ortamda erişime sunar.

Konferans & Armağanlar: İdealonline erişiminde ciddi sorunlar yaşanan konferans yayınlarını derler ve içeriğini ayrıntılı olarak sisteme işleyerek hizmete sunar.

Din Bilimleri: İdealonline, çeşitli yayınevleri ile yapmış olduğu işbirliği kapsamında Din Bilimleri Veri Tabanı koleksiyonunu kullanıcıların hizmetine sunar.



Basit Arama:

İdealonline veri tabanlarındaki üst veri alanları ile tam metin üzerinde arama yapmanızı sağlar.

Detaylı Arama:

İdealonline VE, VEYA, DEĞİL arama operatörlerinin kullanımı ile çeşitli seçeneklerle arama yapmaya izin verir.

Yazar Arama:

Yazar Arama, belirli yazarların yayınlarını aramaya aracılık eden önemli bir özelliktir. Yazar arama, belli bir yazara ait çeşitli biçimlerde yazılmış dokümanları bulmanın kolay bir yoludur.

Yayın Arama:

Yayın Arama belli yayınların aranmasına aracılık eden bir özelliktir. Belli bir yayının ve o yayının içeriğine erişmenin kolay yoludur.



elele



Arama Sonuçlarının Sıralanması:

İdealonline arama sonuçlarının sıralanmasında önemli bir stratejiye sahiptir. İdealonline, arama terimlerini üst verilerde bulunduğu alanlara ve tam metinde ayrı ayrı puanlar ve puan sırasına göre listeler. İlgililik oranının amacı, araştırmacının ulaşmak istediği yayınları önce listelemektir. Yani arama terimi / terimleri geçtiği alanlara göre puanlanır. En çok puanı alan yayınlar önce listelenir.

DETAYLI LİSTELEME

İdealonline'da listeleme yolu ile yayına erişmenin amacı; belli yayın, konu, başlık ya da yazarları takip eden araştırmacıları alfabetik sıralama yöntemiyle içeriğe erişmektir.

Yayın adıyla listeleme yolunu kullanmak isteyen bir araştırmacı ilgili veri tabanını seçince, ilgili veri tabanındaki yayınlar listelenir. Yayının başlığına tıklaması durumunda ilgili yayının detayı görüntülenir. Güncel Sayı seçeneğini seçen araştırmacıya güncel sayının içindekiler sayfası sunulur. Gelen sayfadaki makale veya yazar listesi içinden istediğini seçen araştırmacıya yayın detayı devamında sonuca ulaşılır.

İçerik Türüne Göre Listeleme

Gezinme çubuğundaki **Veri Tabanları** başlığı altında yer alan;

- Akademik Dergiler
- Popüler Dergiler
- İdeal Tıp Kitapları
- Konferans & Armağanlar
- Din Bilimleri

Seçeneklerinden birinin seçilmesi durumunda o veri tabanına ait yayınların listesi sunulur. Araştırmacı gelen sayfadan arama veya alfabetik yolla istediği içeriğe erişebilir.

Konuya Göre Listeleme

İdealonline kontrollü konu başlıkları listesi oluşturmuştur ve içeriği konu başlıklarına göre listelebilmektedir. Araştırmacı belli konulardaki kitap, dergi veya diğer dokümanları kontrollü konu başlığına göre listelemektedir. Bu özelliği kullanabilmek için Listeleme sayfasında Konuya Göre Arama

seçeneğinin seçilmesi gerekir. Seçim sonucunda gelen ara yüzde açılır menüden belirtilen konu başlığına göre içerikteki yayınlar listelenebilir.

Anahtar Kelimeye Göre Listeleme

Arama sonuç sayfalarında ve süzme seçenekleri arasında yer alan anahtar kelimelere tıklanması durumunda, İdealonline ilgili anahtar kelimenin geçtiği yayınları listeler.

Yazara Göre Listeleme

Arama seçeneklerinde, arama sonuç sayfalarında ve yayın detayında bulunan yazar isimlerine tıklanması durumunda İdealonline o yazarın İdealonline veri tabanlarındaki tüm yayınlarını listeler.

Güncel İçeriğe Göre Listeleme

İdealonline ana sayfasında Yeni Yayınlar, En Çok İndirilenler ve En Çok Aranan Terimler'in listesi veri tabanlarına göre verilir. Araştırmacı listelenen bu seçeneklerden dilediğini seçerek listeleme yapabilir.

YÖNETİCİLER & KÜTÜPHANECİLER

Hesap Yönetimi

Dileyen herkes İdealonline Hesabı açabilir. İdealonline Hesabında araştırmacının profili tutulur. Eğer araştırmacı kurumsal abone kapsamında ise arama geçmişi, arama uyarıları gibi verileri, eğer abone olmayan kullanıcı ise kurumsal kullanıcı seçeneklerine ek olarak satın alma ve sipariş işlemleri gibi verileri yönetilir.

Keşif Araçları

Keşif araçları bir kurumun abone olduğu veri tabanlarının bir keşif aracı üzerinden topluca sorgulanmasına aracılık eden önemli araçlardır. İdealonline araştırmacıların bilgiye erişimini kolaylaştıran araçlara uluslararası standartlarda veri sağlamaktadır. Sağladığı verilerdeki özel link (permalink) aracılığı ile içeriğe doğrudan erişim sağlanmaktadır.

Başlık Listesi / MARC Kaydı

İdealonline veri tabanları içeriğindeki başlıkların üst verileri Excel ve CSV formatında indirilebilir durumdadır. İdealonline veri tabanlarına abone olan araştırma kurumları, abone olduğu koleksiyon üst verilerini Excel veya CSV biçiminde indirerek kütüphane kataloğuna ekleyebilir. Üst veri içeriğindeki yayına özel link (permalink) aracılığıyla kütüphane katalogları üzerinden de İdealonline içeriğine erişilebilir.

Söz
cük
ler



TÜRK YURDU



YEDI
IKLİM

YEDİKITA
TARİH VE KÜLTÜR DERGİSİ

CHIP

hotel
& restaurant
& hi-tech

LEZZET

IT network

ABONELİK

İdealonline çeşitli abonelik modellerine sahiptir. İdealonline içerisindeki veri tabanlarından içeriği uygun veri tabanlarına ayrı ayrı veya hepsine birden abone olunabilir.

İdealonline veri tabanlarına kurumsal abonelik talebinde bulunmak için Abonelik Talep Formu doldurabilir veya idealonline@idealkultur.com adresine mesaj atabilirsiniz.

Türk Dünyası Süreli Yayın Veri Tabanı

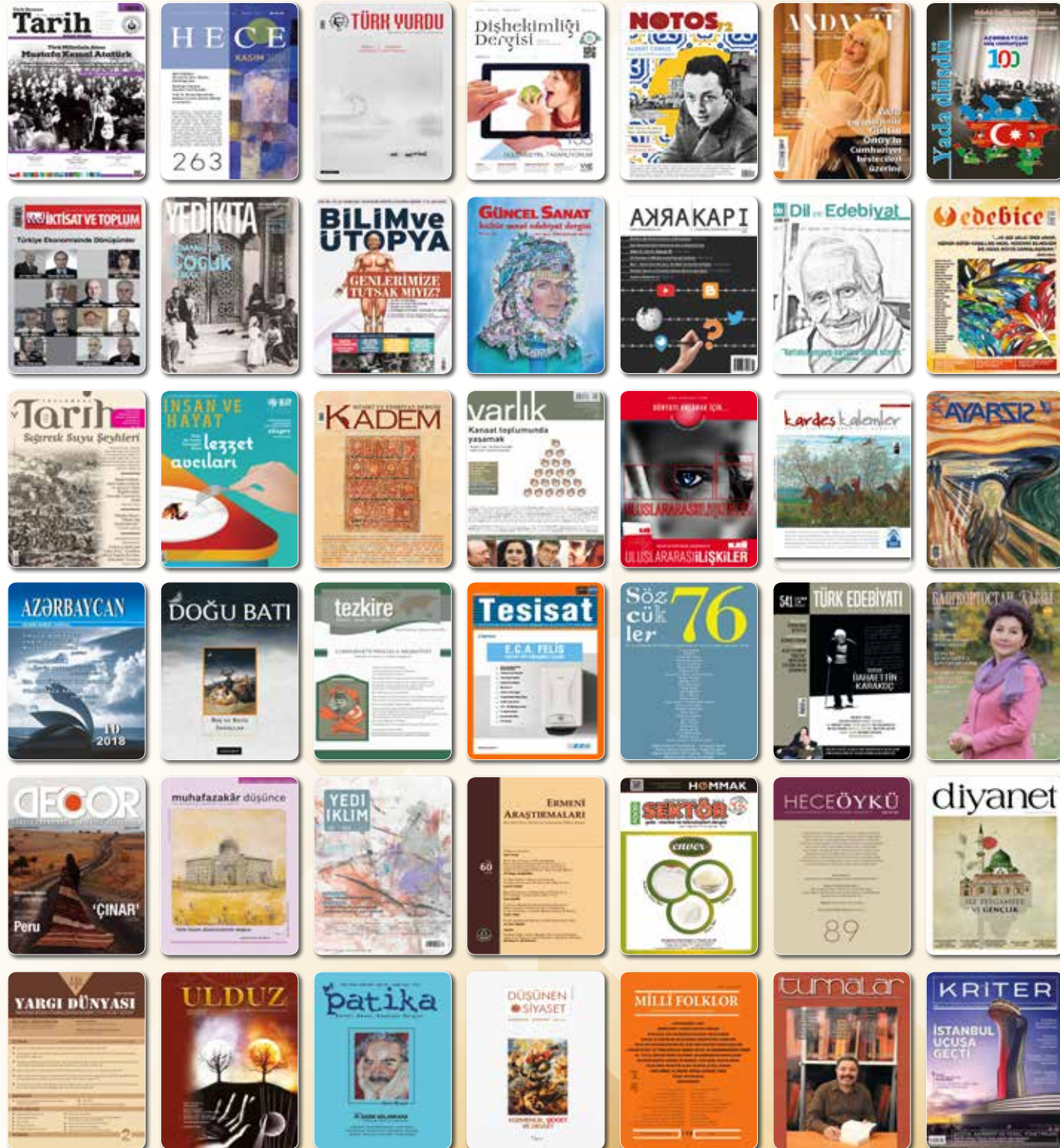
İdealonline, Türk Dünyasının önde gelen dergilerini de sistem'e dahil etmeye başlamıştır.

Azerbaycan, Kazakistan, Başkortsan, Gagavuzya, Kırım, Karaçay-Malkar gibi Türki Cumhuriyetler tarafından yayınlanan bu dergiler, ilk kez "İdealonline Süreli Yayın Veri Tabanı" aracılığı ile Türkiye'deki üniversite kütüphanelerinin erişimine açılmıştır.



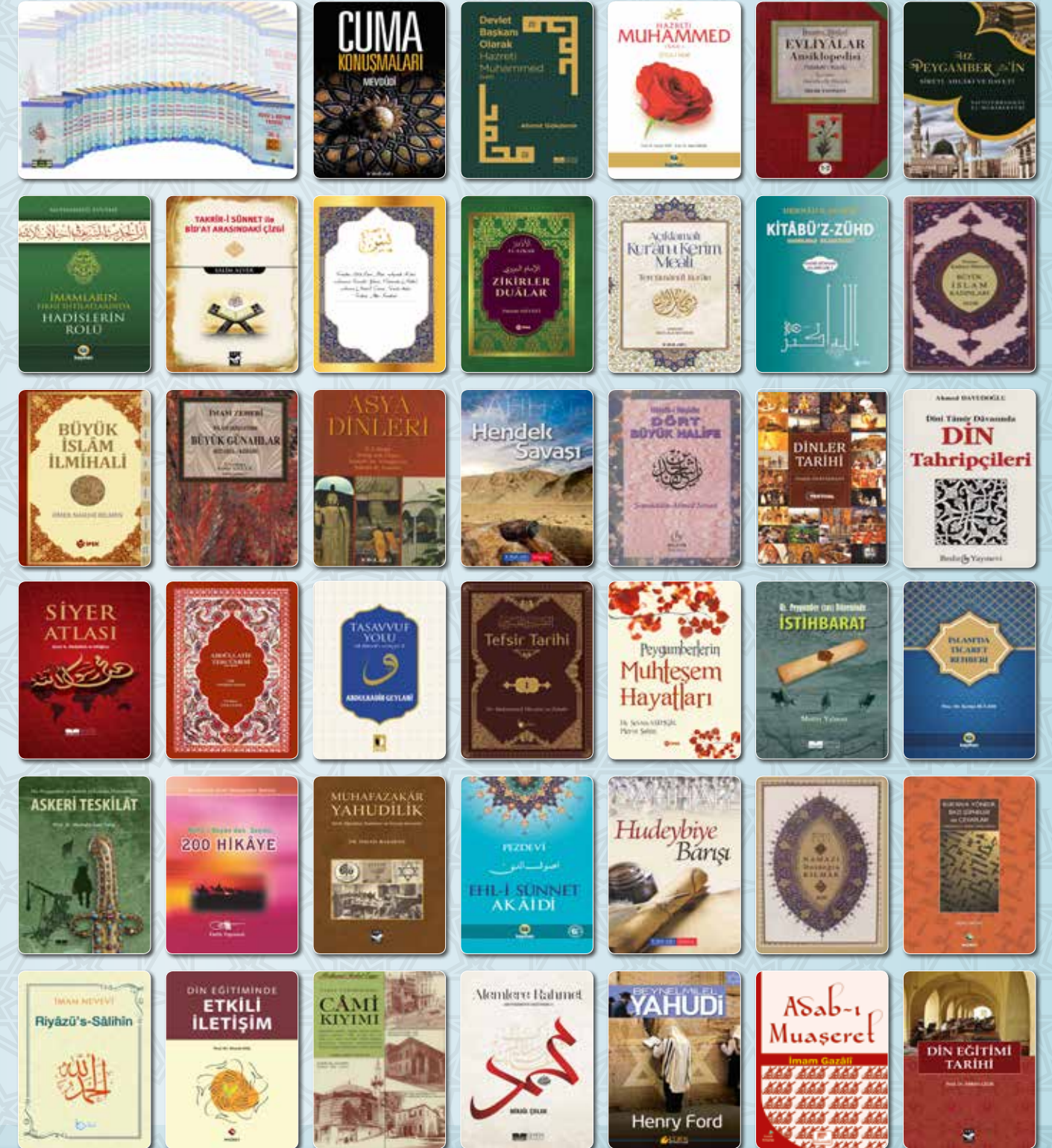
idealonline Süreli Yayın Veritabanı

İdealonline Süreli Yayın Veritabanı içeriğinde Akademik ve Popüler dergileri barındırmaktadır. Dergi içerikleri uluslararası standartlarda sisteme dahil edilmektedir. İçerisindeki gelişmiş arama motorları ile ilgili alana direk erişim sağlayan İdealonline, EDS ve Summon gibi uluslararası arama motorlarında da taranmaktadır.



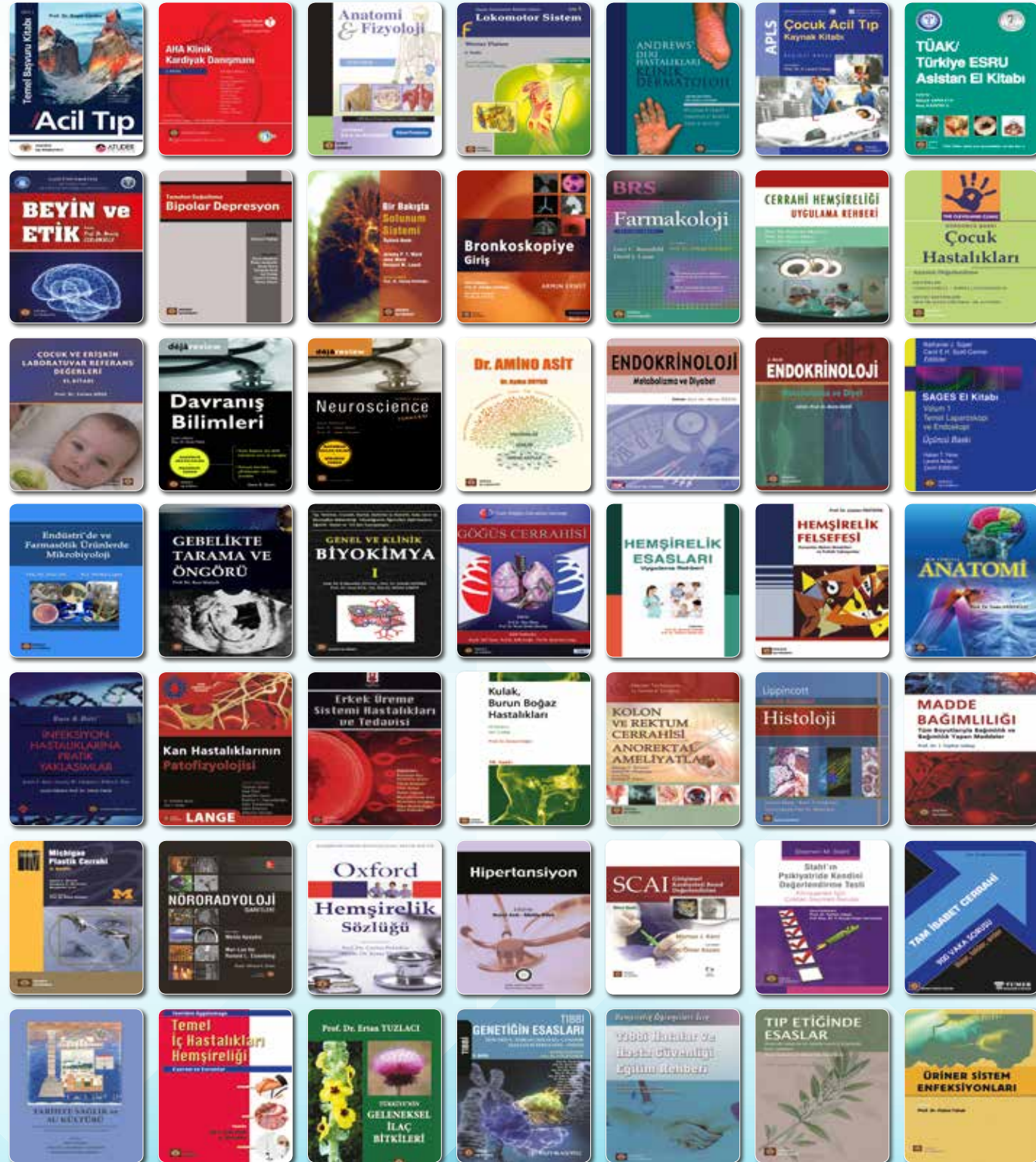
İdealonline Din Bilimleri Veritabanı

'Din Bilimleri' Veritabanı, İlahiyat Fakülteleri, İmam Hatipler ve bu alanda eğitim hizmeti veren araştırma merkezleri için yayınlara daha kolay erişim imkânı sunmaktadır.



İdealonline Tıp Veritabanı

Tıp eğitimi sürekli okumayı ve yenilikleri takip etmeyi gerektirir. İdealonline Tıp alanındaki güncel verileri toplayarak araştırmacılara sunmaktadır.



İdealonline Konferans & Armağan Veritabanı

Armağan Kitapların ve Bilimsel Toplantı bildirimlerinin tek platform altında toplanmasıyla kapsamlı bilgiye araştırmacıların kolay bir şekilde ulaşabilmesi sağlanmaktadır.





ideal
Kültür Yayıncılık

Topkapı Mah. Kahalbaşı Sk. No: 31 / 1 Fatih – İstanbul / Türkiye
Tel: + 90 212 528 85 41 Faks: + 90 212 528 85 47
e-mail: idealonline@idealkultur.com
www.idealkultur.com www.idealonline.com.tr



idealonlinevt