



**PERSONEL DAİRESİ
BAŞKANLIĞI**

**2015 YILI
BİRİM FAALİYET RAPORU**

SUNUŞ (Harcama Yetkilisi)

17 Mart 2006 tarih ve 5467 Sayılı Kanun ile Üniversitemizin kurulmasından sonra 2007 yılı Haziran ayı itibariyle hizmet vermeye başlayan Başkanlığımız, 2547 sayılı Yükseköğretim Kanunu, 2914 sayılı Yükseköğretim Personel Kanunu ve 657 Sayılı Devlet Memurları Kanunu ile ilgili yönetmelikler çerçevesinde; akademik ve idari personelin atama, özlük ve emeklilik işlemlerini yürütüp idari personel için hizmet içi eğitim programları uygulamaktadır.

Kamu kaynaklarının etkili, ekonomik ve verimli şekilde elde edilmesi ve kullanılması, hesap verilebilirlik ve malî saydamlığı sağlamak hedeflenmektedir. Bu doğrultuda birimimizin 2015 yılı Faaliyet Raporu, 17.03.2006 sayılı Resmi Gazetede yayımlanan "Kamu İdarelerince Hazırlanacak Faaliyet Raporları Hakkında Yönetmelik" hükümlerince hazırlanmıştır.

Üniversitemiz 31.12.2015 tarihi itibariyle **612 Akademik personel, 350 İdari personel ve 10 Geçici Personel** olmak üzere **Toplam 972** personel ile hizmet vermektedir.

Misyon:

Üniversitemiz akademik ve idari personelinin özlük işlemlerini mevcut düzenlemeler çerçevesinde zamanında gerçekleştirmek ve Üniversitemiz birimlerinin personel büroları ile sinerji içerisinde çalışmak, mevzuat değişikliklerinin takip edilerek doğru yorumlanması ve zamanında uygulamasını sağlamak, sürekli gelişimi hedef alarak tüm akademik ve idari personele gerekli desteği sağlamaktır.

Vizyon:

Etik kurallar ışığında hareket eden, aidiyet duygusu gelişmiş, yeniliklere ve değişime açık, dinamik, kendini ve işini geliştirmeyi hedefleyen, mutlu çalışanların oluşturduğu insan gücüne sahip olmak.

B- Yetki, Görev ve Sorumluluklar

Personel Dairesi Başkanlığının görev, yetki ve sorumlulukları şunlardır:

a) 124 Sayılı Yükseköğretim Üst Kuruluşları ile Yükseköğretim Kurumlarının İdari Teşkilatı Hakkında Kanun Hükmünde Kararnamenin 29.maddesinde belirtilen hizmet ve faaliyetlerin ekonomik ve faal bir şekilde yerine getirilmesi için personel kaynaklarının en verimli bir şekilde mevzuata uygun olarak kullanılmasını sağlamak.

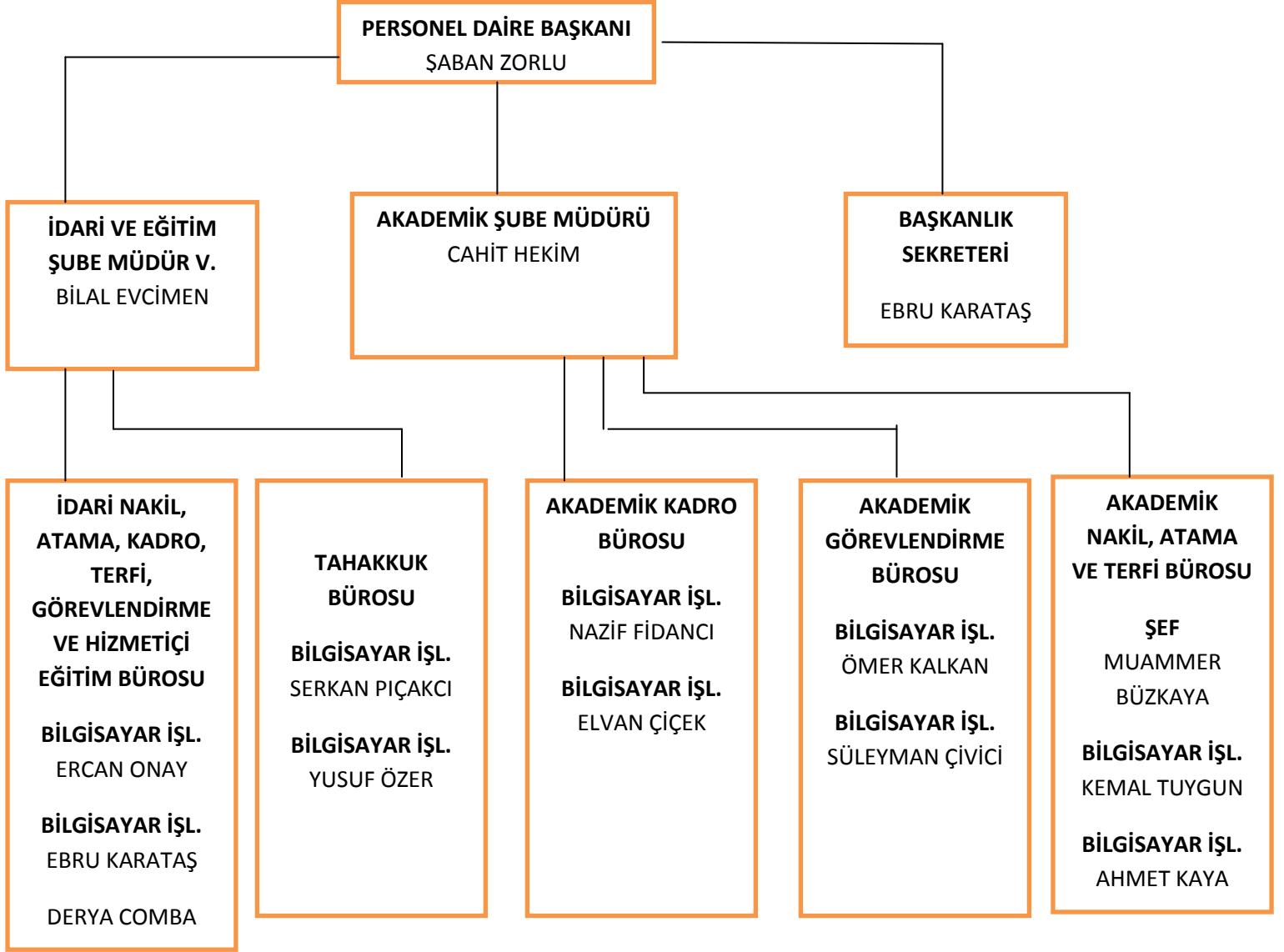
b) 2547 sayılı Yükseköğretim Kanunu, 2914 sayılı Yükseköğretim Personel Kanunu ve 657 sayılı Devlet Memurları Kanunu ile ilgili yönetmelikler çerçevesinde görev yapan akademik ve idari personelin; atama, özlük ve emeklilik işlemlerini yürütüp idari personel için hizmet içi eğitim programlarını uygulamaktır.

c) Üniversite personelinin her türlü görevlendirme, atama, özlük, sağlık, izin, sicil, kadro, emeklilik işlemlerini gerçekleştirmek ve tüm birimlerinin sinerji içinde çalışmasını sağlamak için, sürekli gelişimi yaşam biçimi haline getirmiş tüm akademik ve idari personelinin ihtiyaç duydukları her konuda gerekli desteği sunmaktır.

C- Birim/İdareye İlişkin Bilgiler

2- Örgüt Yapısı

Birimimizin teşkilat şeması aşağıda sırasıyla gösterilmiştir.



3- Bilgi ve Teknolojik Kaynaklar

3.1- Hitit Üniversitesi Ağ Kullanım İstatistikleri

3.2- Teknolojik Kaynaklar

Sunucular	2013	2014	2015
Masaüstü Bilgisayar	17	21	24
Taşınabilir Bilgisayar	1	1	1
Tablet Bilgisayar	1	1	1
Cep Bilgisayar	0	0	0
Toplam	19	23	26

3.3- Diğer Bilgi ve Teknolojik Kaynaklar

Tablo X. Diğer Bilgi ve Teknolojik Kaynaklar				
Cinsi	2013	2014	2015	Toplam
Projeksiyon	1	1	1	1
Slayt Makinesi	0	0	0	0
Tepegöz/ Doküman Kamerası	0	0	0	0
Episkop	0	0	0	0
Barkod Okuyucu	0	0	0	0
Baskı Makinesi	0	0	0	0
Fotokopi Makinesi	1	1	1	1
Faks	1	1	1	1
Fotoğraf Makinesi	0	0	0	0
Kameralar	0	0	0	0
Televizyon	0	0	0	0
Tarayıcı	0	0	0	0
Müzik Sistemi	0	0	0	0
Mikroskop	0	0	0	0
Yazıcı	12	13	13	13
Akıllı Tahta	0	0	0	0

4- İnsan Kaynakları

BU TABLO SADECE KADROSU BİRİMDE OLAN PERSONELİ KAPSAYACAK ŞEKİLDE YAPILMIŞTIR.

Tablo X. Personel Sayıları				
Personel Sınıfı	2013	2014	2015	2015 Yılıının Bir Önceki Yıla Göre Değişimi (%)
Akademik Personel	525	574	612	% 6,6
Yabancı Uyruklu Akademik Personel	6	10	15	% 50
İdari Personel	330	332	350	% 5,4
Geçici Personel	13	12	10	-% 20
Toplam	874	928	987	% 6,35

4.1- Akademik Personel

4.1.1. Akademik Personelin Kadro Dağılımı

BU TABLO SADECE KADROSU BİRİMDE OLAN PERSONELİ KAPSAYACAK ŞEKİLDE YAPILMIŞTIR.

Tablo X. Personel Sayıları								
Personel Sınıfı	2013		2014		2015		2015 Yılıının Bir Önceki Yıla Göre Değişimi (%)	
	Dolu	Boş	Dolu	Boş	Dolu	Boş	Dolu	Boş
Profesör	31	5	45	6	48	23	% 7	
Doçent	36	55	34	57	38	70	% 11	
Yrd. Doçent	117	73	126	64	150	67	% 19	
Öğretim Görevlisi	154	62	159	57	161	64	% 1	
Okutman	18	38	17	29	18	30	% 6	
Araştırma Görevlisi	159	35	180	14	184	51	% 2	
Uzman	10	30	13	22	13	22	% 0	
Çevirici	0	1	0	1	0	1	% 0	
Eğ.-Öğ. Planlamacısı	0	1	0	1	0	1	% 0	
Toplam	525	302	574	253	612	329	% 7	

4.1.1.1- Akademik Personelin Dolu Kadrolarının Birimlere Göre Dağılımı

Birimler	Profesör		Doçent		Yardımcı Doçent		Öğretim Görevlisi		Okutman		Araştırma Görevlisi		Uzman		Toplam	
	Dolu	Boş	Dolu	Boş	Dolu	Boş	Dolu	Boş	Dolu	Boş	Dolu	Boş	Dolu	Boş	Dolu	Boş
Rektörlük	0	0	0	0	0	0	0	2	9	27	0	0	6	9	15	38
Mühendislik Fak.	6	5	8	7	26	10	4	5	0	0	43	12	4	6	91	45
İlahiyat Fak.	15	4	6	13	6	3	10	0	0	1	19	5	0	1	56	27
İ.İ.B.F.	3	5	8	10	21	12	8	9	1	0	43	14	0	0	84	50
Fen-Ed. Fak.	7	3	12	10	28	4	6	6	0	0	47	3	1	3	101	29
Tıp Fak.	17	6	2	21	39	16	0	4	0	0	12	8	0	0	70	55
Güzel San. Tas. Mim.	0	0	0	0	1	2	0	0	0	0	0	0	0	0	1	2
Veterinerlik Fak.	0	0	0	1	0	1	0	0	0	0	0	3	0	0	0	5
Sos. Bil. Ens.	0	0	0	0	0	0	0	0	0	0	2	1	0	0	2	1
Sağlık YO	0	0	0	4	6	7	6	3	0	0	11	3	0	0	23	17
BESYO	0	0	2	4	8	5	6	2	0	0	6	2	0	0	22	13
SBMYO	0	0	0	0	3	1	24	9	3	1	1	0	1	1	32	12
TBMYO	0	0	0	0	7	4	38	11	1	0	0	0	0	0	46	15
Osmancık MYO	0	0	0	0	3	0	16	3	1	1	0	0	0	0	20	4
İşkilip MYO	0	0	0	0	0	0	14	1	0	0	0	0	1	1	15	2
Sungurlu MYO	0	0	0	0	2	1	17	8	2	0	0	0	0	1	21	10
Alaca MYO	0	0	0	0	0	1	12	1	1	0	0	0	0	0	13	2
TOPLAM	48	23	38	70	150	67	161	64	18	30	180	51	13	22	612	327

4.1.2- Akademik Personelin Hizmet Sürelerine Göre Dağılımı

Tablo X. Akademik Personelin Hizmet Sürelerine Göre Dağılımı						
Hizmet Aralığı	Kişi Sayısı			Yüzde (%)		
	K	E	Toplam	K	E	Toplam
0-3 Yıl	80	87	167	48	52	100
4-6 Yıl	69	84	153	45	55	100
7-10 Yıl	28	45	73	38	62	100
11-15 Yıl	30	49	79	38	62	100
16-20 Yıl	10	47	57	18	82	100
21-Üzeri	9	74	83	11	89	100
Toplam	226	386	612	37	63	100

4.1.3- Akademik Personelin Yaşa Göre Dağılımı

Tablo X. Akademik Personelin Yaşa Göre Dağılımı						
Yaş Aralığı	Kişi Sayısı			Yüzde (%)		
	K	E	Toplam	K	E	Toplam
25 Yaş ve Altı	5	3	8	63	37	100
26–30 Yaş	66	66	132	50	50	100
31–35 Yaş	75	102	177	42	58	100
36–40 Yaş	40	78	118	34	66	100
41–50 Yaş	29	89	118	25	75	100
51-Üzeri	11	48	59	19	81	100
Toplam	226	386	612	37	63	100

4.1.4 - Yabancı Uyruklu Akademik Personel

Tablo X. 2015 Yılı Yabancı Uyruklu Akademik Personel Dağılımı					
Geldiği Ülke	Çalıştığı Birim	Unvan	Kişi Sayısı		
			K	E	Toplam
Suriye	İlahiyat Fakültesi	Öğretim Elemanı	1	0	1
ABD	HİTİSEM	Okutman	3	1	4
Kırgızistan	Fen Edebiyat Fakültesi	Öğretim Elemanı	1	0	1
Arnavutluk	İİBF	Öğretim Elemanı	1	0	1
Moldova	Fen Edebiyat Fakültesi	Öğretim Elemanı	1	0	1
Almanya	Tıp Fakültesi	Öğretim Elemanı	1	0	1
Japonya	Fen Edebiyat	Öğretim Elemanı	0	1	1
Irak	İlahiyat Fakültesi	Öğretim Elemanı	0	2	2
Kırgızistan	Tıp Fakültesi- TBMYO	Öğretim Elemanı	2	0	2
Mısır	İlahiyat Fakültesi	Öğretim Elemanı	0	1	1
		TOPLAM	10	5	15

4.1.6- Akademik Personel Atamaları/Ayrılmaları

Tablo X. 2015 Yılında Atanan Akademik Personel								
	Profesör	Doçent	Yardımcı Doçent	Öğretim Görevlisi	Okutman	Araştırma Görevlisi	Uzman	Toplam
Üniversite İçerisinden Atanan	5	8	14	1	0	0	0	28
Üniversite Dışından Atanan	4	3	24	12	3	16	0	59
Toplam	9	11	38	13	3	16	0	87

4.1.7- 2015 Yılında Ayrılan Akademik Personel

		Profesör	Doçent	Yardımcı Doçent	Öğretim Görevlisi	Okutman	Araştırma Görevlisi	Uzman	Toplam
Emeklilik	İsteğe Bağlı	1	0	1	0	0	0	0	2
	Yaş Haddinden	1	0	1	0	0	0	0	2
Naklen Ayrılma		4	1	3	2	2	3	0	15
İstifa		0	1	1	1	0	1	0	4
Görev Süresi Bitenler		0	0	0	1	0	1	0	2
Vefat		0	0	0	0	0	0	0	0
Atamasından Vazgeçilen		0	0	0	0	0	0	0	0
Diğer Sebepler		0	0	0	0	0	0	0	0
Toplam		6	2	6	4	2	5	0	25

4.1.7. Üniversitemiz Akademik Personelin Yurt İçi ve Yurt Dışı Görevlendirmeleri

2015 yılı itibariyle 2547 sayılı Kanun'un 39. maddesi uyarınca kongre, Konferans, seminer vb. bilimsel toplantılarla, bilim ve meslekleriyle ilgili diğer toplantılara katılmak, Araştırma inceleme gezileri yapmak üzere; yurt dışında görevlendirilen akademik personel sayısı **238**, yurt içinde görevlendirilen akademik personel sayısı ise **623**'tür.

4.1.7.1- 2015 Yılı İtibariyle Akademik Personelin Yurt İçi Ve Yurt Dışı Görevlendirmeleri

		Profesör	Doçent	Yardımcı Doçent	Öğretim Görevlisi	Okutman	Araştırma Görevlisi	Uzman	Toplam
2547/33	Yurt Dışı								
	Yurt İçi								
2547/39	Yurt Dışı	51	41	80	21	3	38	4	238
	Yurt İçi	205	70	140	104	13	70	21	623
2547/38	12	1						13
2547/40-a		60	69	164	40	25	0	0	358
2547/40-b		1	0	0	0	0	0	0	1
2547/40-c									
Toplam		329	181	384	165	41	108	25	1233

4.1.8- Diğer Üniversitelerde Görevlendirilen Akademik Personel (31/12/2015 itibariyle)

Diğer Üniversitelerde Görevlendirilen Akademik Personel		
Unvan	Birim	Görevlendirildiği Üniversite
Profesör	İktisadi ve İdari Bilimler Fakültesi	Ufuk Üniversitesi
Profesör	Tıp Fakültesi	Yakındoğu Üniversitesi
Doçent	Fen-Edebiyat Fakültesi	Orta Doğu Üniversitesi
Doçent	İktisadi ve İdari Bilimler Fakültesi	Anadolu Üniversitesi
Yrd. Doçent	Sağlık Yüksekokulu	Lefke Avrupa Üniversitesi
Yrd. Doçent	İktisadi ve İdari Bilimler Fakültesi	Anadolu Üniversitesi
TOPLAM		6

4.1.9- Üniversitemizde Görevlendirilen Akademik Personel

Üniversitemizde 2015 yılı itibarıyla 2547 sayılı Kanununun 35. maddesine göre 1 araştırma görevlisi araştırma veya doktora çalışması yapmak üzere görevlendirilmiştir.

	Profesör	Doçent	Yardımcı Doçent	Öğretim Görevlisi	Okutman	Araştırma Görevlisi	Diğer	Toplam
2547/31	1		4	2			46	53
2547/35								
2547/40-a								
Toplam	1		4	2			46	53

Tablo X 2015 Yılında Başka Üniversitelerden Üniversitemizde Görevlendirilen Akademik Personel

Unvan	Birim	Geldiği Üniversite
Profesör	Sosyal Bilimler Enstitüsü	Ankara Üniversitesi
Profesör	Sosyal Bilimler Enstitüsü	Ondokuz Mayıs Üniversitesi
Profesör	Sosyal Bilimler Enstitüsü	Amasya Üniversitesi
Profesör	İktisadi ve İdari Bilimler Fakültesi	Necmettin Erbakan Üniversitesi
Doçent	Sosyal Bilimler Enstitüsü	Yıldırım Beyazıt Üniversitesi
Doçent	Sosyal Bilimler Enstitüsü	Ankara Üniversitesi
Doçent	Sosyal Bilimler Enstitüsü	Amasya Üniversitesi
Doçent	Sosyal Bilimler Enstitüsü	Ondokuz Mayıs Üniversitesi
Doçent	İlahiyat Fakültesi	Ankara Üniversitesi
Doçent	Fen-Edebiyat Fakültesi	Ankara Üniversitesi
Yrd. Doçent	Sosyal Bilimler Enstitüsü	Abant İzzet Baysal Üniversitesi
Yrd. Doçent	Sosyal Bilimler Enstitüsü	Kocaeli Üniversitesi
Yrd. Doçent	Sosyal Bilimler Enstitüsü	Fatih Sultan Mehmet Vakıf Üniv.
Yrd. Doçent	Sosyal Bilimler Enstitüsü	Ondokuz Mayıs Üniversitesi
TOPLAM		14

4.2- İdari Personel

917 adet idari personel kadrosunun 2015 yılsonu itibarıyla **350'si** dolu, **567'si** boş durumdadır.

BU TABLO SADECE KADROSU BİRİMDE OLAN PERSONELİ KAPSAYACAK ŞEKİLDE YAPILMIŞTIR.

4.2.1- İdari Personel Sayıları

Hizmet Sınıfı	2013				2014				2015			
	Dolu Kadro Sayısı			Boş Kadro Sayısı	Dolu Kadro Sayısı			Boş Kadro Sayısı	Dolu Kadro Sayısı			Boş Kadro Sayısı
	K	E	Toplam		K	E	Toplam		K	E	Toplam	
GİH	75	178	253	246	76	173	248	254	74	180	254	261
Teknik	6	33	39	46	7	36	43	48	7	40	47	51
Sağlık	7	6	13	216	7	6	13	210	8	6	14	204
Avukatlık	1	0	0	2	2	0	2	1	2	0	2	1
Din	0	0	0	1	0	0	0	1	0	0	0	1
Yardımcı	0	24	24	63	0	25	25	59	2	31	33	49
Toplam	89	241	330	904	92	240	332	573	93	257	350	567

4.2.2- İdari Personelin Yıllar İtibariyle Kadro Dağılımı

Hizmet Aralığı	Kişi Sayısı			Kadro Doluluk Oranı (%)
	Dolu	Boş	Toplam	
2013	330	574	904	% 37
2014	332	572	904	% 37
2015	350	567	917	% 38

4.2.3- 2015 Yılı İtibariyle İdari Personelin Birimlere Göre Kadro Dağılımı

Birim Adı	Genel İdari Hizmetler		Teknik Hizmetler		Sağlık Hizmetleri		Eğt.-Öğrt. Hizmetleri		Avukatlık Hizmetleri		Din Hizmetleri		Yardımcı Hizmetler		Toplam	
	D	B	D	B	D	B	D	B	D	B	D	B	D	B	D	B
Alaca MYO	6	4	0	2	0	0	0	0	0	0	0	0	1	0	7	6
BESYO	6	7	0	2	0	0	0	0	0	0	0	0	0	0	6	9
Bilgi İşlem	10	7	4	4	0	0	0	0	0	0	0	0	0	0	14	11
Fen Bil. Ens.	6	4	0	0	0	0	0	0	0	0	0	0	0	0	6	4
Fen-Ed. Fak.	16	12	0	5	0	0	0	0	0	0	0	0	2	0	18	17
Genel Sekreterlik	12	11	0	0	0	0	0	0	0	0	0	0	1	0	13	11
Güzel San. Fak.	1	4	0	2	0	0	0	0	0	0	0	0	0	0	1	6
Hukuk Müş.	3	3	0	0	0	0	0	0	2	1	0	0	0	0	5	4
İ.M.İ.D.Başk.	35	19	0	0	0	0	0	0	0	0	0	0	0	0	35	19
İ.İ.B.F.	15	14	2	1	0	0	0	0	0	0	0	0	3	1	20	16
İlahiyat Fak.	12	10	2	2	0	0	0	0	0	0	0	0	5	1	19	13
İşkilip MYO	4	5	0	2	0	0	0	0	0	0	0	0	0	0	4	7
Kütüphane Dok.	7	7	2	4	0	0	0	0	0	0	0	0	0	0	9	11
Mühendislik Fak.	15	7	1	3	0	0	0	0	0	0	0	0	3	1	19	11
Osmancık MYO	7	9	1	1	0	0	0	0	0	0	0	0	0	0	8	10
Öğrenci İşleri	10	9	4	0	0	0	0	0	0	0	0	0	0	0	14	9
Pers. D. Başk.	15	17	0	0	0	0	0	0	0	0	0	0	0	0	15	17
Sağlık Bil. Ens.	1	5	0	1	0	0	0	0	0	0	0	0	0	0	1	6
Sağ. Hiz. MYO	1	5	0	1	0	0	0	0	0	0	0	0	0	0	1	6
S.K.S.D. Başk.	11	8	0	1	11	16	0	0	0	0	0	0	14	0	36	25
SYO	8	7	0	2	0	0	0	0	0	0	0	0	0	2	8	11
Siv. Sav. Uz.	0	3	0	0	0	0	0	0	0	0	0	0	0	0	0	3
Sos. Bil. Ens.	4	6	1	0	0	0	0	0	0	0	0	0	0	0	5	6
Sos. Bil. MYO	10	6	1	1	0	0	0	0	0	0	0	0	2	1	13	8
Strateji Geliştirme	15	12	1	0	0	0	0	0	0	0	0	0	0	0	16	12
Sungurlu MYO	7	12	0	1	0	0	0	0	0	0	0	0	0	1	7	14
Tek. Bil. MYO	11	7	1	2	0	0	0	0	0	0	0	0	0	2	12	11
Tıp Fak.	4	26	0	3	3	179	0	0	0	0	0	1	2	39	9	248
Veterinerlik Fak.	1	6	0	0	0	9	0	0	0	0	0	0	0	1	1	16
Yapı İşleri	1	9	27	11	0	0	0	0	0	0	0	0	0	0	28	20
Toplam	254	261	47	51	14	204	0	0	2	1	0	1	33	49	350	567

4.2.4- İdari Personel Atamaları / Ayrılmaları

Tablo X. Atanan İdari Personelin Hizmet Sınıflarına Göre Dağılımı				
Hizmet Sınıfı	Açıktan	Nakil	Diğer	Toplam
Genel	9	8	1	18
Teknik	5	2	0	7
Sağlık	0	1	0	1
Yardımcı	6	2	0	8
Toplam	20	13	1	34

4.2.5- İdari Personel Ayrılma Nedenlerine Göre Dağılımı

Tablo X. Ayrılan İdari Personel Sayısının Hizmet Sınıfına Ve Ayrılma Nedenlerine Göre Dağılımı						
Hizmet Sınıfı	Emekli	Ölüm	İstifa	Nakil	Diğer	Toplam
Genel	0	0	1	11	0	12
Teknik	0	0	0	3	0	3
Sağlık	0	0	0	0	0	0
Yardımcı	0	0	0	0	0	0
Toplam	0	0	1	14	0	15

4.2.6- Sözleşmeli İdari Personel ve Geçici İşçiler

Üniversitemizde sözleşmeli idari personel ve geçici işçi istihdam edilmemektedir.

4.8- İdari Personelin Eğitim Durumu

İdari Personelin Eğitim Durumu					
	İlköğretim	Lise	Ön Lisans	Lisans	Y.L. ve Dokt.
Kişi Sayısı	20	35	84	200	11
Yüzde	% 6	% 10	% 24	%57	%3

Hizmet Satın Alma Yoluyla Çalıştırılan Personel

Hizmet Çeşidi	Kişi Sayısı
Temizlik Hizmeti	109
Güvenlik Hizmeti	75
Fırıncı	2
Aşçı	3
Grafiker	1
Yapı Teknikeri	6
Bilişim Elemanı	8
Toplam	204

4.9- İdari Personelin Hizmet Süreleri

İdari Personelin Hizmet Süresi

	1 – 3 Yıl	4 – 6 Yıl	7 – 10 Yıl	11 – 15 Yıl	16 – 20 Yıl	21 - Üzeri
Kişi Sayısı	77	95	59	21	41	57
Yüzde	% 22	% 27	% 17	% 6	% 12	% 16

31/12/2015 tarihi itibarıyla

4.10- İdari Personelin Yaş İtibarıyla Dağılımı

İdari Personelin Yaş İtibarıyla Dağılımı

	21-25 Yaş	26-30 Yaş	31-35 Yaş	36-40 Yaş	41-50 Yaş	51- Üzeri
Kişi Sayısı	8	80	96	54	79	33
Yüzde	% 2	% 23	% 27	% 15	% 23	% 10

31/12/2015 tarihi itibarıyla

4.11- Geçici Personel

Tablo X. Geçici Personel				
Kadro	Dolu	Boş	Genel Toplam	Doluluk Oranı (%)
Geçici Personel (4/C)	10	0	10	100
Toplam	10	0	10	100

5- Sunulan Hizmetler

Öğretim Üyesi Yetiştirme Programı (ÖYP)

2547 Sayılı Kanun'un 33. Maddesi Uyarınca Atama Yapılacak ÖYP Araştırma Görevlisi Kadroları:

2547 sayılı Kanununun 33. maddesi uyarınca Yükseköğretim Kurulu Başkanlığının; 2015 Atamalarında Üniversitemize 2 araştırma görevlisi atanmıştır.

Yabancı Dil Eğitimi:

Öğretim üyelerine ilişkin bilgilere yer verilecektir.

ÖYP Lisansüstü Öğrenci Kontenjanları:

YÖKSİS – Üniversitemiz Lisansüstü Eğitim Programları Veri Girişi İşlemi

2547 Sayılı Kanun'un 35. Maddesi Uyarınca Üniversitemizde Eğitim Gören ÖYP Araştırma Görevlileri:

2015 Eğitim-Öğretim yılında 1 kişi kayıt yaptırmıştır.

2015 bahar döneminde 4 Güz döneminde ise 8 kişi kayıt yaptırmıştır.

2015-2016 EĞİTİM ÖĞRETİM YILINDA 2547 SAYILI KANUN'UN 35. MADDESİ UYARINCA DİĞER ÜNİVERSİTESİLERE ÖYP KAPSAMINDA LİSANSÜSTÜ EĞİTİM GÖRMEK ÜZERE GÖNDERİLEN ÖYP ARAŞTIRMA GÖREVLİSİ SAYILARI

Enstitüler	Yüksek Lisans Düzeyi	Doktora Düzeyi	Toplam
Fen Bil. Ens.		2	2
Sağlık Bil. Ens.	1	3	4
Sosyal Bil. Ens.		6	6
Toplam	1	11	12

2015-2016 EĞİTİM ÖĞRETİM YILINDA ÜNİVERSİTEMİZDE LİSANSÜSTÜ EĞİTİM GÖRMEK ÜZERE YERLEŞEN KADROLU ÖYP ARAŞTIRMA GÖREVLİSİ SAYILARI

Enstitüler	Yüksek Lisans Düzeyi	Doktora Düzeyi	Toplam
Fen Bil. Ens.		1	1
Sosyal Bil. Ens.	2	2	4
Toplam	2	3	5

İdari Personele Yönelik Düzenlenen Hizmet İçi Eğitim Programları

HİTİT ÜNİVERSİTESİ PERSONEL DAİRE BAŞKANLIĞI TARAFINDAN 2015 YILINDA GERÇEKLEŞTİRİLEN EĞİTİM SEMİNERLERİ	
EĞİTİM TARİHİ	EĞİTİM KONUSU
08-15 Nisan 2015	Protokol Kuralları, Takım Çalışması ve Problem Çözme Teknikleri, Kriz ve Stres Yönetimi, İletişim, Örgütsel Davranış ile Resmi Yazışma Kuralları
25 Mayıs-05 Haziran 2015	Aday Memurlar Temel, Hazırlayıcı ve Staj Eğitimi

6- Yönetim ve İç Kontrol Sistemi

İç Kontrol Sistemi

5018 sayılı kanunla yapılan, her bir kamu idaresinde geleneksel kontrol mekanizmaları yerine iç kontrol alanında yaşanan çağdaş gelişme ve uygulamalardan, uluslararası kuruluşlarca oluşturulan standart ve yöntemlerden yararlanılarak bir iç kontrol sisteminin oluşturulması zorunlu hale getirilmiştir.

Personel Dairesi Başkanlığı olarak Kamu İç Standartlarına Uyum Eylem Planı çerçevesinde;

- 1- Her yıl şubat ayında personel planlaması yapılırken tüm birimlerden ihtiyaç duyulan eleman sayıları istenir.
- 2- Her yıl aralık ayında "Hitit Üniversitesi Yetkinliğe Dayalı Performans Değerlendirme Yönergesi"nde belirlenen kriterlere göre tüm çalışan idari personelin performansı değerlendirilir.
- 3- Personel Daire Başkanlığı Hassas Görevler Prosedürü belirlenmiş olup yapılan iş ve işlemlerin mevzuata uygun şekilde yürütülmesi gerektiği personel yazı ile tebliğ edilmiştir.
- 4- Personel Daire Başkanlığı bünyesindeki Eğitim Şube Müdürlüğü koordinatörlüğünde birimlerden gelen talepler doğrultusunda idari personele yönelik hizmetiçi eğitimler verilmektedir.

AMAÇ VE HEDEFLER

II- AMAÇ ve HEDEFLER

A. Amaç ve Hedefler

- 1- Bilgi ve evrak akışının hızlandırılarak gereksiz bürokratik işlemlerin kaldırılmasını sağlamak.
- 2- Yetişmiş nitelikli ve kaliteli çalışan kaybının önlenmesine yönelik çalışmalar yapmak.
- 3- Yurtiçi ve yurtdışında başarılı öğretim elemanlarını Üniversitemize kazandırmak.
- 4- İdari ve akademik personelin memnuniyet düzeylerini ölçmek için memnuniyet anketleri yapmak.
- 5- Yetki ve sorumluluk devralabilen, alanında çağdaş gelişmeleri izleyebilen, kendisini yenileyebilen memurlar yetiştirilmesini sağlamak.
- 6- Teknolojik altyapısı güçlü, çağdaş, araştırma geliştirmede ileri düzeyde bir üniversite olmak.
- 7- Liyakat, kariyer ve performansa öncelik veren insan gücü yaratmak.
- 8- Yetki ve sorumluluk devralabilen, alanında çağdaş gelişmeleri izleyebilen, kendisini yenileyebilen memurlar yetiştirilmesini sağlamak.
- 9- Hizmetiçi eğitimlerimizi aktifleştirip yetişmiş personel istihdamını sağlamak.
- 10- Hızlı bir şekilde büyüyen Üniversitemizin personel ihtiyacını sağlamak için gerekli çalışmaları yapmak.
- 11- Üniversitemizin insan gücü planlaması ve personel politikasıyla ilgili çalışmalar yapmak ve personel sisteminin geliştirilmesi ile ilgili önerilerde bulunmak.

B. Temel Politikalar ve Öncelikler

Başkanlığımızın temel politikası; ilgili mevzuatlar çerçevesinde belirtilen hizmet ve faaliyetlerin ekonomik ve faal bir şekilde yerine getirilmesi için personel kaynaklarının en verimli şekilde mevzuata uygun olarak kullanılmasını sağlamak ve tüm akademik ve idari personelin sinerji içinde çalışmasını sağlamak ve gelişimi için ihtiyaç duydukları her konuda gerekli desteği sunmaktır.

FAALİYETLERE İLİŞKİN BİLGİ VE DEĞERLENDİRMELER

III- FAALİYETLERE İLİŞKİN BİLGİ VE DEĞERLENDİRMELER

A- Mali Bilgiler

1-Bütçe Gerçekleşmeleri

1.1-Bütçe Uygulama Sonuçları

Birimimiz/Üniversitemiz 2016 yılı içerisinde, yüklenmiş olduğu görev ve sorumlulukları yerine getirebilmek için, aşağıdaki tabloda fonksiyonel kodlar itibariyle belirtilen harcamaları gerçekleştirmiştir.

Tablo X. 2015 Yılı Fonksiyonel Düzeyde 12 Aylık Ödenek Kullanım Durumu				
FONKSİYONEL KOD	AÇIKLAMA	TOPLAM ÖDENEK	HARCAMA	ÖDENEK KULLANMA ORANI %
01	Genel Kamu Hizmetleri			
02	Savunma Hizmetleri			
03	Kamu Düzeni ve Güvenlik Hizmetleri			
07	Sağlık Hizmetleri			
08	Dinlenme Kültür ve Din Hizmetleri			
09	Eğitim Hizmetleri			
	Toplam			

Birimimiz/Üniversitemiz 2016 yılı içerisinde, yüklenmiş olduğu görev ve sorumlulukları yerine getirebilmek için, aşağıdaki tabloda ekonomik kodlar itibariyle belirtilen harcamaları gerçekleştirmiştir.

Tablo X. 2015 Yılı Ekonomik Düzeyde 12 Aylık Ödenek Kullanım Durumu				
EKONOMİK KOD	AÇIKLAMA	TOPLAM ÖDENEK	HARCAMA	ÖDENEK KULLANMA ORANI %
01	Personel Giderleri	566.000,00	562.707,57	99,42
02	Sosyal Güvenlik Kurumlarına Devlet Primi Giderleri	87.000,00	85.752,51	98,57
03	Mal ve Hizmet Alımı Giderleri	11.000,00	7.187,24	65,34
05	Cari Transferler	987.000,00	979.370,99	99,23
06	Sermaye Giderleri	0,00	0,00	0,00
07	Sermaye Transferleri	0,00	0,00	0,00
	Toplam	1.651.000,00	1.635.018,31	99,03

2- Mali Denetim Sonuçları

B- Performans Bilgileri

1- Faaliyet ve Proje Bilgileri

1.1.Faaliyet Bilgileri

Tablo X. Birimimiz Tarafından Düzenlenen Ulusal Etkinlik Sayısı						
Faaliyet Türü	...FakültesiEnstitüsü	...Yüksekokulu	...Meslek Y.Okulu	PDB İdari Birim	TOPLAM
Eğitim Semineri					2	2
Toplam					2	2

KURUMSAL KABİLİYET ve KAPASİTENİN DEĞERLENDİRİLMESİ

IV- KURUMSAL KABİLİYET ve KAPASİTENİN DEĞERLENDİRİLMESİ

A- Üstünlükler – Değerlendirme

- Genç ve gelişmeye açık bir Üniversite olmak.
- Dinamik ve aktif personel kadrosuna sahip olmak.
- Eğitim düzeyi yüksek, işbirliği içinde çalışan personele sahip olmak.

B- Zayıflıklar - Değerlendirme

- Arşivleme alt yapısının ve arşiv alanının fiziki açıdan yetersiz olması.
- Personele yönelik sosyal imkanların yetersiz olması.
- Çalışan personelin kurumsal aidiyet duygusunun istenilen seviyede olmaması.
- Yetişmiş, nitelikli elemanların çeşitli nedenlerle Üniversitemizden ayrılmak istemeleri.
- Üniversitemiz birimlerinin dağınık halde bulunması nedeniyle bilgi ve evrak akışında zaman kaybı yaşanması.

ÖNERİ VE TEDBİRLER

V- ÖNERİ VE TEDBİRLER

- Kontenjan sınırlamasına tabi olmadan üniversiteler arasında karşılıklı personel değişimine olanak sağlanması.
 - Üniversitemizden nakil yoluyla gitmek isteyen personele belirli bir süre çalışma şartı getirilmesi.
-

EKLER

Ek 2: Demirbaşlar Listesi

Hesap Kodu	I. Düzey Kodu	II. Düzey Kodu	DAYANIKLI TAŞINIRLAR	Ölçü Birimi	Miktarı
255	02	01	Bilgisayarlar ve Sunucular	adet	26
255	02	03	Tekسير ve Çoğaltma Makineleri	adet	1
255	02	04	Haberleşme Cihazları	adet	19
255	02	05	Ses, Görüntü ve Sunum Cihazları	adet	1
255	03	01	Büro Mobilyaları	adet	153

İÇ KONTROL GÜVENCE BEYANI

Harcama yetkilisi olarak yetkim dâhilinde;

Bu raporda yer alan bilgilerin güvenilir, tam ve doğru olduğunu beyan ederim.

Bu raporda açıklanan faaliyetler için idare bütçesinden harcama birimimize tahsis edilmiş kaynakların etkili, ekonomik ve verimli bir şekilde kullanıldığını, görev ve yetki alanım çerçevesinde iç kontrol sisteminin idari ve mali kararlar ile bunlara ilişkin işlemlerin yasallık ve düzenliliği hususunda yeterli güvenceyi sağladığını ve harcama birimimizde süreç kontrolünün etkin olarak uygulandığını bildiririm.

Bu güvence, harcama yetkilisi olarak sahip olduğum bilgi ve değerlendirmeler, iç kontroller, iç denetçi raporları ile Sayıştay raporları gibi bilgim dâhilindeki hususlara dayanmaktadır.

Burada raporlanmayan, idarenin menfaatlerine zarar veren herhangi bir husus hakkında bilgim olmadığını beyan ederim. (Çorum-29/01/2016)

Şaban ZORLU
Personel Dairesi Başkanı