



**T.C.HİTİT ÜNİVERSİTESİ
REKTÖRLÜĞÜ**

**Personel Dairesi Başkanlığı
2012 Faaliyet Raporu**

SUNUŐ

31.12.2012 tarihi itibariyle Akademik Personel sayımız 440, İdari Personel sayımız 302'dir. Ayrıca 13 adet 4/C'li (Geçici Personel) personelimiz bulunmaktadır. Yıl içerisinde Akademik ve İdari Personelin atamaları, terfileri, üst öğrenim intibakları, hizmet birleřtirmeleri, görevlendirmeleri, emeklilik, istifa ve nakil işlemleri gerçekleştirilmiştir.

Akademik ve İdari Personel sayıları, atanma ve ayrılıő nedenleri üçer aylık periyotlarla Devlet Personel Başkanlığı ve Maliye Bakanlığı Bütçe ve Mali Kontrol Genel Müdürlüğü'ne bildirilmiştir. Kurum içi ve kurumlar arası yazışmalar yapılmıştır.

Őaban ZORLU
Personel Dairesi Başkanı

Daire Başkanlığımız 17 Mart 2006 tarih ve 5467 Sayılı Kanun ile Üniversitemizin kurulmasından sonra 2007 yılı Haziran ayı itibariyle hizmet vermeye başlamıştır.

2547 sayılı Yükseköğretim Kanunu, 2914 sayılı Yükseköğretim Personel Kanunu ve 657 Sayılı Devlet Memurları Kanunu ile ilgili yönetmelikler çerçevesinde görev yapan 440 akademik ve 302 idari personelin; atama, özlük ve emeklilik işlemlerini yürütüp idari personel için hizmet içi eğitim programlarını uygulamaktadır.

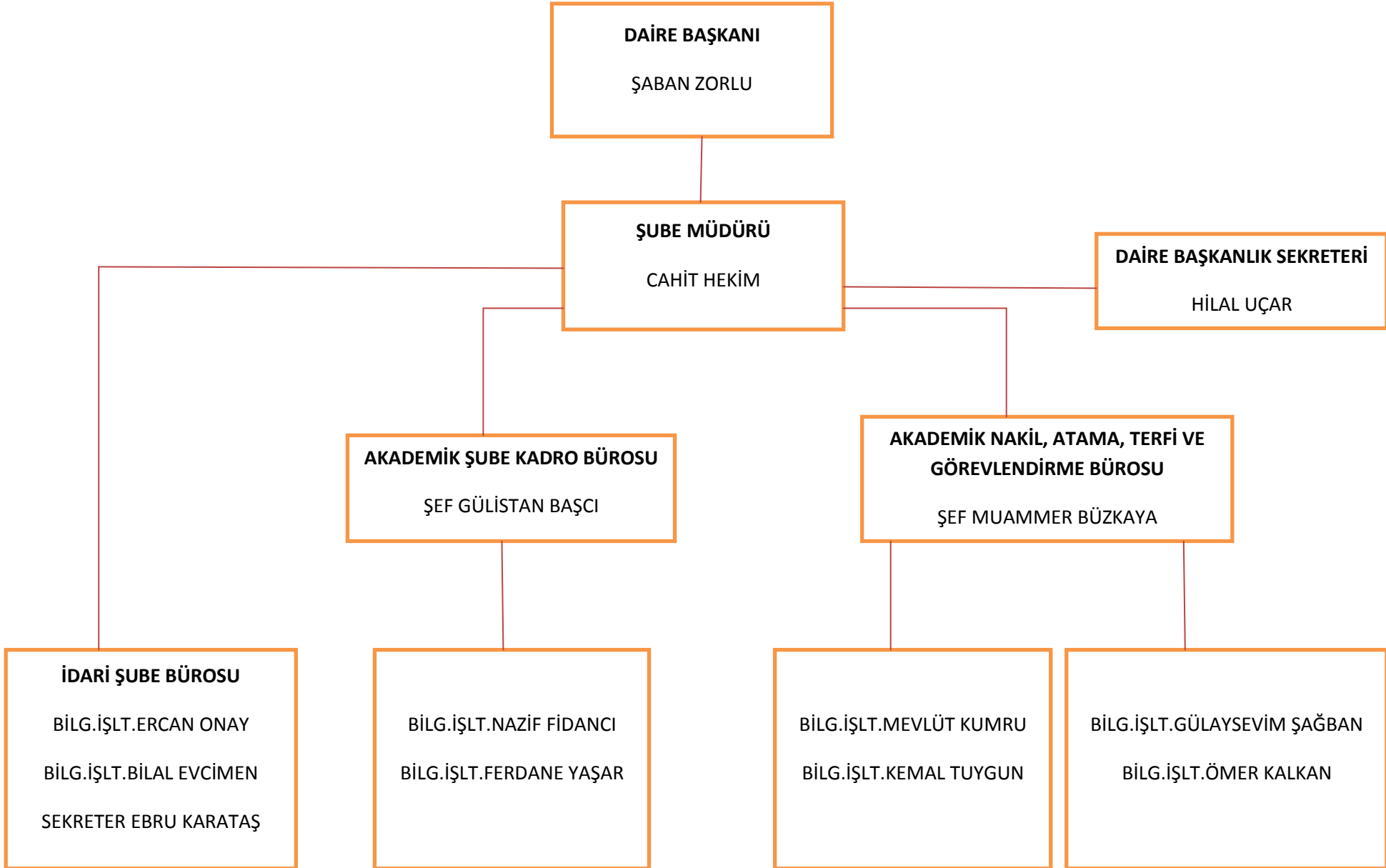
Misyon:

Üniversitemiz personelinin atama, nakil, özlük, sağlık, izin, sicil, kadro, emeklilik işlemlerini gerçekleştirmek ve tüm birimlerinin sinerji içinde çalışmasını sağlamak için, sürekli gelişimi yaşam biçimi haline getirmiş tüm akademik ve idari personelinin ihtiyaç duydukları her konuda gerekli desteği sunmaktır.

Vizyon:

Etik kurallar ışığında hareket eden, aidiyet duygusu gelişmiş, yeniliklere ve değişime açık, dinamik, kendini ve işini geliştirmeyi hedefleyen, mutlu çalışanların oluşturduğu insan gücüne sahip olmak.

PERSONEL DAİRESİ BAŞKANLIĞI ÖRGÜT ŞEMASI



PERSONEL DAİRESİ BAŞKANLIĞI /2012

Akademik Personel Sayısı	31.12.2011	349
Akademik Personel Sayısı	31.12.2012	440
Artan Kişi Sayısı		91
Artış Oranı		%26

Değişen Akademik Personel Dağılımı

Profesör	7
Doçent	8
Yrd. Doç.	20
Öğr. Gör.	18
Arş. Gör.	30
Okutman	6
Uzman	2
TOPLAM	91

Mevcut Akademik Personel Dağılımı

Profesör	23
Doçent	28
Yrd. Doç.	97
Öğr. Gör.	134
Arş. Gör.	127
Okutman	21
Uzman	10
TOPLAM	440

İdari Personel Sayısı	31.12.2011	256
İdari Personel Sayısı	31.12.2012	302
Artış Sayısı		46
Artış Oranı		%18

Gelen Evrak Sayısı	4712
Giden Evrak Sayısı	5416

Giden Akademik Personel Sayısı

İktisadi ve İdari Bilimler Fakültesi	Yardımcı Doçent	1
	Araştırma Görevlisi	2
İlahiyat Fakültesi	Yardımcı Doçent	1
Fen-Edebiyat Fakültesi	Yardımcı Doçent	5
	Uzman	1
Mühendislik Fakültesi	Araştırma Görevlisi	5
Sağlık Yüksekokulu	Öğretim Görevlisi	2
	Profesör	1
	Yardımcı Doçent	1
Beden Eğitimi ve Spor Yüksekokulu	Öğretim Görevlisi	1
	Yardımcı Doçent	1
Sosyal Bilimler Enstitüsü	Araştırma Görevlisi	1
Meslek Yüksekokulu	Öğretim Görevlisi	4
İskilip Meslek Yüksekokulu	Öğretim Görevlisi	1
Osmancık Ö.D. Meslek Yüksekokulu	Öğretim Görevlisi	1
Rektörlük	Okutman	1

Giden İdari Personel Sayısı 15

2012 yılında yapılan yurt içi görevlendirme sayısı 384
2012 yılında yapılan yurt dışı görevlendirme sayısı 159

35.Md. göre Diğer Üniversitelerde Y. Lisans veya Doktora yapmak için giden Araştırma Görevlisi sayısı 13

OCAK/2012

- 2 Profesör atandı.
- 3 Doçent atandı.
- 3 Yardımcı Doçent atandı.
- 4 Öğretim Görevlisi atandı.
- 5 Araştırma Görevlisi atandı.
- 1 Uzman atandı.
- 16 Yurtiçi görevlendirme yapıldı.
- 9 Yurtdışı görevlendirme yapıldı.
- 1 İdari Personel naklen atandı.

ŞUBAT/2012

- 1 Profesör atandı.
- 10 Yardımcı Doçent atandı.
- 5 Öğretim Görevlisi atandı.
- 3 Araştırma Görevlisi atandı.
- 2 Uzman atandı.
- 3 Okutman atandı.
- 21 Yurtiçi görevlendirme yapıldı.
- 3 Yurtdışı görevlendirme yapıldı.
- 2 İdari Personel naklen atandı.

MART/2012

- 1 Yardımcı Doçent atandı.
- 1 Öğretim Görevlisi atandı.
- 3 Araştırma Görevlisi atandı.
- 1 Okutman atandı.
- 42 Yurtiçi görevlendirme yapıldı.
- 10 Yurtdışı görevlendirme yapıldı.
- 2 İdari Personel naklen atandı.
- 1 İdari Personel açıktan atandı.

NİSAN/2012

- 1 Yardımcı Doçent atandı.
- 1 Öğretim Görevlisi atandı.
- 35 Yurtiçi görevlendirme yapıldı.
- 16 Yurtdışı görevlendirme yapıldı.
- 5 İdari Personel naklen atandı.
- 1 İdari Personel açıktan atandı.
- Aday Memurlara Hizmetiçi Eğitim verildi.

MAYIS/2012

- 2 Yardımcı Doçent atandı.
- 9 Öğretim Görevlisi atandı.
- 46 Yurtiçi görevlendirme yapıldı.
- 33 Yurtdışı görevlendirme yapıldı.
- 1 İdari Personel naklen atandı.
- İdari Personel Adaylıkları kaldırıldı.

HAZİRAN/2012

- 1 Profesör atandı
- 2 Doçent atandı
- 5 Yardımcı Doçent atandı.
- 5 Öğretim görevlisi atandı.
- 2 Araştırma Görevlisi atandı.
- 26 Yurtiçi görevlendirme yapıldı.
- 13 Yurtdışı görevlendirme yapıldı.
- 4 İdari Personel naklen atandı.
- Unvan değişikliği atamaları yapıldı.

TEMMUZ/2012

- 2 Profesör atandı
- 1 Doçent atandı
- 1 Yardımcı Doçent atandı
- 2 Öğretim Görevlisi atandı
- 1 Araştırma Görevlisi atandı
- 13 Yurtiçi görevlendirme yapıldı.
- 14 Yurtdışı görevlendirme yapıldı.
- 25 İdari Personel atandı.
- Genel Sekreter atandı.

AĞUSTOS/2012

- 1 Doçent atandı
- 5 Öğretim Görevlisi atandı.
- 8 Yurtiçi görevlendirme yapıldı.
- 10 Yurtdışı görevlendirme yapıldı.
- 8 İdari Personel atandı.

EYLÜL/2012

- 4 Yardımcı Doçent atandı
- 1 Öğretim Görevlisi atandı
- 21 Araştırma Görevlisi atandı
- 50 Yurtiçi görevlendirme yapıldı.
- 20 Yurtdışı görevlendirme yapıldı.
- 3 İdari Personel atandı.
- Görevde Yükselme ve Unvan Değişikliği Eğitimine başlandı.

EKİM/2012

- 1 Profesör atandı
- 4 Yardımcı Doçent atandı
- 2 Araştırma Görevlisi atandı.
- 49 Yurtiçi görevlendirme yapıldı.
- 8 Yurtdışı görevlendirme yapıldı.
- 2 İdari Personel atandı.
- Görevde Yükselme ve Unvan Değişikliği Eğitimine devam edildi.
- Unvan Değişikliği Sınavı yapıldı.
- Görevde Yükselme ve Unvan Değişikliği atamaları yapıldı.
- Personel Dairesi Başkanı atandı.

KASIM/2012

- 6 Yardımcı Doçent atandı.
- 2 Öğretim Görevlisi atandı.
- 4 Araştırma Görevlisi atandı.
- 1 Okutman atandı.
- 55 Yurtiçi görevlendirme yapıldı.
- 19 Yurtdışı görevlendirme yapıldı.
- 1 İdari Personel atandı.

ARALIK/2012

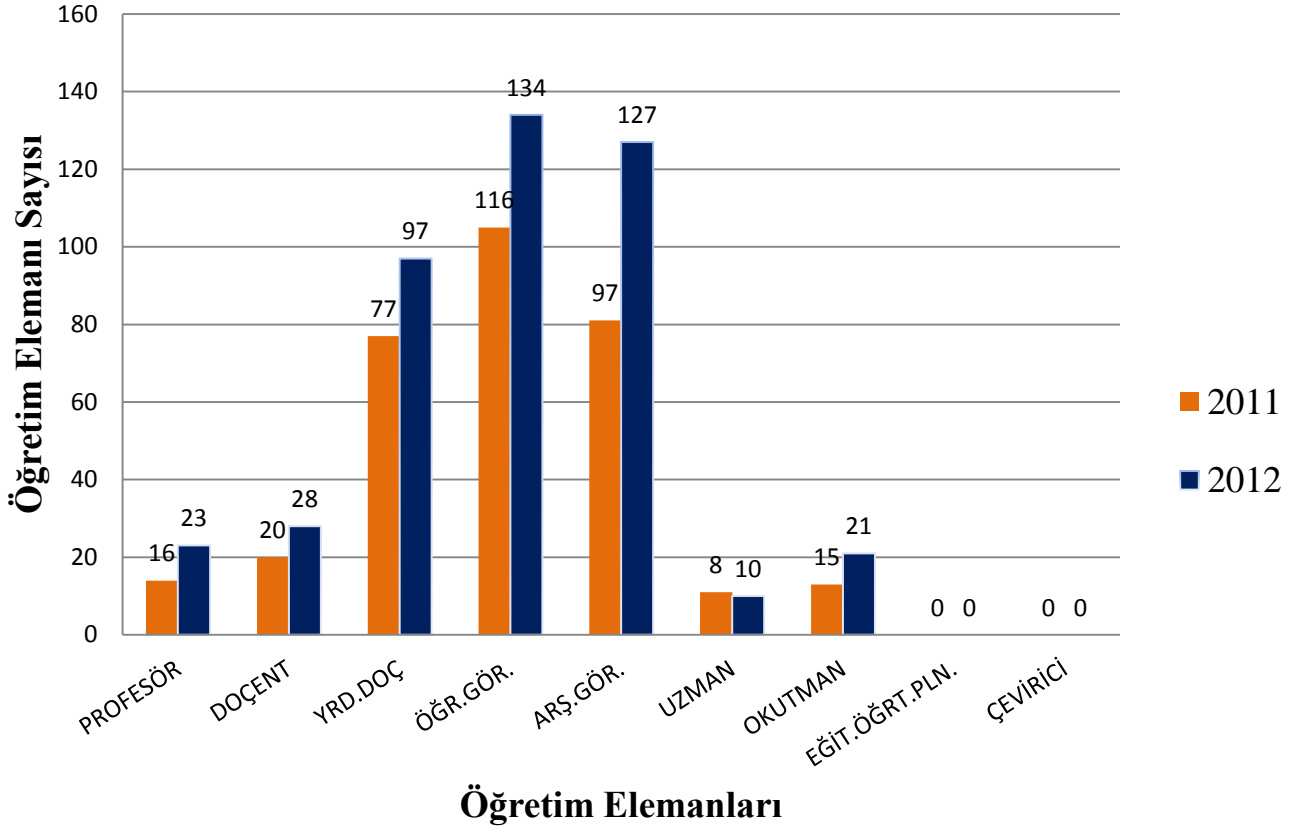
- 3 Profesör atandı.
- 5 Doçent atandı.
- 5 Yardımcı Doçent atandı.
- 1 Okutman atandı.
- 23 Yurtiçi görevlendirme yapıldı.
- 4 Yurtdışı görevlendirme yapıldı.
- 4 İdari Personel atandı.

HİTİT ÜNİVERSİTESİ AKADEMİK PERSONEL SAYILARI

	DOLU	BOŞ	TOPLAM
PROFESÖR	23	13	36
DOÇENT	28	64	92
YRD.DOÇ	97	95	192
ÖĞR.GÖR.	134	69	203
ARŞ.GÖR.	127	76	203
UZMAN	10	31	41
OKUTMAN	21	35	56
EĞİT.ÖĞRT.PLN.	0	1	1
ÇEVİRİCİ	0	1	1
TOPLAM	440	385	825

Toplam Akademik Personel sayısı 2011 yılında 349 iken 2012 yılında 440'a ulaşmış olup 2011 yılına göre % 26 oranında artış göstermiştir.

Yıllar İtibari ile Gerçekleşen Akademik Personel Sayılarının Unvana Göre Dağılımları



Akademik Personelin Yaş İtibariyle Dağılımı						
	21-25 Yaş	26-30 Yaş	31-35 Yaş	36-40 Yaş	41-50 Yaş	51 ve Üzeri
Kişi Sayısı	42	136	90	54	84	34
Yüzde	%9	%30	%20	%12	%19	%7

Yabancı Uyruklu Öğretim Elemanları		
Unvan	Geldiği Ülke	Çalıştığı Birim
Öğretim Görevlisi	IRAK	İlahiyat Fakültesi
Öğretim Görevlisi	IRAK	İlahiyat Fakültesi
Toplam		2

İdari Personel (Kadroların Doluluk Oranına Göre)			
	Dolu	Boş	Toplam
Genel İdari Hizmetler	229	234	463
Sağlık Hizmetleri Sınıfı	12	217	229
Teknik Hizmetleri Sınıfı	36	34	70
Eğitim ve Öğretim Hizmetleri sınıfı	0	0	0
Avukatlık Hizmetleri Sınıfı	1	2	3
Din Hizmetleri Sınıfı	0	1	1
Yardımcı Hizmetli	24	91	115
Toplam	302	579	881

Başka Birimde Görevlendirilen İdari Personel (13/B)		
	Toplam Personel	Toplam Görevlendirilen
Genel İdari Hizmetler	229	55
Sağlık Hizmetleri Sınıfı	12	3
Teknik Hizmetleri Sınıfı	36	10
Eğitim ve Öğretim Hizmetleri sınıfı	0	0
Avukatlık Hizmetleri Sınıfı	1	0
Din Hizmetleri Sınıfı	0	0
Yardımcı Hizmetli	24	9
Toplam	302	77

İdari Personelin Eğitim Durumu					
	İlköğretim	Lise	Ön lisans	Lisans	Y.L. ve Dok.
Kişi Sayısı	17	27	106	148	4
Yüzde	%5	%9	%35	%49	%1

İdari Personelin Hizmet Süresi						
	1-3 Yıl	4-6 Yıl	7-10 Yıl	11-15 Yıl	16-20 Yıl	21- ve Üzeri
Kişi Sayısı	114	52	8	41	25	35
Yüzde	%41	%19	%3	%15	%9	%12

İdari Personelin Yaş İtibariyle Dağılımı							
	21-25 Yaş	26-30 Yaş	31-35 Yaş	36-40 Yaş	41-45 Yaş	46-50 Yaş	51- ve Üzeri
Kişi Sayısı	37	100	55	39	34	26	11
Yüzde	%12	%33	%18	%13	%11	%8	%3