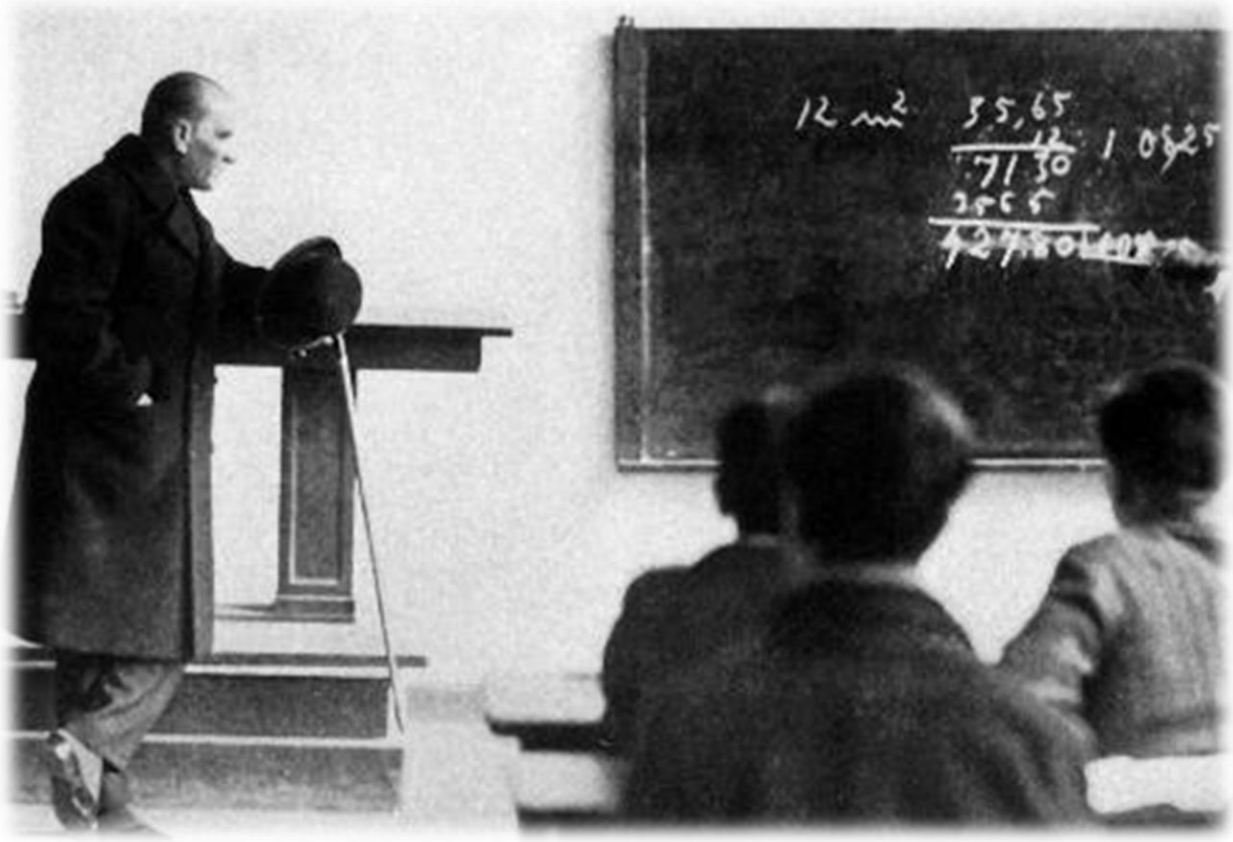




PERSONEL DAİRESİ BAŞKANLIĞI

2019 YILI BİRİM FAALİYET RAPORU



Eğitimdir ki, bir milleti ya özgür, bağımsız, şanlı, yüksek bir topluluk halinde yaşatır; ya da esaret ve sefaletle terk eder.

H. Atatürk

SUNUŞ (Harcama Yetkilisi)

17 Mart 2006 tarih ve 5467 Sayılı Kanun ile Üniversitemizin kurulmasından sonra 2007 yılı Haziran ayı itibariyle hizmet vermeye başlayan Başkanlığımız, 2547 sayılı Yükseköğretim Kanunu, 2914 sayılı Yükseköğretim Personel Kanunu ve 657 Sayılı Devlet Memurları Kanunu ile ilgili yönetmelikler çerçevesinde; akademik ve idari personelin atama, özlük ve emeklilik işlemlerini yürütüp idari personel için hizmet içi eğitim programları uygulamaktadır.

Kamu kaynaklarının etkili, ekonomik ve verimli şekilde elde edilmesi ve kullanılması, hesap verilebilirlik ve malî saydamlığı sağlamak hedeflenmektedir. Bu doğrultuda birimimizin 2019 yılı Faaliyet Raporu, 17.03.2006 sayılı Resmi Gazetede yayımlanan “Kamu İdarelerince Hazırlanacak Faaliyet Raporları Hakkında Yönetmelik” hükümlerince hazırlanmıştır.

Üniversitemiz **31.12.2019** tarihi itibariyle **822 Akademik personel, 381 İdari personel, 11 Yabancı Uyruklu Akademik Personel, 10 Sözleşmeli Personel ve 216 Sürekli İşçi** olmak üzere **Toplam 1440** personel ile hizmet vermektedir.

Şaban ZORLU
Personel Dairesi Başkanı

I- GENEL BİLGİLER

A. Misyon ve Vizyon

Misyon:

Üniversitemiz akademik ve idari personelinin özlük işlemlerini mevcut düzenlemeler çerçevesinde zamanında gerçekleştirmek ve Üniversitemiz birimlerinin personel büroları ile sinerji içerisinde çalışmak, mevzuat değişikliklerinin takip edilerek doğru yorumlanması ve zamanında uygulamasını sağlamak, sürekli gelişimi hedef alarak tüm akademik ve idari personele gerekli desteği sağlamaktır.

Vizyon:

Etik kurallar ışığında hareket eden, aidiyet duygusu gelişmiş, yeniliklere ve değişime açık, dinamik, kendini ve işini geliştirmeyi hedefleyen, mutlu çalışanların oluşturduğu insan gücüne sahip olmak.

B. Yetki, Görev ve Sorumluluklar

Personel Dairesi Başkanlığının görev, yetki ve sorumlulukları şunlardır:

a) 124 Sayılı Yükseköğretim Üst Kuruluşları ile Yükseköğretim Kurumlarının İdari Teşkilatı Hakkında Kanun Hükmünde Kararnamenin 29. maddesinde belirtilen hizmet ve faaliyetlerin ekonomik ve faal bir şekilde yerine getirilmesi için personel kaynaklarının en verimli bir şekilde mevzuata uygun olarak kullanılmasını sağlamak.

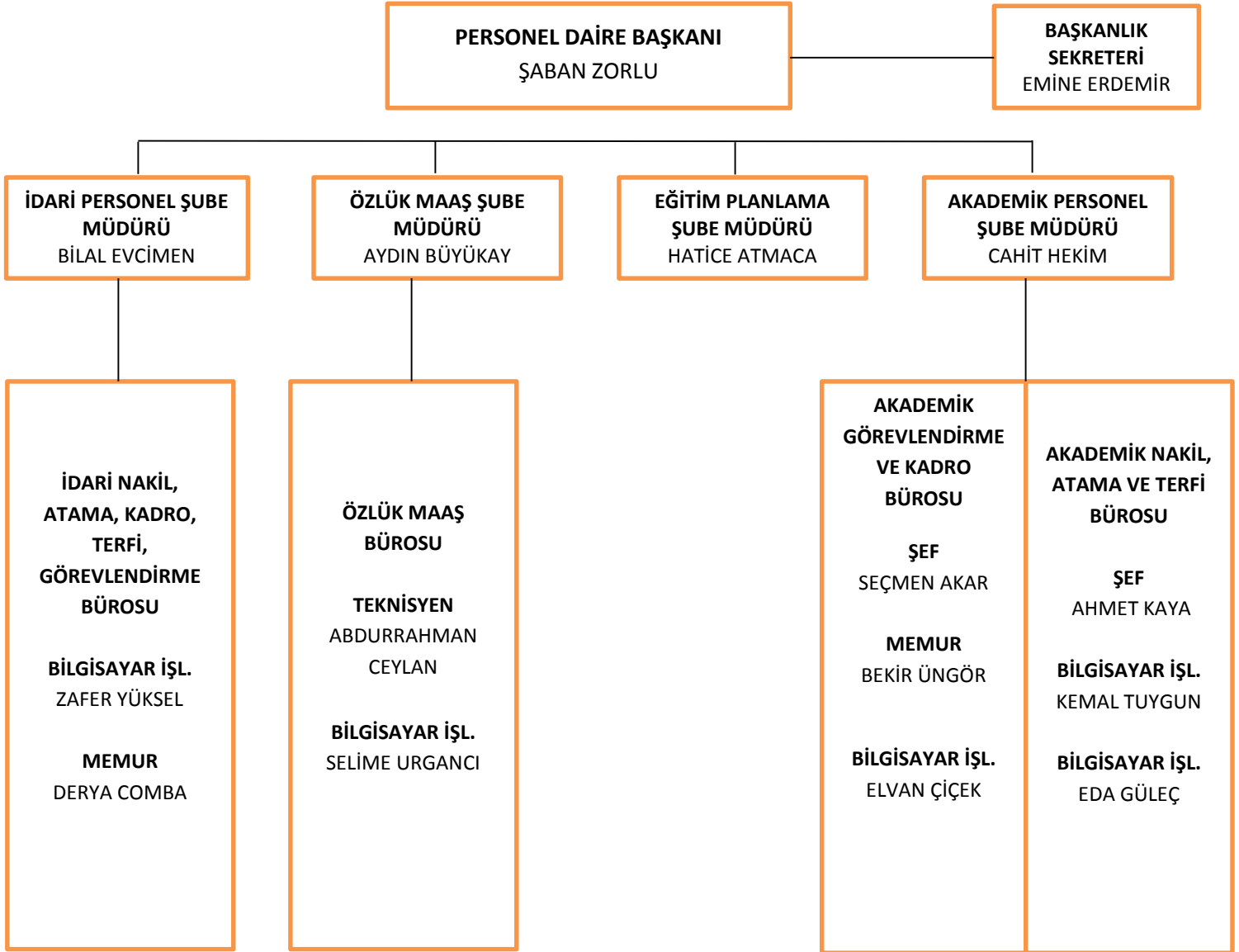
b) 2547 sayılı Yükseköğretim Kanunu, 2914 sayılı Yükseköğretim Personel Kanunu ve 657 sayılı Devlet Memurları Kanunu ile ilgili yönetmelikler çerçevesinde görev yapan akademik ve idari personelin; atama, özlük ve emeklilik işlemlerini yürütüp idari personel için hizmet içi eğitim programlarını uygulamaktır.

c) Üniversite personelinin her türlü görevlendirme, atama, özlük, sağlık, izin, sicil, kadro, emeklilik işlemlerini gerçekleştirmek ve tüm birimlerinin sinerji içinde çalışmasını sağlamak için, sürekli gelişimi yaşam biçimi haline getirmiş tüm akademik ve idari personelinin ihtiyaç duydukları her konuda gerekli desteği sunmaktır.

C. Birim/İdareye İlişkin Bilgiler

2- Örgüt Yapısı

Birimimizin teşkilat şeması aşağıda sırasıyla gösterilmiştir.



3- Bilgi ve Teknolojik Kaynaklar

3.2- Teknolojik Kaynaklar

Sunucular	2017	2018	2019
Masaüstü Bilgisayar	21	22	21
Taşınabilir Bilgisayar	2	2	2
Tablet Bilgisayar	1	1	1
Cep Bilgisayar	-	-	-
Toplam	24	25	24

3.3- Diğer Bilgi ve Teknolojik Kaynaklar

Cinsi	2019	Toplam
Sunucular	-	-
Masaüstü Bilgisayar	21	21
Dizüstü Bilgisayar	2	2
Tablet Bilgisayar	1	1
Cep Bilgisayarı	-	-
Projeksiyon	1	1
Fotokopi Makinesi	2	2
Faks	1	1
Tarayıcı	1	1
Yazıcı	17	17
Televizyon	-	-
Kamera	-	-
Fotoğraf Makinesi	-	-
Ses Sistemi	-	-
Mikroskop	-	-
Diğer	-	-
Sunucular	-	-
Masaüstü Bilgisayar	21	21
Dizüstü Bilgisayar	2	2

4- İnsan Kaynakları

Bu tablo sadece kadrosu birimde olan personeli kapsayacak şekilde yapılmıştır.

Personel Sayıları				
Personel Sınıfı	2017	2018	2019	2019 Yılı'nın Bir Önceki Yıla Göre Değişimi (%)
Akademik Personel	714	766	822	% 7
Yabancı Uyruklu Akademik Personel	12	12	11	% -8
İdari Personel	367	382	381	% -0,2
Sözleşmeli Personel	-	10	10	% 0
Sürekli İşçi	-	218	216	% -0,9
Toplam	1103	1103	1440	% 30,5

4.1- Akademik Personel

4.1.1. Akademik Personelin Kadro Dağılımı

Bu tablo sadece kadrosu birimde olan personeli kapsayacak şekilde yapılmıştır.

Personel Sayıları								
Personel Sınıfı	2017		2018		2019		2019 Yılı'nın Bir Önceki Yıla Göre Değişimi (%)	
	Dolu	Boş	Dolu	Boş	Dolu	Boş	Dolu	Boş
Profesör	48	38	64	22	70	16	% 9,38	% -27,27
Doçent	52	56	63	45	77	31	% 22,22	% -31,11
Dr. Öğr. Üyesi	205	58	227	66	218	76	% -3,96	% 15,15
Öğretim Görevlisi	206	104	208	102	219	91	% 5,29	% -10,78
Araştırma Görevlisi	203	111	204	140	238	106	% 16,67	% -24,29
Toplam	714	367	766	375	766	375	% 7,3	% -14,6

4.1.1.1- Akademik Personelin Dolu Kadrolarının Birimlere Göre Dağılımı

Birimler	Profesör		Doçent		Dr. Öğr. Üyesi		Öğr. Gör.		Arş. Gör.		Toplam	
	D	B	D	B	D	B	D	B	D	B	D	B
Fen Edebiyat Fakültesi	13	2	12	6	26	1	5	0	40	1	96	10
Güzel San. Tas. ve Mim. Fakültesi	0	1	2	0	6	0	0	1	7	3	15	5
İ.İ.B.F	9	0	9	2	33	4	5	0	39	2	95	8
İlahiyat Fakültesi	20	1	5	1	12	2	12	0	24	2	73	6
Mühendislik Fakültesi	10	3	10	1	26	4	6	0	36	1	88	9
Sağlık Bil. Fakültesi	0	0	5	0	8	12	4	0	22	2	39	14
Spor Bil. Fakültesi	1	3	4	3	16	1	4	0	5	2	30	9
Tıp Fakültesi	16	6	26	15	60	21	0	0	62	7	164	49
Turizm Fakültesi	0	0	0	0	2	0	0	0	0	0	2	0
Yabancı Dil. Y.O.	0	0	0	0	0	1	5	2	0	0	5	3
Alaca A.Ç. MYO	0	0	1	0	7	2	17	0	0	0	25	2
İskilip MYO	0	0	0	0	2	1	11	1	0	0	13	2
Osmancık Ö.D. MYO	0	0	1	0	3	2	26	5	0	0	30	7
Sosyal Bil. MYO	0	0	0	0	3	0	41	4	0	0	44	4
Sungurlu MYO	0	0	0	0	5	0	19	2	0	0	24	2
Teknik Bil. MYO	1	0	2	0	9	3	42	2	0	0	54	5
Rektörlük	0	0	0	3	0	14	18	74	0	86	18	177
Sosyal Bil. Enstitüsü	0	0	0	0	0	0	0	0	3	0	3	0

4.1.2- Akademik Personelin Hizmet Sürelerine Göre Dağılımı

Akademik Personelin Hizmet Sürelerine Göre Dağılımı						
Hizmet Aralığı	Kişi Sayısı			Yüzde (%)		
	K	E	Toplam	K	E	Toplam
0-3 Yıl	70	90	160	% 44	% 56	% 100
4-6 Yıl	54	60	114	% 47	% 53	% 100
7-10 Yıl	101	124	225	% 45	% 55	% 100
11-15 Yıl	35	60	95	% 37	% 63	% 100
16-20 Yıl	35	65	100	% 35	% 65	% 100
21-Üzeri	24	104	128	% 19	% 81	% 100
Toplam	319	503	822	% 39	% 61	% 100

4.1.3- Akademik Personelin Yaşa Göre Dağılımı

Akademik Personelin Yaşa Göre Dağılımı						
Yaş Aralığı	Kişi Sayısı			Yüzde (%)		
	K	E	Toplam	K	E	Toplam
25 Yaş ve Altı	10	6	16	% 62,50	% 37,50	% 100
26-30 Yaş	69	67	136	% 50,74	% 49,26	% 100
31-35 Yaş	101	138	239	% 42,26	% 57,74	% 100
36-40 Yaş	65	102	167	% 38,92	% 61,08	% 100
41-50 Yaş	59	125	184	% 32,07	% 67,93	% 100
51-Üzeri	15	65	80	% 18,75	% 81,25	% 100
25 Yaş ve Altı	10	6	16	% 62,50	% 37,50	% 100

4.1.4 - Yabancı Uyruklu Akademik Personel

2018 Yılı Yabancı Uyruklu Akademik Personel Dağılımı					
Geldiği Ülke	Çalıştığı Birim	Unvan	Kişi Sayısı		
			K	E	Toplam
Irak	İlahiyat Fakültesi	Dr. Öğr. Üyesi	0	2	2
Mısır	İlahiyat Fakültesi	Dr. Öğr. Üyesi	0	1	1
Kırgızistan	Tıp Fakültesi	Dr. Öğr. Üyesi	1	0	1
Suriye	İlahiyat Fakültesi	Öğr. Gör.	1	0	1
Azerbaycan	Fen Edebiyat Fakültesi	Öğr. Gör.	1	0	1
Moldova	Fen Edebiyat Fakültesi	Öğr. Gör.	1	0	1
Kırgızistan	Teknik Bilimleri MYO	Öğr. Gör.	1	0	1
Tunus	Yabancı Diller YO	Öğr. Gör.	1	0	1
Fas	Yabancı Diller YO	Öğr. Gör.	1	0	1
		TOPLAM	7	4	11

4.1.6- 2019 Yılında Atanan Akademik Personel

2019 Yılında Atanan Akademik Personel						
	Profesör	Doçent	Dr. Öğr. Üyesi	Öğretim Görevlisi	Araştırma Görevlisi	Toplam
Üniversite İçerisinden Atanan	6	26	18	1	1	52
Üniversite Dışından Atanan	4	4	14	25	57	104
Toplam	10	30	32	26	58	156

4.1.7- 2019 Yılında Ayrılan Akademik Personel

		Profesör	Doçent	Dr. Öğr. Üyesi	Öğr. Gör.	Arş. Gör.	Toplam
Emeklilik	İsteğe Bağlı	1	-	-	1	-	2
	Yaş Haddi	-	-	-	-	-	-
Naklen Ayrılma		3	3	11	3	8	28
İstifa		-	4	4	3	4	15
Görev Süresi Bitenler		-	-	-	-	-	-
Vefat		-	-	-	-	-	-
Atamasından Vazgeçilen		-	-	-	-	-	-
Diğer Sebepler		-	-	1	-	3	4
Toplam		4	7	16	7	15	49

4.1.7. Üniversitemiz Akademik Personelin Yurt İçi ve Yurt Dışı Görevlendirmeleri

2018 yılı itibariyle 2547 sayılı Kanun'un 39. maddesi uyarınca kongre, konferans, seminer vb. bilimsel toplantılarla, bilim ve meslekleriyle ilgili diğer toplantılara katılmak, araştırma inceleme gezileri yapmak üzere; yurt dışında görevlendirilen akademik personel sayısı **175**, yurt içinde görevlendirilen akademik personel sayısı ise **1544**'dür.

4.1.7.1- 2019 Yılı İtibariyle Akademik Personelin Yurt İçi Ve Yurt Dışı Görevlendirmeleri

		Profesör	Doçent	Dr. Öğr. Üyesi	Öğr. Gör.	Arş. Gör.	Toplam
2547/35	Yurt Dışı	-	-	-	-	2	2
	Yurt İçi	-	-	-	-	-	-
2547/39	Yurt Dışı	43	35	57	20	20	175
	Yurt İçi	324	212	388	159	461	1544
2547/38	Yurt İçi	15	9	11	-	-	35
2547/40-a	-	-	-	-	-	-
2547/40-b	2	-	-	-	-	2
2547/40-c	-	-	-	-	-	-
Toplam	384	256	456	247	483	1758

4.1.8- Diğer Üniversitelerde Görevlendirilen Akademik Personel (31/12/2019 itibariyle)

Diğer Üniversitelerde Görevlendirilen Akademik Personel		
Unvan	Birim	Görevlendirildiği Üniversite
Profesör	Tıp Fakültesi	Bahçeşehir Üniversitesi
Profesör	İlahiyat Fakültesi	TOBB Ekonomi ve Teknoloji Üniversitesi
Profesör	İlahiyat Fakültesi	Tokat Gaziosmanpaşa Üniversitesi
Doçent	Mühendislik Fakültesi	Gazi Üniversitesi
Doçent	Mühendislik Fakültesi	İstanbul Sabahattin Zaim Üniversitesi
Dr. Öğretim Üyesi	İktisadi ve İdari Bilimler Fakültesi	Atılım Üniversitesi
Dr. Öğretim Üyesi	Spor Bilimleri Fakültesi	Amasya Üniversitesi
Dr. Öğretim Üyesi	Fen-Edebiyat Fakültesi	Ankara Üniversitesi
TOPLAM		8

4.1.9- Üniversitemizde Görevlendirilen Akademik Personel

Üniversitemizde 2019 yılı itibariyle 2547 sayılı Kanununun 35. maddesine göre ..-.. araştırma görevlisi araştırma veya doktora çalışması yapmak üzere görevlendirilmiştir.

Görevlendirme Türü	Profesör	Doçent	Dr. Öğr. Üyesi	Öğr. Gör.	Arş. Gör.	Toplam
2547/31	-	-	-	-	-	-
2547/35	-	-	-	-	-	-
2547/40-a	-	-	-	-	-	-
Toplam	-	-	-	-	-	-

2019 Yılında Başka Üniversitelerden Üniversitemizde Görevlendirilen Akademik Personel

Unvan	Birim	Geldiği Üniversite
TOPLAM		

4.2- İdari Personel

939 adet idari personel kadrosunun 2019 yılsonu itibarıyla 381'si dolu, 558'i boş durumdadır.

Bu tablo sadece kadrosu birimde olan personeli kapsayacak şekilde yapılmıştır.

4.2.1- İdari Personel Sayıları

Hiz. Sınıfı	2017				2018				2019			
	Dolu Kadro Sayısı			Boş Kadro Sayısı	Dolu Kadro Sayısı			Boş Kadro Sayısı	Dolu Kadro Sayısı			Boş Kadro Sayısı
	K	E	Toplam		K	E	Toplam		K	E	Toplam	
GİH	77	183	260	257	78	192	270	252	79	192	271	264
TH	9	44	53	53	13	50	63	43	12	53	65	49
SH	8	6	14	204	8	6	14	204	8	6	14	191
AH	1	1	2	2	1	2	3	1	-	2	2	2
DH	-	-	-	1	-	-	-	1	-	-	-	1
YH	4	34	38	47	4	28	32	54	4	25	29	51
TOP	99	268	367	564	104	278	382	555	103	278	381	558

4.2.2- İdari Personelin Yıllar İtibariyle Kadro Dağılımı

Hizmet Aralığı	Kişi Sayısı			Kadro Doluluk Oranı (%)
	Dolu	Boş	Toplam	
2017	367	564	931	% 39
2018	382	555	937	% 41
2019	381	558	939	% 41

4.2.3- 2019 Yılı İtibariyle İdari Personelin Birimlere Göre Kadro Dağılımı

Birim Adı	Genel İdari Hizmetler		Teknik Hizmetler		Sağlık Hizmetleri		Eğt.-Öğrt. Hizmetleri		Avukatlık Hizmetleri		Din Hizmetleri		Yardımcı Hizmetler		Toplam	
	D	B	D	B	D	B	D	B	D	B	D	B	D	B	D	B
Alaca MYO	5	8	1	2	-	-	-	-	-	-	-	-	1	-	7	10
Bilgi İşl. Dai. Bşk.	7	12	11	6	-	-	-	-	-	-	-	-	-	-	18	18
Diş Hek. Fak.	-	8	-	2	-	-	-	-	-	-	-	-	-	-	-	10
Fen Bil. Ens.	6	5	-	-	-	-	-	-	-	-	-	-	-	-	6	5
Fen-Edeb. Fak.	14	10	-	5	-	-	-	-	-	-	-	-	3	-	17	15
Genel Sekreterlik	15	10	-	-	-	-	-	-	-	-	-	-	1	-	16	10
Güzel San. Tas.ve MİM. Fak.	6	2	1	1	-	-	-	-	-	-	-	-	-	-	7	3
Hukuk Müş.	3	4	-	-	-	-	-	-	2	2	-	-	-	-	5	6
İ.M.İ.D. Bşk.	28	21	-	-	-	-	-	-	-	-	-	-	2	-	30	21
İ.İ.B.F.	15	13	1	2	-	-	-	-	-	-	-	-	3	1	19	16
İlahiyat Fak.	7	10	2	2	-	-	-	-	-	-	-	-	2	5	11	17
İskilip MYO	5	5	-	2	-	-	-	-	-	-	-	-	-	-	5	7
Kütüphane Dok.	9	6	5	1	-	-	-	-	-	-	-	-	-	-	14	7
Mühendislik Fak.	16	5	1	2	-	-	-	-	-	-	-	-	1	3	18	10
Osmancık MYO	8	6	1	1	-	-	-	-	-	-	-	-	-	-	9	7
Öğrenci İşl. Dai.	13	8	2	2	-	-	-	-	-	-	-	-	-	-	15	10
Pers. Dai. Bşk.	19	14	1	1	-	-	-	-	-	-	-	-	-	-	20	15
Sağlık Bil. Ens.	4	4	-	1	-	-	-	-	-	-	-	-	-	-	4	5
Sağlık Bil Fak.	9	5	-	1	-	-	-	-	-	-	-	-	-	2	9	8
Sağ. Hiz. MYO	1	4	-	-	-	-	-	-	-	-	-	-	-	-	1	4
S.K.S. Dai. Bşk.	11	9	-	2	10	18	-	-	-	-	-	-	12	3	33	32
Sos. Bil. Ens.	6	6	1	-	-	-	-	-	-	-	-	-	-	-	7	6
Sos. Bil. MYO	14	9	1	1	-	-	-	-	-	-	-	-	2	1	17	11
Spor Bil. Fak.	6	9	-	2	-	-	-	-	-	-	-	-	-	-	6	11
Strateji Dai. Bşk.	16	16	2	1	-	-	-	-	-	-	-	-	-	-	18	17
Sungurlu MYO	8	6	-	1	-	-	-	-	-	-	-	-	-	-	8	7
Tek. Bil. MYO	10	8	1	2	-	-	-	-	-	-	-	-	-	2	11	12
Tıp Fak.	6	20	-	2	4	164	-	-	-	-	-	1	1	33	11	220
Turizm Fak.	1	5	-	1	-	-	-	-	-	-	-	-	-	-	1	6
Veterinerlik Fak.	1	5	-	-	-	9	-	-	-	-	-	-	-	1	1	15
Yabancı Dil.Y	1	4	-	1	-	-	-	-	-	-	-	-	-	-	1	5
Yapı İşleri	1	7	34	5	-	-	-	-	-	-	-	-	1	-	36	12
Toplam	271	264	65	49	14	191	0	0	2	2	0	1	29	51	381	558

4.2.4- İdari Personel Atamaları

Atanan İdari Personelin Hizmet Sınıfına ve Atama Nedenlerine Göre Dağılımı				
Hizmet Sınıfı	Açıktan	Nakil	Diğer	Toplam
GİH	3	10	1	14
TH	1	3	-	4
YH	-	-	-	-
AH	-	-	-	-
Toplam	4	13	1	18

4.2.5- İdari Personel Ayrılma Nedenlerine Göre Dağılımı

Ayrılan İdari Personel Sayısının Hizmet Sınıfına ve Ayrılma Nedenlerine Göre Dağılımı						
Hizmet Sınıfı	Emekli	Ölüm	İstifa	Nakil	Diğer	Toplam
GİH	6	-	-	10	-	16
TH	-	-	-	2	-	2
YH	-	-	-	1	-	1
Toplam	6	-	-	13	-	19

4.2.6- Sözleşmeli İdari Personel ve Sürekli İşçiler

Üniversitemizde sözleşmeli idari personel ve sürekli işçi istihdam edilmektedir.

Sürekli İşçi Kadrosunda Çalıştırılan Personel	
Hizmet Çeşidi	Kişi Sayısı
Temizlik Hizmeti	110
Güvenlik Hizmeti	83
Fırıncı	2
Aşçı	3
Grafiker	2
Yapı Teknikeri	7
Bilişim Elemanı	9
Toplam	216

Sözleşmeli Personel				
Kadro	Dolu	Boş	Genel Toplam	Doluluk Oranı (%)
Sözleşmeli Personel (4/B)	10	9	19	% 53
Toplam	10	9	19	% 53

4.8- İdari Personelin Eğitim Durumu

İdari Personelin Eğitim Durumu					
	İlköğretim	Lise	Ön Lisans	Lisans	Y.L. ve Dokt.
Kişi Sayısı	22	42	59	232	26
Yüzde	% 6	% 11	% 16	% 61	% 6

4.9- İdari Personelin Hizmet Süreleri

İdari Personelin Hizmet Süresi						
	1 – 3 Yıl	4 – 6 Yıl	7 – 10 Yıl	11 – 15 Yıl	16 – 20 Yıl	21 - Üzeri
Kişi Sayısı	21	54	113	77	34	82
Yüzde	% 6	% 14	% 30	% 20	% 9	% 21

31/12/2019 tarihi itibarıyla

4.10- İdari Personelin Yaş İtibarıyla Dağılımı

İdari Personelin Yaş İtibarıyla Dağılımı						
	21-25 Yaş	26-30 Yaş	31-35 Yaş	36-40 Yaş	41-50 Yaş	51- Üzeri
Kişi Sayısı	15	22	117	84	104	39
Yüzde	% 4	% 6	% 31	% 22	% 27	% 10

31/12/2019 tarihi itibarıyla

5- Sunulan Hizmetler

5.11- İdari Personele Yönelik Düzenlenen Hizmet İçi Eğitim Programları

Hitit Üniversitesi Personel Dairesi Başkanlığı Tarafından 2019 Yılında Gerçekleştirilen Eğitimler	
Eğitim Tarihi	Eğitim Konusu
15 – 29 Ocak 2019	Aday Memur Temel Eğitimi
17 - 18 Temmuz 2019	Öğrenci İşleri Çalıştayı
19 Eylül 2019	Güvenlik Hizmetleri, Görev Talimatları ve Çalışma Usul ve Esasları
3 - 4 Ekim 2019	Kamu İhale Mevzuatı Eğitimi
24 Ekim 2019	Açık ve Kapalı Alanlarda Enerji Kullanımı ve Tasarrufu Eğitimi
13 Kasım 2019	Resmi Yazışma Kuralları Eğitimi
25 Kasım 2019	Hijyen Eğitimi

6- Yönetim ve İç Kontrol Sistemi

5018 sayılı kanunla yapılan, her bir kamu idaresinde geleneksel kontrol mekanizmaları yerine iç kontrol alanında yaşanan çağdaş gelişme ve uygulamalardan, uluslararası kuruluşlarca oluşturulan standart ve yöntemlerden yararlanılarak bir iç kontrol sisteminin oluşturulması zorunlu hale getirilmiştir.

Personel Dairesi Başkanlığı olarak Kamu İç Standartlarına Uyum Eylem Planı çerçevesinde;

- 1- Her yıl şubat ayında personel planlaması yapılırken tüm birimlerden ihtiyaç duyulan eleman sayıları istenir.
- 2- Her yıl aralık ayında “Hitit Üniversitesi Yetkinliğe Dayalı Performans Değerlendirme Yönergesinde belirlenen kriterlere göre tüm çalışan idari personelin performansı değerlendirilir.
- 3- Personel Daire Başkanlığı Hassas Görevler Prosedürü belirlenmiş olup yapılan iş ve işlemlerin mevzuata uygun şekilde yürütülmesi gerektiği personel yazı ile tebliğ edilmiştir.
- 4- Personel Daire Başkanlığı bünyesindeki Eğitim Şube Müdürlüğü koordinatörlüğünde birimlerden gelen talepler doğrultusunda idari personele yönelik hizmetiçi eğitimler verilmektedir.

D- Diğer Hususlar

Öğretim Üyesi Yetiştirme Programı (ÖYP)

2547 Sayılı Kanun’un 33. Maddesinde Atama Yapılacak ÖYP Araştırma Görevlisi Kadroları:

2547 sayılı Kanunun 33. Maddesinde Yükseköğretim Kurulu Başkanlığının; 2019 Atamalarında Üniversitemize ..-.. araştırma görevlisi atanmıştır.

Yabancı Dil Eğitimi:

Öğretim üyelerine ilişkin bilgilere yer verilecektir.

ÖYP Lisansüstü Öğrenci Kontenjanları:

YÖKSİS – Üniversitemiz Lisansüstü Eğitim Programları Veri Girişi İşlemi

2547 Sayılı Kanun’un 35. Maddesi Uyarınca Üniversitemizde Eğitim Gören ÖYP Araştırma Görevlileri:

2019 Eğitim-Öğretim yılında ..-.. kişi kayıt yaptırmıştır.

2019 Bahar döneminde ..-.. Güz döneminde ise ..-.. kişi kayıt yaptırmıştır.

2019-2020 Eğitim Öğretim Yılında 2547 Sayılı Kanun'un 35. Maddesi Uyarınca Diğer Üniversitelere Öyp Kapsamında Lisansüstü Eğitim Görmek Üzere Gönderilen Öyp Araştırma Görevlisi Sayıları

Enstitüler	Yüksek Lisans Düzeyi	Doktora Düzeyi	Toplam
Fen Bil. Ens.	-	2	2
Sağlık Bil. Ens.	-	1	1
Sosyal Bil. Ens.	-	3	3
Eğitim Bil. Ens.	-	-	-
Toplam	-	6	6

2019-2020 Eğitim Öğretim Yılında Üniversitemizde Lisansüstü Eğitim Görmek Üzere Yerleşen Kadrolu Öyp Araştırma Görevlisi Sayıları

Enstitüler	Yüksek Lisans Düzeyi	Doktora Düzeyi	Toplam
Fen Bil. Ens.	-	-	-
Sağlık Bil. Ens.	-	-	-
Sosyal Bil. Ens.	-	-	-
Eğitim Bil. Ens.	-	-	-
Toplam	-	-	-

II- AMAÇ VE HEDEFLER

A. Amaç ve Hedefler

- 1- Bilgi ve evrak akışının hızlandırılarak gereksiz bürokratik işlemlerin kaldırılmasını sağlamak.
- 2- Yetişmiş nitelikli ve kaliteli çalışan kaybının önlenmesine yönelik çalışmalar yapmak.
- 3- Yurtiçi ve yurtdışında başarılı öğretim elemanlarını Üniversitemize kazandırmak.
- 4- İdari ve akademik personelin memnuniyet düzeylerini ölçmek için memnuniyet anketleri yapmak.
- 5- Yetki ve sorumluluk devralabilen, alanında çağdaş gelişmeleri izleyebilen, kendisini yenileyebilen memurlar yetiştirilmesini sağlamak.
- 6- Teknolojik altyapısı güçlü, çağdaş, araştırma geliştirmede ileri düzeyde üniversite olmak.
- 7- Liyakat, kariyer ve performans öncelik veren insan gücü yaratmak.
- 8- Hizmetiçi eğitimlerimizi aktifleştirip yetişmiş personel istihdamını sağlamak.
- 9- Hızlı bir şekilde büyüyen Üniversitemizin personel ihtiyacını sağlamak için gerekli çalışmalar yapmak.
- 10- Üniversitemizin insan gücü planlaması ve personel politikasıyla ilgili çalışmalar yapmak ve personel sisteminin geliştirilmesi ile ilgili önerilerde bulunmak.

B. Temel Politikalar ve Öncelikler

Başkanlığımızın temel politikası; ilgili mevzuatlar çerçevesinde belirtilen hizmet ve faaliyetlerin ekonomik ve faal bir şekilde yerine getirilmesi için personel kaynaklarının en verimli şekilde mevzuata uygun olarak kullanılması ile tüm akademik ve idari personelin sinerji içinde çalışmasını sağlamak ve gelişimi için ihtiyaç duydukları her konuda gerekli desteği sunmaktır.

III. FAALİYETLERE İLİŞKİN BİLGİ VE DEĞERLENDİRMELER

A- Mali Bilgiler

1-Bütçe Gerçekleşmeleri

1.1-Bütçe Giderleri

Birimimiz/Üniversitemiz 2019 yılı içerisinde, yüklenmiş olduğu görev ve sorumlulukları yerine getirebilmek için, aşağıdaki tabloda fonksiyonel kodlar itibariyle belirtilen harcamaları gerçekleştirmiştir.

2019 Yılı Ekonomik Düzeyde 12 Aylık Ödenek Kullanım Durumu				
EKONOMİK KOD	AÇIKLAMA	TOPLAM ÖDENEK	HARCAMA	ÖDENEK KULLANMA ORANI %
01	Personel Giderleri	1.252.210,00	1.252.207,96	% 99,99
02	Sosyal Güvenlik Kurumlarına Devlet Primi Giderleri	200.362,53	200.362,53	% 100
03	Mal ve Hizmet Alımı Giderleri	15.000,00	2.902,80	% 19,35
05	Cari Transferler	2.609.000,00	2.592.867,33	% 99,38
06	Sermaye Giderleri	-	-	-
07	Sermaye Transferleri	-	-	-
Toplam		4.076.572,53	4.048.340,62	% 99,31

B- Performans Bilgileri

2.1- Faaliyet ve Proje Bilgileri

Birimimiz Tarafından Düzenlenen Ulusal Etkinlik Sayısı						
Faaliyet Türü	...Fakültesi	...Enstitüsü	...Yüksekokulu	...Meslek Y.Okulu	PDB İdari Birim	TOPLAM
Eğitim Semineri	-	-	-	-	-	-
Toplam	-	-	-	-	-	-

IV- KURUMSAL KABİLİYET ve KAPASİTENİN DEĞERLENDİRİLMESİ

A- Üstünlükler – Değerlendirme

- Genç ve gelişmeye açık bir Üniversite olmak.
- Dinamik ve aktif personel kadrosuna sahip olmak.
- Eğitim düzeyi yüksek, işbirliği içinde çalışan personele sahip olmak.

B- Zayıflıklar - Değerlendirme

- Arşivleme alt yapısının ve arşiv alanının fiziki açıdan yetersiz olması.
- Personele yönelik sosyal imkânların yetersiz olması.
- Çalışan personelin kurumsal aidiyet duygusunun istenilen seviyede olmaması.
- Yetişmiş, nitelikli elemanların çeşitli nedenlerle Üniversitemizden ayrılmak istemeleri.
- Üniversitemiz birimlerinin dağınık halde bulunması nedeniyle bilgi ve evrak akışında zaman kaybı yaşanması.

V- ÖNERİ VE TEDBİRLER

- Kontenjan sınırlamasına tabi olmadan üniversiteler arasında karşılıklı personel değişimine olanak sağlanması.
- Üniversitemizden nakil yoluyla gitmek isteyen personel hakkında uygulama birliğinin sağlanması için usul ve esasların belirlenmesi.

İÇ KONTROL GÜVENCE BEYANI

Harcama yetkilisi olarak yetkim dâhilinde;

Bu raporda yer alan bilgilerin güvenilir, tam ve doğru olduğunu beyan ederim.

Bu raporda açıklanan faaliyetler için idare bütçesinden harcama birimimize tahsis edilmiş kaynakların etkili, ekonomik ve verimli bir şekilde kullanıldığını, görev ve yetki alanım çerçevesinde iç kontrol sisteminin idari ve mali kararlar ile bunlara ilişkin işlemlerin yasallık ve düzenliliği hususunda yeterli güvenceyi sağladığını ve harcama birimimizde süreç kontrolünün etkin olarak uygulandığını bildiririm.

Bu güvence, harcama yetkilisi olarak sahip olduğum bilgi ve değerlendirmeler, iç kontroller, iç denetçi raporları ile Sayıştay raporları gibi bilgim dâhilindeki hususlara dayanmaktadır.

Burada raporlanmayan, idarenin menfaatlerine zarar veren herhangi bir husus hakkında bilgim olmadığını beyan ederim. (Çorum–17/01/2020)

Şaban ZORLU
Personel Dairesi Başkanı