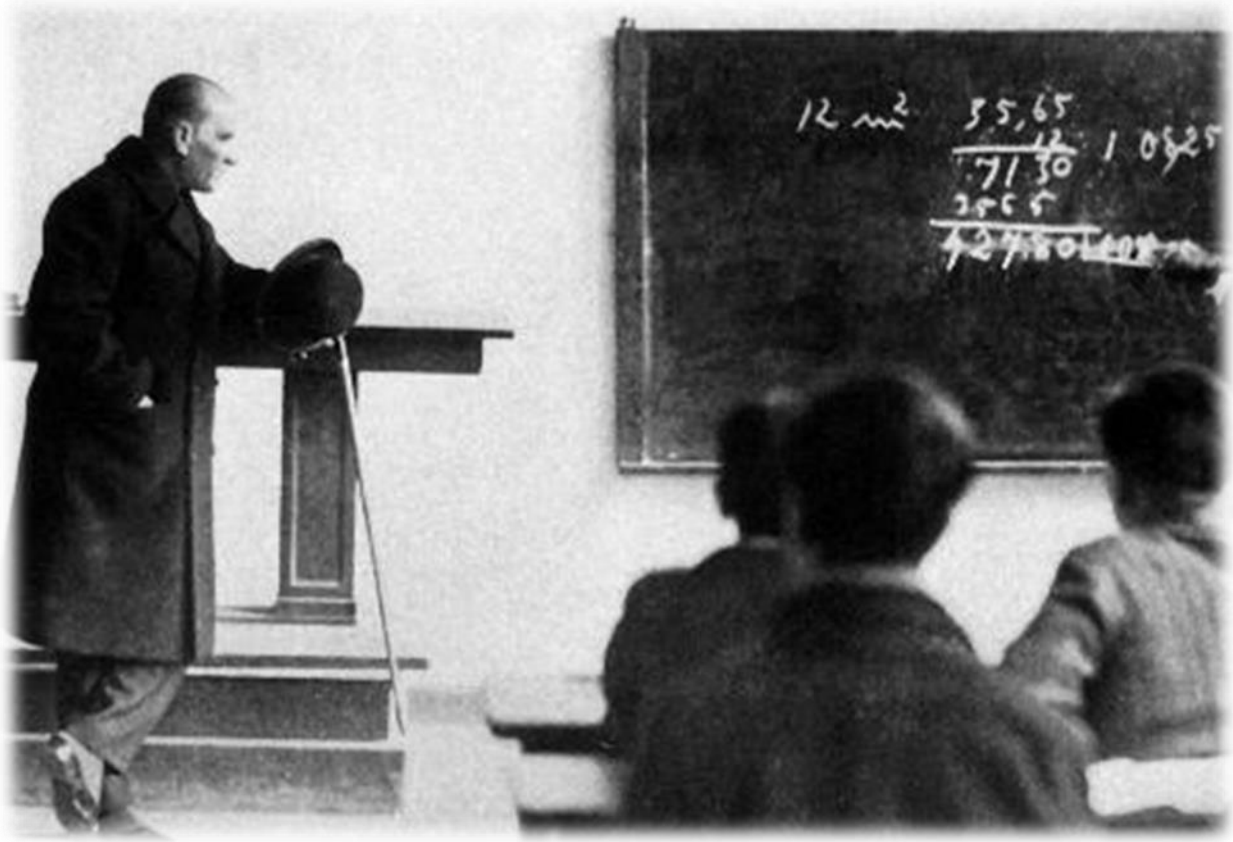




PERSONEL DAİRESİ BAŞKANLIĞI

2017 YILI BİRİM FAALİYET RAPORU



Eğitimdir ki, bir milleti ya özgür, bağımsız, şanlı, yüksek bir topluluk halinde yaşatır; ya da esaret ve sefaletle terk eder.

H. Atatürk

SUNUŞ (Harcama Yetkilisi)

17 Mart 2006 tarih ve 5467 Sayılı Kanun ile Üniversitemizin kurulmasından sonra 2007 yılı Haziran ayı itibariyle hizmet vermeye başlayan Başkanlığımız, 2547 sayılı Yükseköğretim Kanunu, 2914 sayılı Yükseköğretim Personel Kanunu ve 657 Sayılı Devlet Memurları Kanunu ile ilgili yönetmelikler çerçevesinde; akademik ve idari personelin atama, özlük ve emeklilik işlemlerini yürütüp idari personel için hizmet içi eğitim programları uygulamaktadır.

Kamu kaynaklarının etkili, ekonomik ve verimli şekilde elde edilmesi ve kullanılması, hesap verilebilirlik ve malî saydamlığı sağlamak hedeflenmektedir. Bu doğrultuda birimimizin 2017 yılı Faaliyet Raporu, 17.03.2006 sayılı Resmi Gazetede yayımlanan “Kamu İdarelerince Hazırlanacak Faaliyet Raporları Hakkında Yönetmelik” hükümlerince hazırlanmıştır.

Üniversitemiz **31.12.2017** tarihi itibariyle **714 Akademik personel, 367 İdari personel, 12 Yabancı Uyruklu Akademik Personel ve 10 Geçici Personel** olmak üzere **Toplam 1103** personel ile hizmet vermektedir.

Şaban ZORLU
Personel Dairesi Başkanı

I- GENEL BİLGİLER

A. Misyon ve Vizyon

Misyon:

Üniversitemiz akademik ve idari personelinin özlük işlemlerini mevcut düzenlemeler çerçevesinde zamanında gerçekleştirmek ve Üniversitemiz birimlerinin personel büroları ile sinerji içerisinde çalışmak, mevzuat değişikliklerinin takip edilerek doğru yorumlanması ve zamanında uygulamasını sağlamak, sürekli gelişimi hedef alarak tüm akademik ve idari personele gerekli desteği sağlamaktır.

Vizyon:

Etik kurallar ışığında hareket eden, aidiyet duygusu gelişmiş, yeniliklere ve değişime açık, dinamik, kendini ve işini geliştirmeyi hedefleyen, mutlu çalışanların oluşturduğu insan gücüne sahip olmak.

B. Yetki, Görev ve Sorumluluklar

Personel Dairesi Başkanlığının görev, yetki ve sorumlulukları şunlardır:

a) 124 Sayılı Yükseköğretim Üst Kuruluşları ile Yükseköğretim Kurumlarının İdari Teşkilatı Hakkında Kanun Hükmünde Kararnamenin 29. maddesinde belirtilen hizmet ve faaliyetlerin ekonomik ve faal bir şekilde yerine getirilmesi için personel kaynaklarının en verimli bir şekilde mevzuata uygun olarak kullanılmasını sağlamak.

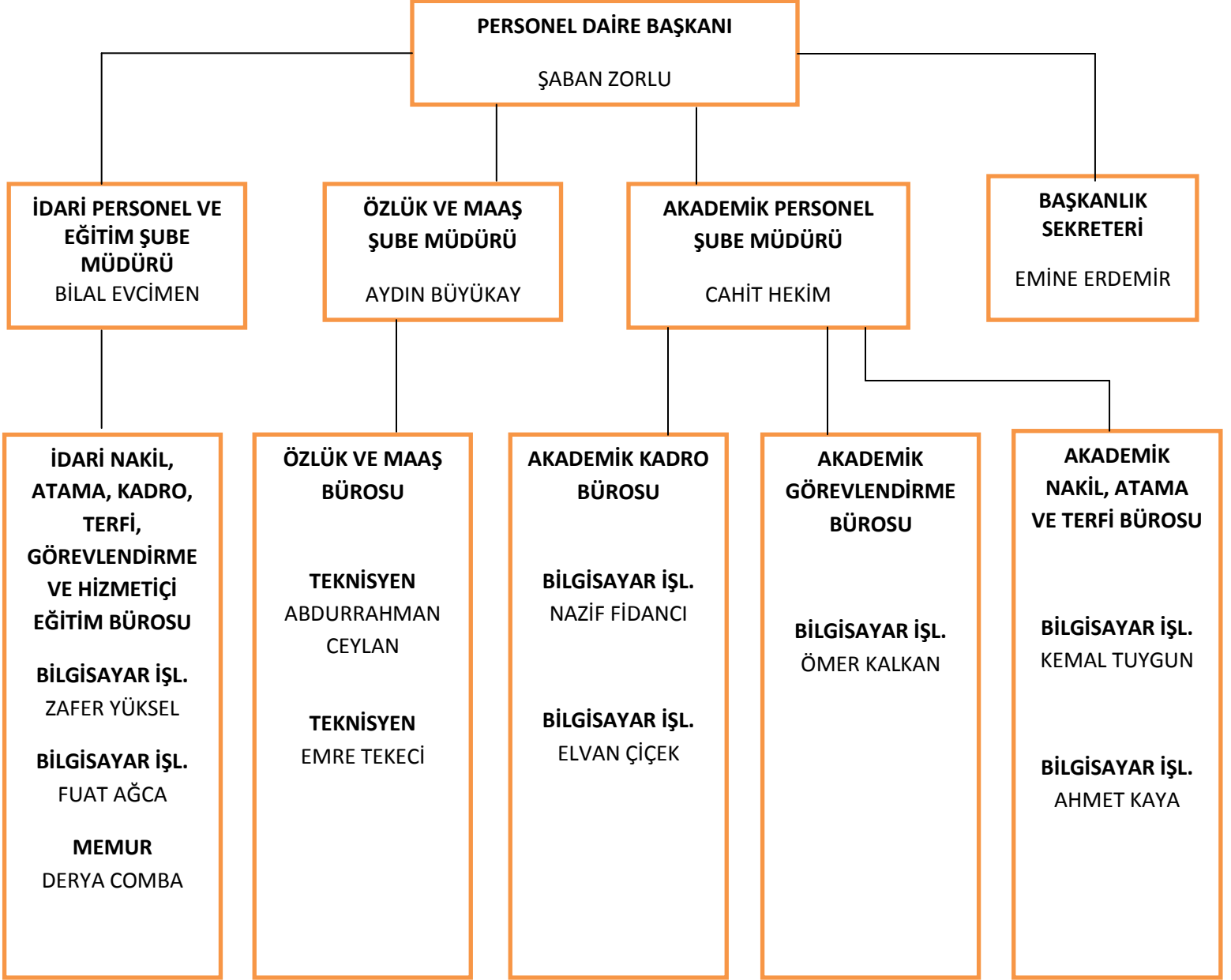
b) 2547 sayılı Yükseköğretim Kanunu, 2914 sayılı Yükseköğretim Personel Kanunu ve 657 sayılı Devlet Memurları Kanunu ile ilgili yönetmelikler çerçevesinde görev yapan akademik ve idari personelin; atama, özlük ve emeklilik işlemlerini yürütüp idari personel için hizmet içi eğitim programlarını uygulamaktır.

c) Üniversite personelinin her türlü görevlendirme, atama, özlük, sağlık, izin, sicil, kadro, emeklilik işlemlerini gerçekleştirmek ve tüm birimlerinin sinerji içinde çalışmasını sağlamak için, sürekli gelişimi yaşam biçimi haline getirmiş tüm akademik ve idari personelinin ihtiyaç duydukları her konuda gerekli desteği sunmaktır.

C. Birim/İdareye İlişkin Bilgiler

2- Örgüt Yapısı

Birimimizin teşkilat şeması aşağıda sırasıyla gösterilmiştir.



3- Bilgi ve Teknolojik Kaynaklar

3.2- Teknolojik Kaynaklar

Sunucular	2015	2016	2017
Masaüstü Bilgisayar	24	17	21
Taşınabilir Bilgisayar	1	2	2
Tablet Bilgisayar	1	1	1
Cep Bilgisayar	-	-	-
Toplam	26	20	24

3.3- Diğer Bilgi ve Teknolojik Kaynaklar

Diğer Bilgi ve Teknolojik Kaynaklar				
Cinsi	2015	2016	2017	Toplam
Projeksiyon	1	1	1	1
Slayt Makinesi	-	-	-	-
Bilgisayar ve Sunucular	-	26	24	24
Tepegöz/ Doküman Kamerası	-	-	-	-
Episkop	-	-	-	-
Barkod Okuyucu	-	-	-	-
Baskı Makinesi	-	-	-	-
Fotokopi Makinesi	1	1	1	1
Faks	1	1	1	1
Fotoğraf Makinesi	-	-	-	-
Kameralar	-	-	-	-
Televizyon	-	-	-	-
Tarayıcı	-	-	1	1
Müzik Sistemi	-	-	-	-
Mikroskop	-	-	-	-
Yazıcı	13	12	16	16
Akıllı Tahta	-	-	-	-
Haberleşme Cihazları	-	19	25	25
Büro Mobilyaları	-	153	160	160

4- İnsan Kaynakları

Bu tablo sadece kadrosu birimde olan personeli kapsayacak şekilde yapılmıştır.

Personel Sayıları				
Personel Sınıfı	2015	2016	2017	2017 Yılı'nın Bir Önceki Yıla Göre Değişimi (%)
Akademik Personel	612	639	714	% 12
Yabancı Uyruklu Akademik Personel	15	10	12	% 20
İdari Personel	350	360	367	% 2
Geçici Personel	10	10	10	% 0
Toplam	987	1019	1104	% 8,3

4.1- Akademik Personel

4.1.1. Akademik Personelin Kadro Dağılımı

Bu tablo sadece kadrosu birimde olan personeli kapsayacak şekilde yapılmıştır.

Personel Sayıları								
Personel Sınıfı	2015		2016		2017		2017 Yılı'nın Bir Önceki Yıla Göre Değişimi (%)	
	Dolu	Boş	Dolu	Boş	Dolu	Boş	Dolu	Boş
Profesör	48	23	44	42	48	38	% 9	-% 10
Doçent	38	70	46	62	52	56	% 13	-% 10
Yrd. Doçent	150	67	174	79	205	58	% 18	-% 27
Öğretim Görevlisi	161	64	155	70	177	48	% 14	-% 31
Okutman	18	30	14	34	15	33	% 7	-% 3
Araştırma Görevlisi	184	51	195	104	203	111	% 4	% 7
Uzman	13	22	11	24	14	21	% 27	-% 13
Çevirici	-	1	-	1	-	1	% 0	% 0
Eğ.-Öğ. Planlamacısı	-	1	-	1	-	1	% 0	% 0
Toplam	612	329	639	417	714	367	% 12	-% 12

4.1.1.1- Akademik Personelin Dolu Kadrolarının Birimlere Göre Dağılımı

Birimler	Profesör		Doçent		Yrd. Doçent		Öğretim Görevlisi		Okutman		Çev.		Eğt.Ö.P.		Arş. Görevlisi		Uzman		Toplam	
	D	B	D	B	D	B	D	B	D	B	D	B	D	B	D	B	D	B	D	B
Rektörlük	-	-	-	-	-	-	-	1	5	27	-	1	-	1	-	-	9	7	14	37
Mühendislik Fak.	6	4	9	7	24	1	2	3	-	-	-	-	-	-	44	18	2	7	87	40
İlahiyat Fak.	17	4	3	16	12	-	11	3	-	1	-	-	-	-	19	25	-	1	62	50
İ.İ.B.F.	3	5	10	7	31	6	3	5	-	-	-	-	-	-	39	26	-	-	86	49
Fen Bil. Ens.	-	-	-	-	-	-	-	-	-	-	-	-	-	-	-	1	-	-	-	1
Fen-Ed. Fak.	9	5	13	8	31	6	5	2	-	-	-	-	-	-	42	14	1	3	101	38
Tıp Fak.	12	15	12	11	61	24	-	2	-	-	-	-	-	-	31	20	-	-	116	72
Güzel San. Tas. Mim.	-	-	1	-	4	3	-	-	-	-	-	-	-	-	3	-	-	-	8	3
Veterinerlik Fak.	-	4	-	-	-	-	-	-	-	-	-	-	-	-	-	4	-	-	-	8
Sos. Bil. Ens.	-	-	-	-	-	-	-	-	-	-	-	-	-	-	3	-	-	-	3	-
Sağlık YO	-	-	2	2	7	-	7	3	-	-	-	-	-	-	19	-	-	-	35	5
Spor Bil. Fak.	1	1	2	4	10	2	8	-	-	-	-	-	-	-	3	3	-	-	24	10
SBMYO	-	-	-	1	3	1	32	6	-	4	-	-	-	-	-	-	1	1	36	13
TBMYO	-	-	-	-	9	6	35	14	1	-	-	-	-	-	-	-	-	-	45	20
Osmancık MYO	-	-	-	-	2	2	25	2	1	1	-	-	-	-	-	-	-	-	28	5
İskilip MYO	-	-	-	-	-	1	16	2	-	-	-	-	-	-	-	-	1	1	17	4
Sungurlu MYO	-	-	-	-	4	1	17	3	2	-	-	-	-	-	-	-	-	1	23	5
Alaca Avni Çelik MYO	-	-	-	-	6	2	16	2	1	-	-	-	-	-	-	-	-	-	23	4
Turizm Fak.	-	-	-	-	1	3	-	-	-	-	-	-	-	-	-	-	-	-	1	3
Yabancı Diller YO	-	-	-	-	-	-	-	-	5	-	-	-	-	-	-	-	-	-	5	-
TOPLAM	48	38	52	56	205	58	177	48	15	33	-	1	-	1	203	111	14	21	714	367

4.1.2- Akademik Personelin Hizmet Sürelerine Göre Dağılımı

Akademik Personelin Hizmet Sürelerine Göre Dağılımı						
Hizmet Aralığı	Kişi Sayısı			Yüzde (%)		
	K	E	Toplam	K	E	Toplam
0-3 Yıl	67	83	150	% 45	% 55	% 100
4-6 Yıl	67	72	139	% 48	% 52	% 100
7-10 Yıl	67	79	146	% 46	% 54	% 100
11-15 Yıl	31	64	95	% 33	% 67	% 100
16-20 Yıl	27	64	91	% 30	% 70	% 100
21-Üzeri	12	81	93	% 13	% 87	% 100
Toplam	271	443	714	% 38	% 62	% 100

4.1.3- Akademik Personelin Yaşa Göre Dağılımı

Akademik Personelin Yaşa Göre Dağılımı						
Yaş Aralığı	Kişi Sayısı			Yüzde (%)		
	K	E	Toplam	K	E	Toplam
25 Yaş ve Altı	9	7	16	% 56	% 44	% 100
26–30 Yaş	79	65	144	% 55	% 45	% 100
31–35 Yaş	82	126	208	% 39	% 61	% 100
36–40 Yaş	53	90	143	% 37	% 63	% 100
41–50 Yaş	37	105	142	% 26	% 74	% 100
51-Üzeri	11	50	61	% 18	% 82	% 100
Toplam	271	443	714	% 38	% 62	% 100

4.1.4 - Yabancı Uyruklu Akademik Personel

2017 Yılı Yabancı Uyruklu Akademik Personel Dağılımı					
Geldiği Ülke	Çalıştığı Birim	Unvan	Kişi Sayısı		
			K	E	Toplam
Arnavutluk	İktisadi ve İdari Bilimler Fak.	Yrd. Doç. Dr.	1	-	1
Mısır	İlahiyat Fakültesi	Yrd. Doç. Dr.	-	1	1
Kırgızistan	Tıp Fakültesi	Yrd. Doç. Dr.	1	-	1
Irak	İlahiyat Fakültesi	Yrd. Doç. Dr.	-	2	2
Suriye	İlahiyat Fakültesi	Öğr. Gör.	1	-	1
Azerbaycan	Fen Edebiyat Fakültesi	Öğr. Gör.	1	-	1
Moldova	Fen Edebiyat Fakültesi	Öğr. Gör.	1	-	1
Kırgızistan	Teknik Bilimler MYO	Öğr. Gör.	1	-	1
ABD	Hititsem	Okutman	3	-	3
		TOPLAM	9	3	12

4.1.6- 2017 Yılında Atanan Akademik Personel

2017 Yılında Atanan Akademik Personel								
	Profesör	Doçent	Yardımcı Doçent	Öğretim Görevlisi	Okutman	Araştırma Görevlisi	Uzman	Toplam
Üniversite İçerisinden Atanan	8	10	16	-	1	-	-	35
Üniversite Dışından Atanan	3	6	32	36	3	25	5	110
Toplam	11	16	48	36	4	25	5	145

4.1.7- 2017 Yılında Ayrılan Akademik Personel

		Profesör	Doçent	Yardımcı Doçent	Öğr. Gör.	Okutman	Araştırma Gör.	Uzman	Toplam
Emeklilik	İsteğe Bağlı	-	-	1	-	-	-	-	1
	Yaş Haddinden	-	-	-	-	-	-	-	-
Naklen Ayrılan		7	-	2	3	3	2	-	17
İstifa		-	1	1	1	-	1	-	4
Görev Süresi Bitenler		-	-	-	-	-	-	-	-
Vefat		-	-	-	-	-	-	-	-
Atamasından Vazgeçilen		-	-	-	-	-	-	-	-
Diğer Sebepler		-	-	-	-	-	2	-	2
Toplam		7	1	4	4	3	5	-	24

4.1.7. Üniversitemiz Akademik Personelin Yurt İçi ve Yurt Dışı Görevlendirmeleri

2017 yılı itibariyle 2547 sayılı Kanun'un 39. maddesi uyarınca kongre, Konferans, seminer vb. bilimsel toplantılarla, bilim ve meslekleriyle ilgili diğer toplantılara katılmak, Araştırma inceleme gezileri yapmak üzere; yurt dışında görevlendirilen akademik personel sayısı **180**, yurt içinde görevlendirilen akademik personel sayısı ise **1036** 'dir.

4.1.7.1- 2017 Yılı İtibariyle Akademik Personelin Yurt İçi Ve Yurt Dışı Görevlendirmeleri

		Profesör	Doçent	Yardımcı Doçent	Öğretim Gör.	Okutman	Araştırma Gör.	Uzman	Toplam
2547/35	Yurt Dışı	-	-	-	-	-	-	-	-
	Yurt İçi	-	-	-	-	-	6	-	6
2547/39	Yurt Dışı	22	28	67	23	4	33	3	180
	Yurt İçi	211	104	274	202	12	224	9	1036
2547/38	25	1	10	-	-	-	-	36
2547/40-a	80	87	188	46	24	-	-	425
2547/40-b	2	-	-	-	-	-	-	2
2547/40-c	-	-	-	-	-	-	-	-
Toplam	340	220	539	271	40	263	12	1685

4.1.8- Diğer Üniversitelerde Görevlendirilen Akademik Personel (31/12/2017 itibariyle)

Diğer Üniversitelerde Görevlendirilen Akademik Personel		
Unvan	Birim	Görevlendirildiği Üniversite
Profesör	İlahiyat Fakültesi	TOBB Ekonomi ve Tekn. Üniv.
Profesör	Rektörlük	TOBB Ekonomi ve Tekn. Üniv.
Profesör	Rektörlük	İstanbul Teknik Üniversitesi
Doç. Dr.	Fen Edebiyat Fakültesi	Orta Doğu Teknik Üniversitesi
Doç. Dr.	İktisadi ve İdari Bilimler Fak.	Ondokuz Mayıs Üniversitesi
Doç. Dr.	İktisadi ve İdari Bilimler Fak.	Çankaya Üniversitesi
Yrd. Doç. Dr.	Fen Edebiyat Fakültesi	Orta Doğu Teknik Üniversitesi
Yrd. Doç. Dr.	Sağlık Yüksekokulu	Amasya Üniversitesi
Arş. Gör.	Fen Edebiyat Fakültesi	Çankırı Karatekin Üniversitesi
TOPLAM		9

4.1.9- Üniversitemizde Görevlendirilen Akademik Personel

Üniversitemizde 2017 yılı itibariyle 2547 sayılı Kanununun 35. maddesine göre 0 Araştırma görevlisi araştırma veya doktora çalışması yapmak üzere görevlendirilmiştir.

	Profesör	Doçent	Yardımcı Doçent	Öğretim Görevlisi	Okutman	Araştırma Görevlisi	Diğer	Toplam
2547/31	2	-	6	-	-	-	54	62
2547/35	-	-	-	-	-	-	-	-
2547/40-a	80	87	188	46	24	-	-	425
Toplam	82	87	194	46	24	-	54	487

2017 Yılında Başka Üniversitelerden Üniversitemizde Görevlendirilen Akademik Personel

Unvan	Birim	Geldiği Üniversite
Profesör	Sosyal Bilimler Enstitüsü	Ondokuz Mayıs Üniversitesi
Profesör	Sosyal Bilimler Enstitüsü	Ankara Üniversitesi
Profesör	Sosyal Bilimler Enstitüsü	Ankara Üniversitesi
Profesör	Sağlık Bilimleri Enstitüsü	Ondokuz Mayıs Üniversitesi
Profesör	Sağlık Bilimleri Enstitüsü	Eskişehir Osmangazi Üniversitesi
Profesör	Sağlık Bilimleri Enstitüsü	İstanbul Üniversitesi
Profesör	Sağlık Bilimleri Enstitüsü	Cumhuriyet Üniversitesi
Profesör	Sağlık Bilimleri Enstitüsü	Amasya Üniversitesi
Profesör	Sağlık Bilimleri Enstitüsü	Ankara Yıldırım Beyazıt Üniversitesi
Doç. Dr.	Sosyal Bilimler Enstitüsü	Ondokuz Mayıs Üniversitesi
Doç. Dr.	Sosyal Bilimler Enstitüsü	Ondokuz Mayıs Üniversitesi
Doç. Dr.	Sosyal Bilimler Enstitüsü	Ondokuz Mayıs Üniversitesi
Doç. Dr.	Sosyal Bilimler Enstitüsü	Ondokuz Mayıs Üniversitesi
Doç. Dr.	Sosyal Bilimler Enstitüsü	Ondokuz Mayıs Üniversitesi
Doç. Dr.	Sosyal Bilimler Enstitüsü	Kocaeli Üniversitesi
Doç. Dr.	Sosyal Bilimler Enstitüsü	Erciyes Üniversitesi
Doç. Dr.	Sosyal Bilimler Enstitüsü	Ankara Yıldırım Beyazıt Üniversitesi
Doç. Dr.	Sosyal Bilimler Enstitüsü	İnönü Üniversitesi
Yrd. Doç. Dr.	Sosyal Bilimler Enstitüsü	Ondokuz Mayıs Üniversitesi
Yrd. Doç. Dr.	Sosyal Bilimler Enstitüsü	Ondokuz Mayıs Üniversitesi
Yrd. Doç. Dr.	Sosyal Bilimler Enstitüsü	Ondokuz Mayıs Üniversitesi
Yrd. Doç. Dr.	Sağlık Bilimleri Enstitüsü	Ondokuz Mayıs Üniversitesi
Yrd. Doç. Dr.	Sağlık Bilimleri Enstitüsü	Uludağ Üniversitesi
Yrd. Doç. Dr.	Sağlık Bilimleri Enstitüsü	İstanbul Üniversitesi
Öğr. Gör.	Sosyal Bilimler Enstitüsü	Ondokuz Mayıs Üniversitesi
TOPLAM		25

4.2- İdari Personel

931 adet idari personel kadrosunun 2017 yılsonu itibarıyla 367'si dolu, 564'ü boş durumdadır.

Bu tablo sadece kadrosu birimde olan personeli kapsayacak şekilde yapılmıştır.

4.2.1- İdari Personel Sayıları

Hiz. Sınıfı	2015				2016				2017			
	Dolu Kadro Sayısı			Boş Kadro Sayısı	Dolu Kadro Sayısı			Boş Kadro Sayısı	Dolu Kadro Sayısı			Boş Kadro Sayısı
	K	E	Toplam		K	E	Toplam		K	E	Toplam	
GİH	74	180	254	261	75	185	260	258	77	183	260	257
TH	7	40	47	51	8	39	47	52	9	44	53	53
SH	8	6	14	204	8	6	14	204	8	6	14	204
AH	2	-	2	1	1	-	1	3	1	1	2	2
DH	-	-	-	1	-	-	-	1	-	-	-	1
YH	2	31	33	49	4	34	38	46	4	34	38	47
TOP.	93	257	350	567	96	264	360	564	99	268	367	564

4.2.2- İdari Personelin Yıllar İtibariyle Kadro Dağılımı

Hizmet Aralığı	Kişi Sayısı			Kadro Doluluk Oranı (%)
	Dolu	Boş	Toplam	
2015	350	567	917	% 38
2016	360	564	924	% 39
2017	367	564	931	% 39

4.2.3- 2017 Yılı İtibariyle İdari Personelin Birimlere Göre Kadro Dağılımı

Birim Adı	Genel İdari Hizmetler		Teknik Hizmetler		Sağlık Hizmetleri		Eğt.-Öğrt. Hizmetleri		Avukatlık Hizmetleri		Din Hizmetleri		Yardımcı Hizmetler		Toplam	
	D	B	D	B	D	B	D	B	D	B	D	B	D	B	D	B
Alaca MYO	5	8	1	2	-	-	-	-	-	-	-	-	1	-	7	10
Bilgi İşlem	10	8	7	5	-	-	-	-	-	-	-	-	-	-	17	13
Fen Bil. Ens.	5	5	-	-	-	-	-	-	-	-	-	-	-	-	5	5
Fen-Ed. Fak.	16	8	-	5	-	-	-	-	-	-	-	-	3	-	19	13
Genel Sekreterlik	13	12	-	-	-	-	-	-	-	-	-	-	1	-	14	12
Güzel Sn.Fak.	1	4	-	2	-	-	-	-	-	-	-	-	-	-	1	6
Hukuk Müş.	2	5	-	-	-	-	-	-	2	2	-	-	-	-	4	7
İ.M.İ.D.Başk.	32	14	-	-	-	-	-	-	-	-	-	-	2	-	34	14
İ.İ.B.F.	16	12	2	1	-	-	-	-	-	-	-	-	3	1	21	14
İlahiyat Fak.	11	7	2	2	-	-	-	-	-	-	-	-	5	2	18	11
İskilip MYO	4	6	-	2	-	-	-	-	-	-	-	-	-	-	4	8
Kütüphane Dok.	10	4	2	4	-	-	-	-	-	-	-	-	-	-	12	8
Mühendislik Fak.	14	8	1	3	-	-	-	-	-	-	-	-	3	1	18	12
Osmancık MYO	8	7	1	1	-	-	-	-	-	-	-	-	-	-	9	8
Öğrenci İşleri	13	9	3	-	-	-	-	-	-	-	-	-	-	-	16	9
Pers. D. Başk.	13	20	2	-	-	-	-	-	-	-	-	-	-	-	15	20
Sağlık Bil.Ens.	2	5	-	1	-	-	-	-	-	-	-	-	-	-	2	6
Sağ.Hiz.MYO	1	4	-	-	-	-	-	-	-	-	-	-	-	-	1	4
S.K.S.D. Başk.	10	9	-	2	11	17	-	-	-	-	-	-	15	-	36	28
Sağlık. Y.O.	9	5	-	2	-	-	-	-	-	-	-	-	-	2	9	9
Siv. Sav. Uz.	-	3	-	-	-	-	-	-	-	-	-	-	-	-	0	3
Sos. Bil. Ens.	4	8	1	-	-	-	-	-	-	-	-	-	-	-	5	8
Sos. Bil. MYO	12	8	1	1	-	-	-	-	-	-	-	-	2	1	15	10
Spor Bil. Fak.	6	7	-	2	-	-	-	-	-	-	-	-	-	-	6	9
Strateji Geliştirme	15	13	2	-	-	-	-	-	-	-	-	-	-	-	17	13
Sungurlu MYO	6	8	-	1	-	-	-	-	-	-	-	-	-	-	6	9
Tek. Bil. MYO	11	8	1	2	-	-	-	-	-	-	-	-	-	2	12	12
Tıp Fak.	7	19	-	3	3	178	-	-	-	-	-	1	2	37	12	238
Turizm Fak.	1	5	-	1	-	-	-	-	-	-	-	-	-	-	1	6
Veterinerlik Fak.	1	6	-	-	-	9	-	-	-	-	-	-	-	1	1	16
Yabancı Dil.Y	1	4	-	1	-	-	-	-	-	-	-	-	-	-	1	5
Yapı İşleri	1	8	27	10	-	-	-	-	-	-	-	-	1	-	29	18
Toplam	260	257	53	53	14	204	0	0	2	2	0	1	38	47	367	564

4.2.4- İdari Personel Atamaları

Atanan İdari Personelin Hizmet Sınıfına ve Atama Nedenlerine Göre Dağılımı				
Hizmet Sınıfı	Açıktan	Nakil	Diğer	Toplam
Genel	4	6	-	10
Teknik	5	1	-	6
Avukat	1	-	-	1
Yardımcı	1	1	-	2
Toplam	11	8	-	19

4.2.5- İdari Personel Ayrılma Nedenlerine Göre Dağılımı

Ayrılan İdari Personel Sayısının Hizmet Sınıfına Ve Ayrılma Nedenlerine Göre Dağılımı						
Hizmet Sınıfı	Emekli	Ölüm	İstifa	Nakil	Diğer	Toplam
Genel	-	-	-	10	-	10
Yardımcı	2	-	-	-	-	2
Toplam	2	-	-	10	-	12

4.2.6- Sözleşmeli İdari Personel ve Geçici İşçiler

Üniversitemizde sözleşmeli idari personel ve geçici işçi istihdam edilmemektedir.

Hizmet Satın Alma Yoluyla Çalıştırılan Personel	
Hizmet Çeşidi	Kişi Sayısı
Temizlik Hizmeti	116
Güvenlik Hizmeti	85
Fırıncı	2
Aşçı	3
Grafiker	2
Yapı Teknikeri	7
Bilişim Elemanı	9
Toplam	224

Geçici Personel				
Kadro	Dolu	Boş	Genel Toplam	Doluluk Oranı (%)
Geçici Personel (4/C)	10	0	10	100
Toplam	10	0	10	100

4.8- İdari Personelin Eğitim Durumu

İdari Personelin Eğitim Durumu					
	İlköğretim	Lise	Ön Lisans	Lisans	Y.L. ve Dokt.
Kişi Sayısı	22	40	75	213	17
Yüzde	% 6	% 11	% 21	% 58	% 5

4.9- İdari Personelin Hizmet Süreleri

İdari Personelin Hizmet Süresi						
	1 – 3 Yıl	4 – 6 Yıl	7 – 10 Yıl	11 – 15 Yıl	16 – 20 Yıl	21 - Üzeri
Kişi Sayısı	38	86	96	40	44	63
Yüzde	% 10	% 23	% 26	% 11	% 12	% 17

31/12/2017 tarihi itibarıyla

4.10- İdari Personelin Yaş İtibariyle Dağılımı

İdari Personelin Yaş İtibariyle Dağılımı						
	21-25 Yaş	26-30 Yaş	31-35 Yaş	36-40 Yaş	41-50 Yaş	51- Üzeri
Kişi Sayısı	13	60	107	67	85	35
Yüzde	% 4	% 16	% 29	% 18	% 23	% 10

31/12/2017 tarihi itibariyle

5- Sunulan Hizmetler

5.11- İdari Personele Yönelik Düzenlenen Hizmet İçi Eğitim Programları

HİTİT ÜNİVERSİTESİ PERSONEL DAİRESİ BAŞKANLIĞI TARAFINDAN 2017 YILINDA GERÇEKLEŞTİRİLEN EĞİTİM SEMİNERLERİ	
EĞİTİM TARİHİ	EĞİTİM KONUSU
10.05.2017 – 12.05.2017	“Protokol Kuralları-Nezaket Kuralları-Kamu Etik Kuralları” eğitimi verilmiştir.
14.08.2017 – 18.08.2017	“Word - Excel – İnternet – e posta” eğitimi verilmiştir.
07.12.2017	“İlk Yardım Farkındalık“ eğitimi verilmiştir.

6- Yönetim ve İç Kontrol Sistemi

5018 sayılı kanunla yapılan, her bir kamu idaresinde geleneksel kontrol mekanizmaları yerine iç kontrol alanında yaşanan çağdaş gelişme ve uygulamalardan, uluslararası kuruluşlarca oluşturulan standart ve yöntemlerden yararlanılarak bir iç kontrol sisteminin oluşturulması zorunlu hale getirilmiştir.

Personel Dairesi Başkanlığı olarak Kamu İç Standartlarına Uyum Eylem Planı çerçevesinde;

- 1- Her yıl şubat ayında personel planlaması yapılırken tüm birimlerden ihtiyaç duyulan eleman sayıları istenir.
- 2- Her yıl aralık ayında “Hitit Üniversitesi Yetkinliğe Dayalı Performans Değerlendirme Yönergesinde belirlenen kriterlere göre tüm çalışan idari personelin performansı değerlendirilir.
- 3- Personel Daire Başkanlığı Hassas Görevler Prosedürü belirlenmiş olup yapılan iş ve işlemlerin mevzuata uygun şekilde yürütülmesi gerektiği personel yazı ile tebliğ edilmiştir.
- 4- Personel Daire Başkanlığı bünyesindeki Eğitim Şube Müdürlüğü koordinatörlüğünde birimlerden gelen talepler doğrultusunda idari personele yönelik hizmetiçi eğitimler verilmektedir.

D- Diğer Hususlar

Öğretim Üyesi Yetiştirme Programı (ÖYP)

2547 Sayılı Kanun’un 33. Maddesince Atama Yapılacak ÖYP Araştırma Görevlisi Kadroları:

2547 sayılı Kanunun 33. Maddesince Yükseköğretim Kurulu Başkanlığının; 2017 Atamalarında Üniversitemize 0 araştırma görevlisi atanmıştır.

Yabancı Dil Eğitimi:

Öğretim üyelerine ilişkin bilgilere yer verilecektir.

ÖYP Lisansüstü Öğrenci Kontenjanları:

YÖKSİS – Üniversitemiz Lisansüstü Eğitim Programları Veri Girişi İşlemi

2547 Sayılı Kanun’un 35. Maddesi Uyarınca Üniversitemizde Eğitim Gören ÖYP Araştırma Görevlileri:

2017 Eğitim-Öğretim yılında 0 kişi kayıt yaptırmıştır.

2017 Bahar döneminde 0, Güz döneminde ise 0 kişi kayıt yaptırmıştır.

2017-2018 Eğitim Öğretim Yılında 2547 Sayılı Kanun'un 35. Maddesi Uyarınca Diğer Üniversitelere Öyp Kapsamında Lisansüstü Eğitim Görmek Üzere Gönderilen Öyp Araştırma Görevlisi Sayıları

Enstitüler	Yüksek Lisans Düzeyi	Doktora Düzeyi	Toplam
Fen Bil. Ens.	-	2	2
Sağlık Bil. Ens.	-	4	4
Sosyal Bil. Ens.	-	4	4
Eğitim Bil. Ens.	-	-	-
Toplam	-	10	10

2017-2018 Eğitim Öğretim Yılında Üniversitemizde Lisansüstü Eğitim Görmek Üzere Yerleşen Kadrolu Öyp Araştırma Görevlisi Sayıları

Enstitüler	Yüksek Lisans Düzeyi	Doktora Düzeyi	Toplam
Fen Bil. Ens.	-	-	-
Sağlık Bil. Ens.	-	-	-
Sosyal Bil. Ens.	-	-	-
Eğitim Bil. Ens.	-	-	-
Toplam	-	-	-

II- AMAÇ VE HEDEFLER

A. Amaç ve Hedefler

- 1- Bilgi ve evrak akışının hızlandırılarak gereksiz bürokratik işlemlerin kaldırılmasını sağlamak.
- 2- Yetişmiş nitelikli ve kaliteli çalışan kaybının önlenmesine yönelik çalışmalar yapmak.
- 3- Yurtiçi ve yurtdışında başarılı öğretim elemanlarını Üniversitemize kazandırmak.
- 4- İdari ve akademik personelin memnuniyet düzeylerini ölçmek için memnuniyet anketleri yapmak.
- 5- Yetki ve sorumluluk devralabilen, alanında çağdaş gelişmeleri izleyebilen, kendisini yenileyebilen memurlar yetiştirilmesini sağlamak.
- 6- Teknolojik altyapısı güçlü, çağdaş, araştırma geliştirmede ileri düzeyde üniversite olmak.
- 7- Liyakat, kariyer ve performans öncelik veren insan gücü yaratmak.
- 8- Hizmetiçi eğitimlerimizi aktifleştirip yetişmiş personel istihdamını sağlamak.
- 9- Hızlı bir şekilde büyüyen Üniversitemizin personel ihtiyacını sağlamak için gerekli çalışmalar yapmak.
- 10- Üniversitemizin insan gücü planlaması ve personel politikasıyla ilgili çalışmalar yapmak ve personel sisteminin geliştirilmesi ile ilgili önerilerde bulunmak.

B. Temel Politikalar ve Öncelikler

Başkanlığımızın temel politikası; ilgili mevzuatlar çerçevesinde belirtilen hizmet ve faaliyetlerin ekonomik ve faal bir şekilde yerine getirilmesi için personel kaynaklarının en verimli şekilde mevzuata uygun olarak kullanılması ile tüm akademik ve idari personelin sinerji içinde çalışmasını sağlamak ve gelişimi için ihtiyaç duydukları her konuda gerekli desteği sunmaktır.

III. FAALİYETLERE İLİŞKİN BİLGİ VE DEĞERLENDİRMELER

A- Mali Bilgiler

1-Bütçe Gerçekleşmeleri

1.1-Bütçe Giderleri

Birimimiz/Üniversitemiz 2017 yılı içerisinde, yüklenmiş olduğu görev ve sorumlulukları yerine getirebilmek için, aşağıdaki tabloda fonksiyonel kodlar itibariyle belirtilen harcamaları gerçekleştirmiştir.

2017 Yılı Ekonomik Düzeyde 12 Aylık Ödenek Kullanım Durumu				
EKONOMİK KOD	AÇIKLAMA	TOPLAM ÖDENEK	HARCAMA	ÖDENEK KULLANMA ORANI %
01	Personel Giderleri	1,094,000,00	776,299,30	% 71
02	Sosyal Güvenlik Kurumlarına Devlet Primi Giderleri	185,000,00	118,121,81	% 64
03	Mal ve Hizmet Alımı Giderleri	88,000,00	26,843,76	% 31
05	Cari Transferler	1,323,000,00	1,502,600,00	% 114
06	Sermaye Giderleri	-	-	-
07	Sermaye Transferleri	-	-	-
	Toplam	2,690,000,00	2,423,864,87	% 90

B- Performans Bilgileri

2.1- Faaliyet ve Proje Bilgileri

Birimimiz Tarafından Düzenlenen Ulusal Etkinlik Sayısı						
Faaliyet Türü	...Fakültesi	...Enstitüsü	...Yüksekokulu	...Meslek Y.Okulu	PDB İdari Birim	TOPLAM
Eğitim Semineri	-	-	-	-	-	-
Toplam	-	-	-	-	-	-

IV- KURUMSAL KABİLİYET ve KAPASİTENİN DEĞERLENDİRİLMESİ

A- Üstünlükler – Değerlendirme

- Genç ve gelişmeye açık bir Üniversite olmak.
- Dinamik ve aktif personel kadrosuna sahip olmak.
- Eğitim düzeyi yüksek, işbirliği içinde çalışan personele sahip olmak.

B- Zayıflıklar - Değerlendirme

- Arşivleme alt yapısının ve arşiv alanının fiziki açıdan yetersiz olması.
- Personele yönelik sosyal imkânların yetersiz olması.
- Çalışan personelin kurumsal aidiyet duygusunun istenilen seviyede olmaması.
- Yetişmiş, nitelikli elemanların çeşitli nedenlerle Üniversitemizden ayrılmak istemeleri.
- Üniversitemiz birimlerinin dağınık halde bulunması nedeniyle bilgi ve evrak akışında zaman kaybı yaşanması.

V- ÖNERİ VE TEDBİRLER

- Kontenjan sınırlamasına tabi olmadan üniversiteler arasında karşılıklı personel değişimine olanak sağlanması.
- Üniversitemizden nakil yoluyla gitmek isteyen personel hakkında uygulama birliğinin sağlanması için usul ve esasların belirlenmesi.

İÇ KONTROL GÜVENCE BEYANI

Harcama yetkilisi olarak yetkim dâhilinde;

Bu raporda yer alan bilgilerin güvenilir, tam ve doğru olduğunu beyan ederim.

Bu raporda açıklanan faaliyetler için idare bütçesinden harcama birimimize tahsis edilmiş kaynakların etkili, ekonomik ve verimli bir şekilde kullanıldığını, görev ve yetki alanım çerçevesinde iç kontrol sisteminin idari ve mali kararlar ile bunlara ilişkin işlemlerin yasallık ve düzenliliği hususunda yeterli güvenceyi sağladığını ve harcama birimimizde süreç kontrolünün etkin olarak uygulandığını bildiririm.

Bu güvence, harcama yetkilisi olarak sahip olduğum bilgi ve değerlendirmeler, iç kontroller, iç denetçi raporları ile Sayıştay raporları gibi bilgim dâhilindeki hususlara dayanmaktadır.

Burada raporlanmayan, idarenin menfaatlerine zarar veren herhangi bir husus hakkında bilgim olmadığını beyan ederim. (Çorum–19/01/2018)

Şaban ZORLU
Personel Dairesi Başkanı