

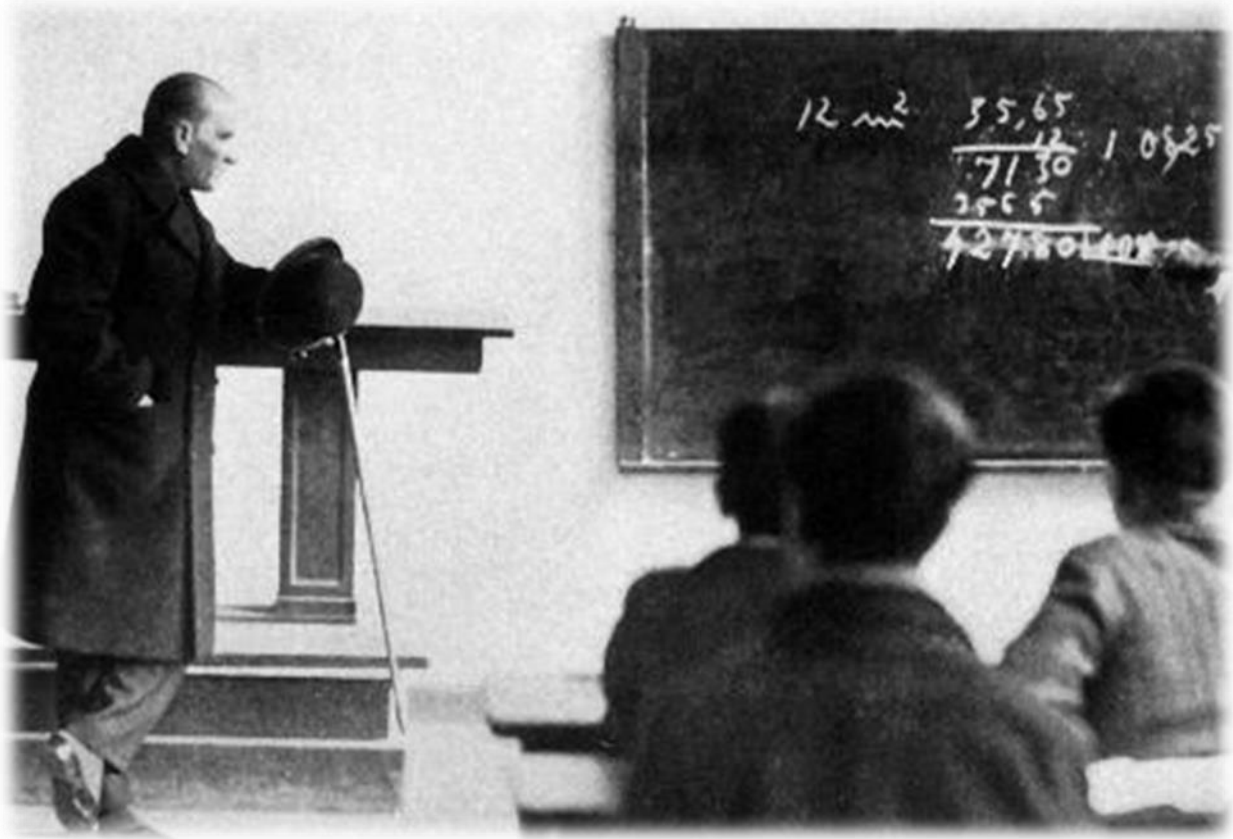


HİTİT ÜNİVERSİTESİ

2017 YILI



BİRİM/İDARE  
FAALİYET RAPORU



Eğitimdir ki, bir milleti ya özgür, bağımsız, şanlı, yüksek bir topluluk halinde yaşatır; ya da esaret ve sefalete terk eder.

*H. Atatürk*

# İÇİNDEKİLER

<b>SUNUŞ (Harcama Yetkilisi)</b>	.....
<b>I- GENEL BİLGİLER</b>	.....
A- Misyon ve Vizyon	.....
B- Yetki, Görev ve Sorumluluklar	.....
C- İdareye İlişkin Bilgiler	.....
1- Fiziksel Yapı	.....
2- Örgüt Yapısı	.....
3- Bilgi ve Teknolojik Kaynaklar	.....
4- İnsan Kaynakları	.....
5- Sunulan Hizmetler	.....
6- Yönetim ve İç Kontrol Sistemi	.....
<b>II- AMAÇ ve HEDEFLER</b>	.....
A. Amaç ve Hedefler	.....
B. Temel Politikalar ve Öncelikler	.....
C. Diğer Hususlar	.....
<b>III- FAALİYETLERE İLİŞKİN BİLGİ VE DEĞERLENDİRMELER</b>	.....
A- Mali Bilgiler	.....
1-Bütçe Gerçekleşmeleri	.....
2- Mali Denetim Sonuçları	.....
3- Diğer Mali Bilgiler	.....
B- Performans Bilgileri	.....
1- Faaliyet ve Proje Bilgileri	.....
2- Performans Sonuçları Tablosu	.....
3- Performans Sonuçlarının Değerlendirilmesi	.....
4- Performans Bilgi Sisteminin Değerlendirilmesi	.....
5- Diğer Hususlar	.....
<b>IV- KURUMSAL KABİLİYET ve KAPASİTENİN DEĞERLENDİRİLMESİ Birimler tarafından hazırlanacaktır</b>	.....
A- Üstünlükler – Değerlendirme	.....
B- Zayıflıklar - Değerlendirme	.....
<b>V- ÖNERİ VE TEDBİRLER (Örnek)</b>	.....
Ek 1: Harcama Yetkilisi İç Kontrol Güvence Beyanı	.....



## I- GENEL BİLGİLER

(Kamu İdarelerince Hazırlanacak Faaliyet Raporları Hakkında Yönetmeliğin 19uncu maddesi “.....”) Genel bilgiler: Bu bölümde, idarenin misyon ve vizyonuna, teşkilat yapısına ve mevzuatına ilişkin bilgilere, sunulan hizmetlere, insan kaynakları ve fiziki kaynakları ile ilgili bilgilere, iç ve dış denetim raporlarında yer alan tespit ve değerlendirmelere kısaca yer verilir.

### A. Misyon ve Vizyon

#### Misyon

(Birim Stratejik Planlarında belirlenmiş olan ‘Birim Misyonunu’ yazar./ **İdare Faaliyet Raporunda Üniversite Stratejik Planlarında belirlenmiş olan ‘Missonunu’ yazar.**)

-----  
-----  
-----  
-----

#### Vizyon

(Birim Stratejik Planlarında belirlenmiş olan ‘Birim Vizyonunu’ yazar. / **İdare Faaliyet Raporunda Üniversite Stratejik Planlarında belirlenmiş olan ‘Vizyonunu’ yazar.**)

-----  
-----  
-----  
-----

### B. Yetki, Görev ve Sorumluluklar

(Birim kuruluş kanunu veya ilgili mevzuatında sayılan yetki, görev ve sorumluluklarına yer verilecek.)

-----  
-----  
-----  
-----  
-----  
-----  
-----

## C. İdareye İlişkin Bilgiler

### 1- Fiziksel Yapı

Hitit Üniversitesi ..... Fakültesi/YO/MYO/Başkanlığı'nın fiziksel yapılanması, Faaliyette bulunduğumuz taşınmazlarla ilgili arazi durumu ve sahip olduğu kapalı alanlara ilişkin bilgiler aşağıdaki tablolarda gösterilmiştir.

#### 1.1-Eğitim Alanları Derslikler

Birime/İdareye ait eğitim alanlarını ve diğer birim fiziki alanları adet olarak yer verilecektir. Yeterliliği hakkında detaylı bilgilere yer verilecektir. **(Diğer birimlerle ortak kullanılan alan varsa belirtilecektir.)**

Tablo X. Eğitim Alanı (Derslikler)					
Eğitim Alanı Kapasitesi (Adet)	0-50 (Kişi)	51-75 (Kişi)	76-100 (Kişi)	101-150 (Kişi)	151-250 (Kişi)
Amfi					
Sınıf					
Atölye					
Bilgisayar Laboratuvarı					
Diğer Laboratuvar					
<b>TOPLAM</b>					

Tablo X. Eğitim Alanı (Derslikler) Yüzölçümü (m <sup>2</sup> )					
Eğitim Alanı Kapasitesi	0-50 (m <sup>2</sup> )	51-75 (m <sup>2</sup> )	76-100 (m <sup>2</sup> )	101-150 (m <sup>2</sup> )	151-250 (m <sup>2</sup> )
Amfi					
Sınıf					
Atölye					
Bilgisayar Laboratuvarı					
Diğer Laboratuvar					
<b>TOPLAM</b>					

## 1.2-Taşıtlar

Tablo X. Taşıtlar						
Taşıtın Cinsi	Göreve Tahsis Edilmiş Kuruma Ait Taşıtlar			Hizmet Alım Yoluyla Edinilmiş Taşıtlar		
	2015	2016	2017	2015	2016	2017
<b>Otomobiller (Binek)</b>						
Yolcu Taşıma Araçları (Otobüs, Minibüs, Midibüs)						
Yük Taşıma Araçları (Pick-up, Kamyonet, Kamyon)						
Hafif Ticari Araç						
Arazi Taşıtları						
...						
...						
<b>Toplam</b>						

Kaynak: Sağlık Kültür ve Spor Dairesi Başkanlığı, İdari ve Mali İşler Dairesi Başkanlığı

## 1.3-Taşınmazlar

Tablo X. Taşınmaz Bilgileri		
Yeri	Toplam Arsa/Arazi Alanı (m <sup>2</sup> )	Toplam Bina/Tesis Alanı (m <sup>2</sup> )
<b>Mühendislik Fak.</b>		
...		
...		
...		
<b>Toplam</b>		

## 1.4-Taşınırlar

<b>Tablo X. 2017 Yılında Satın Alınan Taşınır Malzeme Listesi</b>				
<b>Hesap Kodu</b>	<b>Dayanıklı Taşınırlar</b>	<b>Ölçü Birim</b>	<b>Satın Alma</b>	<b>Tüm Girişler</b>
<b>253</b>	<b>Tesis, Makine ve Cihazlar</b>	<b>Adet</b>		
<b>254</b>	<b>Taşıtlar Grubu</b>	<b>Adet</b>		
<b>255</b>	<b>Demirbaşlar Grubu</b>	<b>Adet</b>		
<b>Toplam</b>				

Kaynak: Strateji Geliştirme Daire Başkanlığı

## 1.5-Sosyal Alanlar

<b>Tablo X. Sosyal Alanlar</b>			
<b>Alan Adı</b>	<b>Adet</b>	<b>Kapalı Alan (m2)</b>	<b>Kapasite (Kişi)</b>
<b>Öğrenci ve Personel Yemekhanesi</b>			
<b>Kantin / Kafeteryalar</b>			
<b>Lojmanlar</b>			
<b>Toplam</b>			



### 1.5.1-Toplantı ve Konferans Salonları

Kapasite	Adet		
	Toplantı Salonu	Konferans Salonu	Toplam
0-50			
51-75			
76-100			
101-150			
151-250			
250-Üzeri			
Toplam			

Kapasite	Alan (m2)		
	Toplantı Salonu	Konferans Salonu	Toplam
0-50			
51-75			
76-100			
101-150			
151-250			
250-Üzeri			
Toplam			

### 1.5.2-Spor Alanları

Birim Adı	Kapalı Spor Tesisleri			Açık Spor Tesisleri		
	Spor Dalı	Adet	Alan (m2)	Spor Dalı	Adet	Alan (m2)
Mühendislik Fakültesi	Genel Amaçlı Salon					
.....	Masa Tenisi					
.....	Spor Salonu					
.....	.....					
.....	.....					
.....	.....					
.....	.....					
Toplam						

## 1.6-Hizmet Alanları

<b>Tablo X. Hizmet Alanları</b>			
<b>Alan Adı</b>	<b>Adet</b>	<b>Kapalı Alan (m2)</b>	<b>Kapasite (Kişi)</b>
<b>Akademik Personel</b>			
<b>İdari Personel</b>			
<b>Toplam</b>			

## 1.7- Arşiv Depo

<b>Tablo X. Arşiv ve Depo Alanları</b>		
<b>Alan Adı</b>	<b>Adet</b>	<b>Alan (m<sup>2</sup>)</b>
<b>Arşiv</b>		
<b>Depo</b>		
<b>Ambar</b>		
<b>Toplam</b>		

## 2- Örgüt Yapısı

Fakülte, Enstitü ve Yüksekokul düzeyinde yönetim organları aşağıdaki gibidir:

**Fakülte Organları;** Dekan, Fakülte Kurulu ve Fakülte Yönetim Kurulundan oluşur.

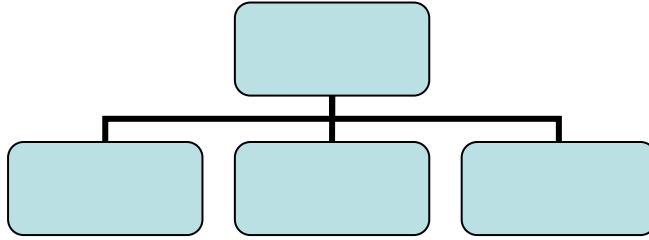
**Enstitü Organları;** Enstitü Müdürü, Enstitü Kurulu ve Enstitü Yönetim Kurulundan oluşur.

**Yüksekokul Organları;** Yüksekokul Müdürü, Yüksekokul Kurulu ve Yüksekokul Yönetim Kurulundan oluşur.

Rektörlük idari yönetim örgütünün başında bir genel sekreter ve genel sekretere bağlı genel sekreter yardımcısı, daire başkanları, müdürler, hukuk müşavirleri, 657 sayılı Devlet Memurları Kanununa tabi memurlar ve diğer görevliler bulunmaktadır.

Fakülte ve yüksekokullar bölüm, anabilim dalı ve bilim dalı olarak, enstitüler ise fakülte ve lisans eğitimi veren yüksekokullardaki anabilim dalları olarak yapılıdır. Her fakültede dekana bağlı ve fakülte idari örgütünün başında bir fakülte sekreteri, enstitü veya yüksekokullarda ise müdüre bağlı yüksekokul veya enstitü sekreteri bulunur.

Birimimizin/Üniversitemizin teşkilat şeması aşağıda sırasıyla gösterilmiştir.



### 3- Bilgi ve Teknolojik Kaynaklar

#### 3.1- Hitit Üniversitesi Ağ Kullanım İstatistikleri

	2015	2016	2017
Giriş			
Çıkış			

#### 3.2- Teknolojik Kaynaklar

	2015	2016	2017
Sunucular			
Masaüstü Bilgisayar			
Taşınabilir Bilgisayar			
Tablet Bilgisayar			
Cep Bilgisayar			
Toplam			

#### 3.3- Diğer Bilgi ve Teknolojik Kaynaklar

Tablo X. Diğer Bilgi ve Teknolojik Kaynaklar				
Cinsi	2015	2016	2017	Toplam
Projeksiyon				
Slayt Makinesi				
Tepegöz/ Doküman Kamerası				
Episkop				
Barkod Okuyucu				
Baskı Makinesi				
Fotokopi Makinesi				
Faks				
Fotoğraf Makinesi				
Kameralar				
Televizyon				
Tarayıcı				
Müzik Sistemi				
Mikroskop				
Yazıcı				

### 3.4- Kütüphane Kaynakları

	2017 Yılında Alınan Kütüphane Kaynakları			Toplam Kütüphane Kaynakları		
	Basılı	Elektronik	Toplam	Basılı	Elektronik	Toplam
<b>Kitap Sayısı</b>						
<b>Dergi Aboneliği Sayısı</b>						
<b>Abone Olunan Süreli Yayın Sayısı</b>						
<b>Abone Olunan Veri Tabanı Sayısı</b>						
<b>Yazma Eser</b>						
<b>Toplam</b>						

2017 yılında birimlerden gelen kitap talepleri doğrudan temin yöntemiyle alınmış olup, ... Türkçe, ...yabancı dilde olmak üzere toplam ...kitap ve ... adet CD/DVD alınmıştır. Ayrıca E-Kitap olarak ...adet kitap sağlanmıştır. Toplam sağlanan kaynak sayısı .....'dir.

#### 3.4.1- Elektronik Kaynaklar

##### 3.4.1.1- Tam Metin Erişimli Genel Konulu Veri Tabanları:

2017 yılında ..... veri tabanlarına yeni abonelik yapılmıştır.

Tablo X. Tam Metin Genel Konulu Veri Taban Sayıları				
	Konu	Tarama	İndirme	Toplam Bedel
<b>Annual Reviews</b>	<b>Genel</b>			
.....				
.....				
.....				

##### 3.4.1.2- Tam Metin Erişimli Konu Veri Tabanları:

Tablo X. Tam Metin Konu Veri Taban Sayıları				
	Konu	Tarama	İndirme	Toplam Bedel
<b>Biological Sciences</b>	<b>Biyoloji</b>			
.....				

### 3.4.1.3- Bibliyografik Veri Tabanları:

Tablo X. Bibliyografik Veri Taban Sayıları				
	Konu	Tarama Sayısı	İndirme	Toplam Bedel
.....				
.....				
.....				
.....				
.....				

### 3.4.1.4- Elektronik Kitap Veri Tabanları:

Tablo X. Elektronik kitap veri taban sayıları	
Konu	Toplam Bedel
.....	
.....	
.....	
.....	
.....	

### 3.4.1.5- Açık Erişim Sistemi:

Amacı belirtilecektir.

Sisteme 2017 yılı içinde ...tez, ... makale, ... rapor, ...diğer, ... kitap ve ... konferans metni olmak üzere ...yayın eklenmiştir.

### 3.4.1.6- Çevrim İçi Katalog:

Bulunup bulunmadığı var ise adet sayıları ve 2017 yılında edinilen adet sayılarına yer verilecektir.









#### 4.1.7. Üniversitemiz Akademik Personelin Yurt İçi ve Yurt Dışı Görevlendirmeleri

2547 sayılı Kanununun 33. maddesine göre lisansüstü eğitim-öğretim için yurt dışında görevlendirilen ... akademik personel yer almaktadır. 2017 yılı itibariyle 2547 sayılı Kanun'un 39. maddesi uyarınca kongre, konferans, seminer vb. bilimsel toplantılarla, bilim ve meslekleriyle ilgili diğer toplantılara katılmak, araştırma-inceleme gezileri yapmak üzere; yurt dışında görevlendirilen akademik personel sayısı ..., yurt içinde görevlendirilen akademik personel sayısı ise ... kişidir.

#### 4.1.7.1- 2017 Yılı İtibariyle Akademik Personelin Yurt İçi Ve Yurt Dışı Görevlendirmeleri

	Profesör	Doçent	Yardımcı Doçent	Öğretim Görevlisi	Okutman	Araştırma Görevlisi	Uzman	Toplam
2547/33	Yurt Dışı							
	Yurt İçi							
2547/39	Yurt Dışı							
	Yurt İçi							
2547/38	....							
2547/40-a								
2547/40-b								
2547/40-c								
Toplam								

#### 4.1.8- Diğer Üniversitelerde Görevlendirilen Akademik Personel (31/12/2017 itibariyle)

Diğer Üniversitelerde Görevlendirilen Akademik Personel		
Unvan	Bağlı Olduğu Bölüm	Görevlendirildiği Üniversite
Profesör		
Doçent		
Yrd. Doçent		
Öğretim Görevlisi		
Okutman		
Çevirici		
Eğitim Öğretim Planlamacısı		
Araştırma Görevlisi		
Uzman		
Toplam		

#### 4.1.9- Üniversitemizde Görevlendirilen Akademik Personel

Üniversitemizde 2017 yılı itibariyle 2547 sayılı Kanununun 31. maddesine göre ... akademik personel ders saati ücretli olarak, 35. maddesine göre ... araştırma görevlisi araştırma veya doktora çalışması yapmak üzere, 40. maddesi (a) bendi uyarınca ... akademik personel ders yükünü doldurmak üzere görevlendirilmiştir.

Profesör	Doçent	Yardımcı Doçent	Öğretim Görevlisi	Okutman	Araştırma Görevlisi	Uzman	Toplam
2547/31							
2547/35							
2547/40-a							
Toplam							

Tablo X 2017 Yılında Başka Üniversitelerden Üniversitemizde Görevlendirilen Akademik Personel

Unvan	Çalıştığı Bölüm	Geldiği Üniversite
Profesör		
Doçent		
Yrd. Doçent		
Öğretim Görevlisi		
Okutman		
Çevirici		
Eğitim Öğretim Planlamacısı		
Araştırma Görevlisi		
Uzman		
Toplam		

## 4.2- İdari Personel

... adet idari personel kadrosunun 2017 yılsonu itibarıyla .... dolu, .... boş durumdadır.

### 4.2.1- İdari Personel Sayıları

Hizmet Sınıfı	2015			2016			2017		
	Dolu Kadro Sayısı		Boş Kadro Sayısı	Dolu Kadro Sayısı		Boş Kadro Sayısı	Dolu Kadro Sayısı		Boş Kadro Sayısı
	K	E		K	E		K	E	
Genel İdari									
Teknik									
Sağlık									
Eğitim-Öğretim									
Avukatlık									
Din									
Yardımcı									
Toplam									

Bu tablo sadece kadrosu birimde olan personeli kapsayacak şekilde yapılacaktır.

### 4.2.2- İdari Personelin Yıllar İtibarıyla Kadro Dağılımı

Hizmet Aralığı	Kişi Sayısı			Kadro Doluluk Oranı (%)
	Dolu	Boş	Toplam	
2015				
2016				
2017				

### 4.2.3-2017 Yılı İtibariyle İdari Personelin Birimlere Göre Kadro Dağılımı

Birim Adı	Genel İdari Hizmetler		Teknik Hizmetler		Sağlık Hizmetleri		Eğt.-Öğrt. Hizmetleri		Avukatlık Hizmetleri		Din Hizmetleri		Yardımcı Hizmetler		Toplam	
	D	B	D	B	D	B	D	B	D	B	D	B	D	B	D	B
Mühendislik Fak.																
.....																
.....																
<b>Toplam</b>																

### 4.2.4- İdari Personel Atamaları / Ayrılmaları

Tablo X. Atanan İdari Personelin Hizmet Sınıflarına Göre Dağılımı				
Hizmet Sınıfı	Açıktan	Nakil	Diğer	Toplam
Genel				
Teknik				
Sağlık				
Yardımcı				
<b>Toplam</b>				

### 4.2.5-İdari Personel Ayrılma Nedenlerine Göre Dağılımı

Tablo X. Ayrılan İdari Personel Sayısının Hizmet Sınıfına Ve Ayrılma Nedenlerine Göre Dağılımı						
Hizmet Sınıfı	Emekli	Ölüm	İstifa	Nakil	Diğer	Toplam
Genel						
Teknik						
Sağlık						
Yardımcı						
<b>Toplam</b>						

#### 4.2.6- Sözleşmeli İdari Personel ve Geçici İşçiler

Tablo X. Sözleşmeli Personel ve Geçici İşçiler (Çalıştıkları Pozisyona Göre)

Kadro	Dolu	Boş	Toplam	Doluluk Oranı (%)
4/B Sözleşmeli Personel				
Geçici İşçiler (Vizeli)				
Geçici İşçiler (Vizesiz)				
Toplam				

Tablo X. Sözleşmeli Personelin Yıllar İtibarıyla Kadro Dağılımı

Yıllar	Dolu	Boş	Toplam	Kadro Doluluk Oranı (%)
2015				
2016				
2017				

Tablo X. 2017 Yılı İtibarıyla Sözleşmeli Personelin Unvanlarına Göre Dağılım

Unvan	K	E	Toplam
Büro Personeli			
Destek Personeli			
.....			
.....			
.....			
Toplam			

Tablo X. Sözleşmeli Personelin Birimler Bazında Dağılımı

Bilgi İşlem Daire Başkanlığı	K	E	Toplam
.....			
.....			
Toplam			

Tablo X. Hizmet Satın Alma Yoluyla Çalıştırılan Personel

Hizmet Çeşidi	Kişi Sayısı
Temizlik Hizmeti	
Güvenlik Hizmeti	
Yemek Hizmeti	
Toplam	

#### 4.8- İdari Personelin Eğitim Durumu

Tablo X. İdari Personelin Eğitim Durumu					
	İlköğretim	Lise	Ön Lisans	Lisans	Y.L. ve Dokt.
Kişi Sayısı					
Yüzde					

#### 4.9- İdari Personelin Hizmet Süreleri

Tablo X. İdari Personelin Hizmet Süresi						
	1 – 3 Yıl	4 – 6 Yıl	7 – 10 Yıl	11 – 15 Yıl	16 – 20 Yıl	21 - Üzeri
Kişi Sayısı						
Yüzde						

31/12/2017 tarihi itibarıyla

#### 4.10- İdari Personelin Yaş İtibarıyla Dağılımı

Tablo X. İdari Personelin Yaş İtibarıyla Dağılımı						
	21-25 Yaş	26-30 Yaş	31-35 Yaş	36-40 Yaş	41-50 Yaş	51- Üzeri
Kişi Sayısı						
Yüzde						

31/12/2017 tarihi itibarıyla







**Tablo X. Lisansüstü Mezun Öğrenci Ve Yeni Kayıtlar (2017-2018 Eğitim-Öğretim)**

Enstitüler	Yeni Kayıt			Mezun Öğrenci			Doktora	Toplam
	Yüksek Lisans		Doktora	Yüksek Lisans				
	Tezli	Tezsiz		Tezli	Tezsiz	Toplam		
.....								
<b>Toplam</b>								

#### 5.1.4- Yabancı Uyruklu Öğrenci Sayıları

**Tablo X. Yabancı Uyruklu Öğrenci Sayıları**

Öğretim Düzeyi	2015-2016			2016-2017			2017-2018		
	K	E	Toplam	K	E	Toplam	K	E	Toplam
<b>Fakülteler</b>									
.....									
.....									
<b>Toplam</b>									

#### 5.1.5- Engelli Öğrenci Sayıları

**Tablo X. Engelli Öğrenci Sayıları**

Öğretim Düzeyi	2015-2016	2016-2017	2017-2018
<b>Fakülteler</b>			
<b>Enstitüler</b>			
<b>Yüksekokullar</b>			
<b>Meslek Yüksekokulları</b>			
<b>Toplam</b>			

#### 5.1.6- Yatay ve Dikey Geçişle Üniversiteye Gelen Öğrenci Sayıları

**Tablo X. Yatay ve Dikey Geçişle Üniversiteye Gelen Öğrenci Sayıları**

Öğretim Düzeyi	Yatay Geçişle Gelen Öğrenci Sayısı			Dikey Geçişle Gelen Öğrenci Sayısı		
	K	E	Toplam	K	E	Toplam
<b>Fakülteler</b>						
<b>Enstitüler</b>						
<b>Yüksekokullar</b>						
<b>Meslek Yüksekokulları</b>						
<b>Toplam</b>						

## 5.2- Öğrenci Kontenjanları

Tablo X. Öğrenci Kontenjanları ve Doluluk Oranı					
Birimin Adı	ÖSYM Kontenjanı	Yerleşen	Kayıt Yapan	Boş Kalan	Doluluk Oranı
Fakülte					
Yüksekokul					
Meslek Yüksekokulu					
Toplam					

## 5.3- Kurum İçi Burslu Öğrenci Sayıları

Tablo X. Burslardan ve Diğer İmkanlardan Yararlanan Öğrenci Sayısı	
Burslar/İmkanlar	Yararlanan Öğrenci Sayısı
Maddi Durumu Yetersiz Olan Öğrencilere Kısmi Zamanlı Çalışma Karşılığı Maddi Destek Verilen Öğrenci Sayısı	
Ücretsiz Öğle Yemeği (Maddi Durumu Yetersiz veya İlk 2.000 Sıralamasına Giren Öğrencilerden)	
Toplam	

## 5.4- Kurum Dışı Burslu Öğrenci Sayıları

Tablo X. Burs Alan Öğrenci Sayısı			
	K	E	Toplam
Kredi Yurtlar Kurumu Bursu			
Kredi Yurtlar Kurumu Öğrenim Kredisi			
Kamu Kurum ve Kuruluşlarca Alınan Burslar			
Özel Burs			
Toplam			

## 5.5- Saęlık Hizmetleri

Tablo X. Saęlık Hizmetinden Yararlanan Öğrenci Sayısı			
	2015	2016	2017
Saęlık Hizmetinden Yararlanan			
2. Basamak Saęlık Kuruluşuna Sevk Edilen			
Toplam			

## 5.6- Beslenme Hizmetleri

Tablo X. Yıllar İtibariyle Yemek Hizmetinden Yararlanan Öğrenci Sayıları		
Yıllar	Yemek Hizmeti Olarak Verilen Öğün Sayısı	Yemek Hizmeti Verilen Öğrenci Sayısı
2015		
2016		
2017		

## 5.7- Sosyal ve Kültürel Hizmetler

Hitit Üniversitesi'nde eğitim-öğretim faaliyetlerinin yanında, bu faaliyetleri destekler nitelikteki sosyal etkinlikler zengin bir program dahilinde uygulanmaktadır. Öğrencilerin, bilimsel, kültürel ve sportif anlamda kendilerini geliştirebilecekleri, mesleki anlamda güncel gelişmeleri takip edip, diğer üniversitelerdeki akademisyenler ve öğrenciler ile bilgiyi paylaşabilecekleri ortamlar yaratılmaktadır.

Tablo X. 2017 Yılı Kültür Ve Sanat Faaliyetlerine Katılan Öğrenci Sayısı	
Kurs Adı	Katılan Öğrenci sayısı
Türk Halk Müzięi	
Türk Sanat Müzięi	
Halk Oyunları	
Eşli Danslar	
Vurmalı Çalgılar	
Tiyatro	
Diksiyon	
Fotoęraf	
...	
...	
Toplam	

## 5.8- Öğrenci Toplulukları

Öğrenci topluluklarına ilişkin veriler yer alacaktır.

Tablo X. 2017 Yılında Katılınan Yarışma Ve Festivaller	
Etkinlik Adı	Katılım Sağlayan Gruplar
.....	
.....	
.....	
.....	
<b>Toplam</b>	

## 5.9- Spor Hizmetleri

Yapılan sportif faaliyetlere ilişkin bilgilere yer verilecektir.

Tablo X. 2017 Yılı Üniversiteler Arası Yarışma Bilgileri					
Branş	Tarih Aralığı	Yapıldığı Yer/Turnuva Adı	Bayan Sporcu	Erkek Sporcu	Elde Edilen Sonuç
.....					
.....					

## 5.10- Üniversiteler Arasında Yapılan İkili Anlaşmalar

Tablo X. Üniversitemiz Tarafından 2017 Takvim Yılı İçinde İmzalanan Uluslararası Akademik İşbirliği Protokolleri		
Kurum Adı	Ülke	İmza Tarihi
...		
...		
...		
...		

2017 yılında Koordinatörlük tarafından yürütülen faaliyetler aşağıda belirtilmektedir:

### 5.10.1- Erasmus

Tablo X. Erasmus Kapsamında 2017 Yılında Protokol İmzalanan Üniversiteler		
Üniversitede Anlaşma Yapan Birimler	Anlaşma Yapılan Ülke Adı	Anlaşma Yapılan Üniversite Sayısı
...		
...		
...		

<b>Tablo X. Erasmus Değişim Programları Kapsamında Giden/Gelen Öğrenci Sayıları</b>						
<b>Dönemler</b>	<b>Giden Öğrenci Sayısı</b>			<b>Gelen Öğrenci Sayısı</b>		
	<b>Öğrenim</b>	<b>Staj</b>	<b>Toplam</b>	<b>Öğrenim</b>	<b>Staj</b>	<b>Toplam</b>
...						
<b>2014-2015</b>						
<b>2015-2016</b>						
<b>2016-2017</b>						
<b>2017-2018</b>						

<b>Tablo X. Erasmus Değişim Programları Kapsamında Giden/Gelen Personel/Öğretim Görevlisi Sayıları</b>				
<b>Eğitim-Öğretim Dönemi</b>	<b>Ders Verme Hareketliliği Öğretim Görevlisi Sayıları</b>		<b>Eğitim Alma Hareketliliği Personel Sayıları</b>	
	<b>Giden</b>	<b>Gelen</b>	<b>Giden</b>	<b>Gelen</b>
...				
<b>2014-2015</b>				
<b>2015-2016</b>				
<b>2016-2017</b>				
<b>2017-2018</b>				

### 5.10.2- Mevlana

<b>Tablo X. Mevlana Değişim Programı Öğretim Üyesi Hareketliliği</b>			
<b>Gönderen</b>	<b>Kabul Eden</b>	<b>Öğretim Üyesi Sayısı</b>	<b>Değişim Süresi (Yarıyıl Olarak)</b>

<b>Tablo X. Mevlana Değişim Programı Öğrenci Değişimi</b>			
<b>Gönderen</b>	<b>Kabul Eden</b>	<b>Öğrenci Sayısı</b>	<b>Değişim Süresi (Yarıyıl Olarak)</b>

### 5.10.3- Farabi

<b>Tablo X. Farabi Değişim Programı Kapsamında Giden/Gelen Öğrenci</b>			
<b>Dönemler</b>	<b>Giden Öğrenci Sayısı</b>	<b>Gelen Öğrenci Sayısı</b>	<b>Değişim Süresi (Yarıyıl Olarak)</b>
<b>2012-2013</b>			
.....			
<b>2016-2017</b>			

### 5.11- Engelli Öğrencilerimize Yönelik Hizmetler

Üniversitemiz tüm öğrencilerine karşı duyarlılık göstermekte azami gayret içerisinde olup bu kapsamda engelli öğrencilerimize ve toplumsal hizmete yönelik 2016-2017 yılında aşağıdaki tarihlerde belirtilen faaliyetler yürütülmüştür:

-----  
-----  
-----  
-----  
-----  
-----

### 5.12-İdari Personele Yönelik Düzenlenen Hizmet İçi Eğitim Programları

Tablo X. İdari Personel İçin Düzenlenen Eğitimler		
Hizmet İçi Eğitimin Konusu	Eğitimin Süresi (Saat)	Eğitime Katılan Personel Sayısı
.....		
.....		
<b>Toplam</b>		

### 5.13- İdari Hizmetler

Yapı İşleri ve Teknik Daire Başkanlığınca 2017 yılında yapılan inşaat işleri sektör bazında aşağıda yer almaktadır. Yatırım bütçesindeki sapmaların nedenlerine yer verilecektir.

Tablo X. 2017 Yılında Eğitim Sektörü Kapsamında Yapılan İşler					
Proje No	Proje Adı-Detay	Proje Adı	İhale Türü	Alım Usulü	Yapılan Harcamalar
....	Çeşitli Ünitelerin Etüt Projesi				
	...				
	...				
	Derslik ve Merkezi Birimler Projesi				
	...				
	...				
	Büyük Onarım Projesi				
	...				
	...				
	Kampüs Altyapı Projesi				
	...				
	...				
	Toplam				

## 5.14- Hukuk Hizmetleri

<b>Tablo X. 2017 Yılında Açılan Davalar</b>	
	<b>Açılan Dava Sayısı</b>
<b>Üniversitemizde Açılan Davalar</b>	
<b>Üniversitemize Karşı Açılan Davalar</b>	

## 5.15- Bilimsel Yayınlar

Üniversitemiz birimlerinde yapılmış olan her türlü kitap, bildiri, yayın vb. gibi veriler doldurulacaktır.

<b>Tablo X. 2017 Yılı Bilimsel Yayınlar</b>	
<b>Birim Adı</b>	<b>Yayın Sayısı</b>
<b>Uluslararası Hakemli Dergilerde Yapılan Yayınlar</b>	
<b>Ulusal Hakemli Dergilerde Yapılan Yayınlar</b>	
.....	



## 6- Yönetim ve İç Kontrol Sistemi

(Birimim atama, satın alma, ihale gibi karar alma süreçleri, yetki ve sorumluluk yapısı, mali yönetim, harcama öncesi kontrol sistemine ilişkin yer alan tespit ve değerlendirmeler yer alır.)

---

---

---

---

---

---

## D- Diğer Hususlar

(Bu başlık altında, yukarıdaki başlıklarda yer almayan ancak birimin açıklanmasını gerekli gördüğü diğer konular özet olarak belirtilir.)

---

---

---

## II- AMAÇ ve HEDEFLER

**Kamu İdarelerince Hazırlanacak Faaliyet Raporları Hakkında Yönetmeliğin 18 inci maddesi**

**b) Amaç ve hedefler: Bu bölümde, idarenin stratejik amaç ve hedeflerine, faaliyet yılı önceliklerine ve izlenen temel ilke ve politikalarına yer verilir.)**

### A. İdarenin Amaç ve Hedefleri

(Stratejik plan yapan idareler, faaliyet raporunun ilişkin olduğu yılı kapsayan stratejik planlarında yer alan amaç ve hedefleri ile faaliyet yılı önceliklerini bu bölümde belirteceklerdir.)

Stratejik Amaçlar	Stratejik Hedefler
Stratejik Amaç-1	Hedef-1
	Hedef-2
	Hedef-3
Stratejik Amaç-2	Hedef-1
	Hedef-2
	Hedef-3

## B. Temel Politikalar ve Öncelikler

Esas alınacak politika belgeleri kamu idaresinin faaliyet alanı ve içinde bulunduğu sektöre göre değişmektedir. Ancak örnek olması açısından aşağıdaki politika belgeleri sayılabilir.

- Yükseköğretim Kurulu Başkanlığı Tarafından Hazırlanan “Türkiye’nin Yükseköğretim Stratejisi”
- Kalkınma Planları ve Yılı Programı,
- Orta Vadeli Program,
- Orta Vadeli Mali Plan,
- Bilgi Toplumu Stratejisi ve Eki Eylem Planı,

## C. Diğer Hususlar

(Bu başlık altında, yukarıdaki başlıklarda yer almayan ancak birimin açıklanmasını gerekli gördüğü diğer konular özet olarak belirtilir.)

-----  
-----  
-----

## III- FAALİYETLERE İLİŞKİN BİLGİ VE DEĞERLENDİRMELER

( Kamu İdarelerince Hazırlanacak Faaliyet Raporları Hakkında Yönetmeliğin 18 inci maddesi “.....

c) Faaliyetlere ilişkin bilgi ve değerlendirmeler: Bu bölümde, mali bilgiler ile performans bilgilerine detaylı olarak yer verilir. )

### A. Mali Bilgiler

Kamu İdarelerince Hazırlanacak Faaliyet Raporları Hakkında Yönetmeliğin 18/c maddesi gereğince Mali bilgiler başlığı altında,

- Kullanılan kaynaklara,
- Bütçe hedef ve gerçekleştirmeleri ile meydana gelen sapmaların nedenlerine,
- Varlık ve yükümlülükler ile yardım yapılan birlik, kurum ve kuruluşların faaliyetlerine ilişkin bilgilere,
- Temel mali tablolara ve bu tablolara ilişkin açıklamalara yer verilir.

Ayrıca, iç ve dış mali denetim sonuçları hakkındaki özet bilgiler de bu başlık altında yer alır.

## 1-Bütçe Gerçekleşmeleri

### 1.1-Bütçe Giderleri

	2017 BÜTÇE BAŞLANGIÇ ÖDENEĞİ	2017 GERÇEKLEŞME TOPLAMI	GERÇEK. ORANI
	TL	TL	%
<b>BÜTÇE GİDERLERİ TOPLAMI</b>			
<b>01 - PERSONEL GİDERLERİ</b>			
<b>02 - SOSYAL GÜVENLİK KURUMLARINA DEVLET PRİMİ GİDERLERİ</b>			
<b>03 - MAL VE HİZMET ALIM GİDERLERİ</b>			
<b>05 - CARİ TRANSFERLER</b>			
<b>06 - SERMAYE GİDERLERİ</b>			

— Bütçe hedef ve gerçekleştirmeleri ile meydana gelen sapmaların nedenleri;

-----  
-----  
-----

### 1.2-Bütçe Gelirleri

	2017 BÜTÇE TAHMİNİ	2016 GERÇEKLEŞME TOPLAMI	GERÇEK. ORANI
	TL	TL	%
<b>BÜTÇE GELİRLERİ TOPLAMI</b>			
<b>02 – VERGİ DIŞI GELİRLER</b>			
<b>03 – SERMAYE GELİRLERİ</b>			
<b>04 – ALINAN BAĞIŞ VE YARDIMLAR</b>			

— Bütçe hedef ve gerçekleştirmeleri ile meydana gelen sapmaların nedenleri;

-----  
-----  
-----

## 2- Temel Mali Tablolara İlişkin Açıklamalar

(Birim bilanço, faaliyet sonuçları tablosu, bütçe uygulama sonuçları tablosu, nakit akım tablosu ve gerekli görülen diğer tablolara bu başlık altında yer verir ve tabloların önemli kalemlerine ilişkin değişimler ile bunlara ilişkin analiz, açıklama ve yorumlara yer verir.)

---

---

---

---

## 3- Mali Denetim Sonuçları

(Birim iç ve dış mali denetim raporlarında yapılan tespit ve değerlendirmeler ile bunlara karşı alınan veya alınacak önlemler ve yapılacak işlemlere bu başlık altında yer verilir.)

---

---

---

## 4- Diğer Mali Bilgiler

(Bu başlık altında, yukarıdaki başlıklarda yer almayan ancak birimin mali durumu hakkında gerekli görülen diğer konulara yer verilir.)

---

---

---

## B. Performans Bilgileri

Kamu İdarelerince Hazırlanacak Faaliyet Raporları Hakkında Yönetmeliğin 18/c maddesi gereğince Performans bilgileri başlığı altında,

—idarenin stratejik plan ve performans programı uyarınca yürütülen faaliyet ve projelerine,

—performans programında yer alan performans hedef ve göstergelerinin gerçekleşme durumu ile meydana gelen sapmaların nedenlerine,

—diğer performans bilgilerine ve bunlara ilişkin değerlendirmelere yer verilir.

Performans bilgileri

GEÇİCİ MADDE 2 – (1) Kamu idareleri ilk performans programlarını hazırladıkları yıla kadar, faaliyet raporlarının performans bilgileri bölümünde sadece faaliyet ve projelere ilişkin bilgilere yer verirler.

## 1- Faaliyet ve Proje Bilgileri

Bu başlık altında, faaliyet raporunun ilişkin olduğu yıl içerisinde yürütülen faaliyet ve projeler ile bunların sonuçlarına ilişkin detaylı açıklamalara yer verilecektir.

### 1.1. Faaliyet Bilgileri

FAALİYET TÜRÜ	SAYISI
Sempozyum ve Kongre	
Konferans	
Panel	
Seminer	
Açık Oturum	
Söyleşi	
Tiyatro	
Konser	
Sergi	
Turnuva	
Teknik Gezi	
Eğitim Semineri	

### 1.2-Yayımlarla İlgili Faaliyet Bilgileri

İndekslere Giren Hakemli Dergilerde Yapılan Yayınlar

YAYIN TÜRÜ	SAYISI
Uluslararası Makale	
Ulusal Makale	
Uluslararası Bildiri	
Ulusal Bildiri	
Kitap	

### 1.3-Üniversiteler Arasında Yapılan İkili Anlaşmalar

ÜNİVERSİTE ADI	ANLAŞMANIN İÇERİĞİ

## 1.4. Proje Bilgileri

Bilimsel Araştırma Proje Sayısı					
PROJELER	2016 YILI				
	Önceki Yılda Devreden Proje	Yıl İçinde Eklenen Proje	Toplam	Yıl İçinde Tamamlanan Proje	Toplam Ödenek YTL
DPT					
TÜBİTAK					
A.B.					
BİLİMSEL ARAŞTIRMA PROJELERİ					
DiĞER					
TOPLAM					

### 2- Performans Sonuçları Tablosu

“Performans bilgileri

GEÇİCİ MADDE 2 – (1) Kamu idareleri ilk performans programlarını hazırladıkları yıla kadar, faaliyet raporlarının performans bilgileri bölümünde sadece faaliyet ve projelere ilişkin bilgilere yer verirler.”

Hükmü nedeniyle bu alan doldurulmayacaktır.

### 3-Performans Sonuçlarının Değerlendirilmesi

“Performans bilgileri

GEÇİCİ MADDE 2 – (1) Kamu idareleri ilk performans programlarını hazırladıkları yıla kadar, faaliyet raporlarının performans bilgileri bölümünde sadece faaliyet ve projelere ilişkin bilgilere yer verirler.”

Hükmü nedeniyle bu alan doldurulmayacaktır.

### 4-Performans Bilgi Sisteminin Değerlendirilmesi

“Performans bilgileri

GEÇİCİ MADDE 2 – (1) Kamu idareleri ilk performans programlarını hazırladıkları yıla kadar, faaliyet raporlarının performans bilgileri bölümünde sadece faaliyet ve projelere ilişkin bilgilere yer verirler.”

Hükmü nedeniyle bu alan doldurulmayacaktır.

### 5-Diğer Hususlar

“Performans bilgileri

GEÇİCİ MADDE 2 – (1) Kamu idareleri ilk performans programlarını hazırladıkları yıla kadar, faaliyet raporlarının performans bilgileri bölümünde sadece faaliyet ve projelere ilişkin bilgilere yer verirler.”

Hükmü nedeniyle bu alan doldurulmayacaktır.

## IV- KURUMSAL KABİLİYET ve KAPASİTENİN DEĞERLENDİRİLMESİ

Bu bölümde idarelerin, teşkilat yapısı, organizasyon yeteneği, teknolojik kapasite unsurları açısından içsel durum değerlendirmesi sonuçlarına ve yıl içinde tespit edilen üstün ve zayıf yönlere yer verilir.

Stratejik planı olan idareler, stratejik plan çalışmalarında kuruluş içi analiz çerçevesinde tespit ettikleri güçlü- zayıf yönleri hakkında faaliyet yılı içerisinde kaydedilen ilerlemelere ve alınan önlemlere yer verirler.

### A- Üstünlükler

---

---

---

### B- Zayıflıklar

---

---

---

### C- Değerlendirme

---

---

---

## V- ÖNERİ VE TEDBİRLER

(Bu başlık altında, faaliyet yılı sonuçlarından, genel ekonomik koşullar ve beklentilerden hareketle, birimin yapmayı planladığı değişiklik önerilerine, karşılaşılabileceği risklere ve bunlara karşı alınması gereken tedbirlere ilişkin genel değerlendirmelere yer verilir.)

---

---

---

## **İÇ KONTROL GÜVENCE BEYANI**

Harcama yetkilisi olarak yetkim dahilinde;

Bu raporda yer alan bilgilerin güvenilir, tam ve doğru olduğunu beyan ederim.

Bu raporda açıklanan faaliyetler için idare bütçesinden harcama birimimize tahsis edilmiş kaynakların etkili, ekonomik ve verimli bir şekilde kullanıldığını, görev ve yetki alanım çerçevesinde iç kontrol sisteminin idari ve mali kararlar ile bunlara ilişkin işlemlerin yasallık ve düzenliliği hususunda yeterli güvenceyi sağladığımı ve harcama birimimizde süreç kontrolünün etkin olarak uygulandığını bildiririm.

Bu güvence, harcama yetkilisi olarak sahip olduğum bilgi ve değerlendirmeler, iç kontroller, iç denetçi raporları ile Sayıştay raporları gibi bilgim dahilindeki hususlara dayanmaktadır.

Burada raporlanmayan, idarenin menfaatlerine zarar veren herhangi bir husus hakkında bilgim olmadığını beyan ederim. (Yer-Tarih)

**İmza**  
**Ad-Soyad**  
**Unvan**