



**HİTİT ÜNİVERSİTESİ**



**2011 YILI  
KURUMSAL MALİ DURUM VE  
BEKLENTİLER RAPORU**

<b>İÇİNDEKİLER</b>	
TABLOLAR DİZİNİ	<b>2</b>
GRAFİKLER DİZİNİ	<b>3</b>
SUNUŞ	<b>4</b>
<b>I.OCAK-HAZİRAN 2011 DÖNEMİ BÜTÇE UYGULAMA SONUÇLARI</b>	<b>5-16</b>
A. Bütçe Giderleri	<b>5-11</b>
B. Bütçe Gelirleri	<b>12-16</b>
C. Finansman	<b>17</b>
<b>II. OCAK-HAZİRAN 2011 DÖNEMİNDE YÜRÜTÜLEN FAALİYETLER</b>	<b>17</b>
<b>III. TEMMUZ-ARALIK 2011 DÖNEMİNE İLİŞKİN BEKLENTİLER VE HEDEFLER</b>	<b>18</b>
A. Bütçe Giderleri	<b>18</b>
B. Bütçe Gelirleri	<b>18</b>
C. Finansman	<b>18</b>
<b>IV. TEMMUZ-ARALIK 2011 DÖNEMİNDE YÜRÜTÜLECEK FAALİYETLER</b>	<b>19</b>
<b>EK- 1: BÜTÇE GİDERLERİNİN GELİŞİMİ</b>	<b>19</b>
<b>EK- 2: BÜTÇE GELİRLERİNİN GELİŞİMİ</b>	<b>19</b>

<b>TABLolar DİZİNİ</b>	
Tablo 1 : 2010-2011 Yılı Ocak-Haziran Dönemi Giderleri	<b>4</b>
Tablo 2 : 2011 Ocak-Haziran Dönemi Giderleri	<b>5</b>
Tablo 3 : 2011 Ocak-Haziran Dönemi Cari Transferler	<b>7</b>
Tablo 4 : 2011 Ocak-Haziran Dönemi Sermaye Giderleri	<b>8</b>
Tablo 5 : 2011 Yılı Ocak Ayı Bütçe Giderleri	<b>9</b>
Tablo 6 : 2011 Yılı Şubat Ayı Bütçe Giderleri	<b>9</b>
Tablo 7 : 2011 Yılı Mart Ayı Bütçe Giderleri	<b>10</b>
Tablo 8 : 2011 Yılı Nisan Ayı Bütçe Giderleri	<b>10</b>
Tablo 9 : 2011 Yılı Mayıs Ayı Bütçe Giderleri	<b>10</b>
Tablo 10 : 2011 Yılı Haziran Ayı Bütçe Giderleri	<b>10</b>
Tablo 11 : 2011 Yılı Ocak-Haziran Dönemi Bütçe Gelirleri	<b>11</b>
Tablo 12 : 2011 Yılı Ocak Ayı Bütçe Gelirleri	<b>12</b>
Tablo 13 : 2011 Yılı Şubat Ayı Bütçe Gelirleri	<b>13</b>
Tablo 14 : 2011 Yılı Mart Ayı Bütçe Gelirleri	<b>13</b>
Tablo 15 : 2011 Yılı Nisan Ayı Bütçe Gelirleri	<b>13</b>
Tablo 16 : 2011 Yılı Mayıs Ayı Bütçe Gelirleri	<b>14</b>
Tablo 17 : 2011 Yılı Haziran Ayı Bütçe Gelirleri	<b>14</b>
Tablo 18 : 2011 Yılı ÖZgelirlerimiz	<b>17</b>

<b>GRAFİKLER DİZİNİ</b>	
Grafik 1 : 2011 Yılı KBÖ Yüzdesel Dağılımı	<b>5</b>
Grafik 2 : Giderlerin Bir Önceki Yıla Göre Değişim Oranları	<b>6</b>
Grafik 3 : Harcamaların Yüzdesel Dağılımı	<b>7</b>
Grafik 4 : Aylar İtibariyle Giderler	<b>10</b>
Grafik 5 : 2011 Gelir Gerçekleşme Oranları	<b>12</b>
Grafik 6 : 2011 Gelirlerinin Aylar İtibariyle Dağılımı	<b>13</b>
Grafik 7 : Gelirlerin Bir Önceki Yıla Göre Değişim Oranları	<b>16</b>
Grafik 8 : 2011 Yılı Ocak-Haziran Dönemi Özgelirlerimiz	<b>19</b>



## **ÜST YÖNETİCİ SUNUŞU**

5018 sayılı Kamu Mali Yönetimi ve Kontrol Kanununun 30'uncu maddesinde, genel yönetim kapsamındaki idarelerin, ilk altı aylık bütçe uygulama sonuçları, ikinci altı aya ilişkin beklentiler ve hedefleri ile faaliyetlerini Temmuz ayı içerisinde kamuoyuna açıklayacakları hükme bağlanmıştır.

Bu düzenleme ile kamu hizmetlerinin yürütülmesinde ve bütçe uygulamalarında saydamlığın ve hesap verilebilirliğin artırılması ve kamuoyunun kamu idareleri üzerindeki genel denetim ve gözetim fonksiyonunun gerçekleştirilmesinin sağlanması amaçlanmıştır.

Bu bağlamda Üniversitemizce, yılın ilk altı aylık dönemine ilişkin bütçe uygulama sonuçları, ikinci altı aya ilişkin beklentiler ve hedefler ile faaliyetlerin yer aldığı kapsamlı rapor oluşturulmuş ve “ 2011 Yılı Kurumsal Mali Durum ve Beklentiler Raporu” ekleriyle birlikte hazırlanmıştır.

Kamuoyuna saygılarımla arz ederim.

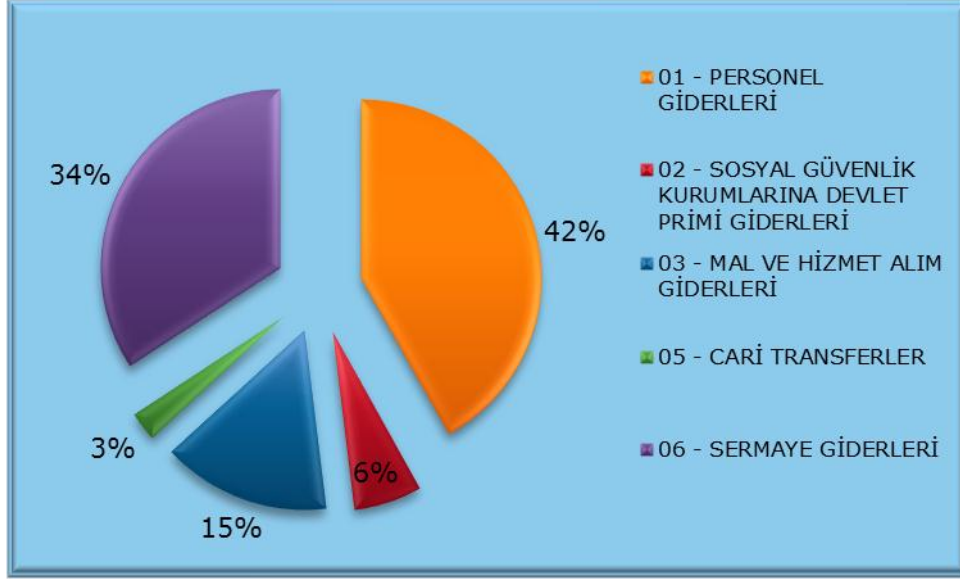
**Prof. Dr. Reha Metin ALKAN**

**Rektör**

## I. OCAK-HAZİRAN 2011 DÖNEMİ BÜTÇE UYGULAMA SONUÇLARI

2011 yılı bütçesi genel olarak değerlendirildiğinde; bütçe giderlerinin %42'sinin personel giderlerinden oluştuğu görülmektedir. Üniversitemiz 2011 yılı gider grupları bazında yüzdesel dağılımı **Grafik 1**'de gösterilmiştir:

**Grafik 1 : 2011 Yılı KBÖ Yüzdesel Dağılımı**



### A. BÜTÇE GİDERLERİ

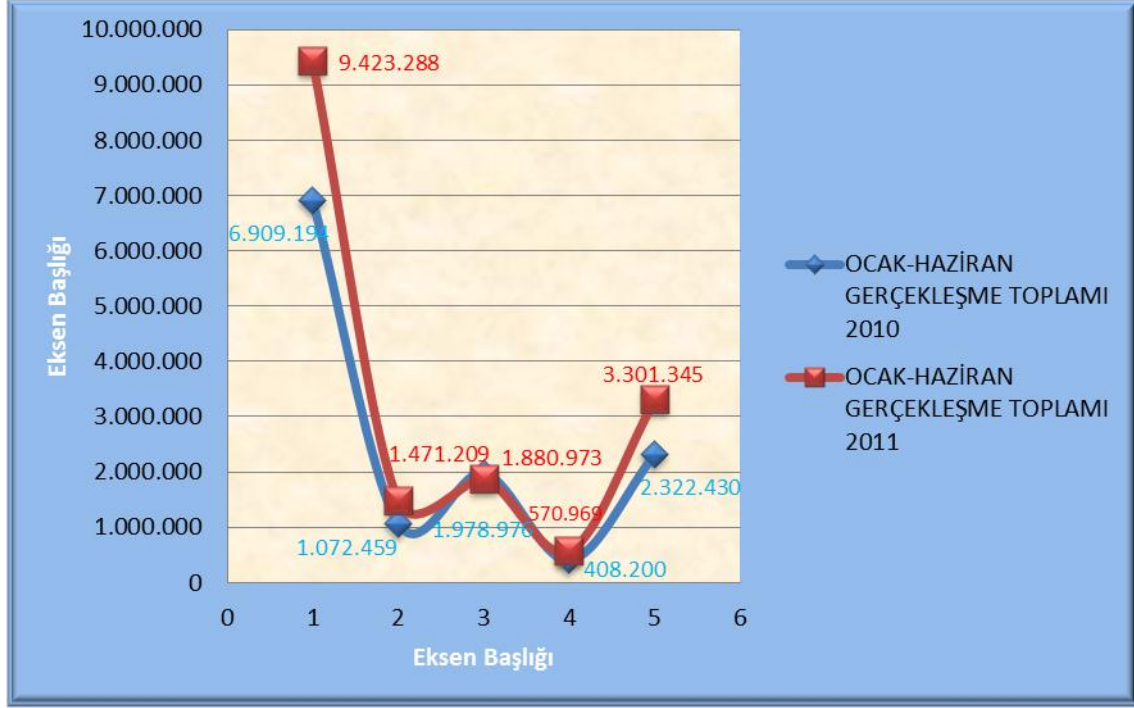
2011 yılının ilk altı aylık döneminde yapılan harcamalar bir önceki yılın aynı dönemine göre %31.18 oranında artmıştır. 2010-2011 yılı Ocak-Haziran dönemi giderleri karşılaştırmalı olarak **Tablo 1** 'de gösterilmiştir :

**Tablo 1 : 2010-2011 Yılı Ocak-Haziran Dönemi Giderleri**

Gider Türleri	OCAK (TL)		ŞUBAT (TL)		MART (TL)		NİSAN (TL)		MAYIS (TL)		HAZİRAN (TL)	
	2010	2011	2010	2011	2010	2011	2010	2011	2010	2011	2010	2011
01 - Personel Giderleri	891.465	1.812.267	1.385.502	1.356.216	1.045.610	1.519.826	1.208.829	1.602.431	1.177.701	1.538.729	1.200.087	1.593.819
02 - Sosyal Güvenlik Kurumlarına Devlet Primi Giderleri	174.007	321.930	180.003	227.127	177.659	233.732	180.808	230.212	179.789	229.255	180.193	228.954
03 - Mal ve Hizmet Alım Giderleri	12.985	23.029	227.641	257.123	307.151	263.460	461.544	440.319	508.049	410.098	461.606	486.944
05 - Cari Transferleri	0	0	0	0	0	37.469	0	484.600	408.200	0	0	48.900
06 - Sermaye Giderleri	0	0	0	849.453	0	266.494	92.214	881.760	1.109.613	679.420	1.120.603	624.218
<b>TOPLAM</b>	<b>1.078.457</b>	<b>2.157.225</b>	<b>1.793.147</b>	<b>2.689.919</b>	<b>1.530.419</b>	<b>2.320.981</b>	<b>1.943.395</b>	<b>3.639.322</b>	<b>3.383.352</b>	<b>2.857.502</b>	<b>2.962.489</b>	<b>2.982.835</b>

2010 yılı Ocak-Haziran dönemi giderleri ile 2011 yılı Ocak-Haziran dönemi giderleri **Grafik 2** 'de karşılaştırılmıştır:

**Grafik 2 : Giderlerin Bir Önceki Yıla Göre Değişim Oranları**



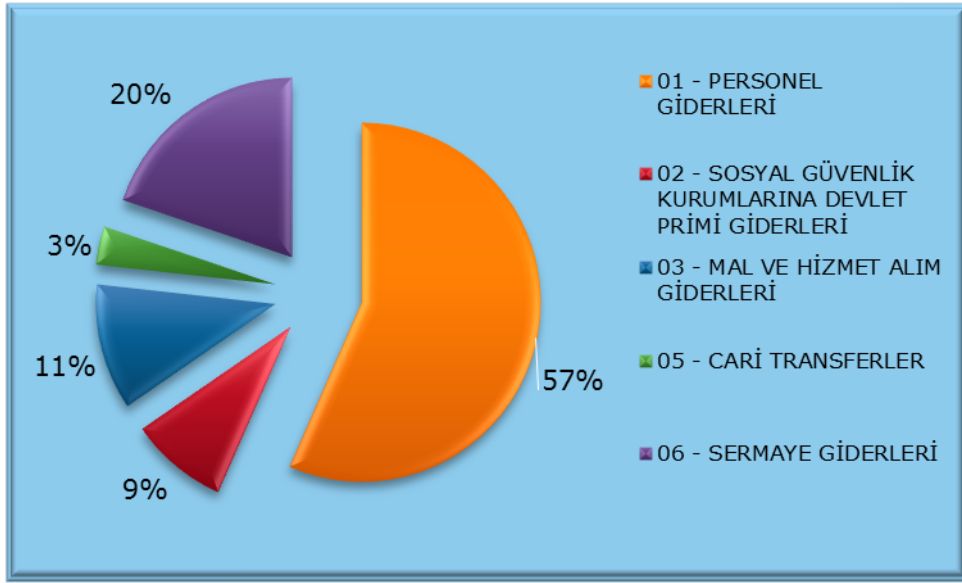
Üniversitemizde 2011 Yılı Ocak-Haziran döneminde 16.647.784,00 TL gider yapılmıştır. Belirtilen dönemde gider grupları bazında yapılan harcamalar aşağıda **Tablo 2**'de ve **Grafik 3**'de gösterilmiştir:

Üniversitemiz bütçesinin ilk altı ayında;

**Tablo 2 : 2011 Ocak-Haziran Dönemi Giderleri**

Gider Türleri	Tutar (TL)
01- Personel Gideri	9.423.288
02- Sosyal Güvenlik Kurumlarına Devlet Primi Giderleri	1.471.209
03- Mal ve Hizmet Alım Giderleri	1.880.973
05- Cari Transferler	570.969
06- Sermaye Giderleri	3.301.345
<b>TOPLAM</b>	<b>16.647.784</b>

**Grafik 3 : Harcamaların Yüzdesel Dağılımı**



**Bütçemizin ilk altı aylık ekonomik sınıflandırmasının kullanımına bakılacak olursa;**

#### **01- Personel Giderleri:**

2010 yılının ilk altı ayında 6.909.194 TL bütçe gideri gerçekleşirken, 2011 yılının ilk altı ayında bütçe gideri 9.423.288 TL olarak gerçekleşmiştir. Bir önceki yılın ilk altı ayına göre bütçe giderleri %36.39 oranında artmıştır.

Bu tertibe ilişkin gider gerçekleşme oranı; 2010 yılının ilk altı ayında 2010 yılı başlangıç ödeneğinin %48.67'si, 2011 yılının ilk altı ayında ise 2011 yılı başlangıç ödeneğinin % 57.18' i olarak gerçekleşmiştir.

#### **02- Sosyal Güvenlik Kurumlarına Devlet Primi Giderleri:**

2010 yılının ilk altı ayında 1.072.459 TL bütçe gideri gerçekleşirken, 2011 yılının ilk altı ayında bütçe gideri 1.471.209 TL olarak gerçekleşmiştir. Bir önceki yılın ilk altı ayına göre bütçe giderleri %37.18 oranında artmıştır.

Bu tertibe ilişkin gider gerçekleşme oranı; 2010 yılının ilk altı ayında 2010 yılı başlangıç ödeneğinin %48.90'ı, 2011 yılının ilk altı ayında ise 2011 yılı başlangıç ödeneğinin %60.72'si olarak gerçekleşmiştir.



### 03- Mal ve Hizmet Alım Giderleri:

2010 yılının ilk altı ayında 1.978.976 TL bütçe gideri gerçekleşirken, 2011 yılının ilk altı ayında bütçe gideri 1.880.973 TL olarak gerçekleşmiştir. Bir önceki yılın ilk altı ayına göre bütçe giderleri %4.95 oranında azalmıştır.

Bu tertibe ilişkin gider gerçekleşme oranı; 2010 yılının ilk altı ayında 2010 yılı başlangıç ödeneğinin %38.16'sı, 2011 yılının ilk altı ayında ise 2011 yılı başlangıç ödeneğinin %31.62'si olarak gerçekleşmiştir.

### 05- Cari Transferler:

2010 yılının ilk altı ayında 408.200 TL bütçe gideri gerçekleşirken, 2011 yılının ilk altı ayında bütçe gideri 570.969 TL olarak gerçekleşmiştir. Bir önceki yılın ilk altı ayına göre bütçe giderleri %39.87 oranında artmıştır.

Bu tertibe ilişkin gider gerçekleşme oranı; 2010 yılının ilk altı ayında 2010 yılı başlangıç ödeneğinin %62.24'ü, 2011 yılının ilk altı ayında ise 2011 yılı başlangıç ödeneğinin %55.43'ü olarak gerçekleşmiştir.2011 Ocak-Haziran Dönemi Cari Transferler **Tablo 3** ' te gösterilmiştir.

**Tablo 3 : 2011 Ocak-Haziran Dönemi Cari Transferler**

Cari Transferler	OCAK (TL)	ŞUBAT (TL)	MART (TL)	NİSAN (TL)	MAYIS (TL)	HAZİRAN (TL)
Görev Zararları	0	0	37.469	484.600	0	0
Hazine Yardımları	0	0	0	0	0	0
Kar Amacı Gütmeyen Kuruluşlara Yapılan Transferler	0	0	0	0	0	48.900
Hane Halkına Yapılan Transferler	0	0	0	0	0	0
Devlet Sosyal Güvenlik Kurumlarından Hane Halkına Yapılan Fayda Ödemeleri	0	0	0	0	0	0
Yurtdışına Yapılan Transferler	0	0	0	0	0	0
Gelirden Ayrılan Paylar	0	0	0	0	0	0
<b>TOPLAM</b>	<b>0</b>	<b>0</b>	<b>37.469</b>	<b>484.600</b>		<b>48.900</b>

2011 yılı Mart ayında görev zararları 37.469 TL ,Nisan ayında ise 13 katlık bir artış ile 484.600 TL olarak gerçekleşmiştir.

## 06- Sermaye Giderleri:

2010 yılının ilk altı ayında 2.322.430 TL bütçe gideri gerçekleşirken, 2011 yılının ilk altı ayında bütçe gideri 3.301.345 TL olarak gerçekleşmiştir. Bir önceki yılın ilk altı ayına göre bütçe giderleri %42.15 oranında artmıştır.

Bu tertibe ilişkin gider gerçekleşme oranı; 2010 yılının ilk altı ayında 2010 yılı başlangıç ödeneğinin %22.33'ü, 2011 yılının ilk altı ayında ise 2011 yılı başlangıç ödeneğinin %24.55' i olarak gerçekleşmiştir. 2011 Ocak-Haziran Dönemi Sermaye Giderleri **Tablo 4** ' te gösterilmiştir.

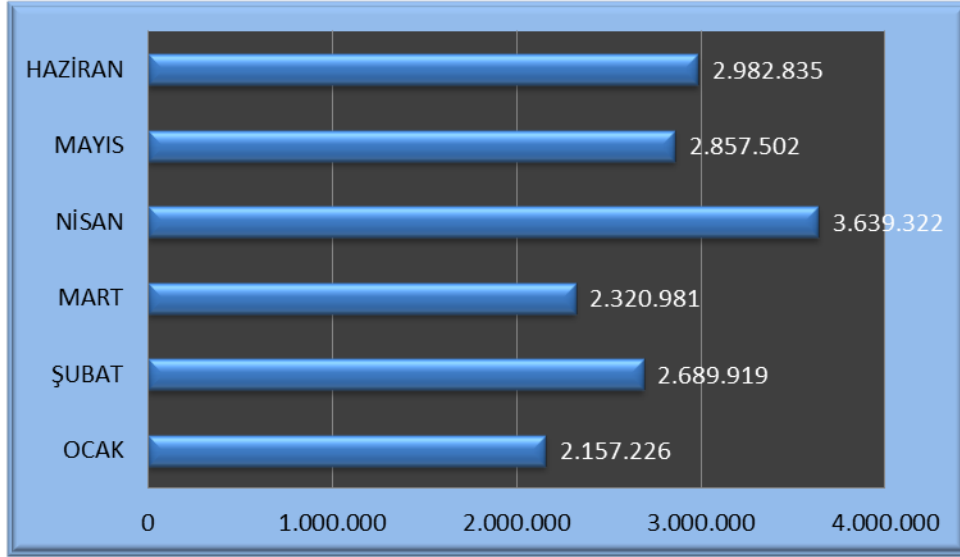
**Tablo 4 : 2011 Ocak-Haziran Dönemi Sermaye Giderleri**

Sermaye Giderleri	OCAK (TL)	ŞUBAT (TL)	MART (TL)	NİSAN (TL)	MAYIS (TL)	HAZİRAN (TL)
Mamul Mal Alımları	0	0	0	150.538	181.068	116.840
Menkul Sermaye Üretim Giderleri	0	0	0	0	0	0
Gayri Maddi Hak Alımları	0	0	0	0	0	0
Gayrimenkul Alımları ve Kamulaştırması	0	0	0	0	0	0
Gayrimenkul Sermaye Üretim Giderleri	0	849.453	129.566	717.358	109.467	494.670
Menkul Malların Büyük Onarım Giderleri	0	0	0	0	0	0
Gayrimenkul Büyük Onarım Giderleri	0	0	136.927	13.865	388.885	12.709
Stok Alımları (savunma dışında)	0	0	0	0	0	0
Diğer Sermaye Giderleri	0	0	0	0	0	0
<b>TOPLAM</b>	<b>0</b>	<b>849,453</b>	<b>266.493</b>	<b>881.761</b>	<b>679.420</b>	<b>624.219</b>

## AYLAR İTİBARIYLA GİDERLER

2011 yılının Ocak–Haziran döneminde gerçekleşen giderler aylık olarak değerlendirildiğinde, en yüksek harcama Nisan ayında gerçekleşmiştir. 2011 yılının ilk yarısında gerçekleşen giderlerin gelişmesi **Tablo 5** , **Tablo 6** , **Tablo 7** , **Tablo 8** , **Tablo 9** , **Tablo 10** ‘da ve **Grafik 4** ‘ te gösterilmiştir :

**Grafik 4 : Toplam Giderlerin Aylar İtibariyle Dağılımı**



**Tablo 5 : 2011 Yılı Ocak Ayı Bütçe Giderleri**

2011 Yılı Ocak Ayı Bütçe Giderleri	TUTAR (TL)
01 - Personel Giderleri	1.812.267
02 - Sosyal Güvenlik Kurumlarına Devlet Primi Giderleri	321.930
03 - Mal ve Hizmet Alım Giderleri	23.029
05 - Cari Transferler	0
06 - Sermaye Giderleri	0
TOPLAM	2.157.226

**Tablo 6 : 2011 Yılı Şubat Ayı Bütçe Giderleri**

2011 Yılı Şubat Ayı Bütçe Giderleri	TUTAR (TL)
01 - Personel Giderleri	1.356.216
02 - Sosyal Güvenlik Kurumlarına Devlet Primi Giderleri	227.127
03 - Mal ve Hizmet Alım Giderleri	257.123
05 - Cari Transferler	0
06 - Sermaye Giderleri	849.453
TOPLAM	2.689.919

**Tablo 7 : 2011 Yılı Mart Ayı Bütçe Giderleri**

2011 Yılı Mart Ayı Bütçe Giderleri	TUTAR (TL)
01 - Personel Giderleri	1.519.826
02 - Sosyal Güvenlik Kurumlarına Devlet Primi Giderleri	233.732
03 - Mal ve Hizmet Alım Giderleri	263.460
05 - Cari Transferler	37.469
06 - Sermaye Giderleri	266.494
TOPLAM	<b>2.320.981</b>

**Tablo 8 : 2011 Yılı Nisan Ayı Bütçe Giderleri**

2011 Yılı Nisan Ayı Bütçe Giderleri	TUTAR (TL)
01 - Personel Giderleri	1.602.431
02 - Sosyal Güvenlik Kurumlarına Devlet Primi Giderleri	230.212
03 - Mal ve Hizmet Alım Giderleri	440.319
05 - Cari Transferler	484.600
06 - Sermaye Giderleri	881.760
TOPLAM	<b>3.639.322</b>

**Tablo 9 : 2011 Yılı Mayıs Ayı Bütçe Giderleri**

2011 Yılı Mayıs Ayı Bütçe Giderleri	TUTAR (TL)
01 - Personel Giderleri	1.538.729
02 - Sosyal Güvenlik Kurumlarına Devlet Primi Giderleri	229.255
03 - Mal ve Hizmet Alım Giderleri	410.098
05 - Cari Transferler	0
06 - Sermaye Giderleri	679.420
TOPLAM	<b>2.857.502</b>

**Tablo 10 : 2011 Yılı Haziran Ayı Bütçe Giderleri**

2011 Yılı Haziran Ayı Bütçe Giderleri	TUTAR (TL)
01 - Personel Giderleri	1.593.819
02 - Sosyal Güvenlik Kurumlarına Devlet Primi Giderleri	228.954
03 - Mal ve Hizmet Alım Giderleri	486.944
05 - Cari Transferler	48.900
06 - Sermaye Giderleri	624.218
TOPLAM	<b>2.982.835</b>

## B. Bütçe Gelirleri

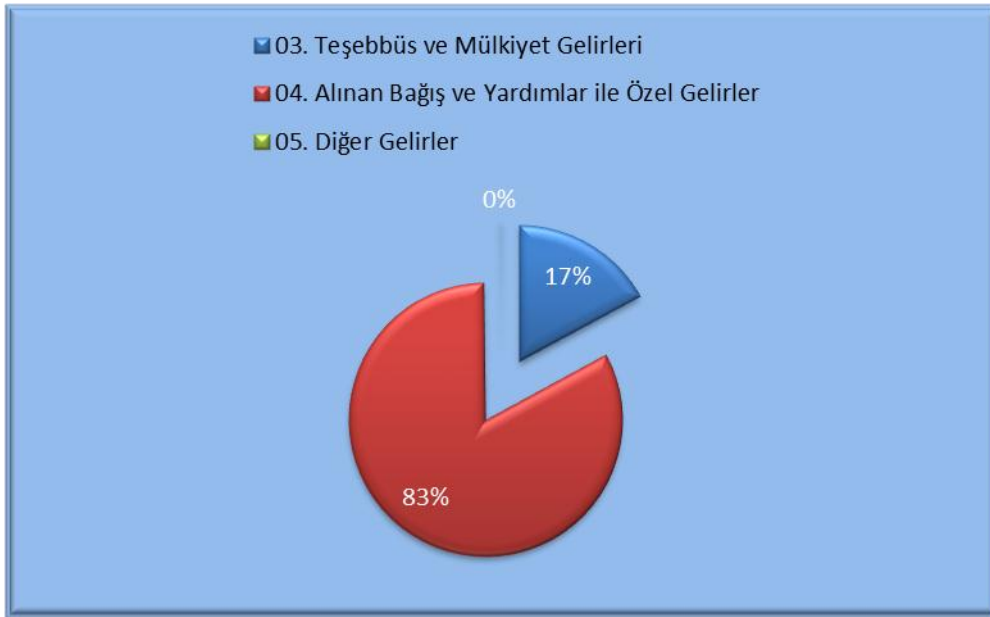
Üniversitemizde 2011 Yılı Ocak–Haziran döneminde 10.644.930 TL gelir elde edilmiştir. Belirtilen dönemde grup bazında elde edilen gelirler aşağıda **Tablo 11** ve **Grafik 5** 'te gösterilmiştir:

Üniversite bütçesinin ilk altı ayında;

**Tablo 11 : 2011 Yılı Ocak-Haziran Dönemi Bütçe Gelirleri**

Gelir Türleri	TUTAR (TL)
Teşebbüs ve Mülkiyet Gelirleri	1.818.385
Alınan Bağış ve Yardımlar ile Özel Gelirler	8.805.472
Diğer Gelirler	21.073
<b>TOPLAM</b>	<b>10.644.930</b>

**Grafik 5 : 2011 Gelir Gerçekleşme Oranları**

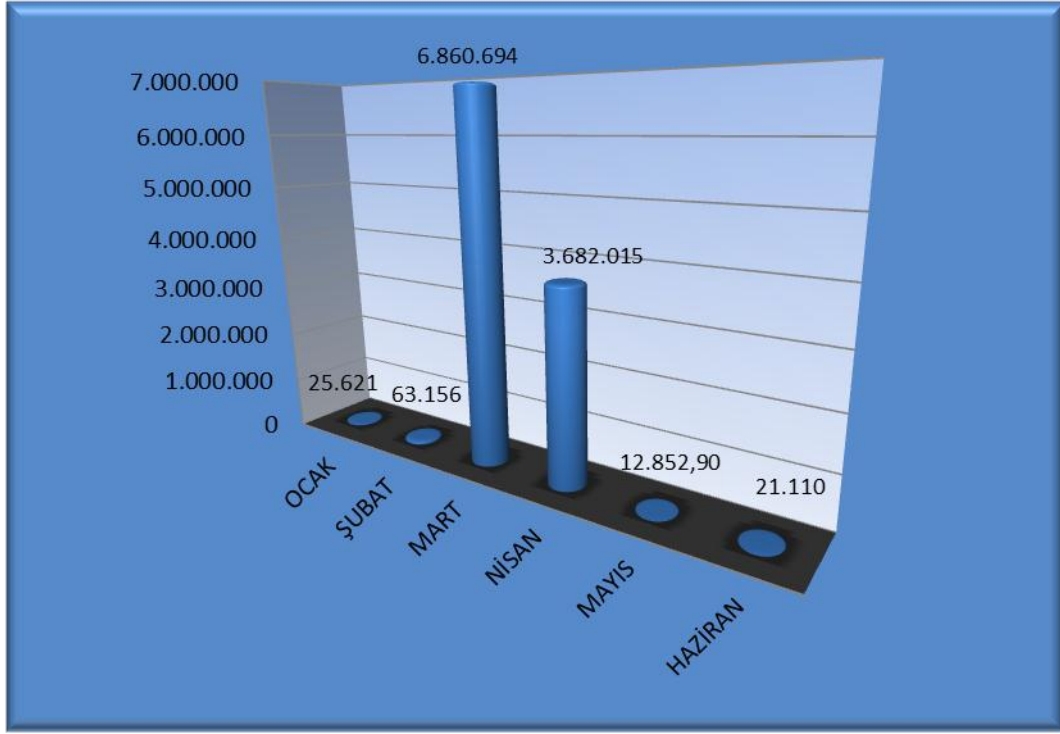


Üniversitemiz gelirlerinin en büyük payını Alınan Bağış ve Yardımlar ile Özel Gelirler kalemi oluşturmaktadır. Bu kalemden de en büyük pay öğrencilerden alınan harç gelirlerine aittir.

## AYLAR İTİBARIYLA GELİRLER

Üniversitemizde aylık bazda elde edilen gelirler **Tablo 12 , Tablo 13 , Tablo 14 , Tablo 15 , Tablo 16 , Tablo 17** ‘ de ve **Grafik 6** ‘ da gösterilmiştir :

**Grafik 6 : 2011 Gelirlerinin Aylar İtibariyle Dağılımı**



Üniversitemiz en fazla gelire Mart ayında sahip olmuştur. Bunun nedeni ise harç gelirlerinin hesaplara Mart ayında yansımadır.

2011 yılının Ocak – Haziran döneminde elde edilen gelirler aylık olarak değerlendirildiğinde en fazla gelirin Mart ayında gerçekleştiği görülmektedir. Hazine yardımı ile öğrenci harçlarının bu ayda hesaplarımıza geçmesi bu duruma neden olmuştur.

**Tablo 12 : 2011 Yılı Ocak Ayı Bütçe Gelirleri**

2011 Yılı Ocak Ayı Bütçe Gelirleri	TUTAR (TL)
01 - Vergi Gelirleri	0
02. Sosyal Güvenlik Gelirleri	0
03. Teşebbüs ve Mülkiyet Gelirleri	149
04. Alınan Bağış ve Yardımlar ile Özel Gelirler	25.472
05. Diğer Gelirler	0
06. Sermaye Gelirleri	0
08. Alacaklardan Tahsilat	0
09. Red ve İadeler (-)	0
<b>TOPLAM</b>	<b>25.621</b>

**Tablo 13 : 2011 Yılı Şubat Ayı Bütçe Gelirleri**

<b>2011 Yılı Şubat Ayı Bütçe Gelirleri</b>	<b>TUTAR (TL)</b>
01 - Vergi Gelirleri	0
02. Sosyal Güvenlik Gelirleri	0
03. Teşebbüs ve Mülkiyet Gelirleri	56.413
04. Alınan Bağış ve Yardımlar ile Özel Gelirler	0
05. Diğer Gelirler	6.743
06. Sermaye Gelirleri	0
08. Alacaklardan Tahsilat	0
09. Red ve İadeler (-)	0
<b>TOPLAM</b>	<b>63.156</b>

**Tablo 14 : 2011 Yılı Mart Ayı Bütçe Gelirleri**

<b>2011 Yılı Mart Ayı Bütçe Gelirleri</b>	<b>TUTAR (TL)</b>
01 - Vergi Gelirleri	0
02. Sosyal Güvenlik Gelirleri	0
03. Teşebbüs ve Mülkiyet Gelirleri	1.759.364
04. Alınan Bağış ve Yardımlar ile Özel Gelirler	5.100.000
05. Diğer Gelirler	1.330
06. Sermaye Gelirleri	0
08. Alacaklardan Tahsilat	0
09. Red ve İadeler (-)	0
<b>TOPLAM</b>	<b>6.860.694</b>

**Tablo 15 : 2011 Yılı Nisan Ayı Bütçe Gelirleri**

<b>2011 Yılı Nisan Ayı Bütçe Gelirleri</b>	<b>TUTAR (TL)</b>
01 - Vergi Gelirleri	0
02. Sosyal Güvenlik Gelirleri	0
03. Teşebbüs ve Mülkiyet Gelirleri	1.334
04. Alınan Bağış ve Yardımlar ile Özel Gelirler	3.680.000
05. Diğer Gelirler	681
06. Sermaye Gelirleri	0
08. Alacaklardan Tahsilat	0
09. Red ve İadeler (-)	0
<b>TOPLAM</b>	<b>3.682.015</b>

**Tablo 16 : 2011 Yılı Mayıs Ayı Bütçe Gelirleri**

2011 Yılı Mayıs Ayı Bütçe Gelirleri	TUTAR (TL)
01 - Vergi Gelirleri	0
02. Sosyal Güvenlik Gelirleri	0
03. Teşebbüs ve Mülkiyet Gelirleri	1.125
04. Alınan Bağış ve Yardımlar ile Özel Gelirler	0
05. Diğer Gelirler	11.727,90
06. Sermaye Gelirleri	0
08. Alacaklardan Tahsilat	0
09. Red ve İadeler (-)	0
TOPLAM	12.852,90

**Tablo 17 : 2011 Yılı Haziran Ayı Bütçe Gelirleri**

2011 Yılı Haziran Ayı Bütçe Gelirleri	TUTAR (TL)
01 - Vergi Gelirleri	0
02. Sosyal Güvenlik Gelirleri	0
03. Teşebbüs ve Mülkiyet Gelirleri	0
04. Alınan Bağış ve Yardımlar ile Özel Gelirler	0
05. Diğer Gelirler	21.110
06. Sermaye Gelirleri	0
08. Alacaklardan Tahsilat	0
09. Red ve İadeler (-)	0
TOPLAM	21.110

**03- Teşebbüs ve Mülkiyet Gelirleri:**

2010 yılının ilk altı ayında 1.828.863 TL bütçe geliri gerçekleşirken, 2011 yılının ilk altı ayında bütçe geliri 1.818.385 TL olarak gerçekleşmiştir. Bir önceki yılın ilk altı ayına göre bütçe gelirleri %0.57 oranında azalmıştır.

Bu tertibe ilişkin gelir gerçekleşme oranı : 2010 yılının ilk altı ayında %38.45 , 2011 yılının ilk altı ayında ise %83.37 olarak gerçekleşmiştir.

**04- Alınan Bağış ve Yardımlar ile Özel Gelirler:**



2010 yılının ilk altı ayında 6.025.000 TL bütçe geliri gerçekleşirken, 2011 yılının ilk altı ayında bütçe geliri 8.805.472 TL olarak gerçekleşmiştir. Bir önceki yılın ilk altı ayına göre bütçe gelirleri %46.15 oranında artmıştır.

Bu tertibe ilişkin bütçe geliri gerçekleşme oranı : 2010 yılının ilk altı ayında %19.87 , 2011 yılının ilk altı ayında ise %23.88 olarak gerçekleşmiştir.

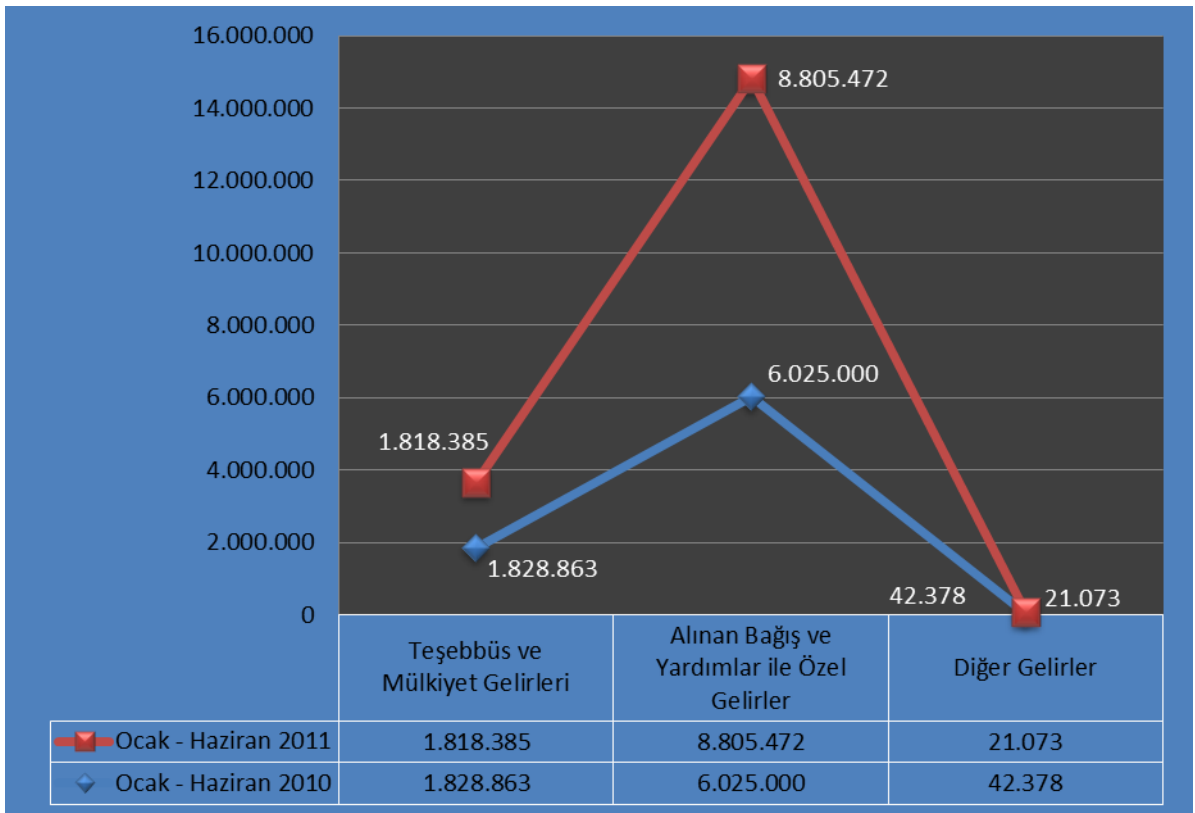
#### 05- Diğer Gelirler:

2010 yılının ilk altı ayında 42.378 TL bütçe geliri gerçekleşirken, 2011 yılının ilk altı ayında bütçe geliri 21.073 TL olarak gerçekleşmiştir. Bir önceki yılın ilk altı ayına göre bütçe gelirleri %50.27 oranında azalmıştır.

Bu tertibe ilişkin bütçe geliri gerçekleşme oranı : 2010 yılının ilk altı ayında %48.08 , 2011 yılının ilk altı ayında ise %28.48 olarak gerçekleşmiştir.

2010 yılı Ocak-Haziran dönemi toplam gelirleri ile 2011 yılı Ocak-Haziran dönemi toplam gelirleri değişim oranları **Grafik 7** ' de gösterilmiştir.

**Grafik 7 : Toplam Gelirlerin Bir Önceki Yıla Göre Değişim Oranları**



#### C. Finansman

Üniversitemiz, 5018 sayılı Kamu Mali Yönetimi ve Kontrol Kanunu hükümleri çerçevesinde giderlerini, yıl içinde elde ettiği gelirler ve Hazine'den aldığı yardımlar ile karşılamaktadır.

## **II. OCAK-HAZİRAN 2011 DÖNEMİNDE YÜRÜTÜLEN FAALİYETLER**

Merkezi Yönetim Bütçe Kanunu ile Üniversitemize tahsis edilen ödeneklerin kullanımına ilişkin Ayrıntılı Harcama Programı 5018 sayılı Kanun'un 20. maddesi gereğince Maliye Bakanlığı Bütçe ve Mali Kontrol Genel Müdürlüğü'nün yazısıyla icmal cetvellerine uygun olarak vize edilmiştir. Ödeneklerin kullanımında Ayrıntılı Harcama Programı'nda yer alan limitler dahilinde ve 2011 Yılı Bütçe Uygulama Tebliği'nde yer alan esas ve usuller dikkate alınarak, Başbakanlıkça yayınlanan tasarruf genelgelerine uygun olarak harcama yapılmaktadır.

Üniversitemize 2011 yılında 39.333.000 TL bütçe ödeneği tahsis edilmiş olup, ilk altı ayda toplam 16.588.407 TL bütçe gideri gerçekleşmiştir.

İdari ve Mali İşler Dairesi Başkanlığı tarafından mal ve hizmet alım giderleri için 427.287,59 TL harcama yapılmıştır.

Yapı İşleri ve Teknik Dairesi Başkanlığı tarafından bina yapım işi için 2.300.514 TL , bina onarım işi için 552.386 TL harcama yapılmıştır.

Kütüphane ve Dokümantasyon Dairesi Başkanlığı tarafından bu dönemde yapılan yatırım harcamaları tutarı 48.930 TL' dir.

## **III. TEMMUZ–ARALIK 2011 DÖNEMİNE İLİŞKİN BEKLENTİLER VE HEDEFLER**

### **A. Bütçe Giderleri**

2011 yılı Temmuz-Aralık döneminde 22.685.252 TL gider gerçekleşmesi beklenmektedir. Bu tutarın 8.127.000 TL 'si personel giderlerine, 1.489.000 TL'si sosyal güvenlik kurumlarına devlet primi giderlerine, 4.068.027 TL'si mal ve hizmet alım giderlerine, 459.031 TL'si cari transferlere, 10.148.655 TL'si sermaye giderlerine harcanması beklenmektedir.

### **B. Bütçe Gelirleri**

2011 yılı Temmuz-Aralık döneminde 28.098.000 TL gelir gerçekleşmesi beklenmektedir. Bu tutarın 28.098.000 TL'si hazine yardımlarından ve 363.858 TL'si de teşebbüs ve mülkiyet gelirlerinden beklenmektedir. Ancak para cezaları, faiz gelirleri bütçede öngörülememesine rağmen ikinci altı aylık dönemde gelir gerçekleşmesi beklenmektedir.

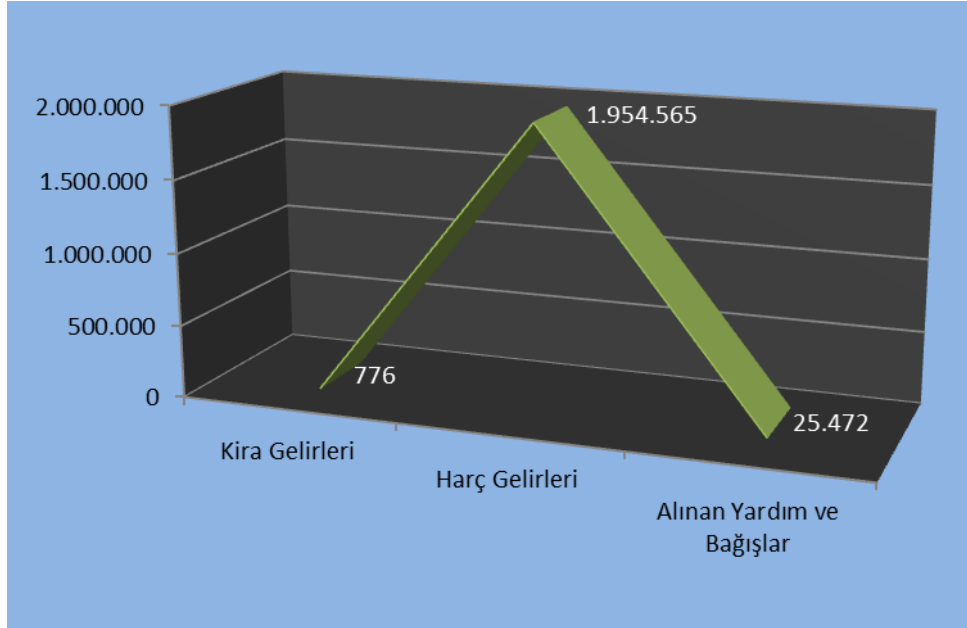
### C. Finansman

Üniversitemizin 2011 yılı öz gelir olarak 2.186.000 TL gelir elde edeceği ve 36.878.000 TL hazine yardımı alacağı tahmin edilmiştir. Haziran sonu itibariyle 1.980.813 TL tutarında öz gelir gerçekleşmesi sağlanmıştır. Tahminlerimizin üstünde gelir gerçekleşmesi beklenmektedir. 2011 yılı özgelirlerimiz **Tablo 18** ve **Grafik 8** ' de gösterilmiştir.

**Tablo 18 : 2011 Yılı Özelgelirlerimiz**

2011 Yılı Özelgelirlerimiz	TUTAR (TL)
Kira Gelirleri	776
Harç Gelirleri	1.954.565
Alınan Yardım ve Bağışlar	25.472
<b>TOPLAM</b>	<b>1.980.813</b>

**Grafik 8 : 2011 Yılı Özelgelirlerimiz**



#### **IV. TEMMUZ–ARALIK 2011 DÖNEMİNDE YÜRÜTÜLECEK FAALİYETLER**

Ödeneklerin bütçe imkanları dahilinde öncelikli ihtiyaçlar göz önüne alınarak 2011 Yılı Bütçe Uygulama Tebliği'nde yer alan esas ve usullere, Başbakanlıkça yayınlanan tasarruf genelgelerine uygun olarak kullanılmasına özen gösterilmektedir.

İdari ve Mali İşler Dairesi Başkanlığı mal ve hizmet alım gideri olarak 455.000 TL harcama yapmayı planlamaktadır.

Yapı İşleri ve Teknik Dairesi Başkanlığı yerleşke alanı belirlenirse; bina yapım işi için 550.000 TL , bina onarım işi için 3.425.000 TL, kampüs altyapı ve etüt proje işi için 830.000,00 TL harcama yapılması planlanmaktadır.

Kütüphane ve Dokümantasyon Dairesi Başkanlığı tarafından bu dönemde elektronik veri tabanı alımları için 61.049 TL harcama yapılması planlanmaktadır.

#### **EKLER :**

[EK 1 - BÜTÇE GİDERLERİNİN GELİŞİMİ](#)

[EK 2 - BÜTÇE GELİRLERİNİN GELİŞİMİ](#)