

İŞİN ADI

TOPLAM SÜRE

Ödenek Ekleme İşlemi (Cari)

15-20 Gün

SORUMLULAR

İŞ AKIŞI

BAŞLANGIÇ

İlgili Harcama Birimi

Birimlerin ek ödenek talepleri, ekinde RD-STR-FR-012 ve dayanak belgelerin yer aldığı resmi yazıyla Başkanlığımıza iletilir.

M1 M2 M3

Bütçe ve Performans Birimi

Birim talebi 5018 Sayılı Kanun, Yılı Bütçe Kanunu ve ilgili diğer mevzuat kapsamında değerlendirilir.

Bütçe ve Performans Birimi

On değerlendirme neticesinde birim talebi uygun görüldü mü?

Talebin uygun görülmediği gerekçeleri ile birlikte yazılı olarak ilgili birime bildirilir.

Bütçe ve Performans Birimi

Ek ödenek miktarı Kurum Üst Yönetici Onay Sınırını aşılıyor mu?

Kaynağı belirtilerek ödenek ekleme işleminin SBB'den talep edilmesi hususu Üst Yönetici Oluruna sunulur.

Bütçe ve Performans Birimi
Daire Başkanı
Genel Sekreter
Rektör

Kaynağı belirtilerek ödenek eklenmesi ve gönderme işleminin yapılması Üst Yönetici Oluruna sunulur.

Bütçe ve Performans Birimi

Sunulan Olur Üst Yönetici tarafından onaylandı mı?

Talebin uygun görülmediği gerekçeleri ile birlikte yazılı olarak ilgili birime bildirilir.

Bütçe ve Performans Birimi

E-bütçe sisteminden ek ödenek kaynağına uygun olarak ekleme işlemi yapılarak BKMYBS'ne gönderilir.

Sunulan Olur Üst Yönetici tarafından onaylandı mı?

Bütçe ve Performans Birimi

BKMYBS => Yapılan işlem yevmiyeleştirilir ve Muhasebe İşlem Fişi (MİF) alınır.

Ödenek ekleme resmi yazı ile SBB'den talep edilir.

Bütçe ve Performans Birimi

MİF, Rektörlük Makamı Oluru, Ödenek Ekleme Onayı ve Birim Talep Yazısı ile ekleri iki nüsha hazırlanır.

SBB talep yazısı, üst yönetici oluru ve birim talep yazısı eklenerek e-bütçe sisteminden talep girişi yapılır.

2

2

2

Hazırlayan
Bütçe ve Performans Şube Müdürü

Sistem Onayı
Birim Kalite Temsilcisi

Yürürlük Onayı
Daire Başkanı

İŞİN ADI

TOPLAM SÜRE

Ödenek Ekleme İşlemi (Cari)

15-20 Gün

SORUMLULAR

İŞ AKIŞI

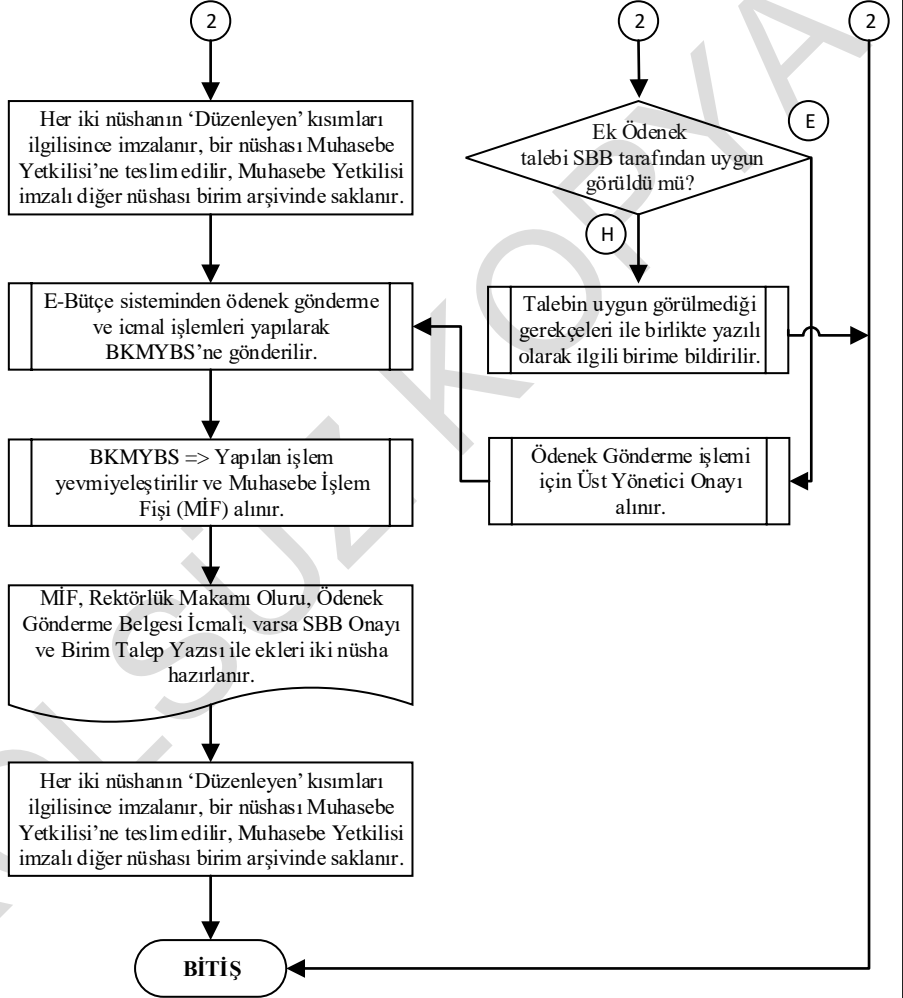
Bütçe ve Performans Birimi
Muhasebe Yetkilisi

Bütçe ve Performans Birimi

Bütçe ve Performans Birimi

Bütçe ve Performans Birimi

Bütçe ve Performans Birimi
Muhasebe Yetkilisi



M1 Mevzuat: 5018 sayılı 'Kamu Mali Yönetimi ve Kontrol Kanunu'

M2 Mevzuat: Yılı 'Bütçe Kanunu'

M3 Mevzuat: Yılı 'Merkezi Yönetim Bütçe Uygulama Tebliği'

Hazırlayan
Bütçe ve Performans Şube Müdürü

Sistem Onayı
Birim Kalite Temsilcisi

Yürürlük Onayı
Daire Başkanı