

İŞİN ADI

TOPLAM SÜRE

Bütçenin %10 Limitlerinin (Pazarlık ve Doğrudan Temin) Tespiti ve Takibi

2-15 Gün

SORUMLULAR

İŞ AKIŞI

Bütçe ve Performans Birimi

Bütçe ve Performans Birimi

Bütçe ve Performans Birimi

Bütçe ve Performans Birimi
Daire Başkanı
Genel Sekreter
Rektör

Bütçe ve Performans Birimi

İlgili Harcama Birimi
Muhasebe Birimi

İlgili Harcama Birimi

Bütçe ve Performans Birimi

BAŞLANGIÇ

Yılı Bütçe Kanunu ile Üniversitemize tahsis edilen ödeneklerin belirlenmesi sonrasında ilgili bütçe tertipleri esas alınarak mal alımı, hizmet alımı ve yapım işi kurumsal bütçe toplamları ile kurumsal %10 limitleri tespit edilir.

M1 M2

Harcama birimlerinin önceki yıllar performansları, hizmetlerin yerindeligi, ilgili yılın Mali İşlemler Genelgesi vb. esaslar dikkate alınarak harcama birimlerinin mal alımı, hizmet alımı ve yapım işi kapsamındaki limitleri belirlenir.

Belirlenen %10 limit dağılımı Üst Yönetici Oluru'na sunulur.

Sunulan Olur Üst Yönetici tarafından onaylandı mı?

H

Birim %10 limitleri Üst Yönetici talebi doğrultusunda revize edilir.

E

Üniversitemiz '%10 Ödenek Takip Programı'na Üst Yönetici Olur'u ile belirlenen limitler esas alınarak veri girişleri yapılır, %10 limitleri harcama birimlerine yazılı olarak bildirilir.

Birimler yıl içi harcamalarında mali yıl başında kendilerine tahsis edilen %10 limitlerini dikkate alırlar. Harcamalarını Muhasebe Birimine teslim etmeden önce %10 Ödenek Takip Programına girerler.

Birimler yıl içi ek limit taleplerini RD-STR-FR-012 veya RD-STR-FR-013'ün ekinde yer aldığı resmi yazı ile SGDB'na iletilir.

Birimlerin ek %10 limit talepleri SGDB tarafından kurumsal bütçe toplamı, kurumsal limitler ve ilgili yasal mevzuat kapsamında değerlendirilir.

2

Hazırlayan
Bütçe ve Performans Şube Müdürü

Sistem Onayı
Birim Kalite Temsilcisi

Yürürlük Onayı
Daire Başkanı

İŞİN ADI

TOPLAM SÜRE

Bütçenin %10 Limitlerinin (Pazarlık ve Doğrudan Temin) Tespiti ve Takibi

2-15 Gün

SORUMLULAR

İŞ AKIŞI

Bütçe ve Performans Birimi

Bütçe ve Performans Birimi

Bütçe ve Performans Birimi

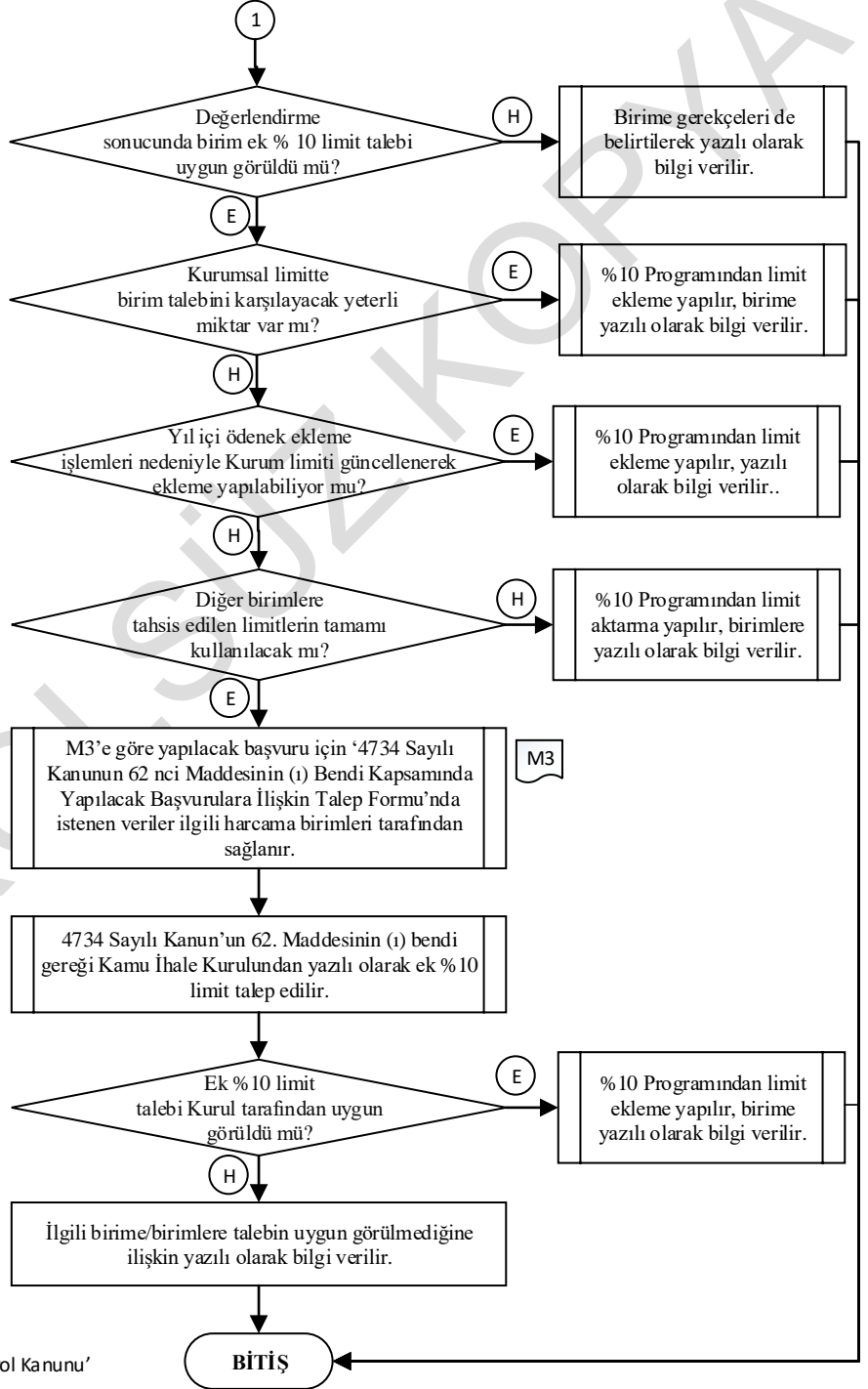
Bütçe ve Performans Birimi

İlgili Harcama Birimleri

Bütçe ve Performans Birimi
Daire Başkanı
Genel Sekreter
Rektör

Kamu İhale Kurulu

Bütçe ve Performans Birimi



M1 Mevzuat: 5018 sayılı 'Kamu Mali Yönetimi ve Kontrol Kanunu'

M2 Mevzuat: 4737 sayılı 'Kamu İhale Kanunu'

M3 Mevzuat: '4734 Sayılı Kamu İhale Kanununun 62 nci Maddesinin (1) Bendi Kapsamında Yapılacak Başvurulara İlişkin Tebliğ'

Hazırlayan
Bütçe ve Performans Şube Müdürü

Sistem Onayı
Birim Kalite Temsilcisi

Yürürlük Onayı
Daire Başkanı