

2016

**FAALİYET RAPORU**

*T.C.  
HİTİT ÜNİVERSİTESİ  
REKTÖRLÜĞÜ*

**YAPI İŞLERİ VE TEKNİK DAİRE  
BAŞKANLIĞI**

**İÇİNDEKİLER**

<b>I.</b>	<b>GENEL BİLGİLER</b>	<b>3</b>
	A- MİSYON VE VİZYON	4
	B- YETKİ, GÖREV VE SORUMLULUKLAR	5
	C- BİRİM/İDAREYE İLİŞKİN BİLGİLER	6
	1- FİZİKSEL YAPI	6
	2- ÖRGÜT YAPISI	9
	3- BİLGİ VE TEKNOLOJİK KAYNAKLAR	10
	4- İNSAN KAYNAKLARI	12
	5- YÖNETİM VE İÇ KONTROL SİSTEMİ	13
<b>II.</b>	<b>AMAÇ VE HEDEFLER</b>	<b>14</b>
	A- AMAÇ VE HEDEFLER	15
	B- TEMEL POLİTİKALAR VE ÖNCELİKLER	16
<b>III.</b>	<b>FAALİYETLERE İLİŞKİN BİLGİ VE DEĞERLENDİRMELER</b>	<b>17</b>
	A- MALİ BİLGİLER	18
	1- BÜTÇE GERÇEKLEŞMELERİ	18
	2- DİĞER MALİ BİLGİLER	19
	B- PERFORMANS BİLGİLERİ	20
	1- PROJE BİLGİLERİ	20
	A- ETÜT PROJE İŞLERİ	21
	B- DEVAM EDEN PROJELER	22
	C- YENİ PROJELER	25
	2- PERFORMANS SONUÇLARI TABLOSU	27
	2.1- YERLEŞKE ALANI ÇALIŞMALARI	27
	2.2- ETÜT PROJE ÇALIŞMALARI	32
	2.3- DEVAM EDEN YENİ BİNA İNŞAATLARI	37
	2.3.1- SUNGURLU MESLEK Y. OKULU 1. ETAP İNŞAATI	37
	2.3.2- KUZEY KAMPÜS 1. ETAP İNŞAATI	40
	2.4- TAMAMLANAN YENİ BİNA İNŞAATLARI	61
	2.4.1- MESLEK YÜKSEKOKULU 1. VE 2. ETAP İNŞAATI	61
	2.5- BÜYÜK ONARIM VE REVİZYONLAR	65
<b>IV.</b>	<b>KURUMSAL KABİLİYET VE KAPASİTENİN DEĞERLENDİRİLMESİ</b>	<b>74</b>
	A- ÜSTÜNLÜKLER	75
	B- ZAYIFLIKLAR	75
<b>V.</b>	<b>ÖNERİ VE TEDBİRLER</b>	<b>76</b>
	A- RİSKLER	77
	B- ÖNERİLER	77
	<b>EKLER</b>	<b>78</b>
	<b>EK-1: DEMİRBAŞLAR</b>	79
	<b>EK-2: HARCAMA YETKİLİSİ İÇ KONTROL GÜVENCE BEYANI</b>	80



## SUNUŞ

Yapı İşleri ve Teknik Daire Başkanlığı; 1 Daire Başkanı V. (İnşaat Yük. Müh-Öğr. Gör.), 3 Şube Müdürü V. (Elektrik Elektronik Yüksek Mühendisi/İnşaat Mühendisi/Bilgisayar İşletmeni), 2 Mimar, 3 İnşaat Mühendisi, 3 Makine Mühendisi, 4 İnşaat Teknikeri, 1 Beton Teknikeri, 1 Elektrik Teknikeri, 2 Makine Teknikeri, 2 Harita Teknikeri, 1 Bilgisayar Teknisyeni, 1 Elektrik Teknisyeni, 1 Hastabakıcı, 1 Yardımcı Hizmetli, 1 Sözleşmeli (657 Sayılı D.M.K./4-C), 1 Bilişim Destek Personeli olmak üzere toplam 28 personel ile çalışmalarını sürdürmektedir.

Yapı İşleri ve Teknik Daire Başkanlığı; ‘Bilimin ışığında, uluslararası standartlarda ve çağın gereklerine uygun bilgi üreten, nitelikli eğitim ve öğretim yapan, araştırma geliştirmede uluslararası kalite standartlarını yakalamış, katılımcı, paylaşımcı, özgün, estetik değerlere sahip, donanımlı bireyler yetiştiren ve bulunduğu yöreye, topluma her anlamda katkı sağlayan, evrensel değerlere sahip ve etik duyarlılığı olan, şehirle bütünleşmiş, çağdaş ve lider bir Üniversite’ misyonu ile yola çıkan Üniversitemizin başlıca yapılaşması ile ilgilenmektedir. Temel ilke ve amacımız, kurumumuzda çalışanlar ve öğrenciler için sağlıklı, huzurlu ve güven içinde oturup çalışabilecekleri ve öğrenimlerini devam ettirebilecekleri fiziki mekânları oluşturmak, gelecekteki artacak personel ve öğrenci ihtiyaçlarını karşılayacak fiziki alanların planlamasını yapmaktır.

Bu kapsamda Yapı İşleri ve Teknik Daire Başkanlığı; Üniversitemizin Gelişim Planı ile Stratejik Planı doğrultusunda, yerleşke altyapı, eğitim binaları ve tesislerinin projelerini yapmak, bunların yapım işlerini yürütmek, inşaatlarını kontrol etmek ve teslim almak, çevre düzenlemelerini yapmak, mevcut yapıların bakım onarım ve yenileme işlerini yapmak gibi işleri yürütür.

Daire Başkanlığımız mevcut personeli ile; sorumlu olduğumuz alanlarda hızlı servis hizmeti ile sorunlara olabildiğince çabuk çözüm bulmayı hedeflemekte, yeterli olmayan personel ve ekipman eksikliği sebebiyle yaşanabilecek gecikmeleri en aza indirmek için gerekli çalışmaları sürdürmektedir.

**Hasan BAYLAVLI**  
**Daire Başkan V.**



# I. GENEL BİLGİLER





## A- MİSYON VE VİZYON

### MİSYON:

Üniversitemizin ekonomik koşullarını da dikkate alarak ülkemizdeki ve dünyadaki gelişmeleri en iyi şekilde değerlendirerek, Üniversitemizin eğitim kalitesinin ve toplumsal hizmetlerinin artırılmasını sağlayacak her türlü teknik hizmeti vermektir.

### VİZYON:

Üniversitemizin Stratejik Planı ve Gelişim Planı doğrultusunda planlanan idari, eğitim, spor ve sosyal tesisler ile bunların altyapı tesislerini inşa etmek ve çevre düzenlemelerini yapmaktır. Söz konusu yapıların depreme dayanıklı, estetik, ekonomik, ergonomik ve konforlu bir şekilde inşa edilmesini sağlamaktır. Dolayısıyla Üniversitemizi ve ülkemizi geleceğe en iyi şekilde hazırlamaktır.



## B- YETKİ, GÖREV VE SORUMLULUKLAR

- Üniversitemiz bina ve tesislerinin projelerini yapmak, yaptırmak, kontrol etmek,
- Yapım ve onarım ihalelerini yürütmek,
- Yapım ve onarım ihalelerinin kontrollüğünü yapmak,
- Binaların çevre düzenlemelerini ve gerekli altyapı tesislerini yapmak,
- Kurumumuz personelleri ve öğrenciler için sağlıklı, huzurlu ve güven içinde çalışabilecekleri ve öğrenimlerini devam ettirebilecekleri fiziki mekânları oluşturmak
- Gelecekteki artacak personel ve öğrenci ihtiyaçlarını karşılayacak fiziki mekânların alt yapısını oluşturmaktır.

**C- BİRİM/İDAREYE İLİŞKİN BİLGİLER****1. FİZİKSEL YAPI****1.1- EĞİTİM ALANLARI**

<b>EĞİTİM ALANI (DERSLİKLER)</b>					
<b>EĞİTİM ALANI KAPASİTESİ (ADET)</b>	<b>0-50 (KİŞİ)</b>	<b>51-75 (KİŞİ)</b>	<b>76-100 (KİŞİ)</b>	<b>101-150 (KİŞİ)</b>	<b>151-250 (KİŞİ)</b>
AMFİ	-	-	6	-	4
SINIF	130	15	14	-	-
BİLGİSAYAR LAB.	17	-	-	-	-
DİĞER LAB.	58	10	19	8	8
TOPLANTI SALONU	15	-	-	-	-
ARAŞTIRMA MRK.	5	-	-	-	-
ATÖLYE	6	3	-	-	-
<b>TOPLAM</b>	<b>231</b>	<b>28</b>	<b>39</b>	<b>8</b>	<b>12</b>

**1.2- OFİSLER**

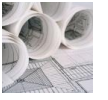
<b>PERSONEL OFİS ALANLARI</b>			
<b>S.N</b>	<b>OFİS TÜRÜ</b>	<b>SAYISI (ADET)</b>	<b>ALANI (M<sup>2</sup>)</b>
1	AKADEMİK OFİS	339	7.583
2	İDARİ OFİS	267	7.322
	<b>TOPLAM</b>	<b>606</b>	<b>14.905</b>

**1.3- SOSYAL ALANLAR**

<b>SOSYAL ALANLAR</b>			
<b>S.N</b>	<b>BİRİM</b>	<b>SAYISI (ADET)</b>	<b>ALANI (M<sup>2</sup>)</b>
1	KANTİN VE KAFETERYA	12	3.067
2	YEMEKHANE	13	3.341
3	LOJMAN	-	-
4	SERĞİ SALONU	-	-
5	KÜTÜPHANE SALONU	10	1.216
6	İNTERNET SALONU	17	1.050
7	MİSAFİRHANE	18	433
8	SEMİNER SALONU	-	-
9	SOSYAL TESİS	-	-
10	AÇIK SPOR TESİSİ	3	1.724
11	KAPALI SPOR TESİSİ	2	1.511
12	KONFERANS SALONU	9	1.572
	<b>TOPLAM</b>	<b>84</b>	<b>13.914</b>

**1.4- ARŞİV / DEPO**

<b>ARŞİV VE DEPO ALANLARI</b>			
<b>S.N</b>	<b>BİRİM</b>	<b>SAYISI (ADET)</b>	<b>ALANI (M<sup>2</sup>)</b>
1	ARŞİV	32	785
2	DEPO	72	1.969
	<b>TOPLAM</b>	<b>104</b>	<b>2.754</b>

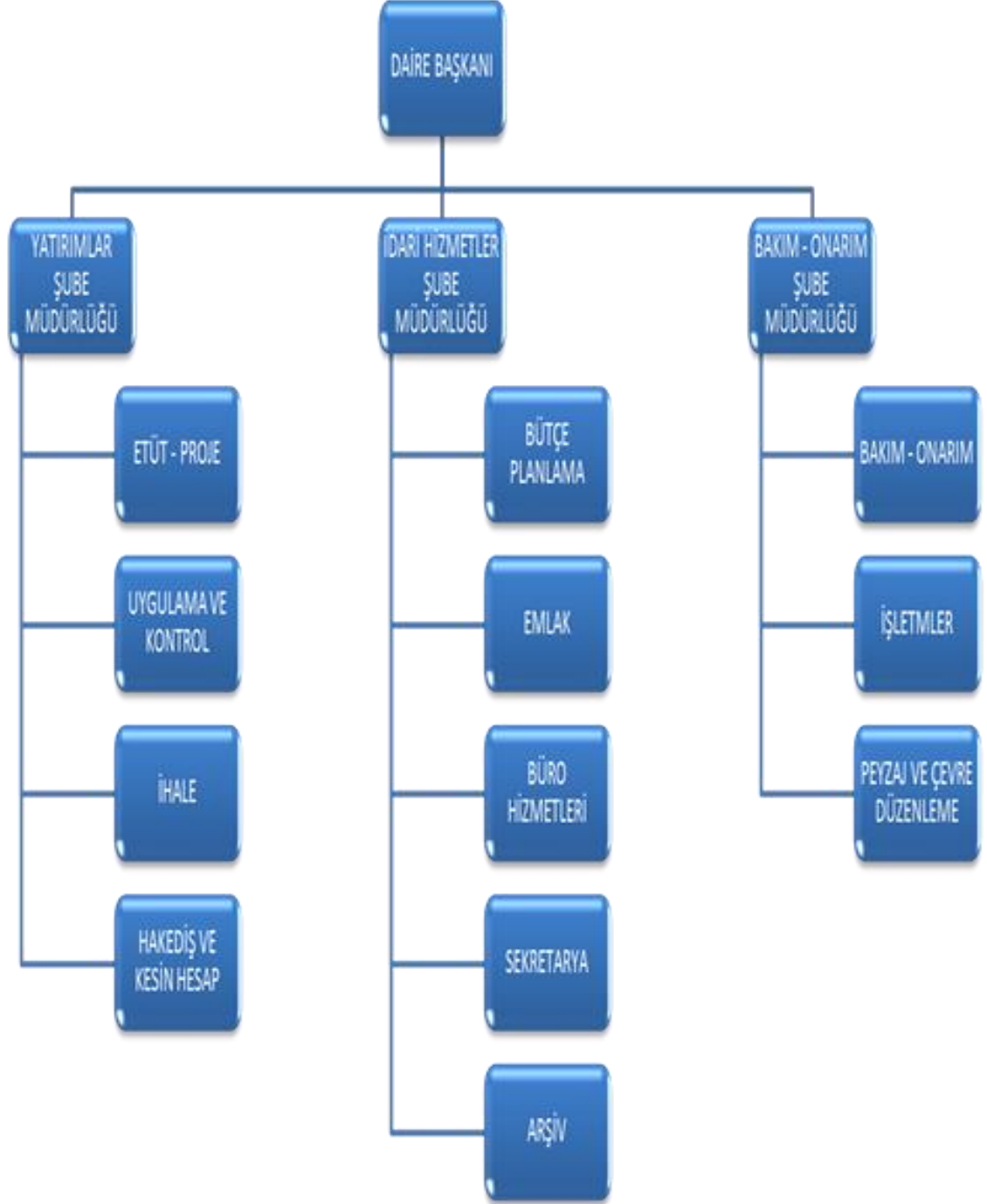


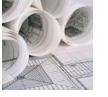
### 1.5- YERLEŞKE VE FİZİKİ ALAN BİLGİLERİ

S.N.	YERLEŞKE ADI	BİNA ADI	YERLEŞKE ALANI (m <sup>2</sup> )	KAPALI ALAN (m <sup>2</sup> )
1	Kuzey Kampüs	Mühendislik Fak. Ana Bina	1.933.556	7.744
		Mühendislik Fak. Lab. Binası		1.104
		Rektörlük Binası		11.555
		HÜBTUAM Binası		7.243
2	İktisadi ve İdari Bilimler Fakültesi Yerleşkesi	Ana Bina	32.599	7.150
		Spor Salonu		710
		Kantin Binası		410
3	İlahiyat Fakültesi Yerleşkesi	A Blok	5.393	1.940
		B Blok		2.468
		Kantin Binası		380
4	Fen Edebiyat Fakültesi, BESYO ve Merkez Kütüphane Yerleşkesi	Ana Bina	20.447	5.071
		Lab.Binası-BESYO-Kütüphane		4.003
		Kantin Binası		284
		Kapalı Spor Salonu		1.470
5	Sağlık Yüksekokulu Yerleşkesi	İdari Bina	7.720	1.078
		Derslik Binası		2.254
		Spor Salonu		401
6	Teknik Bilimler ve Sosyal Bilimler Meslek Yüksekokulu Yerleşkesi	A Blok	26.915	2.406
		B Blok		1.629
		C Blok		4.916
		E Blok		340
		İdari Bina		9.180
		ÖSYM Binası		6.414
		Kojen Binası		257
		Kapalı Otopark		1.440
7	Hitit Uygarlığı Uygulama ve Araştırma Merkezi	Haremlik Binası	8.404	388
		Selamlık Binası		370
8	Sungurlu MYO Yerleşkesi	Meslek Yüksekokulu Binası	6.200	2.257
	Sungurlu MYO Yeni Yerl.	İnşaat Aşamasında	45.036	-
9	Osmancık Ö. Derindere MYO	Yüksekokul Binası	18.457	5.142
10	İskilip MYO Yerleşkesi	Yüksekokul Binası	7.100	1.986
11	Alaca Avni ÇELİK MYO	Yüksekokul Binası	30.513	7.600
12	SEM Yerleşkesi	SEM Binası	221	505
13	Oğuzlar Yerleşkesi (BESYO)	Plan Aşamasında	35.572	-
14	Güney Yerleşke	Plan Aşamasında	461.440	-
15	Mesleki Eğitim Merkezi	Eski Tedaş Lojmanları	630	1.100
<b>GENEL TOPLAM</b>			<b>2.640.203</b>	<b>101.205</b>



## 2. ÖRGÜT YAPISI (Teşkilat Şeması)





### 3. BİLGİ VE TEKNOLOJİK KAYNAKLAR

BİRİMİMİZ TARAFINDAN KULLANILAN ÖZEL YAZILIMLAR			
S.N	YAZILIM ADI	KULLANAN BİRİM	KULLANIM ALANI
1	AMP Doğrudan Temin, İhale, Yaklaşık Maliyet Ve Hakediş Programı	Y.İ.T.D.B.	Başkanlığımızda görev yapmakta olan teknik ve idari personeller, görev tanımları çerçevesinde, ihale ve hak ediş işlemleri sürecinde söz konusu yazılımı kullanmaktadır.
2	OSKA Hakediş Programı	Y.İ.T.D.B.	Başkanlığımızda görev yapmakta olan teknik personeller tarafından hakediş işlemlerinde kullanılmaktadır.
3	NETCAD 7.6 Ana Modül GIS/CAD + NETSURF	Y.İ.T.D.B.	Temel harita, coğrafi referanslama, mevzuatlara uygun harita ve proje üretimi, paftalama ve çıktı işlemlerinin gerçekleştirilmesinde kullanılmaktadır.
4	AUTOCAD	Y.İ.T.D.B.	Yapım işlerinin her aşamasındaki proje işlemlerinde teknik personellerimiz tarafından kullanılmaktadır.

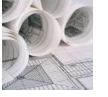
TEKNOLOJİK KAYNAKLAR		
S.N	CİNSİ	İDARİ AMAÇLI (ADET)
1	MASAÜSTÜ BİLGİSAYARLAR	43
2	TAŞINABİLİR BİLGİSAYARLAR	13
3	CEP BİLGİSAYARI	1
4	TABLET BİLGİSAYAR (IPAD2)	12
5	SUNUCULAR	1
6	NETBOOK BİLGİSAYAR	-
7	İNCE İSTEMCİ	-
TOPLAM		70



**DİĞER BİLGİ VE TEKNOLOJİK KAYNAKLAR**

S.N	CİNSİ	İDARİ AMAÇLI (ADET)
1	PROJEKSİYON	6
2	FOTOKOPİ MAKİNESİ	2
3	FOTOĞRAF MAKİNESİ	7
4	KAMERA	2
5	LAZER YAZICI	19
6	ÇOK FONKSİYONLU YAZICI	4
7	SABİT TELEFON	24
8	TELSİZ TELEFON	5
9	PLOTTER	1
10	EVRAK İMHA MAKİNESİ	5
11	FAKS MAKİNESİ	-
12	UZUNLUK ÖLÇME CİH. VE ALETLERİ	8
13	KESİNTİSİZ GÜÇ KAYNAKLARI	1
14	MULTİMETRELER (AVOMETRELER)	1
15	DUROMETRELER	1
16	GPS CİHAZLARI	1
17	PORTATİF YAZICI	1
18	TAŞINABİLİR HARDDİSK	8
19	BELLEK	1
20	KABLOSU MİKROFON SİSTEMİ	2
21	İNTERNET KAMERALARI	1
22	DİJİTAL YAZI TAHTALARI	-
23	BARKOD YAZICI	1
24	HESAP MAKİNASI	17
<b>TOPLAM</b>		<b>118</b>





## 4. İNSAN KAYNAKLARI

KADRO	İDARİ PERSONEL		AKADEMİK PERSONEL		GEÇİCİ İŞÇİ		SÖZL. PERSONEL		GENEL TOPLAM	
	Sayı	Dağ. Oram	Sayı	Dağ. Oram	Sayı	Dağ. Oram	Sayı	Dağ. Oram	Sayı	Pay
PERSONEL SAYISI	a	(a/e)	b	(b/e)	c	(c/e)	d	(d/e)	e	
KADIN	3	0.75	-	-	1	0.25	-	-	4	0,14
ERKEK	22	0.92	1	0.04	-	-	1	0.04	24	0,86
TOPLAM	25	0.88	1	0.04	1	0.04	1	0.04	28	1,00

Yukarıdaki tablo, Başkanlığımızda fiilen görev yapmakta olan personellere göre düzenlenmiştir.

### 4.1- İdari Personel

HİZMET SINIFINA GÖRE İDARİ PERSONEL		
S.N	HİZMET SINIFI	MEVCUT SAYI
1	EĞİTİM ÖĞRETİM HİZMETLERİ SINIFI (EOH)	1
2	GENEL İDARİ HİZMETLER SINIFI (GİH)	1
3	TEKNİK HİZMETLER SINIFI (TH)	22
4	YARDIMCI HİZMETLER SINIFI (YH)	2
5	SÖZLEŞMELİ PERSONEL (657 S.D.M.K. – 4/C)	1
6	GEÇİCİ İŞÇİ (BİLİŞİM DESTEK PERSONELİ)	1
TOPLAM		28

Yukarıdaki tablo, Başkanlığımızda fiilen görev yapmakta olan personellere göre düzenlenmiştir.



## 5. YÖNETİM VE İÇ KONTROL SİSTEMİ

### 5.1- Ön Mali Kontrol

Üniversitemiz “Özel Bütçeli İdare” olarak 5018 Sayılı Kamu Mali Yönetimi ve Kontrol Kanununun, 5436 sayılı Kanununun 12 inci maddesi ile değiştirilmiş (II) sayılı cetvelinin (A) bölümünde sayılan Yükseköğretim Kurulu, Üniversiteler ve Yüksek Teknoloji Enstitüleri içerisinde yer almaktadır.

5018 sayılı Kamu Mali Yönetimi ve Kontrol Kanununun 11’inci Maddesinde üst yöneticilerin, 31’inci ve 32’nci Maddesinde harcama yetkisi ve yetkilisini, 33’üncü Maddesinde giderin gerçekleştirilmesine ilişkin yöntemler açıkça belirlenmiştir. Üniversitemiz yönetim ve iç kontrol sistemini Kanuna uygun olarak oluşturabilmek için teşkilat yapısını düzenlemiş, 5018 sayılı Kanuna ve Kanunun ilgili maddelerine istinaden çıkartılan Yönetmelik, Tebliğ ve diğer mevzuatlara uygun olarak işlemlerini yürütmüştür.

5018 Sayılı Kanununun 11’inci Maddesinde “Üst yöneticilerin idarelerinin stratejik planlarının ve bütçelerinin kalkınma planına, yıllık programlara, kurumun stratejik plan ve performans hedefleri ile hizmet gereklerine uygun olarak hazırlanması ve uygulanmasından, sorumlulukları altındaki kaynakların etkili, ekonomik ve verimli şekilde elde edilmesi ve kullanımını sağlamaktan, kayıp ve kötüye kullanımının önlenmesinden mali yönetim ve kontrol sisteminin işleyişinin gözetilmesi, izlenmesi ve bu Kanunda belirtilen görev ve sorumlulukların yerine getirilmesinden Bakana; mahalli idarelerde ise meclislerine karşı sorumludurlar. “Üst yöneticiler, bu sorumluluğun gereklerini harcama yetkilileri, mali hizmetler birimi ve iç denetçiler aracılığıyla yerine getirirler.” (5436 sayılı Kanununun 10’uncu maddesinin c/1 fıkrası ile değişen fıkra) denilerek Kanunda görevliler ve sorumlular açıkça belirlenmiştir.

Başkanlığımızca gerçekleştirilen ve Strateji Geliştirme Dairesi Başkanlığınca belirlenen alt limit üzerindeki harcamalar; idarenin bütçesi, bütçe tertibi, kullanılabilir ödenek tutarı, ayrıntılı harcama veya finansman programları, merkezi yönetim bütçe kanunu ve diğer mali mevzuat hükümlerine uygunluk yönlerinden ön mali kontrole tabi tutulmaktadır.



## II. AMAÇ VE HEDEFLER



## II. AMAÇ VE HEDEFLER

### A- AMAÇ VE HEDEFLER

Üniversitemizin 2015-2019 Stratejik Planına göre, Daire Başkanlığımızın sorumluluğunda olan Stratejik Amaçlarımız;

#### Yerleşke Alanına Yönelik Stratejik Amaçlar, Hedefler, Faaliyetler ve Performans Göstergeleri

<b>Alan</b>	Yerleşke Alanı
<b>Amaç D.1.</b>	Eğitim-Öğretim Kalitesinin Artırılması İçin Altyapı, Üstyapı ve Peyzaj Çalışmalarının Gerçekleştirilmesi

Üniversitemizin 2015-2019 Stratejik Planına göre, Daire Başkanlığımızın sorumluluğunda olan Stratejik Hedeflerimiz;

#### Yerleşke Alanına Yönelik Stratejik Amaçlar, Hedefler, Faaliyetler ve Performans Göstergeleri

<b>Hedef D.1.1.</b>	Merkezî Altyapı Çalışmalarının Tamamlanması
<b>Strateji</b>	➤ Merkezi Altyapı Çalışmalarının Tamamlamak
<b>Hedef D.1.2.</b>	Eğitim-Öğretim Binalarının, Sosyal Alan ve Spor Tesislerinin Tamamlanması
<b>Strateji</b>	➤ Üniversitemizin eğitim-öğretim binalarını tamamlamak
<b>Strateji</b>	➤ Üniversitemizdeki yeni yapıları engellilere uygun olarak inşa etmek ve mevcut tüm fiziki alanları engellilere uygun hale getirmek
<b>Strateji</b>	➤ Üniversitemizde sosyal alanlar ve spor tesisleri inşa etmek

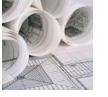


## B- TEMEL POLİTİKALAR VE ÖNCELİKLER

- ❖ Üniversitemizin ekonomik koşullarını da dikkate alarak ülkemizdeki ve dünyadaki gelişmeleri en iyi şekilde değerlendirerek Üniversitemizin Stratejik Planı ve Gelişim Planı doğrultusunda planlanan idari, eğitim, spor ve sosyal tesisler ile bunların altyapı tesislerinin projelerini yapmak/yaptırmak,
- ❖ Stratejik Plan ve Gelişim Planı doğrultusunda projelendirilen idari, eğitim, spor ve sosyal tesisler ile bunların altyapı tesislerinin ihalelerini tüm yasal düzenlemelere uygun olarak gerçekleştirmek,
- ❖ İhale edilen idari, eğitim, spor ve sosyal tesisler ile bunların altyapı tesislerinin yapım sürecinin, yasal düzenlemeler ve mühendislik ilkelerine uygun olarak yürütülmesini ve sonuçlandırılmasını sağlamak,
- ❖ Kaynakların etkin ve verimli kullanılması için gerekli tüm önlemleri almak ve uygulamak,
- ❖ Stratejik plan, Gelişim Planı, Performans Programı, Yatırım Programı vb.'de belirlenen hedeflere ulaşmak için tüm çabayı göstermek.



### III. FAALİYETLERE İLİŞKİN BİLGİ VE DEĞERLENDİRMELER



### III. FAALİYETLERE İLİŞKİN BİLGİ VE DEĞERLENDİRMELER

#### A- MALİ BİLGİLER

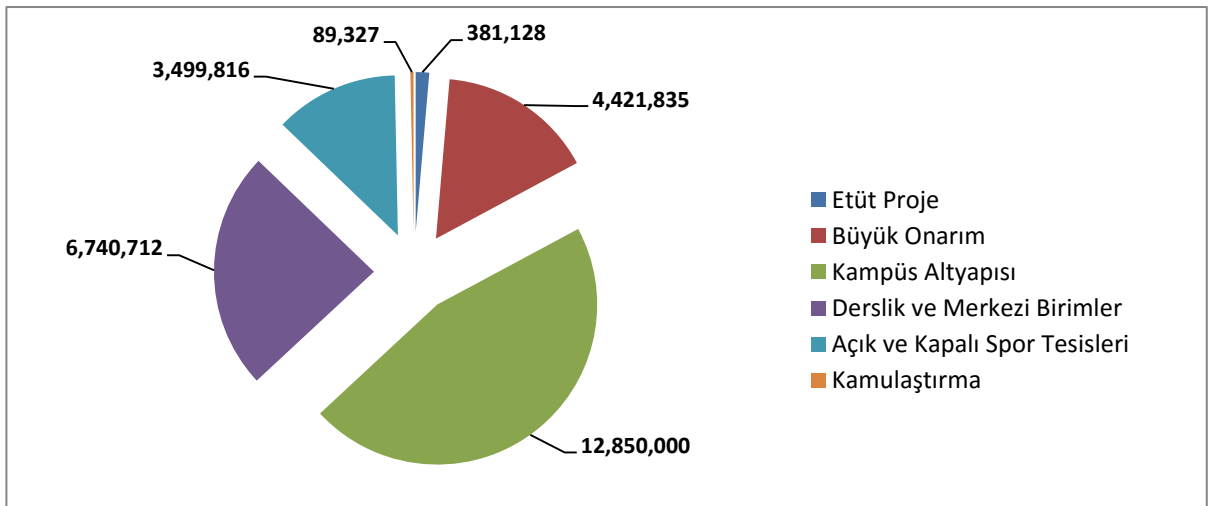
#### 1. BÜTÇE GERÇEKLEŞMELERİ

##### 1.1- Bütçe Uygulama Sonuçları

Başkanlığımız, 2016 yılı içerisinde yüklenmiş olduğu görev ve sorumlulukları yerine getirebilmek için, aşağıdaki tabloda fonksiyonel kodlar itibariyle belirtilen harcamaları gerçekleştirmiştir.

2016 YILI FONKSİYONEL DÜZEYDE 12 AYLIK ÖDENEK KULLANIM DURUMU				
FONKSİYONEL KOD	AÇIKLAMA	TOPLAM ÖDENEK	HARCAMA	KULLANIM ORANI %
01	Genel Kamu Hizmetleri	1.558.222	1.530.679	98,23
02	Savunma Hizmetleri	-	-	-
03	Kamu Düzeni ve Güv. Hizm.	-	-	-
07	Sağlık Hizmetleri	-	-	-
08	Dinlenme Kültür ve Din Hiz.	3.500.000	3.499.816	99,99
09	Eğitim Hizmetleri	37.384.650	24.483.003	65,49
<b>TOPLAM</b>		<b>42.442.872</b>	<b>29.513.498</b>	<b>69,54</b>

2016 yılı yatırım harcamalarının proje bazlı dağılımı aşağıdaki gibidir.





2016 YILI EKONOMİK DÜZEYDE 12 AYLIK ÖDENEK KULLANIM DURUMU				
FONKSİYONEL KOD	AÇIKLAMA	TOPLAM ÖDENEK	HARCAMA	KULLANIM ORANI %
01	Personel Giderleri	1.283.132	1.283.132	100,00
02	SGK Devlet Primi Giderleri	189.000	188.135	99,54
03	Mal ve Hizmet Alımı Gid.	86.090	59.412	69,01
05	Cari Transferler	-	-	-
06	Sermaye Giderleri	40.884.650	27.892.818	68,44
07	Sermaye Transferleri	-	-	-
<b>TOPLAM</b>		<b>42.442.872</b>	<b>29.513.497</b>	<b>69,54</b>

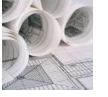
Başkanlığımızın, 2016 yılı sermaye ödeneklerinin finansman kaynakları aşağıdaki tabloda belirtilmiştir.

FİNANSMAN KAYNAĞI	SEKTÖR				TOPLAM
	EĞİTİM	SAĞLIK	SPOR	TEK. ARŞ.	
ÖZEL BÜTÇE	37.384.650	-	3.500.000	-	40.884.650
DÖNER SERMAYE	-	-	-	-	-
<b>TOPLAM</b>	<b>37.384.650</b>	<b>-</b>	<b>3.500.000</b>	<b>-</b>	<b>40.884.650</b>

## 2. DİĞER MALİ BİLGİLER

Y.İ.T.D.B.	GÖREVLENDİRMELER			
	ETKİNLİĞİN KAPSAMINA GÖRE		GÖREVLENDİRME YERİNE GÖRE	
	ULUSAL	U. ARASI	YURTIÇİ	YURTDIŞI
<b>GÖREVLENDİRME SAYISI</b>	596	4	596	4
<b>GÖREVLENDİRİLEN PERSONEL SAYISI</b>	28	4	28	4
<b>YOLLUK-GÜNDELİK GİDERİ</b>	23.254	-	23.254	-
<b>KATILIM ÜCRETİ</b>	2.310	-	2.310	-





## B- PERFORMANS BİLGİLERİ

### B.1. PROJE BİLGİLERİ

#### 2016 YILI GENEL YATIRIM UYGULAMA DURUMU

Üniversitemizin 2016 Mali Yılı Yatırım Programında yer alan 2008H032740 proje numaralı ‘Kampüs Altyapısı’, 2008H032750 proje numaralı ‘Derslik ve Merkezi Birimler’, 2010H050150 proje numaralı ‘Açık ve Kapalı Spor Tesisleri’, 2016H032570 proje numaralı ‘Çeşitli Ünitelerin Etüt Projesi’, 2016H032580 proje numaralı ‘Muhtelif İşler’ projesinin detayında yer alan ‘Gayrimenkul Büyük Onarım’ projesi ile ‘Gayrimenkul Alımları ve Kamulaştırma’ yatırım projeleri Başkanlığımız tarafından yürütülmüştür. Söz konusu projelerin 5 tanesi eğitim sektöründe, 1 tanesi ise beden eğitimi ve spor sektöründe yer almaktadır. Projelerin tamamının finansman kaynağı özel bütçedir.

2016 yılında Başkanlığımız sorumluluğunda yürütülen projelere Merkezi Yönetim Bütçe Kanununda 38.995.000,00 TL ödenek öngörülmüş, yılsonu itibariyle bu rakam 40.884.650,00 TL’ye yükselmiş, bu ödeneğin ise 27.982.818,00 TL’si harcanarak başlangıç ödeneğine göre % 71,76 yılsonu ödeneğine göre ise % 68,44 nakdi gerçekleşme sağlanmıştır.

S N	PROJE NO	PROJE ADI	2016 YILI ÖDENEĞİ (TL)				NAKDİ GERÇ. TUTARI (TL)	NAKDİ GERÇ. ORANI (%)
			KBÖ	EKLENEN	DÜŞÜLEN	REVİZE		
1	2008H032740	Kampüs Altyapısı	3.900.000	8.950.000	-	12.850.000	12.850.000	100,00
2	2008H032750	Derslik ve Merkezi Birimler	29.700.000	-	10.297.600	19.402.400	6.740.712	34,74
3	2010H050150	Açık ve Kapalı Spor Tesisleri	3.500.000	-	-	3.500.000	3.499.816	99,99
4	2016H032570	Çeşitli Ünitelerin Etüt Projesi	100.000	297.600	-	397.600	381.128	95,86
5	2016H032580	Muhtelif İşler (Büyük Onarım)	1.795.000	2.850.000	-	4.645.000	4.421.835	95,20
6	-	Kamulaştırma	0,00	89.650	-	89.650	89.327	99,64
GENEL TOPLAM			38.995.000	12.187.250	10.297.600	40.884.650	27.982.818	68,44

**B.1.A - ETÜT PROJE İŞLERİ****2016H032570 – ÇEŞİTLİ ÜNİTELERİN ETÜT PROJESİ**

SEKTÖR	Eğitim								
PROJE SAHİBİ KURULUŞ	Hitit Üniversitesi Rektörlüğü								
PROJENİN;									
ADI	Çeşitli Ünitelerin Etüt Projesi								
NUMARASI	2016H032570								
YERİ	Çorum								
BAŞLAMA/BİTİŞ TARİHİ	2016 / 2016								
KARAKTERİSTİĞİ	Etüt – Proje ve Müşavirlik								
YATIRIMIN YILLAR İTİBARIYLA GELİŞİMİ									
(Cari Fiyatlarla, Bin TL)									
Yıl	Toplam Proje Tutarı	2015 Sonu Küm. Harc.	Program Ödeneği		Revize Ödenek		Harcama		Gerçekleşme Yüzdesi
			Dış	Toplam	Dış	Toplam	Dış	Toplam	
2016	397.600	-	-	100.000	-	397.600	-	381.128	% 95,86

Üniversitemiz 2016 yılı Yatırım Programında yer alan 2016H032570 proje numaralı ‘Çeşitli Ünitelerin Etüt Projesi’ yatırım projesinin başlangıç ödeneği 100.000,00 TL’dir. Söz konusu ödenğe ‘Derslik ve Merkezi Birimler’ yatırım projesinden 297.600,00 TL ödenek aktarılmıştır.

Yapılan aktarma işlemi sonucunda 2016H032570 proje numaralı ‘Çeşitli Ünitelerin Etüt Projesi’ yatırım projesinin yılsonu ödeneği 397.600,00 TL olarak gerçekleşmiş, söz konusu ödeneğin 381.128,00 TL’lik kısmı muhtelif etüt ve proje çalışmaları için harcanarak yılsonu ödeneğine göre % 95,86’lık, başlangıç ödeneğine göre ise % 381,13’lük nakdi gerçekleşme sağlanmıştır.



## B.1.B – DEVAM EDEN PROJELER

2008H032740–KAMPÜS ALTYAPISI									
SEKTÖR	Eğitim								
PROJE SAHİBİ KURULUŞ	Hitit Üniversitesi Rektörlüğü								
PROJENİN;									
ADI	Kampüs Altyapısı								
NUMARASI	2008H032740								
YERİ	Çorum								
BAŞLAMA/BİTİŞ TARİHİ	2008 / 2017								
KARAKTERİSTİĞİ	Kanalizasyon, Elektrik, Su, Çevre Düzenleme, Doğalgaz, Yol, Isı Merkezi, Arıtma, Trafo, Telefon								
YATIRIMIN YILLAR İTİBARIYLA GELİŞİMİ									
(Cari Fiyatlarla, Bin TL)									
Yıl	Toplam Proje Tutarı	2015 Sonu Küm. Harc.	Program Ödeneği		Revize Ödenek		Harcama		Gerçekleşme Yüzdesi
			Dış	Toplam	Dış	Toplam	Dış	Toplam	
2016	16.000.000	11.443.000	-	3.900.000	-	12.850.000	-	12.850.000	% 100,00

Üniversitemiz 2016 yılı Yatırım Programında yer alan 2008H032740 proje numaralı ‘Kampüs Altyapısı’ yatırım projesinin başlangıç ödeneği 3.900.000,00 TL’dir. Söz konusu ödenğe ek olarak ‘Derslik ve Merkezi Birimler’ yatırım projesinden 8.950.000,00 TL ödenek aktarılmıştır.

Yapılan ekleme işlemleri sonucunda 2008H032740 proje numaralı ‘Kampüs Altyapısı’ yatırım projesinin yılsonu ödeneği 12.850.000,00 TL’ye ulaşmış, söz konusu 2016 yılı ödeneğinin tamamı 2014/40319 İKN’li ‘Hitit Üniversitesi Kuzey Kampüsü 1. Etap Kampüs Altyapısı (Yol, Su, Atıksu, Yağmur Suyu, Isı ve Enerji Merkezi), İktisadi ve İdari Bilimler Fakültesi, İlahiyat Fakültesi, Merkez Yemekhane ve Kapalı Spor Salonu Binaları Yapımı’ ihalesi ile yapımına başlanan Isı Merkezi (2.170 m<sup>2</sup>), Enerji Merkezi (670 m<sup>2</sup>), İçme Suyu Deposu (1.000 m<sup>3</sup>), Yangın Deposu (500 m<sup>3</sup>), Kampüs Giriş Kapısı, Kampüs İçi Yaya (5.392 Metre), Bisiklet (6.036 Metre) ve Araç Yolları (4.740 Metre), Galeriler (TİP 1-2-3-4-5 olmak üzere toplam 3.742 Metre) ve Kuzey Kampüs Altyapısı için harcanarak yılsonu ödeneğine göre % 100,00’lük, başlangıç ödeneğine göre ise % 329,49’lük nakdi gerçekleşme sağlanmıştır.


**2008H032750–DERSLİK VE MERKEZİ BİRİMLER**

SEKTÖR	Eğitim								
PROJE SAHİBİ KURULUŞ	Hitit Üniversitesi Rektörlüğü								
PROJENİN;									
ADI	Derslik ve Merkezi Birimler								
NUMARASI	2008H032750								
YERİ	Çorum								
BAŞLAMA/BİTİŞ TARİHİ	2008 / 2018								
KARAKTERİSTİĞİ	İnş.+Don, Sungurlu MYO (9350m <sup>2</sup> ), İlah. Fak. (18150m <sup>2</sup> ), İİBF (20196m <sup>2</sup> ), Mer. Yem.(8490m <sup>2</sup> )								
YATIRIMIN YILLAR İTİBARIYLA GELİŞİMİ									
(Cari Fiyatlarla, Bin TL)									
Yıl	Toplam Proje Tutarı	2015 Sonu Küm. Harc.	Program Ödeneği		Revize Ödenek		Harcama		Gerçekleşme Yüzdesi
			Dış	Toplam	Dış	Toplam	Dış	Toplam	
2016	135.000.000	74.321.000	-	29.700.000	-	19.402.400	-	6.740.712	% 34,74

Üniversitemiz 2016 yılı Yatırım Programında yer alan 2008H032750 proje numaralı ‘Derslik ve Merkezi Birimler’ yatırım projesinin başlangıç ödeneği 29.700.000,00 TL’dir. Söz konusu yatırım projesinden 10.297.600 TL ödenek ‘Kampüs Altyapısı’, ‘Etüt Proje’ ve ‘Gayrimenkul Büyük Onarım’ projelerine aktarılmıştır.

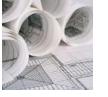
Yapılan işlemler sonucunda 2008H032750 proje numaralı ‘Derslik ve Merkezi Birimler’ yatırım projesinin yılsonu ödeneği 19.402.400,00 TL olarak gerçekleşmiş, söz konusu ödeneğin 6.740.712 TL’lik kısmı Kuzey Kampüs 1. Etap İnşaatı, Sungurlu Meslek Yüksekokulu 1. Etap İnşaatı, Meslek Yüksekokulu İdari ve Ek Binaları Yapımı ve diğer yapım işleri için harcanmış, yılsonu ödeneğine göre % 34,74’lük, başlangıç ödeneğine göre ise % 22,70’lik nakdi gerçekleşme sağlanmıştır.

**2010H050150-AÇIK VE KAPALI SPOR TESİSLERİ**

SEKTÖR	Beden Eğitimi ve Spor								
PROJE SAHİBİ KURULUŞ	Hitit Üniversitesi Rektörlüğü								
PROJENİN;									
ADI	Açık ve Kapalı Spor Tesisleri								
NUMARASI	2010H050150								
YERİ	Çorum								
BAŞLAMA/BİTİŞ TARİHİ	2010 / 2017								
KARAKTERİSTİĞİ	İnş. (1.500 Sey. Spor Salonu, 8.600m <sup>2</sup> )								
YATIRIMIN YILLAR İTİBARIYLA GELİŞİMİ									
(Cari Fiyatlarla, Bin TL)									
Yıl	Toplam Proje Tutarı	2015 Sonu Küm. Harc.	Program Ödeneği		Revize Ödenek		Harcama		Gerçekleşme Yüzdesi
			Dış	Toplam	Dış	Toplam	Dış	Toplam	
2016	10.000.000	6.159.000	-	3.500.000	-	3.500.000	-	3.499.816	% 99,99

Üniversitemiz 2016 yılı Yatırım Programında yer alan 2010H050150 proje numaralı ‘Açık ve Kapalı Spor Tesisleri’ yatırım projesinin başlangıç ve yıl sonu ödeneği 3.500.000,00 TL’dir.

2010H050150 proje numaralı ‘Açık ve Kapalı Spor Tesisleri’ yatırım projesinin yılsonu ödeneğinin 3.499.816 TL’si Kuzey Kampüs 1. Etap İnşaatı içerisinde ihale edilen ‘Kapalı Spor Salonu’ için harcanarak % 99,99’lik nakdi gerçekleşme sağlanmıştır.



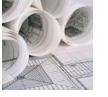
## B.1.C – YENİ PROJELER

### 2016H032580 – MUHTELİF İŞLER (BÜYÜK ONARIM ALT PROJESİ)

<b>SEKTÖR</b>	Eğitim								
<b>PROJE SAHİBİ KURULUŞ</b>	Hitit Üniversitesi Rektörlüğü								
<b>PROJENİN;</b>									
<b>ADI</b>	Muhtelif İşler Yatırım Projesi (Gayrimenkul Büyük Onarım Alt Projesi)								
<b>NUMARASI</b>	2016H032580								
<b>YERİ</b>	Çorum								
<b>BAŞLAMA/BİTİŞ TARİHİ</b>	2016 / 2016								
<b>KARAKTERİSTİĞİ</b>	Bina Bakım – Onarım + Tadilat								
<b>YATIRIMIN YILLAR İTİBARIYLA GELİŞİMİ</b>									
<b>(Cari Fiyatlarla, Bin TL)</b>									
Yıl	Toplam Proje Tutarı	2015 Sonu Küm. Harc.	Program Ödeneği		Revize Ödenek		Harcama		Gerçekleşme Yüzdesi
			Dış	Toplam	Dış	Toplam	Dış	Toplam	
<b>2016</b>	4.645.000	-	-	1.795.000	-	4.645.000	-	4.421.835	% 95,20

Üniversitemiz 2016 yılı Yatırım Programında yer alan 2016H032580 proje numaralı ‘Muhtelif İşler’ yatırım projesinin detayında yer alan ‘Gayrimenkul Büyük Onarım’ alt projesinin başlangıç ödeneği 1.795.000,00 TL’dir. Söz konusu ödeneye, özkaynaklardan 1.800.000,00 TL, ‘Derslik ve Merkezi Birimler’ yatırım projesinden 1.050.000,00 TL olmak üzere toplam 2.850.000,00 TL ödenek eklenmiştir.

Yapılan ekleme işlemi sonucunda 2016H032580 proje numaralı ‘Muhtelif İşler’ yatırım projesinin detayında yer alan ‘Gayrimenkul Büyük Onarım’ alt projesinin yılsonu ödeneği 4.645.000,00 TL olarak gerçekleşmiş, söz konusu 2016 yılı ödeneğinin 4.421.835,00 TL’lik kısmı muhtelif bakım – onarım işleri için harcanarak yılsonu ödeneğine göre % 95,20’lik, başlangıç ödeneğine göre ise % 258,77’lik nakdi gerçekleşme sağlanmıştır.

**GAYRİMENKUL ALIMLARI VE KAMULAŞTIRMA**

SEKTÖR	Eğitim/Kamulaştırma								
PROJE SAHİBİ KURULUŞ	Hitit Üniversitesi Rektörlüğü								
PROJENİN;									
ADI	Gayrimenkul Alımları ve Kamulaştırma								
NUMARASI	-								
YERİ	Çorum								
BAŞLAMA/BİTİŞ TARİHİ	2016 / 2016								
KARAKTERİSTİĞİ	Gayrimenkul Alımları ve Kamulaştırma								
YATIRIMIN YILLAR İTİBARIYLA GELİŞİMİ									
(Cari Fiyatlarla, Bin TL)									
Yıl	Toplam Proje Tutarı	2015 Sonu Küm. Harc.	Program Ödeneği		Revize Ödenek		Harcama		Gerçekleşme Yüzdesi
			Dış	Toplam	Dış	Toplam	Dış	Toplam	
2016	89.650	-	-	0	-	89.650	-	89.327	% 99,64

Üniversitemiz 2016 yılı Yatırım Programında yer alan ‘Gayrimenkul Alımları ve Kamulaştırma’ projesine başlangıç ödeneği konulmamıştır. Ancak yıl içerisinde sonuçlanan kamulaştırma davalarının ödemeleri için özkaynaklardan 89.650,00 TL ödenek eklenmiştir.

Yapılan ekleme işlemi sonucunda ‘Gayrimenkul Alımları ve Kamulaştırma’ projesinin yılsonu ödeneği 89.650,00 TL olarak gerçekleşmiş, söz konusu 2016 yılı ödeneğinin 89.327,00 TL’lik kısmı çeşitli kamulaştırma davası kararları neticesinde bildirilen hesaplara ödenmiştir. Projenin yılsonu ödeneğine göre % 99,64’lük nakdi gerçekleşme sağlanmıştır.

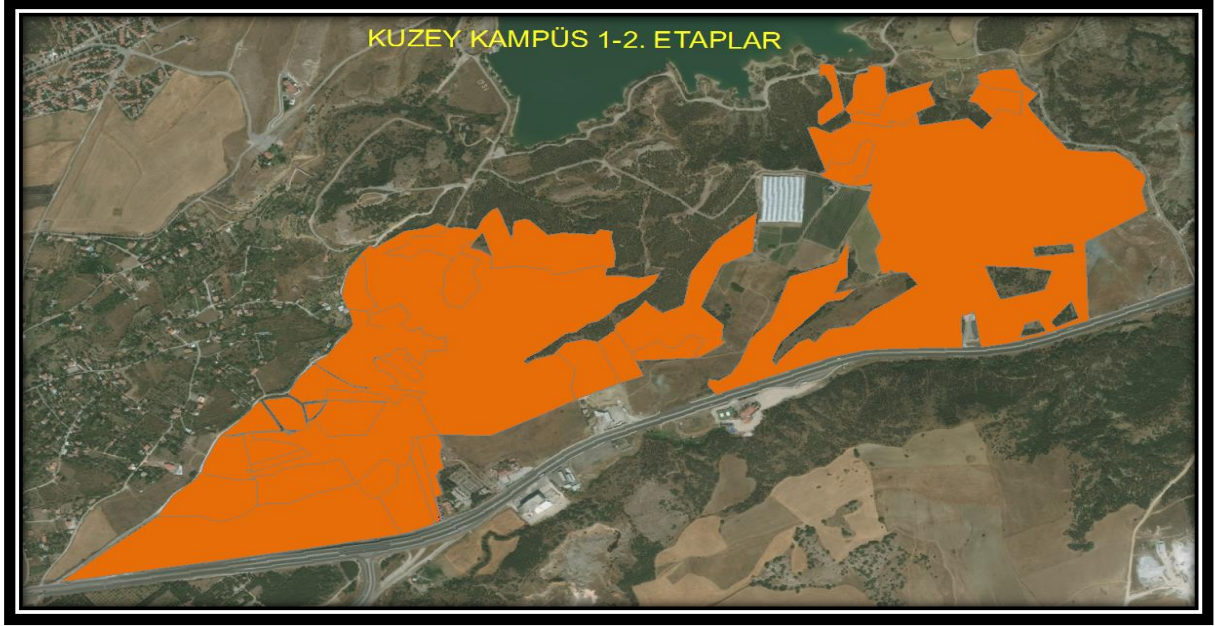




## B.2. PERFORMANS SONUÇLARI TABLOSU

### B.2.1 YERLEŞKE ALANI ÇALIŞMALARI

#### B.2.1.1 KUZEY YERLEŞKE ALANI ÇALIŞMALARI



Üniversitemiz Kuzey Yerleşke Alanı; 234.648 m<sup>2</sup>'si Üniversitemiz adına tapulu, 779.359,00 m<sup>2</sup>'si tahsisli, 758.520 m<sup>2</sup>'si Orman Genel Müdürlüğü'nden ön izin alınan alan ve 6.440,00 m<sup>2</sup>'si ise kamulaştırma davası süreci devam eden taşınmaz olmak üzere toplam 1.993.556 m<sup>2</sup> alandan oluşmaktadır. İmar Alanındaki parsellerin tevhid işlemleri süreci devam etmektedir.







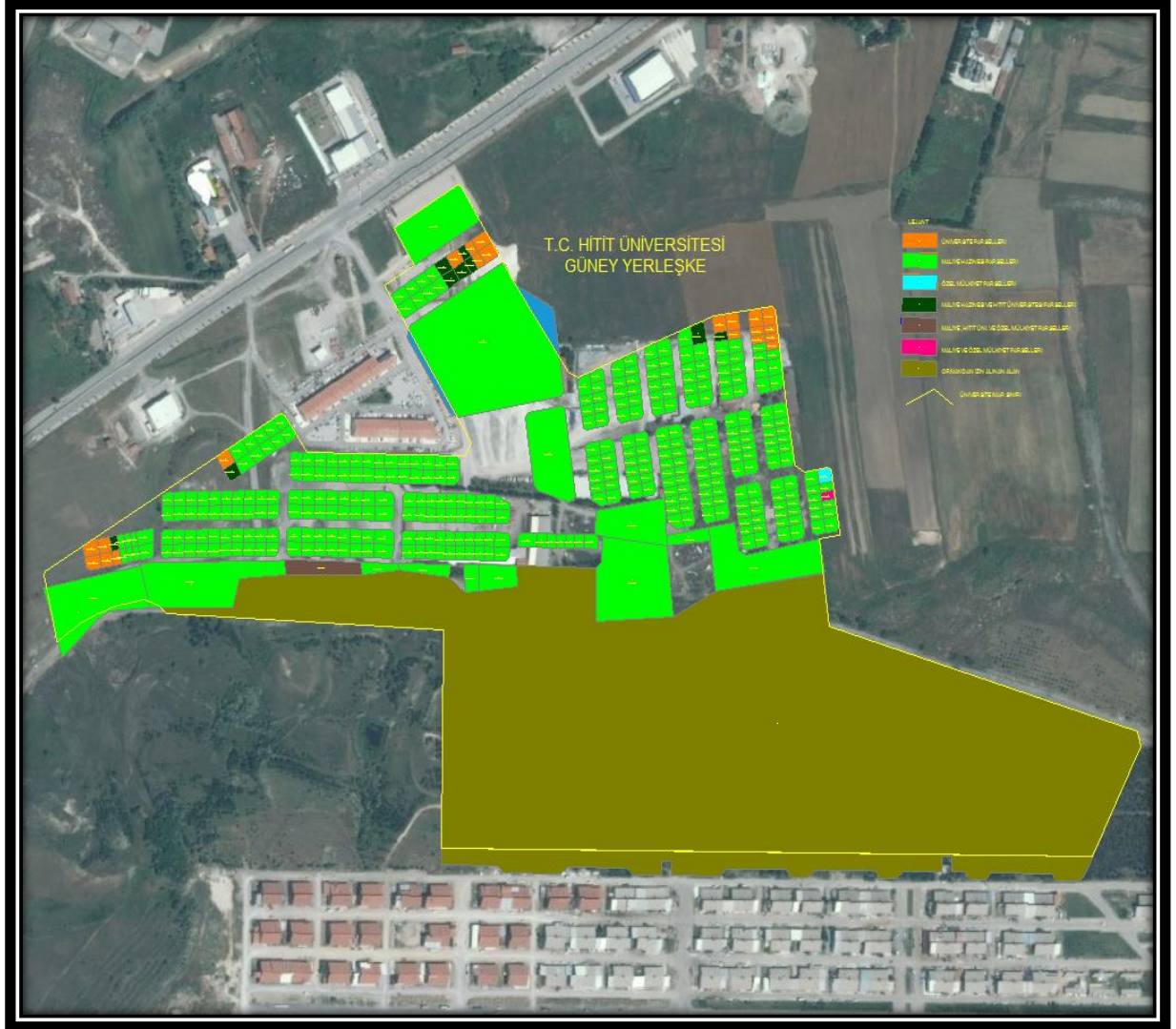
Kuzey Kampüs Master Planı çalışmaları tamamlanarak Kuzey Kampüs 1. Etap Altyapısı, Isı Merkezi, Enerji Merkezi, İktisadi ve İdari Bilimler Fakültesi, İlahiyat Fakültesi, Merkez Yemekhane ve Kapalı Spor Salonu binalarının inşasına başlanmıştır. 2015/178356 ihale kayıt numaralı Açık Spor Sahası Yapımı ihalesi ise 12.01.2016 tarihinde gerçekleştirilmiş olup, yapım süreci devam etmektedir.







## B.2.1.2 GÜNEY YERLEŞKE ALANI ÇALIŞMALARI



Güney Yerleşke Alanı Revize İmar Planı Çorum Belediye Meclisi'nin 07.05.2013 tarih ve 66 no'lu kararı ile onaylanarak yürürlüğe girmiştir.

Toplam alanı 461.500 m<sup>2</sup> olan yerleşkedeki taşınmazların; 7.050 m<sup>2</sup>'si Üniversitemiz mülkiyetinde, 155.521 m<sup>2</sup>'lik kısmı Milli Emlak Müdürlüğü tarafından Üniversitemize tahsis edilen Maliye Hazinesi taşınmazı, 257.346,34 m<sup>2</sup>'lik kısmı Orman Genel Müdürlüğü'nden ön izin alınan alan ve kalan kısmı ise eski imar planında yol/park/yeşil alan durumunda olan taşınmazlardan oluşmaktadır.

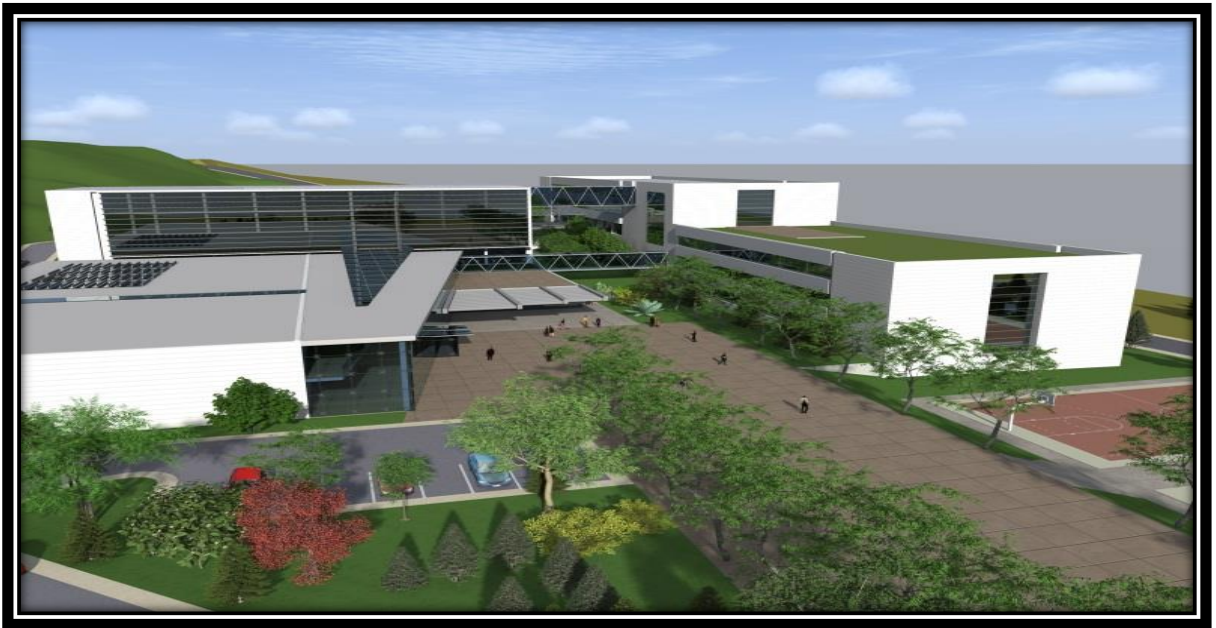
Güney Kampüs Masterplan ihalesi 20 Ocak 2017 tarihinde gerçekleştirilmiş olup, 2017 yılında masterplan çalışmalarının tamamlanması planlanmaktadır.



### B.2.1.3 SUNGURLU M.Y.O. YERLEŞKE ALANI ÇALIŞMALARI



Sungurlu Meslek Yüksekokulu yerleşkesinin (45.036 m<sup>2</sup>) Sungurlu Belediyesi ve Sungurlu Malmüdürlüğü'nden tahsis süreci tamamlanmıştır. Yerleşke Alanı Master Planı, Altyapı ve Üstyapı Proje çalışmaları tamamlanmıştır.



Yaklaşık 12.418 m<sup>2</sup> kapalı alan inşaatı 2014 yılında ihale edilerek yapımına başlanmıştır.





## B.2.1.4 ALACA M.Y.O. YERLEŞKE ALANI ÇALIŞMALARI



Mülkiyeti Alaca Eğitim Vakfı'na ait Çorum İli, Alaca İlçesi, Yıldızhan Mahallesi, 948 Ada, 2 Parselde kayıtlı 30.513,03 m<sup>2</sup> yüzölçümlü taşınmazın tapu kütüğüne 16.12.2015 tarihinde Üniversitemiz lehine 99 (doksandokuz) yıllığına İntifa Hakkı Tesisi yapılmış, söz konusu yerleşke alanı Üniversitemiz taşınmaz kayıtlarına alınmıştır. Söz konusu taşınmaz üzerinde SİNPAŞ Yapı Endüstrisi ve Ticaret A.Ş. tarafından projelendirilerek yapımına başlanan Alaca Avni ÇELİK Meslek Yüksekokulu binası tamamlanarak 02.03.2015 tarihli Devir Teslim Tutanağı ile Üniversitemize devredilmiştir, 5 Ocak 2016 tarihinde gerçekleştirilen revizyon ihalesi kapsamında gerekli düzenlemeler yapılarak 2016-2017 öğretim yılı güz döneminde hizmet vermeye başlamıştır.







## B.2.2 ETÜT PROJE ÇALIŞMALARI

### B.2.2.1 KUZEY KAMPÜS AÇIK SPOR SAHASI



Yaklaşık 15.000 m<sup>2</sup> alan üzerinde planlanmıştır



1.285 seyirci kapasitesine sahiptir ve atletizm pisti bulunmaktadır.







## B.2.2.2 MERKEZ KÜTÜPHANE (10.500 m<sup>2</sup>)

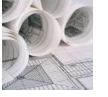




B.2.2.3 MÜHENDİSLİK FAKÜLTESİ EK BİNA (24.795 m<sup>2</sup>)







B.2.2.4 KREŞ (3.800 m<sup>2</sup>)







## B.2.2.5 BESYO ARAŞTIRMA, EĞİTİM VE UYGULAMA TESİSİ







## B.2.3 DEVAM EDEN YENİ BİNA İNŞAATLARI

### B.2.3.1 SUNGURLU MESLEK YÜKSEKOKULU 1.ETAP İNŞAATI-12.418 m<sup>2</sup>



Sungurlu Meslek Yüksekokulu Masterplanı



1. Etap İnşaatı (12.418 m<sup>2</sup>)





**SUNGURLU MESLEK YÜKSEKOKULU**  
**1. ETAP İNŞAATI PROJE DETAYI**

İDARİ – DERSLİK BİNASI	9.067 m <sup>2</sup>
KAPALI OTOYOL	555 m <sup>2</sup>
KANTİN – YEMEKHANE	1.230 m <sup>2</sup>
TRAFO – ENERJİ MERKEZİ	460 m <sup>2</sup>
ISI MERKEZİ	1.106 m <sup>2</sup>
TOPLAM KAPALI ALAN	12.418 m <sup>2</sup>

FİZİKİ ALAN ADI	TOPLAM SAYI	ALAN (m <sup>2</sup> )	SAYI
PERSONEL ODASI	23 ADET	51 m <sup>2</sup> lik	5 Adet
		52 m <sup>2</sup> lik	17 Adet
		99 m <sup>2</sup> lik	1 Adet
DERSLİK (50 KİŞİLİK)	4 ADET	77 m <sup>2</sup> lik	2 Adet
		79 m <sup>2</sup> lik	2 Adet
DERSLİK (80 KİŞİLİK)	11 ADET	103 m <sup>2</sup> lik	9 Adet
		104 m <sup>2</sup> lik	2 Adet
BİLGİSAYAR LABORATUVARI (53 KİŞİLİK)	2 ADET	103 m <sup>2</sup> lik	2 Adet
KANTİN (48 KİŞİLİK)	1 ADET	91 m <sup>2</sup> lik	1 Adet
KANTİN (68 KİŞİLİK)	1 ADET	227 m <sup>2</sup> lik	1 Adet
YEMEKHANE (48 KİŞİLİK )	1 ADET	126 m <sup>2</sup> lik	1 Adet
YEMEKHANE (68 KİŞİLİK )	1 ADET	214 m <sup>2</sup> lik	1 Adet





2016 YILI SONUNDA FİZİKİ GERÇEKLEŞME - % 63,00





**B.2.3.2 KUZEY KAMPÜS 1. ETAP KAMPÜS ALTYAPISI, ISI VE ENERJİ MERKEZİ, İKTİSADİ VE İDARİ BİLİMLER FAKÜLTESİ, İLAHİYAT FAKÜLTESİ, MERKEZ YEMEKHANE VE KAPALI SPOR SALONU BİNALARI YAPIMI**



Üniversitemiz Kuzey Kampüs 1. Etap İhalesi ile yapımına başlanan binalardan;

- Isı Merkezi Binası (2.170 m<sup>2</sup>)
- Enerji Merkezi Binası (670 m<sup>2</sup>)
- Kapalı Spor Salonu (8.600 m<sup>2</sup>)
- Merkez Yemekhane (8.500 m<sup>2</sup>)

2017 yılında;

- İlahiyat Fakültesi (18.400 m<sup>2</sup>)
- İktisadi ve İdari Bilimler Fakültesi (20.200 m<sup>2</sup>)
- Kuzey Kampüs Altyapısı (Giriş Kapısı, Yol, Enerji Hatları, Galeriler, İçme Suyu, Atık Su, Yağmur Suyu vb.)

2018 yılında;

tamamlanması planlanmaktadır.





## İLÂHİYAT FAKÜLTESİ İNŞAATI - 18.400 m<sup>2</sup>



Kuzey Kampüs Masterplanda İlahiyat Fakültesi Binasının Konumu



İlahiyat Fakültesi (18.400 m<sup>2</sup>) Binası





**İLÂHİYAT FAKÜLTESİ BİNASI PROJE DETAYI**

İDARİ BLOK	6.815 m <sup>2</sup>
DERSLİK BLOĞU	11.585 m <sup>2</sup>
TOPLAM KAPALI ALAN	18.400 m <sup>2</sup>
TOPLAM OTURUM ALANI	3.655 m <sup>2</sup>

FİZİKİ ALAN ADI	TOPLAM SAYI	ALAN (m <sup>2</sup> )	SAYI
PERSONEL ODASI	63 ADET	13 m <sup>2</sup> lik	8 Adet
		14 m <sup>2</sup> lik	40 Adet
		32 m <sup>2</sup> lik	3 Adet
		30 m <sup>2</sup> lik	6 Adet
		31 m <sup>2</sup> lik	3 Adet
		43 m <sup>2</sup> lik	2 Adet
		64 m <sup>2</sup> lik	1 Adet
TOPLANTI ODASI	3 ADET	73 m <sup>2</sup> lik	3 Adet
AMFİ (121 KİŞİLİK )	6 ADET	152 m <sup>2</sup> lik	3 Adet
		153 m <sup>2</sup> lik	3 Adet
AMFİ (64 KİŞİLİK )	4 ADET	97 m <sup>2</sup> lik	2 Adet
		99 m <sup>2</sup> lik	2 Adet
BİLGİSAYAR LABORATUVARI ( 35 KİŞİLİK )	2 ADET	97 m <sup>2</sup> lik	1 Adet
		99 m <sup>2</sup> lik	1 Adet
DERSLİK ( 38 KİŞİLİK )	10 ADET	73 m <sup>2</sup> lik	4 Adet
		75 m <sup>2</sup> lik	6 Adet
DERSLİK ( 42 KİŞİLİK )	6 ADET	94 m <sup>2</sup> lik	3 Adet
		95 m <sup>2</sup> lik	3 Adet
YABANCI DİL LABORATUVARI ( 38 KİŞİLİK )	6 ADET	75 m <sup>2</sup> lik	3 Adet
		76 m <sup>2</sup> lik	3 Adet





2016 YILI SONUNDA FİZİKİ GERÇEKLEŞME - % 33







**İKTİSADİ VE İDARİ BİLİMLER FAKÜLTESİ İNŞAATI - 20.200 m<sup>2</sup>**



**Kuzey Kampüs Masterplanda İ.İ.B.F. Binasının Konumu**



**İktisadi ve İdari Bilimler Fakültesi (20.200 m<sup>2</sup>) Binası**





**İKTİSADİ VE İDARİ BİLİMLER FAKÜLTESİ BİNASI PROJE DETAYI**

TOPLAM KAPALI ALAN	20.200 m <sup>2</sup>
TOPLAM OTURUM ALANI	4.993 m <sup>2</sup>

FİZİKİ ALAN ADI	TOPLAM SAYI	ALAN (m <sup>2</sup> )	SAYI
PERSONEL ODASI	68 ADET	14 m <sup>2</sup> lik	19 Adet
		15 m <sup>2</sup> lik	30 Adet
		16 m <sup>2</sup> lik	5 Adet
		25 m <sup>2</sup> lik	2 Adet
		12 m <sup>2</sup> lik	3 Adet
		24 m <sup>2</sup> lik	2 Adet
		30 m <sup>2</sup> lik	5 Adet
		46 m <sup>2</sup> lik	1 Adet
TOPLANTI ODASI	2 ADET	38 m <sup>2</sup> lik	1 Adet
		56 m <sup>2</sup> lik	1 Adet
AMFİ (256 KİŞİLİK )	4 ADET	366 m <sup>2</sup> lik	1 Adet
		368 m <sup>2</sup> lik	3 Adet
AMFİ (132 KİŞİLİK )	27 ADET	150 m <sup>2</sup> lik	5 Adet
		151 m <sup>2</sup> lik	6 Adet
		152 m <sup>2</sup> lik	6 Adet
		153 m <sup>2</sup> lik	3 Adet
		157 m <sup>2</sup> lik	7 Adet
GENEL LABORATUVAR ( 85 KİŞİLİK )	1 ADET	304 m <sup>2</sup> lik	1 Adet





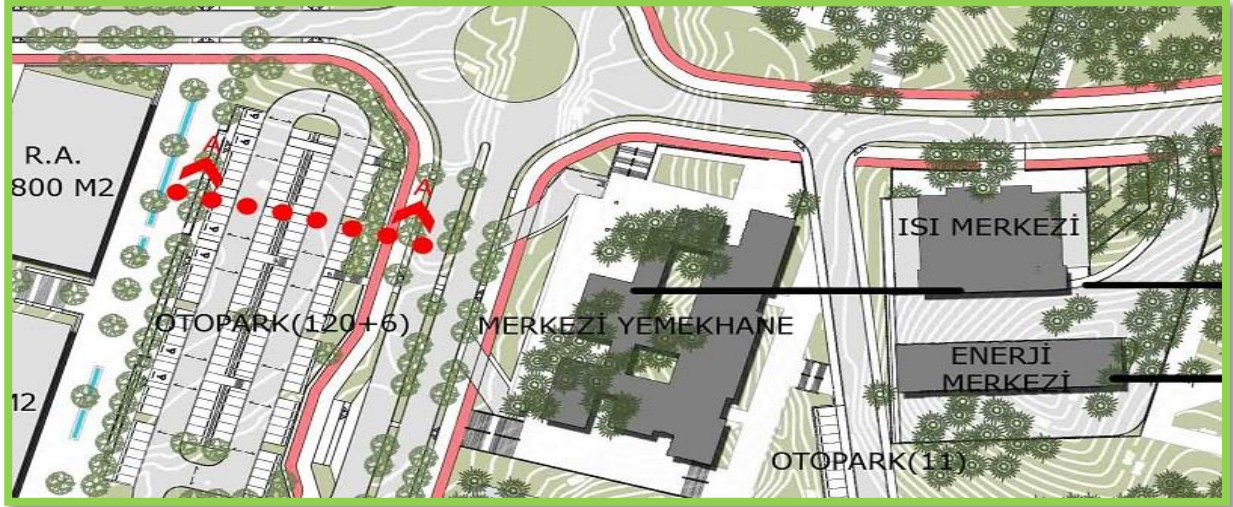
2015 YILI SONUNDA FİZİKİ GERÇEKLEŞME - % 8,00







## MERKEZ YEMEKHANE İNŞAATI – 8.500 m<sup>2</sup>



**Kuzey Kampüs Masterplanda Merkez Yemekhane Binasının Konumu**



**Merkez Yemekhane (8.500 m<sup>2</sup>) Binası**





## MERKEZ YEMEKHANE PROJE DETAYI

TOPLAM KAPALI ALAN	8.500 m <sup>2</sup>
TOPLAM OTURUM ALANI	2.927 m <sup>2</sup>

FİZİKİ ALAN ADI	TOPLAM SAYI	ALAN (m <sup>2</sup> )	SAYI
OFİS	6 ADET	13 m <sup>2</sup> lik	1 Adet
		15 m <sup>2</sup> lik	4 Adet
		25 m <sup>2</sup> lik	1 Adet
YEMEKHANE - ( 76 KİŞİLİK )	3 ADET	64 m <sup>2</sup> lik	3 Adet
YEMEKHANE - (180 KİŞİLİK )	2 ADET	165 m <sup>2</sup> lik	2 Adet
YEMEKHANE - (132 KİŞİLİK )	3 ADET	115 m <sup>2</sup> lik	3 Adet
YEMEKHANE - ( 148 KİŞİLİK )	3 ADET	126 m <sup>2</sup> lik	3 Adet
YEMEKHANE - (82 KİŞİLİK )	3 ADET	74 m <sup>2</sup> lik	3 Adet
YEMEKHANE - (252 KİŞİLİK )	2 ADET	136 m <sup>2</sup> lik	2 Adet
YEMEKHANE - (154 KİŞİLİK )	2 ADET	136 m <sup>2</sup> lik	2 Adet
PERSONEL YEMEKHANE (56 KİŞİLİK )	1 ADET	100 m <sup>2</sup> lik	1 Adet
<b>TOPLAM KAPASİTE</b>	<b>2.542 Kişi</b>		





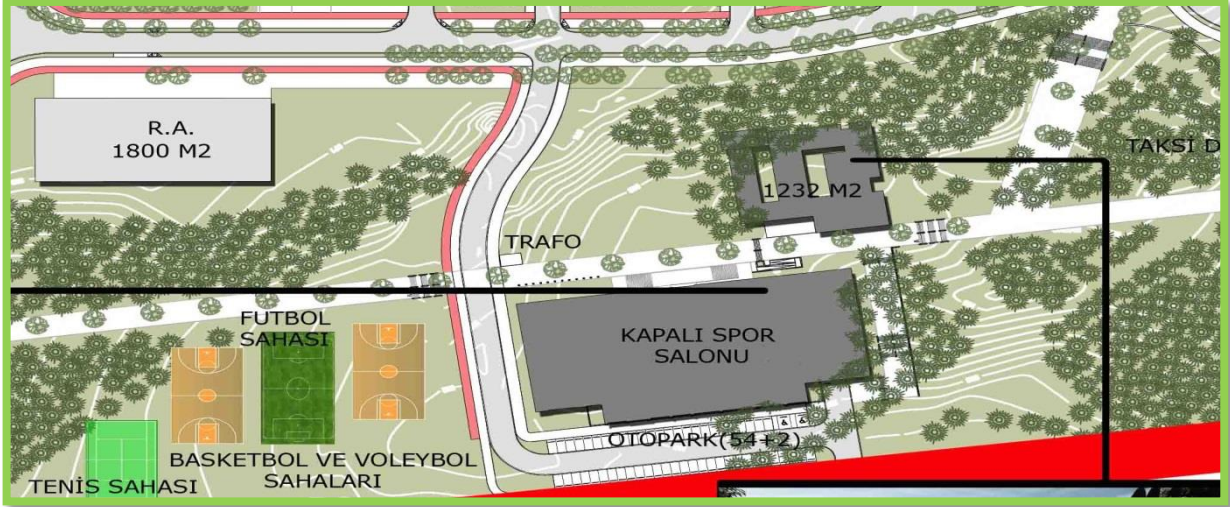
2016 YILI SONUNDA FİZİKİ GERÇEKLEŞME - % 50,00







## KUZEY KAMPÜS KAPALI SPOR SALONU İNŞAATI – 8.600 m<sup>2</sup>

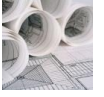


**Kuzey Kampüs Masterplanında Kapalı Spor Salonunun Konumu**



**Kapalı Spor Salonu İnşaatı (8.600 m<sup>2</sup>)**





## KUZEY KAMPÜS KAPALI SPOR SALONU İNŞAATI PROJE DETAYI

TOPLAM KAPALI ALAN	8.600 m <sup>2</sup>
TOPLAM OTURUM ALANI	3.978 m <sup>2</sup>

FİZİKİ ALAN ADI	TOPLAM SAYI	ALAN (m <sup>2</sup> )	SAYI
ÇOK AMAÇLI SALON	2 ADET	496 m <sup>2</sup> 'lik	1 Adet
		497 m <sup>2</sup> 'lik	1 Adet
TRİBÜN (402 KİŞİLİK)	1 ADET	362 m <sup>2</sup> 'lik	1 Adet
TELESKOPIK TRİBÜN	1 ADET	350 KİŞİLİK	
HAKEM ODASI	2 ADET	14 m <sup>2</sup> 'lik	2 Adet
AKADEMİK PERSONEL ODASI	20 ADET	14 m <sup>2</sup> 'lik	7 Adet
		15 m <sup>2</sup> 'lik	7 Adet
		18 m <sup>2</sup> 'lik	2 Adet
		21 m <sup>2</sup> 'lik	1 Adet
		31 m <sup>2</sup> 'lik	1 Adet
		43 m <sup>2</sup> 'lik	1 Adet
		47 m <sup>2</sup> 'lik	1 Adet
SINIF	6 ADET	125 m <sup>2</sup> 'lik	4 Adet
		130 m <sup>2</sup> 'lik	2 Adet





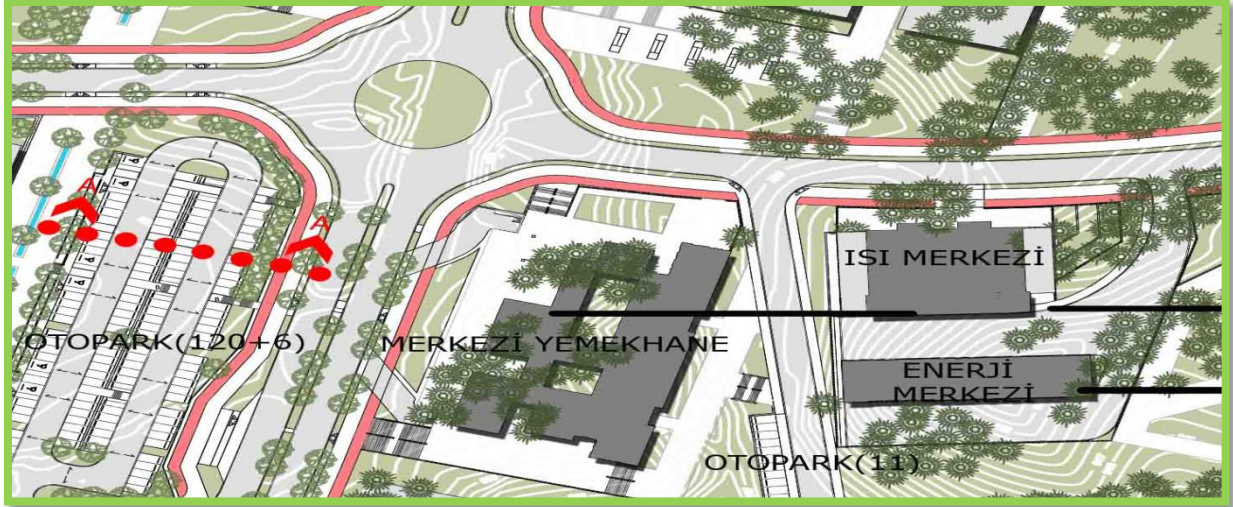
## 2016 YILI SONUNDA FİZİKİ GERÇEKLEŞME - % 67,00







## ISI MERKEZİ VE ENERJİ MERKEZİ BİNALARI



**Kuzey Kampüs Masterplanda Isı Merkezi ve Enerji Merkezi Binalarının Konumu**



**Isı Merkezi (2.170 m<sup>2</sup>) - Enerji Merkezi (670 m<sup>2</sup>) Binaları**







## 2016 YILI YAPIM SÜRECİ – ISI MERKEZİ





## 2016 YILI YAPIM SÜRECİ – ENERJİ MERKEZİ







## KUZEY KAMPÜS GALERİ HATLARI

Kuzey Kampüs 1. Etap kapsamında 3.742 metre uzunluğunda galeri inşa edilecek olup, türlerine göre boyutları aşağıdaki gibidir;

S.N.	GALERİ TÜRÜ	EBATLAR (cm x cm)	GALERİ UZUNLUĞU (m)
1	TİP-1	250 x 200	1.931
2	TİP-2	250 x 250	65
3	TİP-3	250 x 300	412
4	TİP-4	250 x 360	0
5	TİP-5	200 x 200	1.334
TOPLAM GALERİ UZUNLUĞU (Metre)			<b>3.742</b>



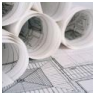
Kuzey Kampüs Galeri Hatları

## 2016 YILI YAPIM SÜRECİ

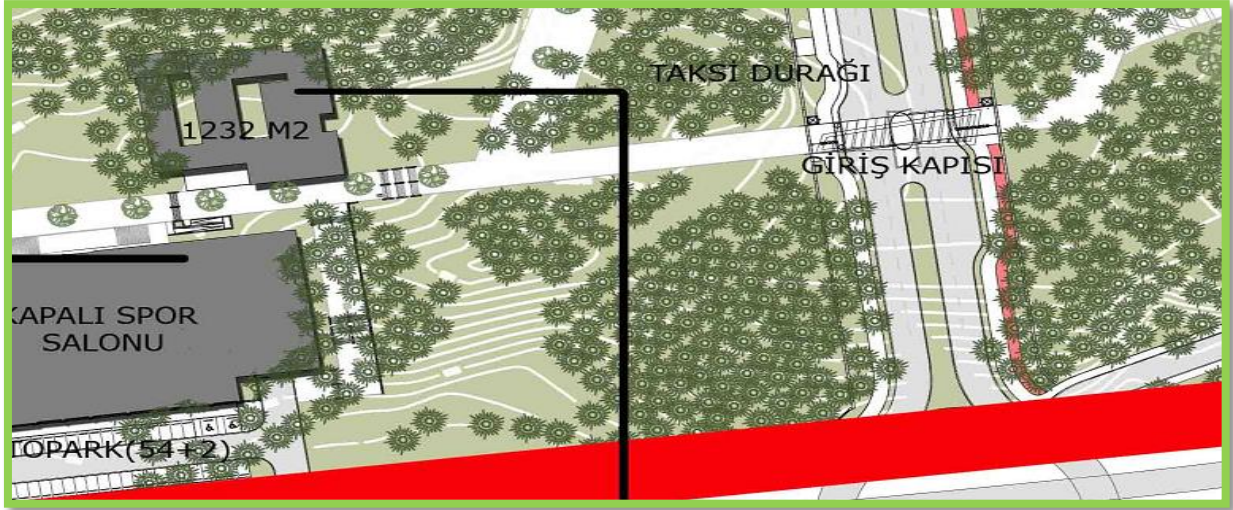








## KUZEY KAMPÜS GİRİŞ KAPISI



Kuzey Kampüs Masterplanda Giriş Kapısının Konumu

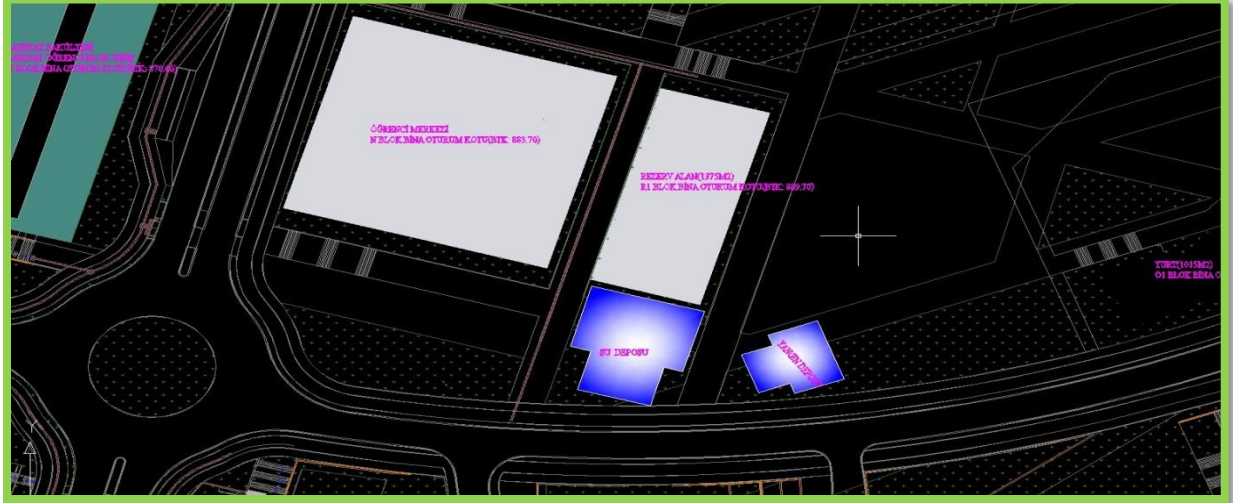


## 2016 YILI YAPIM SÜRECİ





## İÇME SUYU (1000 m<sup>3</sup>) VE YANGIN SUYU (500 m<sup>3</sup>) DEPOLARI



Kuzey Kampüs Masterplanda Depoların Konumu

## 2016 YILI YAPIM SÜRECİ



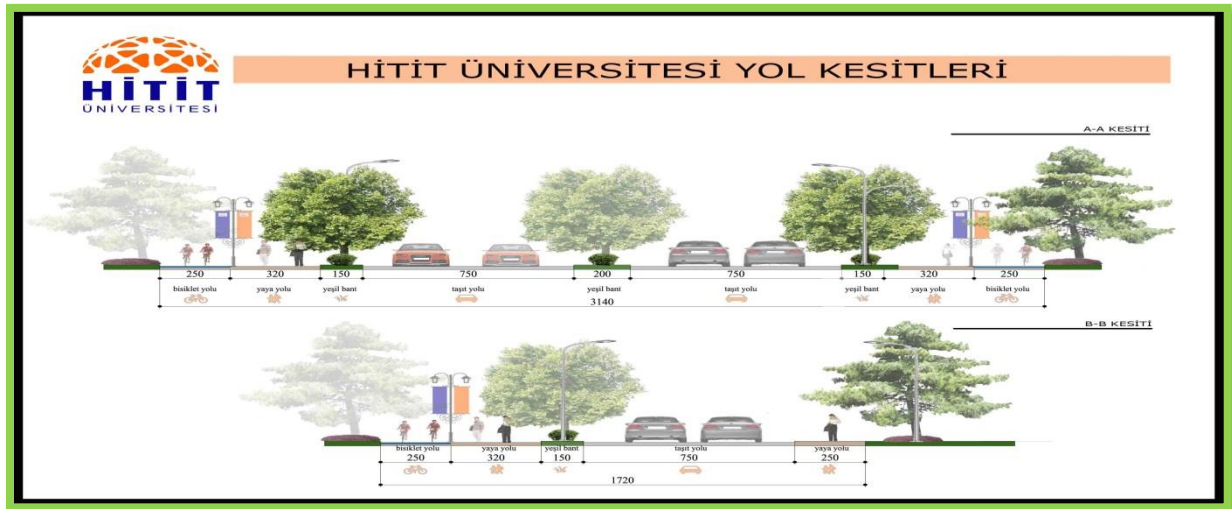




## KUZEY KAMPÜS ARAÇ-BİSİKLET-YAYA YOLLARI

Kuzey Kampüs 1. Etap kapsamında yapımı devam eden yolların türlerine göre boyutları aşağıdaki gibidir;

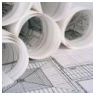
S.N.	YOL TÜRÜ	UZUNLUĞU (Metre)
1	ARAÇ YOLU	4.740
2	BİSİKLET YOLU	6.036
3	YAYA YOLU	5.392
TOPLAM YOL UZUNLUĞU (Metre)		16.168



Kuzey Kampüs Yol Kesitleri

## 2016 YILI YAPIM SÜRECİ





## B.2.4 TAMAMLANAN YENİ BİNA İNŞAATLARI

### B.2.4.1 MESLEK YÜKSEKOKULU 1. VE 2. ETAP İNŞAATI – 17.292 m<sup>2</sup>



Meslek Yüksekokulu Masterplanı



1. ve 2. Etap İnşaatı (17.292 m<sup>2</sup>)

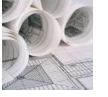


**MESLEK YÜKSEKOKULU  
1. VE 2. ETAP İNŞAATI PROJE DETAYI**

İDARİ BLOK	9.180 m <sup>2</sup>
ÖSYM BİNASI	6.415 m <sup>2</sup>
JENERATÖR BİNASI VE OTOPARK	1.697 m <sup>2</sup>
TOPLAM KAPALI ALAN	17.292 m <sup>2</sup>

FİZİKİ ALAN ADI	İDARİ BİNA	ÖSYM BİNASI	KOJEN BİNASI- OTOPARK
İDARİ PERSONEL ODASI	16 ADET	-	-
AKADEMİK PERSONEL ODASI	86 ADET	-	-
TOPLANTI ODASI	2 ADET	-	-
AMFİ (90 KİŞİLİK)	-	3 ADET	-
KONFERANS SALONU (250 KİŞİ KAPASİTELİ)	-	1 ADET	-
KANTİN	-	1 ADET	-
YEMEKHANE	-	1 ADET	-
KONUK ODASI	-	15 ADET	-
KAPALI OTOPARK (54 ARAÇ KAPASİTELİ)	-	-	1 ADET





2016 YILI SONUNDA FİZİKİ GERÇEKLEŞME - % 100,00









## B.2.5 BAKIM-ONARIM VE REVİZYONLAR

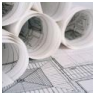
HARCAMA DETAYLARI						
S. N.	İşin Adı	İhale Usulü	Yüklenici	Sözleşme Tarihi	Sözleşme Tutarı	Ödeme Toplamı
1	Alaca Avni Çelik Meslek yüksekokulu Revizyonu İş	4734-19 Md.	İsmail ÖZDEMİR ÖZ-İŞ İnşaat Taahhüt	18.02.2016	451.902	532.848
2	Tıp Fakültesi Tadilatı	4734-19 Md.	Simge Isı Sis. İnş. Tic. ve San. Ltd. Şti. + Ckn Müh. San. Ve Tic. Ltd. Şti. İş Ortaklığı	30.09.2016	1.648.800	1.945.584
3	Mühendislik Fakültesi Tadilatı	4734-19 Md.	Erkam OZÜNEL	30.09.2016	78.890	92.465
4	İskilip MYO, FEF Kantin, FEF Spor Salonu, Yabancı Uyruklu Öğretim Elemanları Misafirhanesi Çatı Tamirata	4734-21/b	Gürkan AKOĞLU	01.11.2016	327.698	386.683
5	Ösym Binası A-ZK-03 Mahali Sıra Montajı Yapım İş	4734-22/d	MRD Mobilya Dek. - Murat Tiryaki	30.03.2016	17.500	20.650
6	Teknik Bilimler Meslek Yüksek Okulu Amfi Platformu ve Yazı Tahtası Yapımı	4734-22/d	Yağmursan Mobilya Dek. - Şükrü Taybıllı	28.04.2016	17.000	20.060
7	Mesleki Eğitim Merkezi, M.Y.O Mutfak Muhtelif İşler	4734-22/d	Yağmursan Mobilya Dek. - Şükrü Taybıllı	10.03.2016	17.000	20.060
8	Konteyner Yapım İş	4734-22/d	OR-AY Prefabrik İnş. Met.Tur.Otom.Tic. A.Ş	08.03.2016	17.500	20.065
9	Fen Edebiyat Fakültesi Arızasının Yapım İş	4734-22/d	Çorum Güç Sistemleri Jeneratör Elektrik San. ve Tic. Ltd. Şti.	10.03.2016	8.000	8.496
10	Rektörlük Önü Giriş Platosu Mermer Kaplama İş	4734-22/d	Bir İç Dizayn-Mehmet Ölçen	06.04.2016	16.200	18.379
11	Sosyal Bilimler Meslek yüksekokulu Salon Kürsüsü ve Konuşmacı Masası Platformları Yapım İş	4734-22/d	MRD Mobilya Dek. - Murat Tiryaki	28.04.2016	17.500	19.854
12	Kesintisiz Güç Kaynağı Taşınması İş	4734-22/d	Çorum Güç Sistemleri Jeneratör Elektrik San. ve Tic. Ltd. Şti.	15.04.2016	1.920	2.178



PROJE HARCAMA DETAYLARI

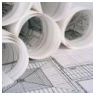
S. N.	İşin Adı	İhale Usulü	Yüklenici	Sözleşme Tarihi	Sözleşme Tutarı	Ödeme Toplamı
14	İktisadi İdari Bilimler Fakültesi Kompanzasyon Arızasının Giderilmesi İşİ	4734-22/d	ERA Otomasyon Elektrik Ercan Kavalcı	20.04.2016	640	755,2
15	Dr.Rıfat Patır Amfisi Platform Yükseltme ve Montaj İşİ	4734-22/d	Mrd Mobilya Dek. - Murat Tiryaki	17.05.2016	16.200	19.116
16	Hitit Üniversitesi Meslek Yüksekokulu Çatı Kaplama İşİ	4734-22/d	Uğur Urhan Metal Nakliye Gıda ve Eğitim Hizmetleri	30.03.2016	17.250	19.286
17	Prof.Dr Ahmet Samsunlu Dersliği Zemin Kaplama İşİ	4734-22/d	Yağmursan Mobilya Dek. - Şükrü Taybıllı	12.05.2016	16.650	18.889
18	Hitit Üniversitesi Rektörlüğü Klima Bakım İşİ	4734-22/d	Tibes İnşaat.Taah. Bilg.Elek.Soğ.Met. Ener.Taş.Turz.Tar.Hay. San ve Tic.Ltd.Şti	05.08.2016	4.000	4.720
19	Hitit Üniversitesi Beden Eğitimi Ve Spor Yüksek Okulu Tadilat Yapım İşİ	4734-22/d	Nıba Ev Dekorasyon İç Ve dış tiç.ltd.Şti	29.07.2016	17.200	20.060
20	Hitit Üniversitesi Rektörlüğü Barisöl Tadilatı Yapım İşİ	4734-22/d	Nıba Ev Dekorasyon İç Ve dış tiç.ltd.Şti	05.08.2016	17.500	20.065
21	MYO Paslanmaz Korkuluk İşİ	4734-22/d	MRD Mobilya Dek. - Murat Tiryaki	22.08.2016	11.000	11.800
22	Antropoloji Laboratuvarı Zemin Etüt Yapım İşİ	4734-22/d	Arslan Proje Mühendislik İnş.Taah.Tic.Ltd.Şti	11.08.2016	15.950	18.821
23	Huzem Tadilat Yapım İşİ	4734-22/d	MRD Mobilya Dek. - Murat Tiryaki	05.08.2016	17.500	20.650
24	Öğrenci İşleri Başkanlığı Tadilat Yapım İşİ	4734-22/d	Hitit Üniversitesi Meslek Yüksekokulu Çöp Konteyner	08.05.2016	16.000	18.880
25	Rektörlük Z44 nolu mahali tadilat yapım işi	4734-22/d	Tecno Yapı - Mustafa Murat Akkaya	17.08.2016	17.000	20.060
26	Hitit Üniversitesi İktisadi ve İdari Bilimler Fakültesi Kantini Tadilatı Yapım İşİ	4734-22/d	Nıba Ev Dekorasyon İç Ve dış tiç.ltd.Şti	19.09.2016	17.000	20.060
27	Hitit Üniversitesi Eski Ösym Binası Tadilat İşleri	4734-22/d	Yağmursan Mobilya Dek. - Şükrü Taybıllı	05.09.2016	17.500	20.650
28	Hitit Üniversitesi Meslek Yüksekokulu Enerji Binası Tadilatı Yapım İşİ	4734-22/d	MRD Mobilya Dek. - Murat Tiryaki	19.09.2016	16.000	18.880
29	Jeneratör ve UPSlerin Tamir İşİ	4734-22/d	Çorum Güç Sistemleri Jeneratör Elektrik San. ve Tic. Ltd. Şti.	28.09.2016	7.935	9.363
30	Hitit Üniversitesi Meslek Yüksekokulu Bahçe Duvarı Tadilatı Yapım İşİ	4734-22/d	Tecno Yapı - Mustafa Murat Akkaya	19.09.2016	17.500	20.650
31	Hitit Üniversitesi Proje Koordinatörlüğü Binası Tadilat Yapım İşİ	4734-22/d	Tecno Yapı - Mustafa Murat Akkaya	27.07.2016	17.500	20.650





PROJE HARCAMA DETAYLARI

S.N	İşin Adı	İhale Usulü	Yüklenici	Sözleşme Tarihi	Sözleşme Tutarı	Ödeme Toplamı
32	Hayrettin Koyuncu Salonu Sıra Bağlantı Çelik Konstruksiyon Yapım İşi	4734-22/d	Yağmursan Mobilya Dek. - Şükrü Taybıllı	08.06.2016	17.550	20.709
33	Kuzey Kampüs Cami İnşaatı Zemin Etütü Yapım İşi	4734-22/d	Arslan Proje Mühendislik İnş.Taah. Tic.Ltd.Şti	15.06.2016	15.950	18.821
34	Hitit Üniversitesi Meslek Yüksekokulu Çöp Konteyner Yeri Yapım İşi	4734-22/d	MRD Mobilya Dek. - Murat Tiryaki	29.07.2016	15.500	18.290
35	Rektörlük Binası Muhtelif Birimlerin Düzenlenmesi Tadilat İşi	4734-22/d	Nıba Ev Dekorasyon İç Ve dış tiç.ltd.Şti	16.05.2016	16.300	19.234
36	Sosyal Bilimler Meslek Yüksekokulu Muhtelif Bölümlerde Onarım İşi	4734-22/d	Tecno Yapı - Mustafa Murat Akkaya	18.05.2016	15.600	18.408
37	Teknik Bilimler Meslek Yüksekokulu Laboratuvarlar Bölümü İçim Muhtelif Düzenlemeler	4734-22/d	Tecno Yapı - Mustafa Murat Akkaya	30.05.2016	15.900	18.762
38	Mühendislik Fakültesi Ek Bina İnşaatı Zemin Etidü Yapılması İşi	4734-22/d	Arslan Proje Mühendislik İnş.Taah.Tic.Ltd.Şti	25.05.2016	15.500	18.290
39	Sağlık Yüksek Okulu Ana kolon Arızasının Giderilmesi Ve İktisadi İdari Binanın Çevre Aydınlatma İşi	4734-22/d	Projem Elektrik Taah prj.Müh.Enj.Dan.San.T ic.Ltd.Şti	27.06.2016	6.430	7.587
40	Hitit Üniversitesi İlahiyat Fakültesi Kazan Değişimi Yapım İşi	4734-22/d	Artı Bir Mühendislik Mak.Mesut Çelik	27.06.2016	12.000	14.160
41	Fen Edebiyat Fakültesi Kantin Radyal Yapım İşi	4734-22/d	Al-Ka İnşaat ve .inşaat Malz.SA.ve.Tic.Ltd.Şti	13.05.2016	16.800	19.824
42	Fen Edebiyat Fakültesi Rögar Düzenlemesi Ve Yapım işi	4734-22/d	Tecno Yapı - Mustafa Murat Akkaya	27.06.2016	12.000	14.160
43	Hitit Üniversitesi Peyzaj Yapım İşi	4734-22/d	MRD Mobilya Dek. - Murat Tiryaki	27.06.2016	15.500	18.290
44	Hititsem Tadilat Yapım İşi	4734-22/d	Nıba Ev Dekorasyon İç Ve dış tiç.ltd.Şti	20.06.2016	16.000	18.880
45	Sungurlu MYO Bahçe Çiti Tadilatı	4734-22/d	Tecno Yapı - Mustafa Murat Akkaya	21.10.2016	17.300	20.414
46	Hitit Üniversitesi Meslek Yüksekokulu Çiller Çalıştırma Ve Bakım İşi	4734-22/d	Yağmursan Mobilya Dek. - Şükrü Taybıllı	01.08.2016	14.000	16.520



PROJE HARCAMA DETAYLARI

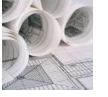
S.N	İşin Adı	İhale Usulü	Yüklenici	Sözleşme Tarihi	Sözleşme Tutarı	Ödeme Toplamı
47	Alaca MYO Tadilatı İş	4734-22/d	Bir İç Dizayn Mehmet Ölçen	19.08.2016	17.400	20.532
48	Hitit Üniversitesi Sağlık Yüksekokulu Eski Yurt ve İdari Binası Mekanik Tesisat İşleri	4734-22/d	MRD Mobilya Dek. - Murat Tiryaki	30.09.2016	17.500	20.650
49	A Blok SU Tesisatı Yapımı	4734-22/d	Yağmursan Mobilya Dek. - Şükrü Taybıllı	11.10.2016	14.084	16.620
50	Huzem Havalandırma Yapımı	4734-22/d	MRD Mobilya Dek. - Murat Tiryaki	14.10.2016	17.400	20.532
51	Hitit Üniversitesi Teknik Bilimler MYO Bahçe Sulama İş	4734-22/d	Niba Ev Dekorasyon İç Ve dış tiç.ltd.Şti	29.09.2016	17.400	20.532
52	Hübtuam Soğutma Grubu Bakım İş	4734-22/d	Niba Ev Dekorasyon İç Ve dış tiç.ltd.Şti	11.11.2016	17.450	20.591
53	İdari Bina Mekanik Tesisat Bakım İş	4734-22/d	Niba Ev Dekorasyon İç Ve dış tiç.ltd.Şti	11.11.2016	17.500	20.650
54	Alaca Avni Çelik Meslek Yüksekokulu Kalorifer Tesisatı Tadilatı Yapım İş	4734-22/d	Artı Bir Mühendislik Mak.Mesut Çelik	11.11.2016	9.500	11.210
55	Alaca Avni Çelik Meslek Yüksekokulu Yemekhane ve Aspiratör Davlumbaz Takım İş	4734-22/d	MRD Mobilya Dek. - Murat Tiryaki	04.11.2016	17.000	20.060
56	Hitit Üniversitesi Ösym Binası Bahçe Sulama Tadilatı İş	4734-22/d	Tecno Yapı - Mustafa Murat Akkaya	04.11.2016	17.000	20.060
57	Hitit Radyo ve Halı Yapım İş	4734-22/d	Yağmursan Mobilya Dek. - Şükrü Taybıllı	04.11.2016	17.400	20.532
58	Ösym ve İdari Bina Soğutma Grubu Antifrogen-N Basım İş	4734-22/d	Ankara Klima Havl. Mek.Elek.Oto.Sis.San. Tic.Ltd.Şti	07.11.2016	16.826	19.854
59	Meslek Yüksekokulu Peyzaj Yapım İş	4734-22/d	Yağmursan Mobilya Dek. - Şükrü Taybıllı	06.12.2016	17.100	20.178
60	Hübtuam Hasır Çelik Serilmesi İş	4734-22/d	MRD Mobilya Dek. - Murat Tiryaki	14.12.2016	9000	10.620
61	İktisadi ve İdari Bilimler Fakültesi Kantini Lavabo Tamiratu İş	4734-22/d	Niba Ev Dekorasyon İç Ve dış tiç.ltd.Şti	06.12.2016	16.500	19.470



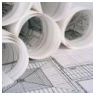
PROJE HARCAMA DETAYLARI

62	Hübtuam,İdari Bina, Ösym Binası Mekanik Cihazların Arıza Giderilmesi İşi	4734-22/d	Yağmursan Mobilya Dek. - Şükrü Taybıllı	15.12.2016	17.000	20.060
63	Huzem Halı Perde Perde Yapım İşi	4734-22/d	Yağmursan Mobilya Dek. - Şükrü Taybıllı	14.12.2016	17.100	20.178
64	Sağlık Yüksek Okulu Yemekhane Tadilatı İşi	4734-22/d	MRD Mobilya Dek. - Murat Tiryaki	14.12.2016	17.250	20.355
65	Ösym Binası Soğutma Grubu Bakım İşi	4734-22/d	Niba Ev Dekorasyon İç Ve dış tiç.ltd.Şti	22.11.2016	17.300	20.414
66	Meslek Yüksek Okulu Jeneratör Binası Bakım İşi	4734-22/d	Ak Yapı İnşaat Taahhüt İşleri Arif KOÇ	02.12.2016	17.400	20.532
67	Alaca Myo Kompanzasyon Sistemi Yapılması İşi	4734-22/d	Projem Elektrik Taah prj.Müh.Enj.Dan.San.T ic.Ltd.Şti	05.10.2016	17.500	26.150
68	Alaca Myo Mutfak ve Aspiratör Takım İşi	4734-22/d	Yağmursan Mobilya Dek. - Şükrü Taybıllı	14.12.2016	17.100	20.178
69	Eski Yurt Binası Bodrum Kat Doğalgaz Hattı ve Davlumbaz Söküm işi	4734-22/d	MRD Mobilya Dek. - Murat Tiryaki	24.12.2016	16.900	19.942
70	Rektörlük Binası Kazan Onarım İşi	4734-22/d	Niba Ev Dekorasyon İç Ve dış tiç.ltd.Şti	25.10.2016	17.250	20.355
71	Myo Perde Film Pencere Yapım İşi	4734-22/d	Tecno Yapı - Mustafa Murat Akkaya	31.10.2016	17.000	20.060
72	Sosyal Bilimler Myo Bahçe Demir Çiti Yapım İşi	4734-22/d	Tecno Yapı - Mustafa Murat Akkaya	26.10.2016	17.300	20.414
73	Sağlık Yüksek Okulu İdari Binası Ek 1 Mahali Tadilat İşi	4734-22/d	Niba Ev Dekorasyon İç Ve dış tiç.ltd.Şti	31.10.2016	17.250	20.355
74	A Blok Perde Yapım İşi	4734-22/d	Niba Ev Dekorasyon İç Ve dış tiç.ltd.Şti	31.10.2016	17.350	20.473
75	M.Y.O ÖSYM Binası İsimlik Levhası Yapım İşi	4734-22/d	Doğaner Mimari Yönlendirme Sistemleri	03.10.2016	17.400	20.532
76	Rektörlük Erkek Mescidi Mihrap Yapım İşi	4734-22/d	MRD Mobilya Dek. - Murat Tiryaki	05.09.2016	16.500	19.470
77	İktisadi İdari Bilimler Fakültesi İdari Bina Çatısı Tadilatı	4734-22/d	MRD Mobilya Dek. - Murat Tiryaki	21.10.2016	17.450	20.591




**PROJE HARCAMA DETAYLARI**

78	Rektörlük Stüdyo Odası Tadilatı	4734-22/d	Yağmursan Mobilya Dek. - Şükrü Taybıllı	14.10.2016	17.300	20.414
79	M.Y.O Alüminyum Doğrama Kapı Yapım İşi	4734-22/d	Yağmursan Mobilya Dek. - Şükrü Taybıllı	28.09.2016	17.250	20.355
80	Sungurlu Açık Saha Zemin Etütü Yapım İşi	4734-22/d	Arslan Proje Mühendislik İnş.Taah.Tic.Ltd.Şti	29.11.2016	16.850	19.883
81	Sağlık Yüksek Okulu Koridor Oda Yapım İşi	4734-22/d	Niba Ev Dekorasyon İç Ve dış tiç.ltd.Şti	21.11.2016	17.250	20.355
82	Bilgi İşlem Dairesi Başkanlığı Oda Tadilatı İşi	4734-22/d	MRD Mobilya Dek. - Murat Tiryaki	21.11.2016	3.500	4.130
83	Hitit Üniversitesi Sınıf Yapım İşi	4734-22/d	Yağmursan Mobilya Dek. - Şükrü Taybıllı	21.11.2016	17.000	20.060
84	Rektörlük Bayan Mescidi Mihrap Yapım İşi	4734-22/d	MRD Mobilya Dek. - Murat Tiryaki	21.11.2016	16.300	19.234
85	M.Y.O Teknik Bilimler Bahçe Çiti Yapım İşi	4734-22/d	Tecno Yapı - Mustafa Murat Akkaya	21.11.2016	17.200	20.296
86	Alaca Avni M.Y.O Sıra Montaj İşi	4734-22/d	Arda Mobilya Salim Temur	10.10.2016	17.100	20.178
87	Teknik Bilimler M.Y.O Çim Yapım İşi	4734-22/d	Niba Ev Dekorasyon İç Ve dış tiç.ltd.Şti	21.11.2016	17.000	20.060
88	Rektörlük Radyo Odası Tadilatı İşi	4734-22/d	MRD Mobilya Dek. - Murat Tiryaki	14.10.2016	17.250	20.350
89	Sosyal Bilimler M.Y.O Çim Yapım İşi	4734-22/d	Tecno Yapı - Mustafa Murat Akkaya	30.09.2016	17.200	20.296
90	Huzem Elektrik Eksikliklerinin Yapım İşi	4734-22/d	MRD Mobilya Dek. - Murat Tiryaki	11.11.2016	4.000	4.720
91	C Blok Alüminyum Kapı Doğrama İşi	4734-22/d	Yağmursan Mobilya Dek. - Şükrü Taybıllı	04.11.2016	17.400	20.532
92	Kütüphane ve Fen Edebiyat Fakültesi Elektrik işi Tadilatı	4734-22/d	Tecno Yapı - Mustafa Murat Akkaya	07.10.2016	13.000	15.340
93	Hitit Üniversitesi Rektörlüğü Logar Yapım İşi	4734-22/d	Tecno Yapı - Mustafa Murat Akkaya	05.09.2016	16.000	18.880



**PROJE HARCAMA DETAYLARI**

94	Kompanzasyon Panoları Tadilatı Yapım İşİ	4734-22/d	Projem Elk. Taah. San.Tic.Ltd.Şti	05.09.2016	10.950	12.921
95	Rektörlük Binası Önü Ve Çevresi Çim Yapım İşİ	4734-22/d	Niba Ev Dekorasyon İç Ve dış tiç.ltd.Şti	20.12.2016	17.100	20.178
96	Sağlık Yüksekokulu Zemin Enjeksiyon İşİ	4734-22/d	Niba Ev Dekorasyon İç Ve dış tiç.ltd.Şti	19.12.2016	17.400	20.532
97	MYO Logar Yapım İşİ	4734-22/d	Yağmursan Mobilya Dek. - Şükrü Taybıllı	19.12.2016	8.500	10.030
98	MYO A Blok Çimlendirme	4734-22/d	Tecno Yapı - Mustafa Murat Akkaya	19.12.2016	16.800	19.824
99	Fen Edebiyat Fakültesi Kantin Çevresi Çimlendirme	4734-22/d	Niba Ev Dekorasyon İç Ve dış tiç.ltd.Şti	21.12.2016	17.100	20.178
100	BESYO ve Çevresi Çim Yapım İşİ	4734-22/d	Tecno Yapı - Mustafa Murat Akkaya	21.12.2016	17.000	20.060
101	Rektörlük Kapı Ve Çatı Onarım Tadilatı İşİ	4734-22/d	Yağmursan Mobilya Dek. - Şükrü Taybıllı	20.12.2016	17.000	20.060
102	Enerji Analiz Sistemi Yapım İşİ	4734-22/d	Çorum Güç Sis. Elk. San. ve Tic. Ltd. Şti.	21.12.2016	6.550	7.729
102	MYO A Blok Lokanta Uygulaması Sınıfı Enerji Kablosu Çekilmesi İşİ	4734-22/d	Özçam Elektrik Emine ÖZÇAM	21.12.2016	1.461	1.723
103	Eski ÖSYM Binası Güvenlik Kamerası Ve Perde Takılması İşİ	4734-22/d	Tecno Yapı - Mustafa Murat Akkaya	19.12.2016	16.950	20.001
104	MYO ZK-3 Çizim Atölyesinin Armatürlerinin Değişimi İşİ	4734-22/d	Projem Elektrik Taah prj.Müh.Enj.Dan.San.T ic.Ltd.Şti	06.12.2016	15.250	17.995
105	Rektörlük Hizmet Binası 1. ve 3. Kat Koridor Aydınlatmaları Değişimi	4734-22/d	Projem Elektrik Taah prj.Müh.Enj.Dan.San.T ic.Ltd.Şti	06.12.2016	17.540	20.697
106	Sağlık Yüksekokulu Yurt Binası Ve Elektrik İşİ	4734-22/d	Yağmursan Mobilya Dek. - Şükrü Taybıllı	20.12.2016	16.000	18.880
107	Jeneratör Binası Yerden Isıtma İşİ	4734-22/d	Ak Yapı İnşaat Taah-Arif KOÇ	23.12.2016	17.200	20.296
108	Rektörlük Tesisat İşleri	4734-22/d	Artı Bir Mühendislik Mak.Mesut Çelik	21.12.2016	11.750	13.885
109	Üniversiteye Bağlı Birimlerin Yangın Alarm Sistemi Bakım İşİ	4734-22/d	Teksis Teknik Elektrik Sistemleri	22.11.2016	8.100	9.558
110	M.Y.O B ve C Blok Asansör Bakım İşİ	4734-22/d	Dizayn Asansör	13.06.2016	1.920	2.665
111	Rektörlük Alüminyum Onarım İşİ	4734-22/d	Deka Yapı Mühendislik	23.11.2016	6.864	7.080



PROJE HARCAMA DETAYLARI

112	Ö.S.Y.M Binası Dış Cephe Yazı Yapım İşi	4734-22/d	Doğaner Mimari Yönlendirme Sist.	09.11.2016	17.600	20.768
113	İnşaat Lab. Bekletme Havuzu Yapımı ve İklimlendirme Teçh. Düz. İşi	4734-22/d	Niba Ev Dekorasyon İç Ve dış tiç.ltd.Şti	23.12.2016	17.000	20.060
114	M.Y.O Yerleşkesi Muhtelif Tadilat İşi	4734-22/d	Bir İç Dizayn Mehmet Ölçen	15.12.2016	16.500	19.470
115	Rektörlük Altyapı Onarım ve Temizlik İşi	4734-22/d	Tecno Yapı - Mustafa Murat Akkaya	20.12.2016	16.000	18.880
116	Sağlık Yüksekokulu Çok Amaçlı Salonu Tadilatı İşi	4734-22/d	MRD Mobilya Dek. - Murat Tiryaki	20.12.2016	17.500	20.650
117	Rektörlük Binası Ön Cephe Açılır Kanat Onarım İşi	4734-22/d	Deka Yapı Mühendislik	08.11.2016	17.000	20.060
118	Alaca Myo Fen-Edebiyat ve Rektörlük Muhtelif Tadilatı	4734-22/d	Elit Prefabrik	11.10.2016	10.750	12.685
119	Alaca Myo Yağmur Suyu Altyapı Yapım İşi	4734-22/d	Bir İç Dizayn Mehmet Ölçen	21.10.2016	16.200	19.116
120	Rektörlük Elektrik Tadilat İşi	4734-22/d	Bir İç Dizayn Mehmet Ölçen	07.09.2016	5.850	6.903
121	Global Radyasyon Belirleme İstasyonu Yapım İşi	4734-22/d	Artı Technology	24.11.2016	17.200	20.296
122	Kuzey Yerleşkesi 153 Ada 170 Nolu Parselde Bulunan Yaklaşık 8 Ha Alanın Plankote Alım İşi	4734-22/d	Başak Ce Mühendislik Ekspertiz	13.10.2016	17.350	20.473
123	Rektörlük Binası Sağ ve Sol Cephe Yapım İşi	4734-22/d	Deka Yapı Mühendislik	28.09.2016	17.000	20.060
124	Açık Alanlar ve Binaların Engelli Erişimi İçin Projelendirme İşi	4734-22/d	Skola Mat İrsaliye Fatura	25.03.2016	17.000	20.060
125	Sungurlu M.Y.O Tel Örgü Yapım İşi	4734-22/d	Tecno Yapı - Mustafa Murat Akkaya	21.11.2016	17.000	20.060
126	İlave Muhtelif Yapım İşi	4734-22/d	Artı Technology	14.12.2016	17.200	20.296
127	Ultrasonik Yön ve Hız Belirleme İstasyonu Yapım İşi	4734-22/d	Yağmursan Mobilya Dek. - Şükrü Taybılı	25.11.2016	17.000	20.060





## BAKIM-ONARIM ÇALIŞMALARI





# KURUMSAL KABİLİYET ve KAPASİTENİN DEĞERLENDİRİLMESİ



## IV. KURUMSAL KABİLİYET VE KAPASİTENİN DEĞERLENDİRİLMESİ

### A- ÜSTÜNLÜKLER

- Üniversitemizin, tarihi ve kültürel açıdan zengin olan Çorum ilinde bulunması,
- Yeniliğe açık akademik ve İdari Personelleri bünyesinde bulundurması,
- Üniversitemizin ERASMUS programlarından yararlanma hakkını elde etmiş olması.
- Öğretim elemanı ve öğrenci değişimleri için yurtdışındaki üniversitelerle iş birliği yapılması,
- Üniversite öğretim elemanlarının tamamının bilgisayarlarının olması ve istedikleri an internete bağlanabilme olanakları,
- Üniversite yerleşkelerinin çoğunlukla il merkezlerinde bulunması.

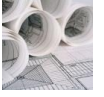
### B- ZAYIFLIKLAR

- Mevcut durumyla fakültelerin ve yüksekokulların birbirinden uzak ve dağınık bir yerleşkeye sahip olması,
- Öğrenci başına düşen kullanım alanlarının, derslik kapasitelerinin, dersliklerde kullanılan araç ve gereçlerin yetersizliği,
- Birimlerde bulunan laboratuvar ve atölye kapasitelerinin yetersizliği,
- Mevcut binaların eski yapı olması nedeniyle artan ve artacak personel ve öğrenci sayısına göre fiziki alan ve altyapılarının yetersizliği,
- Binaların eski olmasından kaynaklanan problemlere müdahale edecek kalifiye eleman ve araç-gereç eksikliği,
- Personel ve öğrencilerin ulaşım sorunu,
- Mevcut personel ve öğrencilere yönelik motivasyon ve eğlenceye dayalı aktivite eksikliği,
- Personelin yeterli hizmet içi eğitiminin yapılamaması,





## ÖNERİ VE TEDBİRLER



## V. ÖNERİ VE TEDBİRLER

### A- RİSKLER

- Mevcut altyapının teknolojik gelişmelere uygunluğunun tam olarak sağlanamaması,
- Gelişen teknolojiye personelin gündemi takibinin sağlanması için kurum dışı eğitim imkân ve kaynaklarının yeterli düzeyde olmaması,
- Sürekli değişen mevzuatlar konusunda personelimizin, kurum dışı eğitim olanaklarının yeterli olmaması nedeniyle, yeterli oranda bilgi edinme imkânının olmaması,
- Kampus inşaatlarının tamamının yatırım bütçe tavanı nedeniyle kısa sürede tamamlanamaması ihtimali,

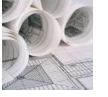
### B- ÖNERİLER

- Altyapı çalışmalarının, günümüz teknolojilerine ve teknolojik gelişmelere uygunluğunun sağlanması,
- Üniversitemiz personellerinin kurum dışı eğitim olanaklarının (seminer, toplantı vb.) etkinliklere katılımının en üst seviyede sağlanması,
- Kampus alanının en kısa sürede tamamlanmasıyla, Üniversitemiz Fakülte ve Yüksekokullarının tek çatı altında toplanması,



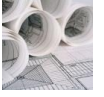
## EKLER





**EK-1: DEMİRBAŞLAR**

DEMİRBAŞLAR LİSTESİ					
Hesap Kodu	I.Düzye Kodu	II. Düzey Kodu	Dayanıklı Taşınır	Ölçü Birimi	Miktarı
253	02	02	İnşaat Makineleri ve Aletleri	Adet	4
253	02	03	Atölye Makineleri ve Aletleri	Adet	7
253	02	04	İş Makineleri ve Aletleri	Adet	1
253	02	05	Güç Elk. ve Basıncılı Mak. ile Aletleri	Adet	2
253	2	10	Matbaacılıkta Kul. Makine ve Aletler	Adet	4
253	03	02	Beslenme/Gıda ve Mutfak Cihazları	Adet	2
253	03	04	Ölçüm, Tartı, Çizim Cihazları	Adet	9
253	03	06	Araştırma ve Üretim Amaçlı	Adet	2
254	01	07	Motorsuz Kara Araçları	Adet	1
255	01	02	Temsil ve Tören Demirbaşları	Adet	4
255	02	01	Bilgisayarlar ve Sunucular	Adet	113
255	02	02	Bilgisayar Çevre Birimleri	Adet	35
255	02	03	Teksir ve Çoğaltma Makineleri	Adet	2
255	02	04	Haberleşme Cihazları	Adet	29
255	02	05	Ses, Görüntü ve Sunum Cihazları	Adet	19
255	02	99	Diğer Büro Makineleri ve Aletleri	Adet	29
255	03	01	Büro Mobilyaları	Adet	531
255	03	02	Misafirhane, Konaklama ve Barınma Amaçlı Mobilyalar	Adet	5
255	03	03	Kafeterya ve Yemekhane Mobilyaları	Adet	1
255	03	05	Seminer ve Sunum Amaçlı Ürünler	Adet	1
255	08	01	Eğitim Mobilyaları ve Donanımları	Adet	2.422



## EK-2: İÇ KONTROL GÜVENCE BEYANI

Harcama yetkilisi olarak yetkim dâhilinde;

Bu raporda yer alan bilgilerin güvenilir, tam ve doğru olduğunu beyan ederim.

Bu raporda açıklanan faaliyetler için idare bütçesinden harcama birimimize tahsis edilmiş kaynakların etkili, ekonomik ve verimli bir şekilde kullanıldığını, görev ve yetki alanım çerçevesinde iç kontrol sisteminin idari ve mali kararlar ile bunlara ilişkin işlemlerin yasallık ve düzenliliği hususunda yeterli güvenceyi sağladığını ve harcama birimimizde süreç kontrolünün etkin olarak uygulandığını bildiririm.

Bu güvence, harcama yetkilisi olarak sahip olduğum bilgi ve değerlendirmeler, iç kontroller, iç denetçi raporları ile Sayıştay raporları gibi bilgim dâhilindeki hususlara dayanmaktadır.

Burada raporlanmayan, idarenin menfaatlerine zarar veren herhangi bir husus hakkında bilgim olmadığını beyan ederim.

**ÇORUM – 30 Ocak 2017**

**Hasan BAYLAVLI**

**Daire Başkan V.**